

Поворотные погрузчики

Roto 50.26



**PERFORMANCE AND FEATURES****ROTO50.26PLUS****ROTO50.26****ROTO50.26S****РАБОЧИЕ ХАРАКТЕРИСТИКИ**

| | | | |
|--|-------------|-------|-------------|
| Порожний вес (кг) | 17300 | 16600 | 16600 |
| Максимальная грузоподъемность (кг) | 4950 | 4950 | 4950 |
| Высота подъема (м) | 25.9 | 25.9 | 25.9 |
| Максимальный вылет (м) | 22.9 | 22.9 | 22.9 |
| Высота подъема при максимальном грузе (м) | 9.7 | 9.7 | 9.7 |
| Вылет с максимальным грузом (м) | 7 | 7 | 7 |
| Грузоподъемность на максимальной высоте (кг) | 1500 | 1500 | 1500 |
| Грузоподъемность на максимальном вылете (кг) | 150 | 150 | 150 |
| Боковое смещение стрелы (мм) | - | - | - |
| Поперечное выравнивание шасси (%) | +/-12, +/-4 | - | +/-12, +/-4 |
| Кол-во секций стрелы | 5 | 5 | 5 |

МЕХАНИКА

| | | | |
|--|---------------------------|------------------|---------------------------|
| Двигатель | FPT NEF45 | Deutz TCD | FPT NEF45 |
| Объем / кол-во цилиндров | 4500/4 | 3600/4 | 4500/4 |
| Мощность (кВт/л.с.) | 125/170 | 55,4/75 | 125/170 |
| Система обработки выхлопных газов | Stage V - DOC + DPf + SCR | Stage V, DOC+DPF | Stage V - DOC + DPf + SCR |
| Реверсивный вентилятор охлаждения радиаторов | - | - | - |
| Максимальная скорость движения (км/час) | 40 | 25 | 40 |
| Объем топливного бака (л) | 150 | 150 | 150 |
| Объем бака мочевины (л) | 43 | - | 43 |
| Гидростатическая трансмиссия | YES - 2V | YES - 2V | YES - 2V |
| Система EPD | STD | STD | STD |
| Joystick autoaccelerante | STD | STD | STD |
| Мосты | Портальные | Портальные | Портальные |
| Бортовые редукторы | RR 700 | RR 700 | RR 700 |
| Тормозная система | Сухая дисковая | Сухая дисковая | Сухая дисковая |

ГИДРАВЛИКА

| | | | |
|---|-------------------|-------------|-----------|
| Насос рабочей гидравлики | 2 - LS + FS | LS + FS | LS + FS |
| Производительность-давление (л/мин - бар) | 138+100 - 250/230 | 103,5 - 250 | 138 - 250 |
| Объем бака гидросистемы (л) | 120 | 120 | 120 |
| Гидромурфты на оконечности стрелы | ● | ● | ● |
| Гидромурфты задние | - | - | - |

КАБИНА

| | | | |
|-------------------------------|----------------------|----------------------|----------------------|
| Облицовка кабины | PREMIUM | PREMIUM | PREMIUM |
| ASCS | деловой костюм | деловой костюм | деловой костюм |
| Кабина FOPS (2-го Уровня) | ● | ● | ● |
| Кабина ROPS | ● | ● | ● |
| Органы управления | Электронный джойстик | Электронный джойстик | Электронный джойстик |
| Наклоняемая кабина | ● | - | - |
| Инвертор направления движения | Dual reverse | Dual reverse | Dual reverse |

СПЕЦИФИКАЦИЯ

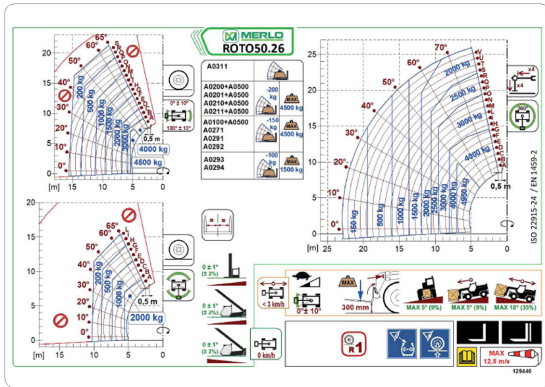
| | | | |
|--|---|---|---|
| Гидропневмоподвеска кабины | - | - | - |
| Гидропневмоподвеска стрелы | - | - | - |
| Гидропневмоподвеска шасси | ● | - | ● |
| Рабочее освещение на кабине | ○ | ○ | ○ |
| Солнцезащитная шторка | ● | ● | ● |
| Гидрозамок крепления навесного оборудования | ● | ● | ● |
| Подготовка для работы с платформой для людей | ● | ● | ● |
| Палетные вилы | ● | ● | ● |
| Контроль пошагового хода | - | - | - |
| Полный привод | ● | ● | ● |
| Управление поворотом 4-х колес | ● | ● | ● |
| Три способа рулевого управления | ● | ● | ● |
| Стандартные колеса | - | - | - |
| Опциональные колеса | - | - | - |
| Аутриггеры | - | - | - |
| Вращение кабины | - | - | - |
| Европейская сертификация как трактор | - | - | - |
| Сертификация пневматической системы торможения прицепов (тонн) | - | - | - |
| Сертификация гидравлической системы торможения прицепов (тонн) | - | - | - |
| ВОМ | - | - | - |
| Трехточечная навеска | - | - | - |



- not available
- standard
- optional



ZB - E



ZB

РАЗМЕРЫ



| | ROTO50.26SPPLUS | ROTO50.26 | ROTO50.26S |
|---------------------------|-----------------|-----------|------------|
| A - Длина | 7150 | - | - |
| C - колёсная база | 3070 | 5370 | 5370 |
| F - очистка грунта | 370 | 370 | 370 |
| H - ширина | 2430 | 2430 | 2430 |
| M - ширина кабины | 1010 | 1010 | 1010 |
| P - высота | 3120 | 3120 | 3120 |
| R - Радиус поворота колес | 3850 | 3850 | 3850 |
| S - Радиус поворота у вил | 6310 | 6310 | 6310 |

Your Merlo dealer

MERLO S.P.A.

Via Nazionale, 9

12010 S. Defendente di Cervasca, (Cuneo) Italia

Tel. +39 0171 614111

Fax +39 0171 684101

info@merlo.com

www.merlo.com



