

# Telescopici Stabilizzati

Turbofarmer 35.11





## PRESTAZIONI E CARATTERISTICHE

TF35.11TT-145

### Prestazioni

Massa totale a vuoto (kg)	9100
Massima portata (kg)	3500
Altezza di sollevamento (m)	11
Massimo sbraccio (m)	7.8
Altezza di sollevamento alla massima portata (m)	9
Sbraccio alla massima portata (m)	2
Portata alla massima altezza di sollevamento (kg)	2500
Portata al massimo sbraccio (kg)	1000
Traslazione laterale del braccio (mm)	+/- 310
Livellamento del telaio (%)	+/- 8
Sezioni braccio	3

### Powertrain

Motore	Deutz TCD3.6
Cilindrata / Cilindri	3600/4
Potenza motore (kW/HP)	105/143
Tecnologia anti inquinamento	Stage V - SCR + DPF + DOC
Ventola reversibile	●
Velocità massima (km/h)	40
Serbatoio carburante (l)	140
Serbatoio AdBlue (l)	18
Trasmissione idrostatica	YES - 2V
EPD	STD
Joystick autoaccelerante	STD
Assali	A portale
Riduttori	RR 700
Freni macchina	A disco a secco

### Idraulica

Pompa idraulica	LS + FS
Portata/Pressione (l/min - bar)	150-250
Serbatoio olio idraulico (l)	100
Presa idraulica in testa al braccio	●
Presa idraulica posteriore	○

### Cabina

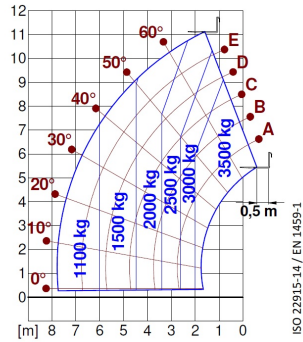
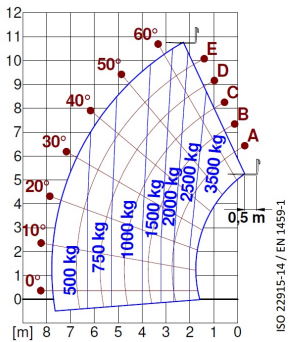
Allestimento cabina	ECO
ASCS	Light
Cabina FOPS LIV II	●
Cabina ROPS	●
Comandi cabina	Joystick elettronico
Cabina Basculante	—
Inversore	Dual reverse

### Configurazione

Sospensione su cabina	—
Sospensione su braccio	○
Sospensioni su assale	—
Fari da lavoro su cabina	●
Tendina parasole	○
Tac-lock	●
Predisposizione Navicella	○
Due forche flottanti	●
Controllo inching	●
Trazione integrale	●
Sterzata sulle 4 ruote	●
Tre modi di sterzata	●
Pneumatici standard	
Pneumatici OPT	
Stabilizzatori	
Rotazione torretta	—
Omologazione trattrice agricola	○
Omologazione con frenatura PNEUMATICA [ton]	○
Omologazione con frenatura IDRAULICA [ton]	○
PTO	
Attacco a tre punti	



— non disponibile  
● di serie  
○ opzionale

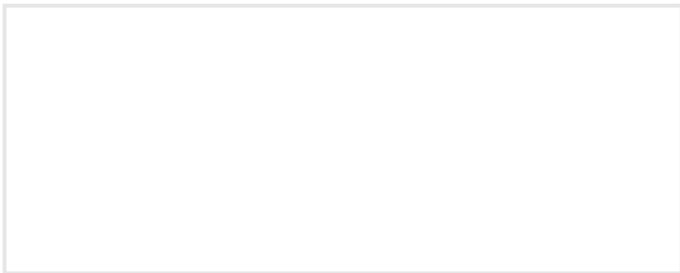


Dimensioni



	TF35.11TT-145		
A - Lunghezza	5150		
C - Interasse	2810		
F - Franco da terra	460		
H - Larghezza	2310		
M - Larghezza cabina	1010		
P - Altezza	2530		
R - Raggio di sterzo alle ruote	3985		
S - Raggio di sterzo alle forche	5200		

**Il vostro concessionario Merlo**



**MERLO S.P.A.**

Via Nazionale, 9

12010 S. Defendente di Cervasca, (Cuneo) Italia

Tel. +39 0171 614111

Fax +39 0171 684101

[info@merlo.com](mailto:info@merlo.com)

[www.merlo.com](http://www.merlo.com)



