

Podnośniki teleskopowe o wysokiej wydajności

Panoramic 50.18HM





PERFORMANCE AND FEATURES

P50.18HM

Performance

Masa całkowita na pusto (kg)	15700
Maksymalny udźwig (kg)	5000
Wysokość podnoszenia (m)	17.9
Maksymalny zasięg (m)	13
Wysokość podnoszenia przy maksymalnym udźwigu (m)	12.9
Zasięg przy maksymalnym udźwigu (m)	3.8
Udźwig przy maksymalnej wysokości podnoszenia (ka)	3000
Udźwig przy maksymalnym zasięgu (kg)	500
Przesuw boczny wysięgnika (mm)	+/- 440
Wyrównywanie poziomu ramą	+/-8
Sekcje ramię	4

Powertrain

Silnik	FPT NEF45
Pojemność skokowa / Cylindry	4500/4
Moc silnika (kW/KM)	125/170
Anti-pollution technology	Stage V - SCR + DPF + DOC
Wentylator zwrotny do oczyszczania pokrywy silnika	—
Maksymalna prędkość (km/h)	40
Zbiornik paliwa (l)	150
Pojemność zbiornika AdBlue (l)	43
Przekładnia hydrostatyczna	CVTronic
EPD	STD
Joystick autoaccelerante	STD
Osie	Osiowy
Skrzynie biegów	Planetary
Hamulce	Wet discs

Hydrauliczny

Pompa hydrauliczna	LS + FS
Delivery / pressure (l / min-bar)	158 - 230
Zbiornik oleju hydraulicznego (l)	149
Dwie sekcje hydrauliczne na końcu wysięgnika	●
Tylnie wyjście hydrauliczne "T" sterowanie ręczne, do wyspowywania ładunku - nie polecane rolnikom	○

Kabina

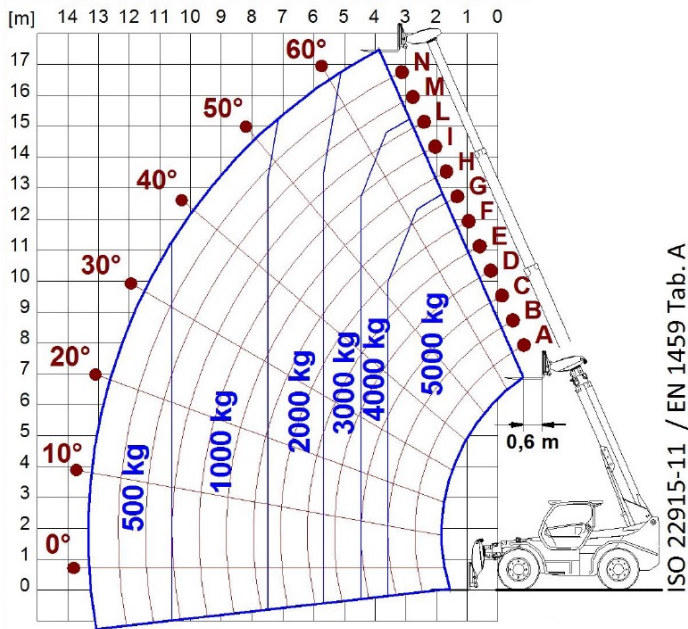
Kabina	PREMIUM
ASCS	Pełny
Kabina - FOPS II	●
Kabina - ROPS	●
Sterownica	Joystick elektro proporcjonalny
Kabina przechylana - niezależnie	—
Odwrócenie	Pod kierownicą + joystick

Konfiguracja

Amortyzacja kabiny CS	—
Niezależna amortyzacja wysięgnika teleskopowego B.S.S.	—
Amortyzacja przedniego mostu E.A.S.	—
Reflektory robocze na kabinie	●
Zasłonka przeciwsłoneczna	●
Tac-lock	●
Przygotowanie do platformy	○
Para wideł uchylnych	●
Pedał dojazdowy funkcji "Inching"	●
Napęd na cztery koła	●
Cztery koła skrętne	●
Trzy tryby skrętu	●
Opony standardowe	—
Opony OPT	—
Stabilizatory ze sterowaniem hydraulicznym	—
Obrót wieżyczki	—
Homologacja europejska na ciągnik rolniczy	—
Hamulcowy pneumatyczny (ton)	—
Hamulce hydrauliczne (ton)	—
PTO	—
Zaczep 3 - punktowy TUZ	—



- not available
- standard
- optional



Wymiary



	P50.18HM		
A - Długość	6180		
C - Rozstaw osi	3240		
F - Czystość gruntu	450		
H - Szerokość	2520		
M - Szerokość kabiny	1010		
P - Wysokość	2850		
R - Promień skrętu kół	4300		
S - Promień skrętu przy widłach	5480		

Your Merlo dealer

MERLO S.P.A.

Via Nazionale, 9

12010 S. Defendente di Cervasca, (Cuneo) Italia

Tel. +39 0171 614111

Fax +39 0171 684101

info@merlo.com

www.merlo.com



