

Ładowarki teleskopowe Obrotowe

Roto 50.35





PERFORMANCE AND FEATURES

ROTO50.35SPPLUS-CVTRONIC

Performance

Masa całkowita na pusto (kg)	23350
Maksymalny udźwig (kg)	4950
Wysokość podnoszenia (m)	34
Maksymalny zasięg (m)	27
Wysokość podnoszenia przy maksymalnym udźwigu (m)	13.9
Zasięg przy maksymalnym udźwigu (m)	10.1
Udźwig przy maksymalnej wysokości podnoszenia (ka)	2000
Udźwig przy maksymalnym zasięgu (kg)	500
Przesuw boczny wysięgnika (mm)	-
Wyrównywanie poziomu ramą	+/-12, +/-4
Sekcje ramię	5



Powertrain

Silnik	FPT NEF45
Pojemność skokowa / Cylindry	4500/4
Moc silnika (kW/KM)	125/170
Anti-pollution technology	Stage V - DOC + DPF+ SCR
Wentylator zwrotny do oczyszczania pokrywy silnika	-
Maksymalna prędkość (km/h)	40
Zbiornik paliwa (l)	150
Pojemność zbiornika AdBlue (l)	43
Przekładnia hydrostatyczna	CVTronic
EPD	STD
Joystick autoaccelerante	STD
Osie	Osiowy
Skrzynie biegów	Planetary
Hamulce	Wet discs



Hydrauliczny

Pompa hydrauliczna	2 - LS + FS
Delivery / pressure (l / min-bar)	158+100 - 260
Zbiornik oleju hydraulicznego (l)	220
Dwie sekcje hydrauliczne na końcu wysięgnika	●
Tyłne wyjście hydrauliczne "T" sterowanie ręczne, do wyspowwania ładunku - nie polecane rolnikom	



Kabina

Kabina	PREMIUM
ASCS	Pełny
Kabina - FOPS II	●
Kabina - ROPS	●
Sterownica	Joystick elektro proporcjonalny
Kabina przechylana - niezależnie	●
Odwrócenie	Pod kierownicą + joystick



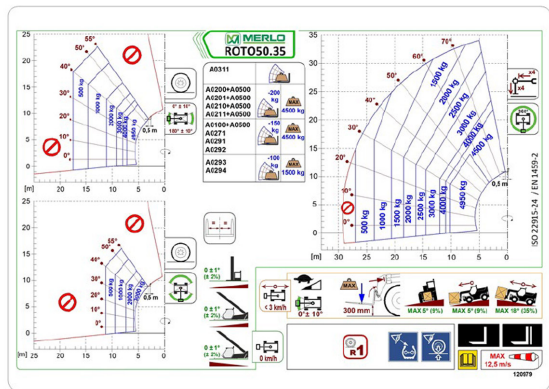
Konfiguracja

Amortyzacja kabiny CS	-
Niezależna amortyzacja wysięgnika teleskopowego B.S.S.	○
Amortyzacja przedniego mostu E.A.S.	●
Reflektory robocze na kabinie	●
Zasłonka przeciwsłoneczna	●
Tac-lock	●
Przygotowanie do platformy	●
Para widel uchylnych	●
Pedał dojazdowy funkcji "Inching"	-
Napęd na cztery koła	●
Cztery koła skrętne	●
Trzy tryby skrętu	●
Opony standardowe	
Opony OPT	
Stabilizatory ze sterowaniem hydraulicznym	
Obrót wieżyczki	
Homologacja europejska na ciągnik rolniczy	
Hamulcowy pneumatyczny (ton)	
Hamulce hydrauliczne (ton)	
PTO	
Zaczep 3 - punktowy TUZ	

- not available
● standard
○ optional



LUMI - 13-PM5503R-KW1 (EROWOMIT)



ZM

Wymiary



	ROTO50.35PLUS-CVTRONIC		
A - Długość	8590		
C - Rozstaw osi	3780		
F - Czystość gruntu	315		
H - Szerokość	2540		
M - Szerokość kabiny	1010		
P - Wysokość	3325		
R - Promień skrętu kół	4840		
S - Promień skrętu przy widłach	7130		

Your Merlo dealer

MERLO S.P.A.

Via Nazionale, 9

12010 S. Defendente di Cervasca, (Cuneo) Italia

Tel. +39 0171 614111

Fax +39 0171 684101

info@merlo.com

www.merlo.com



