

Stabilizowane podnośniki teleskopowe

Turbofarmer 35.11





PERFORMANCE AND FEATURES

Performance

Masa całkowita na pusto (kg)	9100
Maksymalny udźwig (kg)	3500
Wysokość podnoszenia (m)	11
Maksymalny zasięg (m)	7.8
Wysokość podnoszenia przy maksymalnym udźwigu (m)	9
Zasięg przy maksymalnym udźwigu (m)	2
Udźwig przy maksymalnej wysokości podnoszenia (kg)	2500
Udźwig przy maksymalnym zasięgu (kg)	1000
Przesuw boczny wysięgnika (mm)	+/- 310
Wyrównywanie poziomu ramą	+/- 8
Sekcje ramię	3



Powertrain

Silnik	Deutz TCD3.6
Pojemność skokowa / Cylindry	3600/4
Moc silnika (kW/KM)	105/143
Anti-pollution technology	Stage V - SCR + DPF + DOC
Wentylator zwrotny do oczyszczania pokrywy silnika	●
Maksymalna prędkość (km/h)	40
Zbiornik paliwa (l)	140
Pojemność zbiornika AdBlue (l)	18
Przekładnia hydrostatyczna	YES - 2V
EPD	STD
Joystick autoaccelerante	STD
Osie	Drop portal
Skrzynie biegów	RR 700
Hamulce	Suche tarcze



Hydrauliczny

Pompa hydrauliczna	LS + FS
Delivery / pressure (l / min-bar)	150-250
Zbiornik oleju hydraulicznego (l)	100
Dwie sekcje hydrauliczne na końcu wysięgnika	●
Tylnie wyjście hydrauliczne "T" sterowanie ręczne, do wyspowwania ładunku - nie polecane rolnikom	○



Kabina

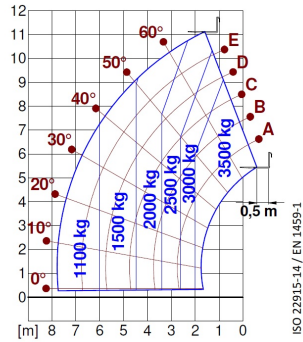
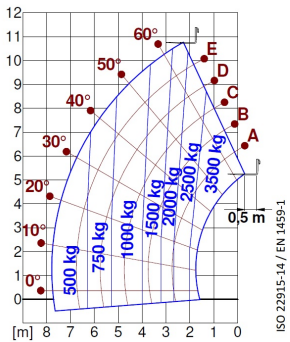
Kabina	ECO
ASCS	Light
Kabina - FOPS II	●
Kabina - ROPS	●
Sterownica	Joystick elektroproporcjonalny
Kabina przechylana - niezależnie	—
Odwrócenie	Pod kierownicą + joystick



Konfiguracja

Amortyzacja kabiny CS	—
Niezależna amortyzacja wysięgnika teleskopowego B.S.S.	○
Amortyzacja przedniego mostu E.A.S.	—
Reflektory robocze na kabinie	●
Zasłonka przeciwsłoneczna	○
Tac-lock	●
Przygotowanie do platformy	○
Para wideł uchylnych	●
Pedał dojazdowy funkcji "Inching"	●
Napęd na cztery koła	●
Cztery koła skrętne	●
Trzy tryby skrętu	●
Opony standardowe	—
Opony OPT	—
Stabilizatory ze sterowaniem hydraulicznym	—
Obrót wieżyczki	—
Homologacja europejska na ciągnik rolniczy	○
Hamulcowy pneumatyczny (ton)	○
Hamulce hydrauliczne (ton)	○
PTO	—
Zaczep 3 - punktowy TUZ	—

— not available
● standard
○ optional



Wymiary



	TF35.11TT-145		
A - Długość	5150		
C - Rozstaw osi	2810		
F - Czystość gruntu	460		
H - Szerokość	2310		
M - Szerokość kabiny	1010		
P - Wysokość	2530		
R - Promień skrętu kół	3985		
S - Promień skrętu przy widłach	5200		

Your Merlo dealer

MERLO S.P.A.

Via Nazionale, 9

12010 S. Defendente di Cervasca, (Cuneo) Italia

Tel. +39 0171 614111

Fax +39 0171 684101

info@merlo.com

www.merlo.com



