

# Chariots télescopiques Haute Capacité

Domaine de réglementation:

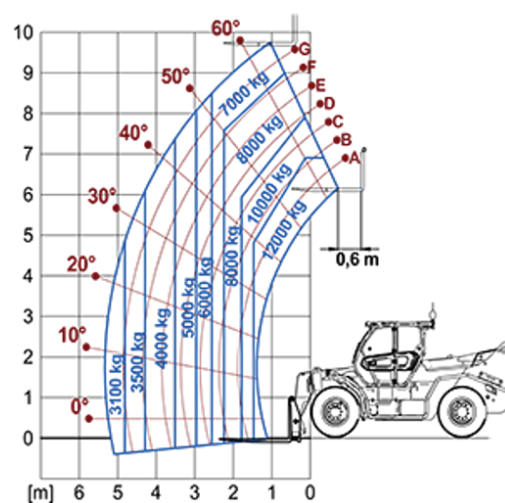
EE

**P120.10**

**MERLO**



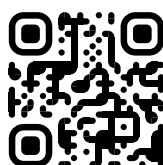
MODÈLE	P120.10EE
A - Longueur (mm)	5770
C - Empattement (mm)	3290
F - Gare du sol (mm)	450
H - Largeur (mm)	2520
M - Largeur cabine (mm)	1010
P - Hauteur (mm)	2850
S - Rayon de braquage aux fourches (mm)	5700



MODÈLE	P120.10EE
<b>PERFORMANCE</b>	
Masse totale à vide (kg)	16100
Capacité maximale (kg)	12000
Hauteur de levage (m)	9.8
Envergure maximale (m)	5.6
Déport latéral de la flèche (mm)	+/- 185
Mise à niveau du châssis (%)	+/- 8
Sections de bras	2
<b>POWERTRAIN</b>	
Moteur	FPT NEF45
Cylindrée / cylindres (l)	4.5/4
Puissance moteur (kW/HP)	125/170
La technologie anti-pollution	Tier 2
Ventilateurs à pales réversibles	—
Vitesse maximale (km/h)	40
Réservoir de carburant (l)	150
Réservoir de AdBlue (l)	—
Transmission hydrostatique EPD	CVTronic
Joystick électronique	●
Essieux	Axial
Freins	A' bain d'huile
<b>HYDRAULIQUE</b>	
Débit / pression (l / min-bar)	158-230
Réservoir d'huile hydraulique (l)	149
<b>CABINE</b>	
ASCS	Complet
Cabine FOPS/ROPS	●
Cabine inclinable	—
<b>CONFIGURATION</b>	
Suspensions hydropneumatiques de la cabine CS	—
Suspensions hydropneumatiques EAS	—
Quatre roues motrices	●
Trois types de braquage	●
Pneus standard	17.5-25"
Stabilisateurs à contrôle hydraulique	—
Rotation de la tourelle	—
PTO (rpm)	—
Fixation à 3 points (kg)	—

— NOT AVAILABLE • ● STANDARD • ○ OPTIONAL

**Votre concessionnaire Merlo**



**MERLO S.p.A.**

Via Nazionale, 9  
12010 S. Defendente di Cervasca, (Cuneo) Italia  
Tel. +39 0171 614111

info@merlo.com www.merlo.com

Release 4/11/2025 - 7:59

Les données, spécifications et illustrations contenues dans ce document sont données à titre indicatif et n'ont pas de valeur contractuelle. Merlo S.p.A. suit une politique de recherche et de développement continu ; par conséquent, les produits peuvent différer de ceux décrits ou être modifiés sans préavis. Les produits présentés peuvent inclure des équipements optionnels.