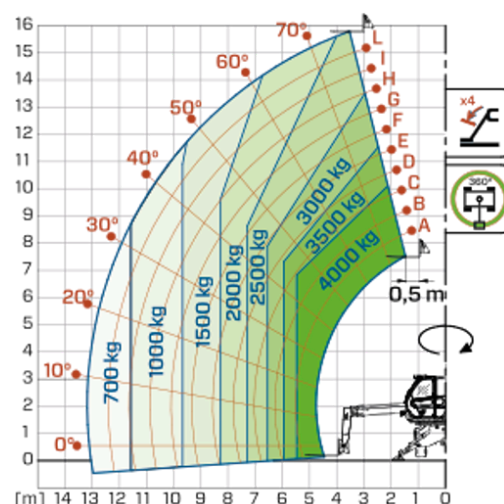


Telescopici Rotativi

AREA NORMATIVA: EU

ROTO40.16



MODELLO	ROTO40.16	ROTO40.16S
A - Lunghezza (mm)	6280	6280
C - Passo (mm)	2860	2860
F - Franco da terra (mm)	290	290
H - Larghezza (mm)	2240	2240
M - Larghezza cabina (mm)	1010	1010
P - Altezza (mm)	2980	2980
S - Raggio di sterzo alle forche (mm)	5930	5930

MODELLO	ROTO40.16	ROTO40.16S
PRESTAZIONI		
Massa totale a vuoto (kg)	12900	13000
Massima portata (kg)	4000	4000
Altezza di sollevamento (m)	15.8	15.8
Massimo sbraccio (m)	13.2	13.2
Traslazione laterale del braccio (mm)	—	—
Livellamento del telaio (%)	—	+/-12, +/-4
Sezioni braccio	3	3
POWERTRAIN		
Motore	FPT F34	FPT F36
Cilindrata / Cilindri (l)	3.4/4	3.6/4
Potenza motore (kW/HP)	55.4/75	90/122
Tecnologia anti-inquinamento	Stage V - DOC + DPF	Stage V - SCR + DOC + DPF
Ventola reversibile	—	—
Velocità massima (km/h)	25	40
Serbatoio carburante (l)	140	140
Serbatoio AdBlue (l)	—	18
Trasmissione idrostatica EPD	●	●
Joystick elettronico	●	●
Assali	A portale	A portale
Freni macchina	A disco a secco	A disco a secco
IDRAULICA		
Portata/Pressione (l/min - bar)	103.5-250	103.5-250
Serbatoio olio idraulico (l)	162	162
CABINA		
ASCS	Completo	Completo
Cabina FOPS/ROPS	●	●
Cabina Basculante	—	—
CONFIGURAZIONE		
Sospensione su cabina	—	—
Sospensioni su assale	—	●
Trazione integrale	●	●
Tre modi di sterzata	●	●
Pneumatici standard	400/70-20"	400/70-20"
Stabilizzatori	On/Off	On/Off
Rotazione torretta	415°	415°
PTO (rpm)	—	—
Attacco a tre punti (kg)	—	—

— NON DISPONIBILE
 • ● DI SERIE
 • ○ OPZIONALE

Il vostro concessionario Merlo



MERLO S.P.A.
 Via Nazionale, 9
 12010 S. Defendente di Cervasca, (Cuneo) Italia
 Tel. +39 0171 614111
info@merlo.com www.merlo.com
 Release 6/02/2026 - 15:15

Dati, caratteristiche e illustrazioni contenute in questo documento sono indicative e non impegnative. La Merlo S.p.A. persegue una politica di continua ricerca e sviluppo pertanto i prodotti possono presentare caratteristiche diverse da quelle descritte o subire modifiche senza preavviso da parte nostra. I prodotti illustrati possono includere equipaggiamenti opzionali.