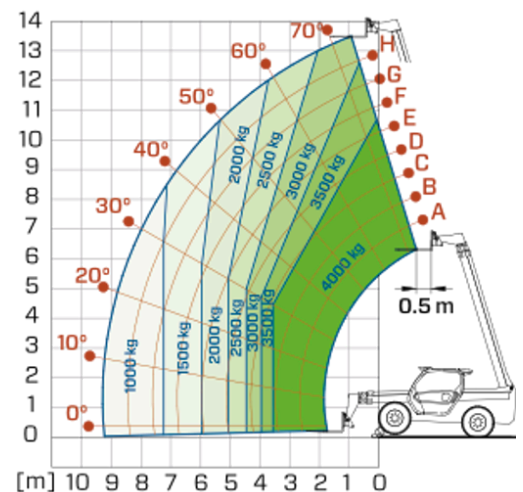


Stabilizowane podnośniki teleskopowe

Obszar podlegający
regulacji: EU
P40.14

MERLO



| MODEL | P40.14 | P40.14PLUS | P40.14CSTOP |
|-------------------------------|--------|------------|-------------|
| A - Długość (mm) | 5750 | 5750 | 5750 |
| C - Rozstaw osi (mm) | 2810 | 2810 | 2810 |
| F - Czystość gruntu (mm) | 375 | 375 | 375 |
| H - Szerokość (mm) | 2240 | 2240 | 2240 |
| M - Szerokość kabiny (mm) | 1010 | 1010 | 1010 |
| P - Wysokość (mm) | 2425 | 2425 | 2425 |
| S - Promień skrętu wideł (mm) | 5040 | 5040 | 5040 |

| MODEL | P40.14 | P40.14PLUS | P40.14CSTOP |
|--|---------------------|---------------------------|---------------------------|
| PERFORMANCE | | | |
| Masa całkowita na pusto (kg) | 9950 | 9950 | 10300 |
| Maksymalny udźwig (kg) | 4000 | 4000 | 4000 |
| Wysokość podnoszenia (m) | 13.5 | 13.5 | 13.5 |
| Maksymalny zasięg (m) | 9.3 | 9.3 | 9.3 |
| Przesuw boczny wysięgnika (mm) | +/- 345 | +/- 345 | +/- 345 |
| Wyrównywanie poziomu ramą | +/- 8 | +/- 8 | +/- 8 |
| Sekcje ramię | 3 | 3 | 3 |
| POWERTRAIN | | | |
| Silnik | REHLKO 2504 | PERKINS 904 | PERKINS 904 |
| Pojemność skokowa / Cylindry (l) | 2.5/4 | 3.6/4 | 3.6/4 |
| Moc silnika (kW/KM) | 55.4/75.1 | 85.9/116.8 | 100/136 |
| Technologia ekologiczna | Stage V - DOC + DPF | Stage V - SCR + DOC + DPF | Stage V - SCR + DOC + DPF |
| Wentylator zwrotny do oczyszczania pokrywy silnika | ● | ● | ● |
| Maksymalna prędkość (km/h) | 33 | 40 | 40 |
| Zbiornik paliwa (l) | 140 | 140 | 140 |
| Pojemność zbiornika AdBlue (l) | — | 16 | 16 |
| Przekładnia hydrostatyczna EPD | ● | ● | ● |
| Joystick elektro proporcjonalny | ● | ● | ● |
| Osie | Portal | Portal | Portal |
| Hamulce | Suche tarcze | Suche tarcze | Suche tarcze |
| HYDRAULICZNY | | | |
| Wydatek/ciśnienie (l/min-bar) | 108-250 | 108-250 | 139-250 |
| Zbiornik oleju hydraulicznego (l) | 100 | 100 | 100 |
| KABINA | | | |
| ASCS | Light | Pelny | Pelny |
| Kabina - FOPS/ROPS | ● | ● | ● |
| Kabina przechylana - niezależnie | — | — | — |
| KONFIGURACJA | | | |
| Amortyzacja kabiny CS | — | — | ● |
| Amortyzacja przedniego mostu E.A.S. | — | — | — |
| Napęd na cztery koła | ● | ● | ● |
| Trzy tryby skrętu | ● | ● | ● |
| Opony standardowe | 400/70-20" | 400/70-20" | 400/70-20" |
| Stabilizatory ze sterowaniem hydraulicznym | Narrow | Narrow | Narrow |
| Obrót wieżyczki | — | — | — |
| PTO (rpm) | — | — | — |
| Zaczep 3 - punktowy TUZ (kg) | — | — | — |

— NOT AVAILABLE • ● STANDARD • ○ OPTIONAL

Twój dealer Merlo



MERLO S.P.A.

Via Nazionale, 9
12010 S. Defendente di Cervasca, (Cuneo) Italia
Tel. +39 0171 614111

info@merlo.com www.merlo.com

Release 26/03/2026 - 15:15

Dane, specyfikacje i ilustracje zawarte w niniejszym dokumencie mają charakter orientacyjny i nie są wiążące. Merlo S.p.A. prowadzi politykę ciągłych badań i rozwoju, dlatego produkty mogą różnić się od opisanych lub ulegać zmianom bez wcześniejszego powiadomienia. Przedstawione produkty mogą zawierać wyposażenie opcjonalne.