

# Стабилизирован погрузчики

Panoramic 40.14



**PERFORMANCE AND FEATURES****РАБОЧИЕ ХАРАКТЕРИСТИКИ**

Порожный вес (кг)	10300	9950	9950
Максимальная грузоподъемность (кг)	4000	4000	4000
Высота подъема (м)	13.5	13.5	13.5
Максимальный вылет (м)	9.3	9.3	9.3
Высота подъема при максимальном грузе (м)	10.7	10.7	10.7
Вылет с максимальным грузом (м)	3.56	3.56	3.5
Грузоподъемность на максимальной высоте (кг)	3000	3000	3000
Грузоподъемность на максимальном вылете (кг)	1000	1000	1000
Боковое смещение стрелы (мм)	+/- 345	+/- 345	+/- 345
Поперечное выравнивание шасси (%)	+/- 8	+/- 8	+/- 8
Кол-во секций стрелы	3	3	3

**МЕХАНИКА**

Двигатель	Perkins 904J	Perkins 904J	Kohler KDI 2504
Объем / кол-во цилиндров	3600/4	3600/4	2500/4
Мощность (кВт/л.с.)	85,9/115	85,9/115	55,4/75,1
Система обработки выхлопных газов	Stage V - SCR + DPF + DOC	Stage V - SCR + DPF + DOC	Stage V - DOC + DPF
Реверсивный вентилятор охлаждения радиаторов	●	●	●
Максимальная скорость движения (км/час)	40	40	33
Объем топливного бака (л)	140	140	140
Объем бака мочевины (л)	18	18	-
Гидростатическая трансмиссия	TOP- 2V	YES - 2V	YES - 2V
Система EPD	STD	STD	STD
Joystick autoaccelerante	STD	STD	STD
Мосты	Портальные	Портальные	Портальные
Бортовые редукторы	RR 700	RR 700	RR 700
Тормозная система	Сухая дисковая	Сухая дисковая	Сухая дисковая

**ГИДРАВЛИКА**

Насос рабочей гидравлики	LS + FS	LS	LS
Производительность-давление (л/мин - бар)	145 - 250	104 - 250	104 - 250
Объем бака гидросистемы (л)	100	100	100
Гидромурфты на оконечности стрелы	●	●	●
Гидромурфты задние	○	○	○

**КАБИНА**

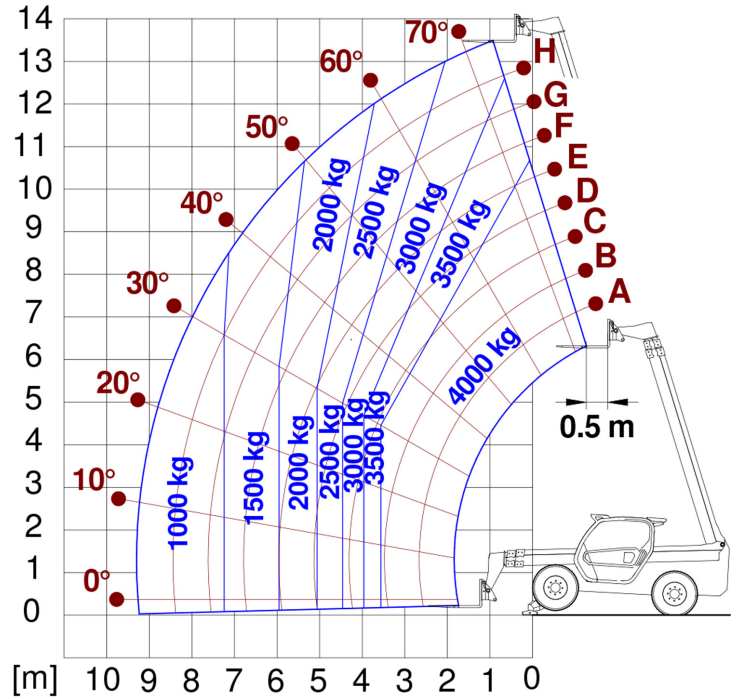
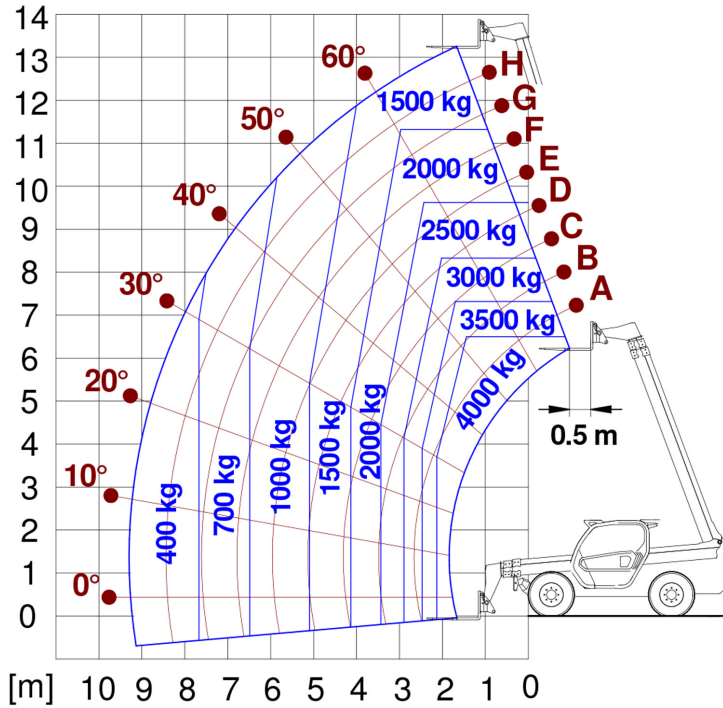
Облицовка кабины	ECO	ECO	ECO
ASCS	деловой костюм	деловой костюм	Light
Кабина FOPS (2-го Уровня)	●	●	●
Кабина ROPS	●	●	●
Органы управления	Электронный джойстик	Электронный джойстик	Электронный джойстик
Наклоняемая кабина	—	—	—
Инвертор направления движения	Dual reverse	Dual reverse	Dual reverse

**СПЕЦИФИКАЦИЯ**

Гидропневмоподвеска кабины	●	—	—
Гидропневмоподвеска стрелы	○	○	○
Гидропневмоподвеска шасси	—	—	—
Рабочее освещение на кабине	○	○	○
Солнцезащитная шторка	○	○	○
Гидрозамок крепления навесного оборудования	●	●	●
Подготовка для работы с платформой для людей	○	○	○
Палетные вилы	●	●	●
Контроль пошагового хода	●	●	●
Полный привод	●	●	●
Управление поворотом 4-х колес	●	●	●
Три способа рулевого управления	●	●	●
Стандартные колеса	—	—	—
Опциональные колеса	—	—	—
Аутригеры	—	—	—
Вращение кабины	—	—	—
Европейская сертификация как трактор	—	—	—
Сертификация пневматической системы торможения прицепов (тонн)	—	—	—
Сертификация гидравлической системы торможения прицепов (тонн)	—	—	—
ВОМ	—	—	—
Трехточечная навеска	—	—	—



— not available  
● standard  
○ optional



РАЗМЕРЫ



	P40.14CSTOP	P40.14PLUS	P40.14
A - Длина	5750	1645	1645
C - колёсная база	2810	4640	4640
F - очистка грунта	375	375	375
H - ширина	2240	2240	2240
M - ширина кабины	1010	1010	1010
P - высота	2425	2425	2425
R - Радиус поворота колес	3920	3920	3920
S - Радиус поворота у вил	5040	5040	5040

**Your Merlo dealer**

**MERLO S.P.A.**

Via Nazionale, 9

12010 S. Defendente di Cervasca, (Cuneo) Italia

Tel. +39 0171 614111

Fax +39 0171 684101

[info@merlo.com](mailto:info@merlo.com)

[www.merlo.com](http://www.merlo.com)



