

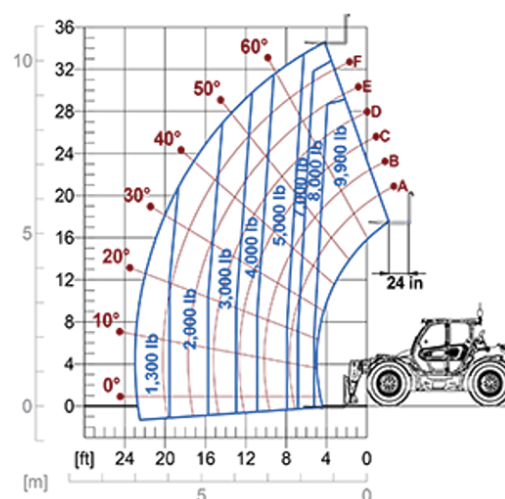
Chariots Télescopiques Haute Capacité

Domaine de réglementation:

NA

TF45.11

MERLO

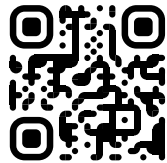


| MODÈLE | TF45.11T-170-HF | TF45.11TCS-170-HF | TF45.11TCS-170-CVT-HF |
|---|-----------------|-------------------|-----------------------|
| A - Longueur (in) | 198 | 198 | 198 |
| C - Empattement (in) | 120 | 120 | 120 |
| F - Gare du sol (in) | 17 | 17 | 17 |
| H - Largeur (in) | 94 | 94 | 94 |
| M - Largeur cabine (in) | 40 | 40 | 40 |
| P - Hauteur (in) | 102 | 102 | 102 |
| S - Rayon de braquage aux fourches (in) | 189 | 189 | 189 |

| MODÈLE | TF45.11T-170-HF | TF45.11TCS-170-HF | TF45.11TCS-170-CVT-HF |
|---|---------------------------|---------------------------|---------------------------|
| PERFORMANCE | | | |
| Masse totale à vide (lb) | 22707 | 22707 | 22818 |
| Capacité maximale (lb) | 9900 | 9900 | 9900 |
| Hauteur de levage (ft) | 34' | 34' | 34' |
| Envergure maximale (ft) | 23' | 23' | 23' |
| Déport latéral de la flèche (in) | — | — | — |
| Mise à niveau du châssis (%) | +/- 8 | +/- 8 | +/- 8 |
| Sections de bras | 3 | 3 | 3 |
| POWERTRAIN | | | |
| Moteur | FPT NEF45 | FPT NEF45 | FPT NEF45 |
| Cylindrée / cylindres | 4.5/4 | 4.5/4 | 4.5/4 |
| Puissance moteur (kW/HP) | 125/170 | 125/170 | 125/170 |
| La technologie anti-pollution | Stage V - SCR + DOC + DPF | Stage V - SCR + DOC + DPF | Stage V - SCR + DOC + DPF |
| Ventilateurs à pales réversibles | ○ | ○ | ○ |
| Vitesse maximale (mph) | 25 | 25 | 25 |
| Réservoir de carburant (gal) | 37 | 37 | 37 |
| Réservoir de AdBlue (gal) | 4.8 | 4.8 | 4.8 |
| Transmission hydrostatique | ● | ● | CVTronic |
| Joystick électronique | STD | STD | STD |
| Essieux | Axial | Axial | Axial |
| Freins | Disques secs | Disques secs | Disques secs |
| HYDRAULIQUE | | | |
| Débit / pression (gal/min-psi) | 42.3 - 3626 | 42.3 - 3626 | 42.3 - 3626 |
| Réservoir d'huile hydraulique (gal) | 26.4 | 26.4 | 26.4 |
| CABINE | | | |
| ASCS | Complet | Complet | Complet |
| Cabine FOPS/ROPS | ● | ● | ● |
| Cabine inclinable | — | — | — |
| CONFIGURATION | | | |
| Suspensions hydropneumatiques de la cabine CS | ● | ● | ● |
| Suspensions hydropneumatiques EAS | — | — | — |
| Quatre roues motrices | ● | ● | ● |
| Trois types de braquage | ● | ● | ● |
| Pneus standard | 500/70-24" | 500/70-24" | 500/70-24" |
| Stabilisateurs à contrôle hydraulique | — | — | — |
| Rotation de la tourelle | — | — | — |
| PTO (rpm) | — | — | — |
| Fixation à 3 points (lb) | — | — | — |

— NOT AVAILABLE • ● STANDARD • ○ OPTIONAL

Votre concessionnaire Merlo



MERLO S.P.A.

Via Nazionale, 9
12010 S. Defendente di Cervasca, (Cuneo) Italia
Tel. +39 0171 614111

info@merlo.com www.merlo.com

Release 21/11/2025 - 7:53

Les données, spécifications et illustrations contenues dans ce document sont données à titre indicatif et n'ont pas de valeur contractuelle. Merlo S.p.A. suit une politique de recherche et de développement continus ; par conséquent, les produits peuvent différer de ceux décrits ou être modifiés sans préavis. Les produits présentés peuvent inclure des équipements optionnels.