

# Chariots télescopiques rotatifs

Roto 40.18



**PERFORMANCE AND FEATURES****ROTO40.18S****ROTO40.18****Performance**

Masse totale à vide (kg)	13600	13500	
Capacité maximale (kg)	4000	4000	
Hauteur de levage (m)	17.7	17.7	
Envergure maximale (m)	15	15	
Hauteur de levage à la portée maximale (m)	11.7	11.7	
Envergure à la portée maximale (m)	5.5	5.5	
Capacité à la hauteur maximale de levage (kg)	3000	3000	
Capacité à l'envergure maximale (kg)	400	400	
Déport latéral de la flèche (mm)	-	-	
Mise à niveau du châssis (%)	+/-12, +/-4	-	
Sections de bras	4	4	

**Powertrain**

Moteur	FPT F36	FPT F34	
Cylindrée / cylindres	3600/4	3400/4	
Puissance moteur (kW/HP)	90/122	55,4/75	
La technologie anti-pollution	Stage V - DOC + DPF+ SCR	Stage V - DOC + DPF	
Ventilateurs à pales réversibles	-	-	
Vitesse maximale (km/h)	40	25	
Réservoir de carburant (l)	140	140	
Réservoir de AdBlue (l)	18		
Transmission hydrostatique	YES - 2V	YES - 2V	
EPD	STD	STD	
Joystick autoaccélérateur	STD	STD	
Essieux	Drop portal	Drop portal	
Réducteurs	RR 700	RR 700	
Freins	Disques secs	Disques secs	

**Hydraulique**

Pompe hydraulique	LS + FS	LS + FS	
Débit / pression (l / min-bar)	103,5 - 250	103,5 - 250	
Réservoir d'huile hydraulique (l)	162	162	
Prise hydraulique en tête de la flèche	●	●	
Prise hydraulique postérieure	-	-	

**Cabine**

Préparation cabine	PREMIUM	PREMIUM	
ASCS	Complet	Complet	
Cabine FOPS II	●	●	
Cabine ROPS	●	●	
Commandes	Joystick électronique	Joystick électronique	
Cabine inclinable			
Système d'inversion	Dual reverse	Dual reverse	

**Configuration**

Suspensions hydropneumatiques de la cabine CS	-	-	
Suspensions hydropneumatiques BSS	-	-	
Suspensions hydropneumatiques EAS	●	-	
Phares de travail sur cabine	○	○	
Store pare-soleil en cabine	●	●	
Tac-lock	●	●	
Prédisposition nacelle	●	●	
Deux fourches flottantes	●	●	
Pédale de l'Inching	-	-	
Quatre roues motrices	●	●	
Quatre roues directrices	●	●	
Trois types de braquage	●	●	
Pneus standard			
Pneus OPT			
Stabilisateurs à contrôle hydraulique			
Rotation de la tourelle			
Homologation européenne tracteur agricole			
Freins pneumatiques (ton)			
Freins hydrauliques (ton)			
PTO			
Fixation à 3 points			

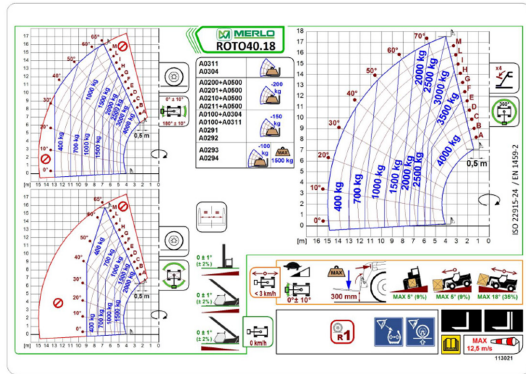


- not available  
● standard  
○ optional



MAX. RISPONDERE PER

3



MAX

Dimensions



	ROTO40.18S	ROTO40.18	
A - Longueur	6030	-	
C - Empattement	2860	4750	
F - Gare du sol	290	290	
H - Largeur	2240	2240	
M - Largeur de la cabine	1010	1010	
P - Hauteur	2980	2980	
R - Rayon de braquage des roues	4000	4000	
S - Rayon de braquage aux fourches	5750	5750	

**Your Merlo dealer**

**MERLO S.P.A.**

Via Nazionale, 9

12010 S. Defendente di Cervasca, (Cuneo) Italia

Tel. +39 0171 614111

Fax +39 0171 684101

[info@merlo.com](mailto:info@merlo.com)

[www.merlo.com](http://www.merlo.com)



