

# Stabilizowane podnośniki teleskopowe

Panoramic 50.18



**PERFORMANCE AND FEATURES****Performance**

Masa całkowita na pusto (kg)
Maksymalny udźwig (kg)
Wysokość podnoszenia (m)
Maksymalny zasięg (m)
Wysokość podnoszenia przy maksymalnym udźwigu (m)
Zasięg przy maksymalnym udźwigu (m)
Udźwig przy maksymalnej wysokości podnoszenia (kg)
Udźwig przy maksymalnym zasięgu (kg)
Przesuw boczny wysięgnika (mm)
Wyrównywanie poziomu ramą
Sekcje ramię

**P50.18CSTOP**

13650
5000
17.5
13.5
9.2
3.7
2500
750
+/- 445
+/- 8
4

**P50.18PLUS**

13300
5000
17.5
13.5
9.2
3.7
2500
750
+/- 445
+/- 8
4

**Powertrain**

Silnik
Pojemność skokowa / Cylindry
Moc silnika (kW/KM)
Anti-pollution technology
Wentylator zwrotny do oczyszczania pokrywy silnika
Maksymalna prędkość (km/h)
Zbiornik paliwa (l)
Pojemność zbiornika AdBlue (l)
Przekładnia hydrostatyczna
EPD
Joystick autoaccelerante
Osie
Skrzynie biegów
Hamulce

Perkins 904J
3600/4
85,9/115
Stage V - SCR + DPF + DOC
●
40
140
18
TOP- 2V
STD
STD
Drop portal
RR 700
Suche tarcze

Perkins 904J
3600/4
85,9/115
Stage V - SCR + DPF + DOC
●
40
140
18
YES - 2V
STD
STD
Drop portal
RR 700
Suche tarcze

**Hydrauliczny**

Pompa hydrauliczna
Delivery / pressure (l / min-bar)
Zbiornik oleju hydraulicznego (l)
Dwie sekcje hydrauliczne na końcu wysięgnika
Tylne wyjście hydrauliczne "T" sterowanie ręczne, do wyspowniania ładunku - nie polecane rolnikom

LS + FS
145 - 250
110
●
○

LS
104 - 250
110
●
○

**Kabina**

Kabina
ASCS
Kabina - FOPS II
Kabina - ROPS
Sterownica
Kabina przechylana - niezależnie
Odwrócenie

ECO
Pełny
●
●
Joystick elektroproporcjonalny
—
Pod kierownicą + joystick

ECO
Pełny
●
●
Joystick elektroproporcjonalny
—
Pod kierownicą + joystick

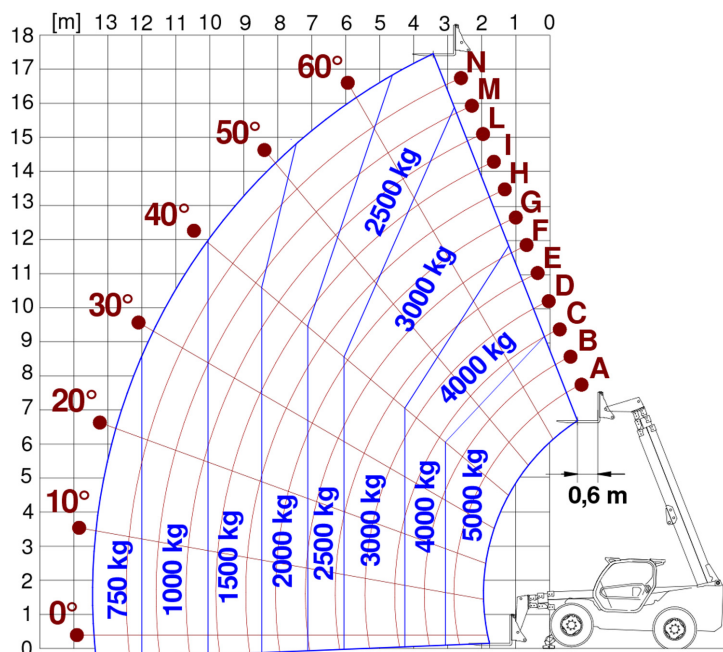
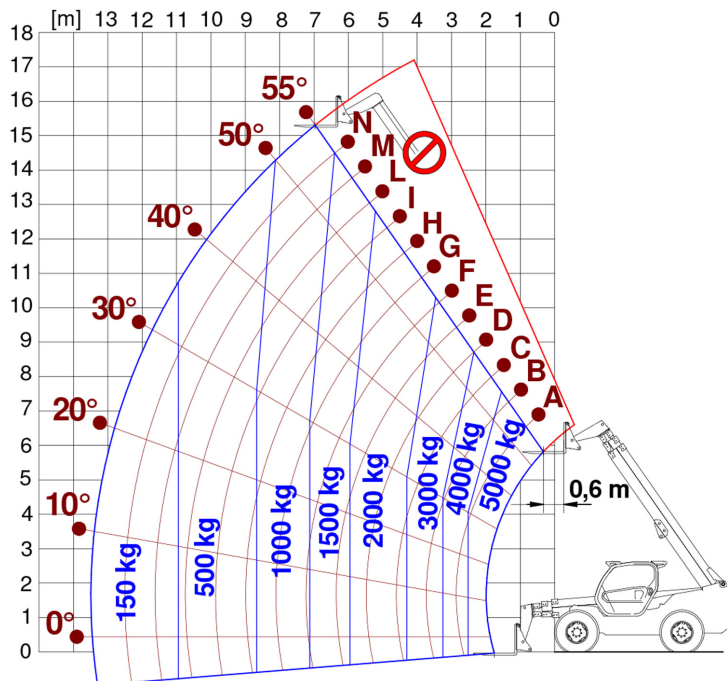
**Konfiguracja**

Amortyzacja kabiny CS
Niezależna amortyzacja wysięgnika teleskopowego B.S.S.
Amortyzacja przedniego mostu E.A.S.
Reflektory robocze na kabinie
Zasłonka przeciwsłoneczna
Tac-lock
Przygotowanie do platformy
Para wideł uchylnych
Pedał dojazdowy funkcji "Inching"
Napęd na cztery koła
Cztery koła skrętne
Trzy tryby skrętu
Opony standardowe
Opony OPT
Stabilizatory ze sterowaniem hydraulicznym
Obrót wieżyczki
Homologacja europejska na ciągnik rolniczy
Hamulcowy pneumatyczny (ton)
Hamulce hydrauliczne (ton)
PTO
Zaczep 3 - punktowy TUZ

●
○
—
○
○
●
○
●
●
●
●
●
—
—
—
—
—

—
○
—
○
○
●
○
●
●
●
●
—
—
—
—
—

— not available  
● standard  
○ optional



Wymiary



	P50.18CSTOP	P50.18PLUS	
A - Długość	6190	1745	
C - Rozstaw osi	3060	5067	
F - Czystość gruntu	485	485	
H - Szerokość	2480	2480	
M - Szerokość kabiny	1010	1010	
P - Wysokość	2535	2535	
R - Promień skrętu kół	4265	4265	
S - Promień skrętu przy widłach	5611	5611	

**Your Merlo dealer**

**MERLO S.P.A.**

Via Nazionale, 9

12010 S. Defendente di Cervasca, (Cuneo) Italia

Tel. +39 0171 614111

Fax +39 0171 684101

[info@merlo.com](mailto:info@merlo.com)

[www.merlo.com](http://www.merlo.com)



