

Chariots télescopiques stabilisés

Panoramic 30.10



**PERFORMANCE AND FEATURES****P30.10EE4****P30.10LEE4****Performance**

Masse totale à vide (kg)

7600

7100

Capacité maximale (kg)

3000

3000

Hauteur de levage (m)

9.8

9.6

Envergure maximale (m)

6.7

6.5

Hauteur de levage à la portée maximale (m)

9.8

9.6

Envergure à la portée maximale (m)

2.5

2.3

Capacité à la hauteur maximale de levage (kg)

3000

3000

Capacité à l'envergure maximale (kg)

1000

1000

Déport latéral de la flèche (mm)

-

-

Mise à niveau du châssis (%)

-

-

Sections de bras

3

3

Powertrain

Moteur

Kohler 2504 TCR

Kohler 2504 TCR

Cylindrée / cylindres

2500/4

2500/4

Puissance moteur (kW/HP)

55,4/75,1

55,4/75,1

La technologie anti-pollution

Stage V - DOC + DPF

Tier 4 - DOC

Ventilateurs à pales réversibles

●

●

Vitesse maximale (km/h)

40

33

Réservoir de carburant (l)

80

80

Réservoir de AdBlue (l)

-

-

Transmission hydrostatique

YES - 2V

YES - 2V

EPD

STD

STD

Joystick autoaccélérateur

STD

STD

Essieux

Axial

Axial

Réducteurs

Planétaire

Planétaire

Freins

Disques secs

Disques secs

Hydraulique

Pompe hydraulique

LS+FS

LS + FS

Débit / pression (l / min-bar)

117-210

117 - 210

Réservoir d'huile hydraulique (l)

85

85

Prise hydraulique en tête de la flèche

●

●

Prise hydraulique postérieure

○

○

Cabine

Préparation cabine

ECO

ECO

ASCS

Light

Light

Cabine FOPS II

●

●

Cabine ROPS

●

●

Commandes

Joystick électronique

Joystick électronique

Cabine inclinable

-

-

Système d'inversion

Dual reverse

Dual reverse

Configuration

Suspensions hydropneumatiques de la cabine CS

-

-

Suspensions hydropneumatiques BSS

○

○

Suspensions hydropneumatiques EAS

-

-

Phares de travail sur cabine

○

○

Store pare-soleil en cabine

○

○

Tac-lock

●

●

Prédisposition nacelle

○

○

Deux fourches flottantes

●

●

Pédale de l'Inching

●

●

Quatre roues motrices

●

●

Quatre roues directrices

●

●

Trois types de braquage

●

●

Pneus standard

Pneus OPT

Stabilisateurs à contrôle hydraulique

Rotation de la tourelle

-

-

Homologation européenne tracteur agricole

-

Freins pneumatiques (ton)

-

Freins hydrauliques (ton)

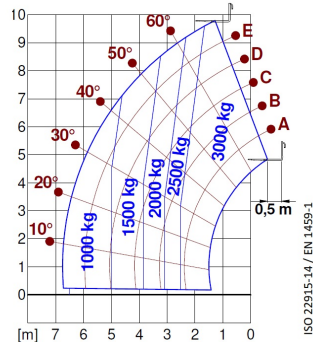
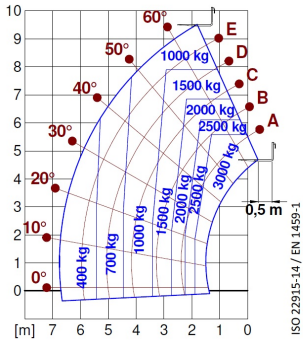
-

PTO

Fixation à 3 points



— not available
 ● standard
 ○ optional



Dimensions



	P30.10EE4	P30.10LEE4	
A - Longueur	4700	1250	
C - Empattement	2740	3920	
F - Gare du sol	290	340 (300)	
H - Largeur	2100	2100	
M - Largeur de la cabine	1010	1010	
P - Hauteur	2120	2020	
R - Rayon de braquage des roues	3930	4740	
S - Rayon de braquage aux fourches	5050	5280	

Your Merlo dealer

MERLO S.P.A.

Via Nazionale, 9

12010 S. Defendente di Cervasca, (Cuneo) Italia

Tel. +39 0171 614111

Fax +39 0171 684101

info@merlo.com

www.merlo.com



