

Télescopiques Rotatifs

ROTO70.28SPLUSEE4 CVT

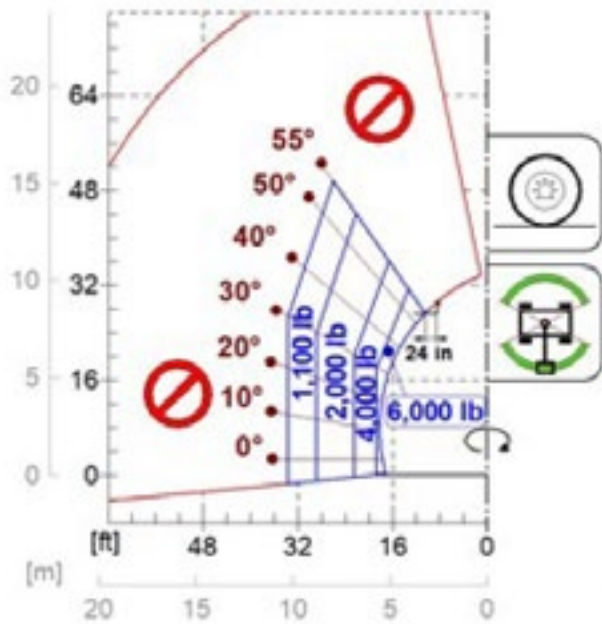
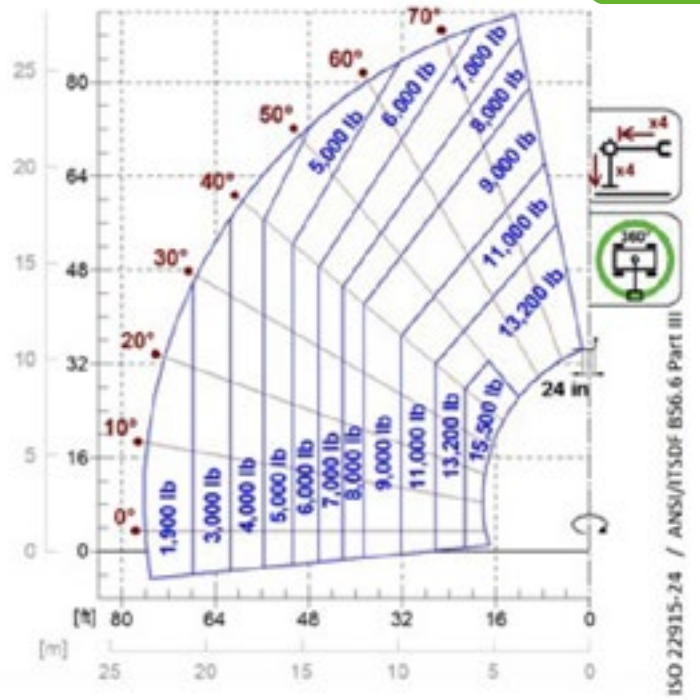
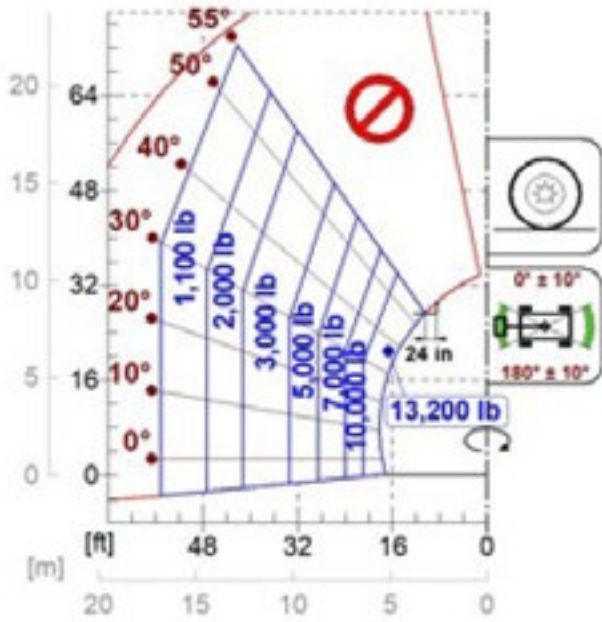




CARACTERISTIQUES	ROTO70.28SPLUSEE4 CVT		
Performances			
Masse totale à vide (lb)	50155		
Charge maximale (lb)	15500		
Hauteur de levage (ft)	91' 9"		
Portée maximale (ft)	76' 1"		
Hauteur maximale de portée (ft)	33' 0"		
Détente à la portée maximale (ft)	21' 5"		
Portée à la hauteur maximale (lb)	7000		
Portée à la détente maximale (lb)	1900		
Déport latéral de la flèche (inch)	-		
Correcteur de dévers (%)	± 12; ± 4		
Sections de la flèche	4		
Groupe moto-propulseur			
Moteur turbo	FPT NEF45		
Cylindrée / cylindres	4500/4		
Puissance du moteur (kW / ch.)	125/170		
Technologie antipollution	TIER 4 - SCR + DOC		
Ventilateur réversible	-		
Vitesse maximale (mph)	25		
Réservoir de carburant (gal)	39.6		
Réservoir d'AdBlue (gal)	11.4		
Transmission hydrostatique	CVTronic		
EPD	●		
Joystick autoaccélérateur	●		
Essieux - Réducteurs	Axial - Planétaire		
Freins de la machine	Disques immergés		
Frein de stationnement automatique	●		
Hydraulique			
Pompe hydraulique	2 - LS + FS		
Débit - pression (gal/min - psi)	41,7+26,4 - 3771		
Réservoir hydraulique	58.1		
Sortie hydraulique au sommet de la flèche	●		
Sorties hydrauliques arrière	-		
Cabine			
Équipement de la cabine	Premium		
ASCS Adaptive Stability Control System	Complet		
Cabine FOPS II	●		
Cabine ROPS	●		
Commandes de la cabine	Joystick électronique		
Cabine basculante	●		
Inverseur	Dual Reverse		
Configuration			
Suspension sur la cabine	-		
Suspension sur la flèche	○		
Suspension sur l'essieu	●		
Feux de travail sur la cabine	●		
Rideau pare-soleil	●		
Tac-lock	●		
Prédisposition de la nacelle	●		
Deux fourches flottantes	●		
Contrôle de l'avance pas-à-pas (inching)	-		
Traction intégrale	●		
Braquage sur les 4 roues	●		
Trois modes directionnels	●		
Pneumatiques standards	445/80 R 25		
Pneumatiques optionnels	-		
Stabilisateurs	Multiposition		
Rotation de la tourelle	continue		
Homologation en tracteur agricole	-		
Homologation avec freinage PNEUMATIQUE	-		
Homologation avec freinage HYDRAULIQUE	-		
PDF	-		
Attelage à 3 points	-		

- non disponible
● de série
○ en option

Diagrammes de charge

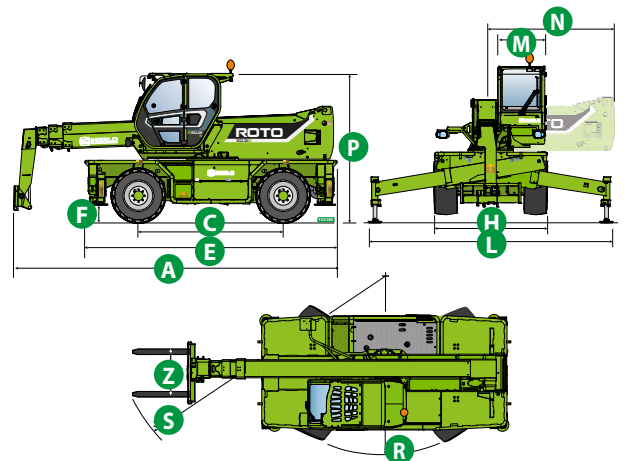


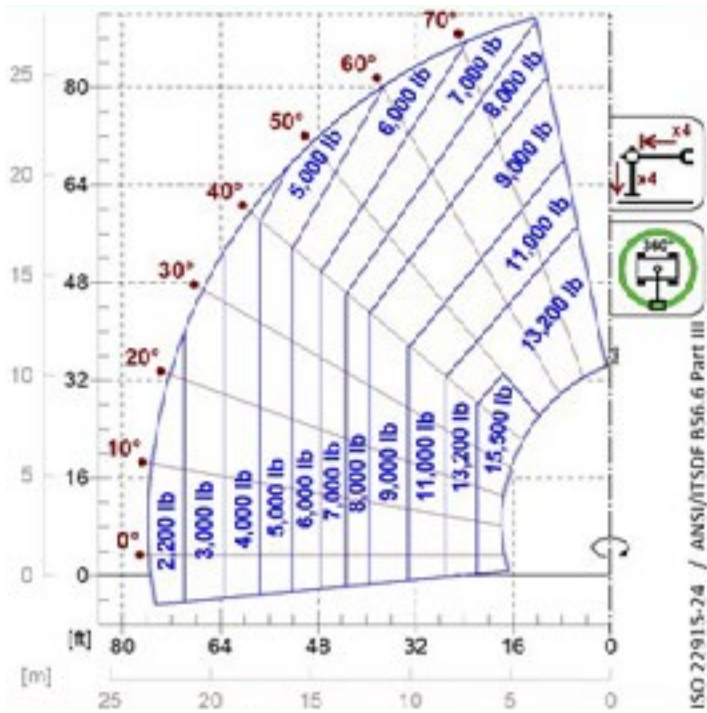
ROTO 70.28SPLUSEE4-CVT

Dimensions

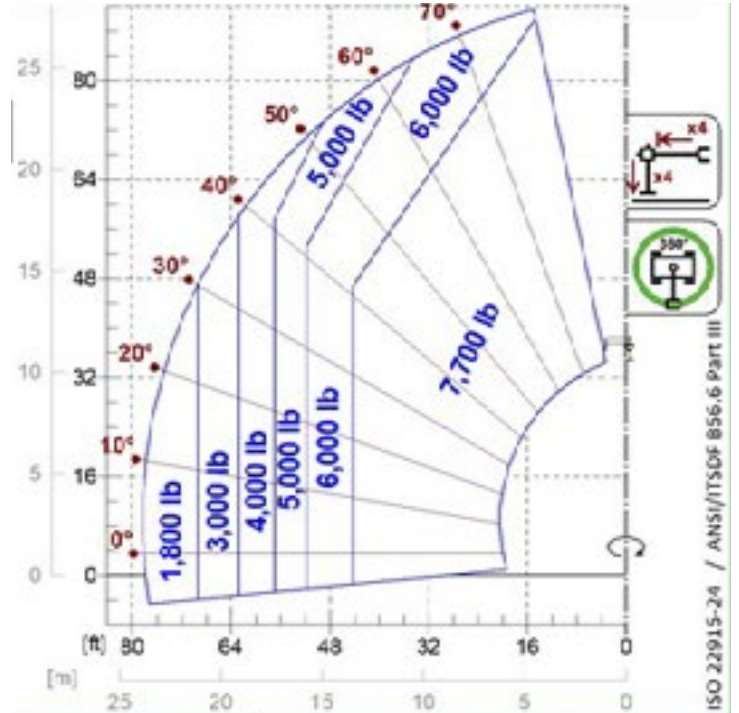


	ROTO 70.28		
A (inch)	327.2		
C (inch)	148.8		
E (inch)	272.0		
F (inch)	12.4		
H (inch)	100.0		
L (inch)	248.8		
M (inch)	39.8		
N (inch)	145.3		
P (inch)	130.9		
R (inch)	190.6		
S (inch)	272.4		
Z (inch)	33.5		

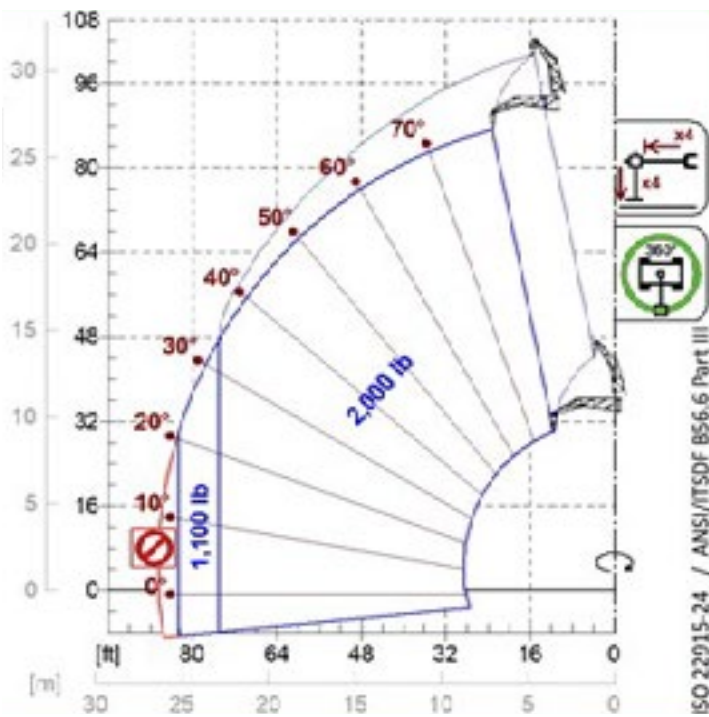




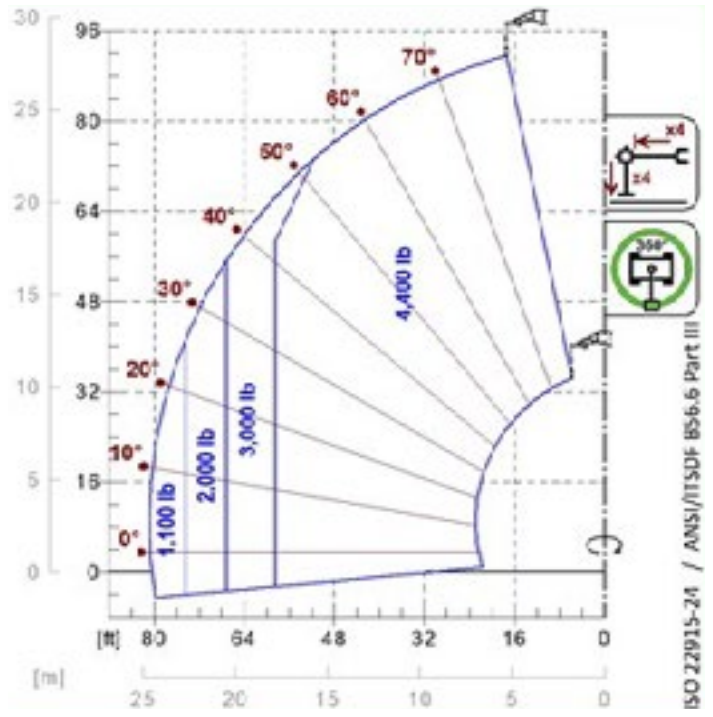
A1001



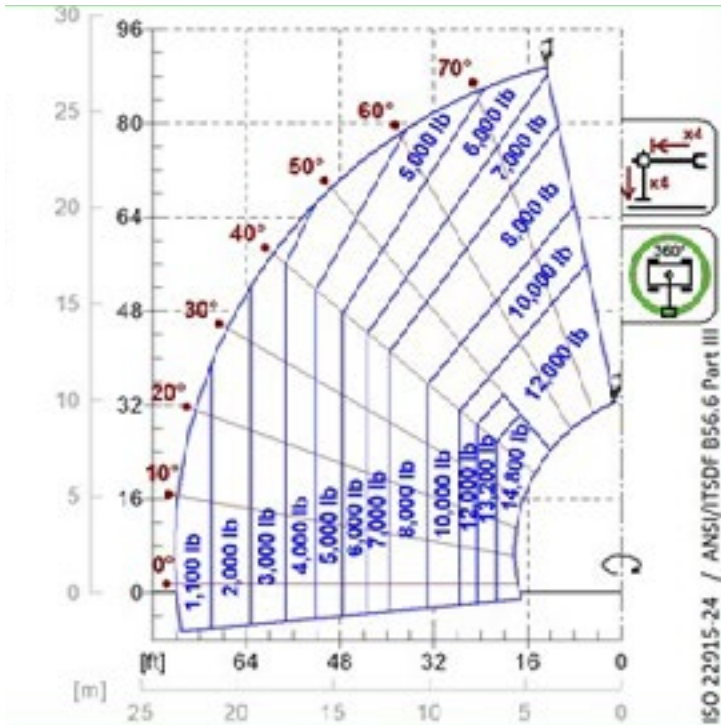
A1119B



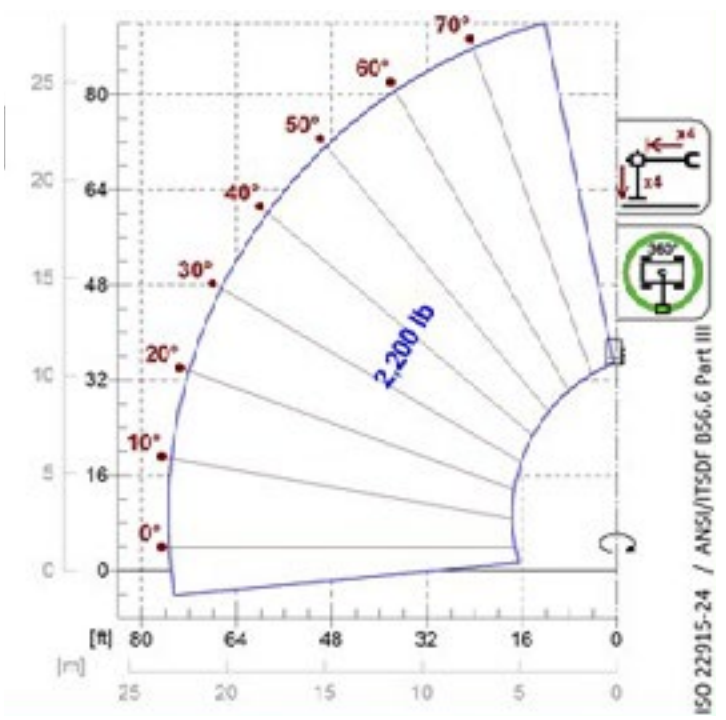
A1220B
A1320B



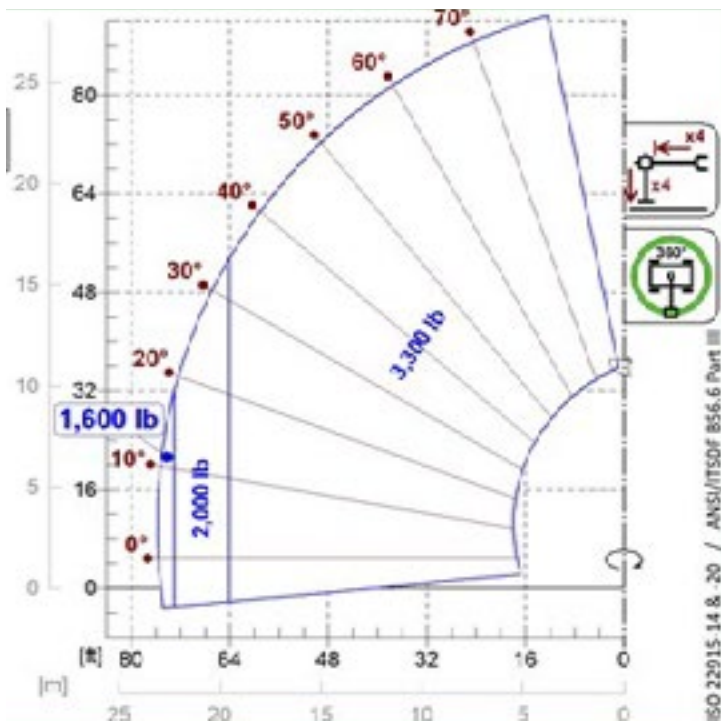
A1321B



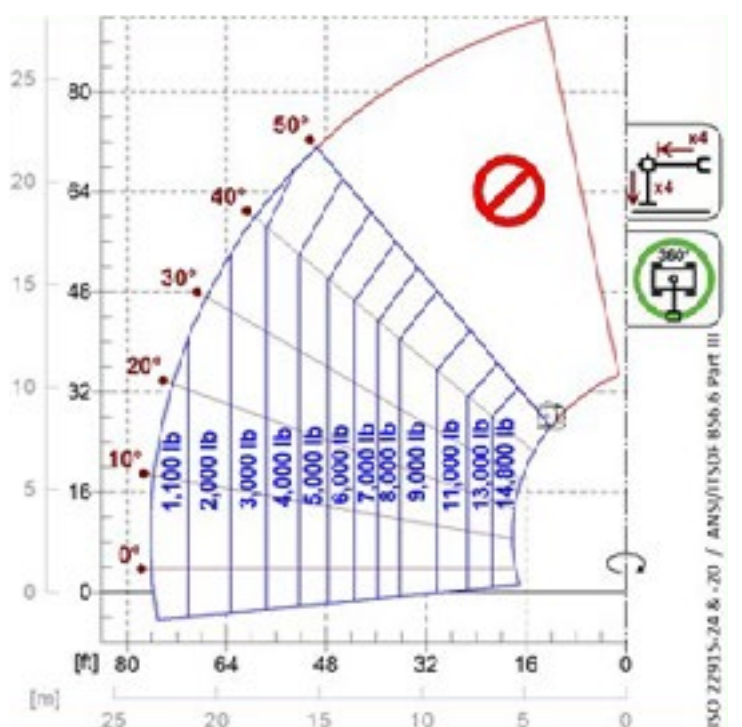
A2768
A2769



A1900



A0849



A2200

Votre concessionnaire Merlo



ROTO 70.28SPLUSEE4- CVT:

MA00853 - VIN: D0003914 - SAV: D0492E1 - 26/11/2020

MERLO S.P.A.

Via Nazionale, 9

12010 S. Defendente di Cervasca, (Cuneo) Italia

Tel. +39 0171 614111

Fax +39 0171 684101

info@merlo.com

www.merlo.com

