

Навесное оборудование

Вариант для Европы



Y497RUS
0126

 **MERLO**

Каретки Merlo

Каретка ZM2S

МОДЕЛЬ КАРЕТКИ	ШИРИНА (мм)	ВЫСОТА (мм)	МАКС. ГРУЗОПОДЪЕМНОСТЬ (кг)
ZM2 S	840	445	2500

Каретка ZM2

МОДЕЛЬ КАРЕТКИ	ШИРИНА (мм)	ВЫСОТА (мм)	МАКС. ГРУЗОПОДЪЕМНОСТЬ (кг)
ZM2	1190	981	2500/4500

Каретка ZM3 - ZM3 3TL*

МОДЕЛЬ КАРЕТКИ	ШИРИНА (мм)	ВЫСОТА (мм)	МАКС. ГРУЗОПОДЪЕМНОСТЬ (кг)
ZM3	1190	706	4500/7500
ZM3 3TL	1190	706	4500/7500

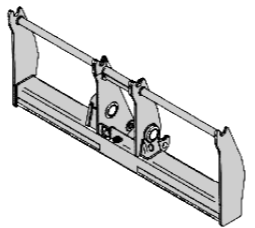
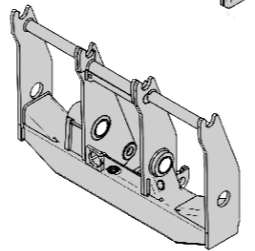
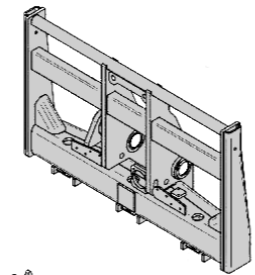
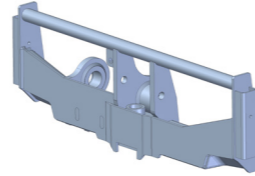
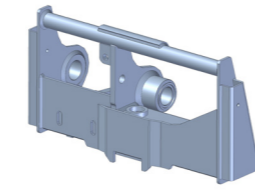
*Тройной гидрозамок Tas-Lock

Каретка ZM4

МОДЕЛЬ КАРЕТКИ	ШИРИНА (мм)	ВЫСОТА (мм)	МАКС. ГРУЗОПОДЪЕМНОСТЬ (кг)
ZM4	1360	948	8000/12000

Каретка ZM4 XL

МОДЕЛЬ КАРЕТКИ	ШИРИНА (мм)	ВЫСОТА (мм)	МАКС. ГРУЗОПОДЪЕМНОСТЬ (кг)
ZM4 XL	2315	948	8000/12000



Серии машин

КОМПАКТНЫЕ ТЕЛЕСКОПИЧЕСКИЕ ПОГРУЗЧИКИ	ТЕЛЕСКОПИЧЕСКИЕ ПОГРУЗЧИКИ СРЕДНЕЙ ГРУЗОПОДЪЕМНОСТИ	ТЕЛЕСКОПИЧЕСКИЕ ПОГРУЗЧИКИ С АУТРИГЕРАМИ	ТЕЛЕСКОПИЧЕСКИЕ ПОГРУЗЧИКИ ВЫСОКОЙ ГРУЗОПОДЪЕМНОСТИ	ПОВОРОТНЫЕ ТЕЛЕСКОПИЧЕСКИЕ ПОГРУЗЧИКИ	ТЕЛЕСКОПИЧЕСКИЕ ТРАКТОРЫ
ZM2S	ZM2	ZM2	ZM3	ZM2	ZM2
EW25.5-60	TF35.7-140	P30.10	TF50.8T-170-HF	ROTO 40.16	MF34.7-140
EW25.5-90	TF35.7CS-140	P30.10L	TF50.8TCS-170-HF	ROTO 40.16S	MF34.7CS-140
	TF33.9-140	P35.11	TF50.8TCS-170-CVT-HF	ROTO 40.18	MF34.7CS-140-CVT
	TF33.9CS-140	TF35.11TT-145	TF45.11T-170-HF	ROTO 40.18S	MF34.9-140
P27.6PLUS	TF42.7-116	P40.12	TF45.11TCS-170-HF	ROTO 50.21	MF34.9CS-140
P27.6TOP	TF42.7-136	P40.12 PLUS	TF45.11TCS-170-CVT-HF	ROTO 50.21S	MF34.9CS-140-CVT
TF27.6	TF42.7CS-116	P40.13	TF45.11TCS-170-CVT-HF	ROTO 50.21S PLUS	MF44.7CS-170-CVT
P30.7	TF42.7CS-136	P40.13 PLUS	TF65.9T-170-HF	ROTO 50.26	MF44.9CS-170-CVT
P30.7L	TF42.7CS-145-CVT	P40.13CS TOP	TF65.9TCS-170-HF	ROTO 50.26S	
TF30.7	TF42.7TT-136	P40.14	TF65.9TCS-170-CVT-HF	ROTO 50.26S PLUS	
TF30.7L	TF42.7TT CS-136	P40.14 PLUS	P72.10 Plus	ROTO 50.30S	
P30.10	TF42.7TT CS-145-CVT	P40.14CS TOP	P50.18HM	ROTO 50.30S PLUS	
P30.10L	TF38.10-116	P40.17	P65.14HM	ROTO 50.35S PLUS-CVT	
TF30.7CS	TF38.10-136	P40.17 PLUS	ZM4	ZM3	
TF33.7-G	TF38.10 CS-116	P40.17CS TOP	P120.10HM	ROTO 70.24S	
TF33.7-115	TF38.10 CS-136	ZM3		ROTO 70.24S PLUS	
TF33.7-LG	TF38.10 CS-145-CVT	P50.17 PLUS		ROTO 70.28S PLUS-CVT	
TF33.7-115L	TF38.10TT-136	P50.17 TOP			
TF30.9-G	TF38.10TT CS-136	P50.18 PLUS			
TF30.9-115	TF38.10TT CS-145-CVT	P50.18CS TOP			
TF30.9-LG					
TF30.9-115L					

Тас-Лок

Тас-Лок: гидрозамок блокировки орудия из кабины



Стандартный вариант Тас-Лок



Тройной гидрозамок Тас-Лок



Тас-Лок ZM4

Обозначения

СОКРАЩЕНИЯ	
Компактные телескопические погрузчики	COMP
Телескопические погрузчики средней грузоподъемности	MC
Телескопические тракторы	MF
Телескопические погрузчики с аутригерами	STAB
Телескопические погрузчики высокой грузоподъемности	HC
Ротационные телескопические погрузчики	ROTO

ОБЛАСТИ ПРИМЕНЕНИЯ	
	Сельское хозяйство
	Строительство
	Промышленность
	Экология

УСЛОВНЫЕ ОБОЗНАЧЕНИЯ	
●	применимо
-	не применимо

ВНИМАНИЕ! Эта информация носит только ориентировочный характер и никоим образом не разрешает комбинирование оборудования с указанной моделью машины. Список навесного оборудования, утвержденного для установки, смотрите в руководстве по эксплуатации и техобслуживанию погрузчика.

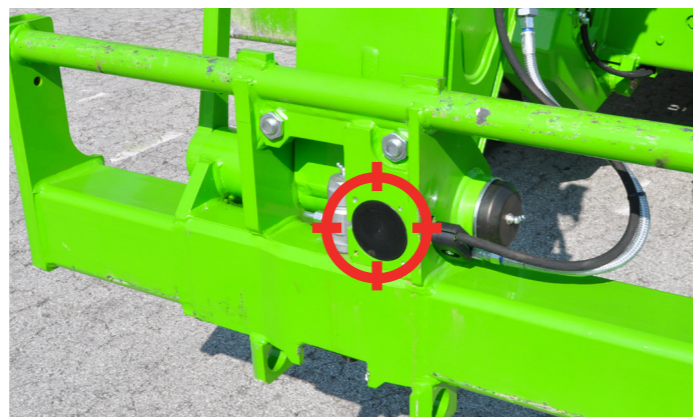
Динамический контроль нагрузки

Для Merlo Group безопасность является наивысшей ценностью: именно поэтому была разработана эксклюзивная система нового поколения Merlo ASCS (Adaptive Stability Control System). Цель этой технологии — позволить каждому оператору работать в условиях полной безопасности, по максимуму используя возможности телескопического погрузчика и навесного оборудования.

Автоматическое распознавание навесного оборудования



Датчик на орудии



Датчик на каретке

Система Merlo ASCS позволяет погрузчику:

- распознавать установленное навесное оборудование, автоматически калибруя рабочие параметры и время реакции транспортного средства. Благодаря специальным диаграммам грузоподъемности система Merlo ASCS позволяет обеспечить максимальную устойчивость машины и приспособить движения стрелы к конкретным рабочим условиям;
- анализировать значения, полученные от датчика нагрузки, определяя, в реальном масштабе времени, фактическую грузоподъемность машины.

В любой момент оператор может проверить динамическое равновесие машины благодаря семафору, расположенному на передней стойке. В случае маневров, которые могут поставить под угрозу устойчивость телескопического погрузчика, система ASCS срабатывает, сперва замедляя, а затем блокируя все движения, которые могут поставить под угрозу безопасность оператора и транспортного средства, позволяя при этом выполнять любые другие движения. После выбора семейства оборудования ASCS подберет соответствующую диаграмму грузоподъемности для конкретной конфигурации машины/оборудования.

Стандарт EN15000 позволяет при работе с ковшом изменять границы вмешательства предохранительных систем, чтобы обеспечить более плавную и простую работу при использовании этого оборудования. Таким образом, Merlo ASCS с втянутой и опущенной стрелой обладает рабочими характеристиками, которые позволяют работать более эффективно, обеспечивая плавность движений, что превышает пределы, существовавшие до внедрения системы ASCS. Вся полученная информация показывается на ЖК-дисплее, что дает возможность оператору простым и безопасным образом эксплуатировать телескопический погрузчик. Система способна распознавать все оборудование производства TreEttme.



Содержание

Вилы

Вилы и держатель Merlo	6
Вилы и держатель FEM	7
Позиционер вил	8
Каретка zM4 xl с позиционером вил	9
Каретка для вил FEM с позиционером - гидравлической системой бокового сдвига	10

Ковши

Смесительный ковш	11
Экскаваторный ковш	12
Погрузочный ковш	13
Ковш для сыпучих материалов	14
Упрочненный ковш для сыпучих материалов	15
Ковш для сыпучих материалов опрокидной увеличенный	16
Многофункциональный ковш (4X1)	17
Многофункциональный ковш с прижимом	18
Ковш для силоса	19
Ковш, раскрывающийся вниз	20
Ковш для отходов	21
Отвал для зерна	22

Вилы и захваты

Вилы для навоза с прижимом	23
Вилы для тюков с 3 опрокидываемыми концами	24
Вилы для тюков с 4 концами и скользящим упором	25
Вилы для тюков с захватом	26
Захват для одинарного круглого тюка	27
Захват для двойного круглого тюка	28

Крюки

Крановая стрела	29
Телескопическая крановая стрела	30
Гусек	31
Гусек с лебедкой	32
Крюк на каретке	33
Крюк для контейнеров	34
Устройство перемещения биг-бэгов	35
Лебедка на каретке	36
Опора лебедки каретки	37

Платформы

Фиксированная платформа	38
Трехсторонняя нераздвижная платформа	39
Трехсторонняя раздвижная платформа	40
Трехсторонняя раздвижная платформа	41
Трехсторонняя платформа с открытием спереди	42
Трехсторонняя выдвигная платформа с открытием спереди	43
Платформа Sрасе	44
Трехсторонняя платформа с верхней защитой	45
Трехсторонняя платформа для работы в туннелях	46

Специальное оборудование

Клеть для перемещения материалов	47
Контейнер для материалов	48
Двойной захват для бревен	49
Захват для бревен	50
Захват для труб	51
Захват для колес	52
Захват для цилиндров	53
Захват для бочек	54
Захват для укладки туннельных секций	55
Встряхиватель фруктовых деревьев	56
Щеточная машина	57
Комбинированная снегоуборочная машина	58



Вилы и держатель Merlo

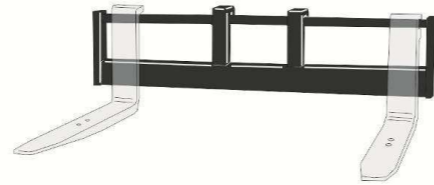
Стандартные вилы

ТОРГОВОЕ ОБОЗНАЧЕНИЕ	ZM	МАССА (кг)	ДЛИНА (мм)		МАКСИМАЛЬНАЯ ГРУЗОПОДЪЕМНОСТЬ (кг)
			одиночный	одиночный	
A0326	A0326.1	ZM2S	61	1200	2000-2500
A0300	A0300.1	ZM2	77	1200	1450-1750
A0311	A0311.1	ZM2	87	1200	2500-2250
A0327	A0327.1	ZM2	89	1200	2500-2250
A0302	A0302.1	ZM3	143	1200	3000
A0323	A0323.1	ZM3	143	1200	3750
A0305	A0305.1	ZM4	290	1800	5000-6000
A0322	A0322.1	ZM4	290	1800	5000-6000



Сверхширокая каретка для вилок

ТОРГОВОЕ ОБОЗНАЧЕНИЕ	ZM	МАССА (кг)	ШИРИНА (мм)	МАКСИМАЛЬНАЯ ГРУЗОПОДЪЕМНОСТЬ (кг)
A0100	ZM2	140	1895	4500
A0101	ZM3	175	1920	7500



Каретка для плавающих вилок

ТОРГОВОЕ ОБОЗНАЧЕНИЕ	ZM	МАССА (кг)	ШИРИНА (мм)	МАКСИМАЛЬНАЯ ГРУЗОПОДЪЕМНОСТЬ (кг)
A0299	ZM2S - ZM2	250	1200	3000
NEW A0293**	ZM2	220	1200	1500
NEW A0294**	ZM2	230	1200	1500
A0291	ZM2	290	1200	4500
A0292	ZM2	305	1200	4500
A0291A*	ZM2	320	1200	4500
A0292A*	ZM2	336	1200	4500
A0298	ZM3	480	1200	7500

* Одобрена для движения по дороге

** Тонкие вилы



Каретка с удлиненными вилами

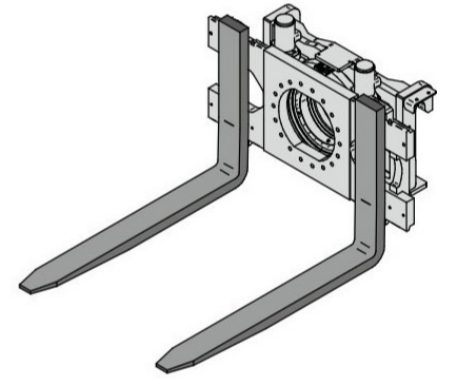
ТОРГОВОЕ ОБОЗНАЧЕНИЕ	ZM	МАССА (кг)	ШИРИНА (мм)	ДЛИНА (мм)		МАКСИМАЛЬНАЯ ГРУЗОПОДЪЕМНОСТЬ (кг)
				одиночные	одиночные	
A0609	ZM2S - ZM2	310	1200	2000	1800	1800
A0606	ZM2	420	1200	2400	1800	1800
A0605	ZM2	410	1200	2000	2200	2200
A0608	ZM3	640	1210	2400	2700	2700
A0607	ZM3	580	1210	2000	3200	3200



Вилы и держатель Merlo

Каретка с поворотными вилами

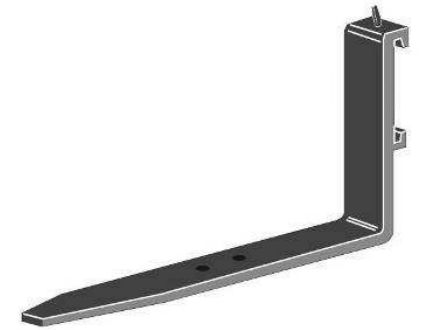
ТОРГОВОЕ ОБОЗНАЧЕНИЕ	КРЕПЛЕНИЕ FEM	ZM	МАССА (кг)	ШИРИНА (мм)	ВРАЩЕНИЕ (°)	МАКСИМАЛЬНАЯ ГРУЗОПОДЪЕМНОСТЬ (кг)
NEW A3218		ZM2S	370	1000	360	2500
A3215	III	ZM2	550	1200	360	3500
A3216	IV	ZM3	1015	1760	360	5000



Вилы и держатель FEM

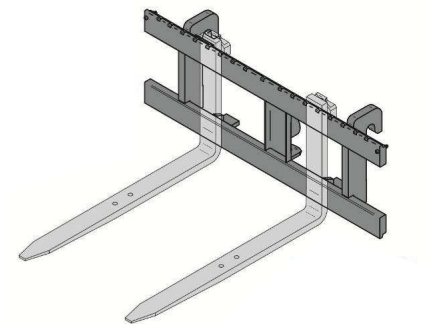
Вилы FEM

ТОРГОВОЕ ОБОЗНАЧЕНИЕ	КРЕПЛЕНИЕ FEM	ZM	МАССА (кг)	ДЛИНА (мм)		МАКСИМАЛЬНАЯ ГРУЗОПОДЪЕМНОСТЬ (кг)
				одиночный	одиночный	
NEW A0501	A0501.1	II	60	1200	1250	1250
A0500	A0500.1	III	83	1200	2150	2150
A0520	A0520.1	IV	130	1200	3000	3000
A0524	A0524.1	IV	162	1200	3600	3600
A0525	A0521.1	IV	131	1200	3750	3750
A0521	A0521.1	B	226	1200	5000	5000



Каретка для вилок FEM

ТОРГОВОЕ ОБОЗНАЧЕНИЕ	КРЕПЛЕНИЕ FEM	ZM	МАССА (кг)	ШИРИНА (мм)	МАКСИМАЛЬНАЯ ГРУЗОПОДЪЕМНОСТЬ (кг)
A0198	II	ZM2S - ZM2	550	1500	2500
A0242	IV	ZM3	820	2400	2700
A0200	III	ZM2	145	1500	4500
A0201	III	ZM2	156	1500	4500
A0210	III	ZM2	185	2000	4500
A0211	III	ZM2	190	2000	4500
A0230	IV	ZM3	310	1500	7500
A0240	IV	ZM3	355	1800	7500
A0245	B	ZM4	515	2400	10000



Система бокового сдвига на стандартной каретке

ТОРГОВОЕ ОБОЗНАЧЕНИЕ	КРЕПЛЕНИЕ FEM	ZM	МАССА (кг)	ШИРИНА (мм)	СМЕЩЕНИЕ (мм)	МАКСИМАЛЬНАЯ ГРУЗОПОДЪЕМНОСТЬ (кг)
A0281	III	ZM2	410	1355	+/- 154	4000
A0282	III	ZM2	380	1355	+/- 154	4000
A0283	IV	ZM3	560	1355	+/- 154	7000





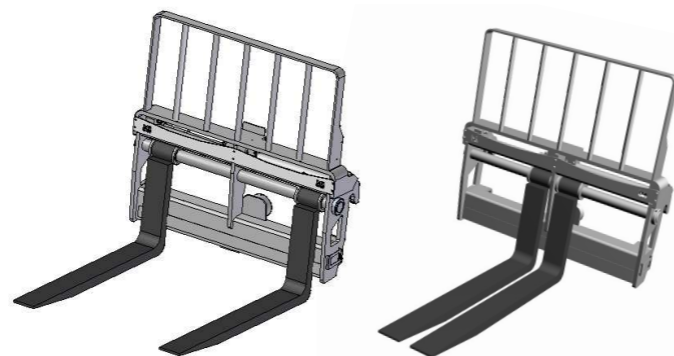
Позиционер вил



Автоматический позиционер вил на каретке

ХАРАКТЕРИСТИКИ

- Позволяет безопасно позиционировать вилы
- Устанавливается на каретке ZM2 и ZM3
- Обеспечивает максимальную универсальность использования
- Гидропривод



ТОРГОВОЕ ОБОЗНАЧЕНИЕ	ZM	МАССА (кг)	ШИРИНА (мм)	МАКСИМАЛЬНАЯ ГРУЗОПОДЪЕМНОСТЬ (кг)
A0270C	ZM2S - ZM2	315	1200	4500
A0271	ZM2	315	1200	4500
A0272	ZM3	500	1200	7500

ТРЕБОВАНИЯ

ВАРИАНТЫ

ОГРАНИЧЕНИЯ

-

-

-



Каретка ZM4 XL с позиционером вил



Автоматический позиционер вил на каретке ZM4 XL

ХАРАКТЕРИСТИКИ

- Позволяет безопасно двигать вилы
- Сверхширокая каретка ZM4
- Доп. вариант, продается только для новой машины (заменяет стандартную каретку ZM4)
- Гидропривод



ТОРГОВОЕ ОБОЗНАЧЕНИЕ	ZM	МАССА (кг)	ШИРИНА МИН.- МАКС. (мм)	ДЛИНА ВИЛ (мм)	МАКСИМАЛЬНАЯ ГРУЗОПОДЪЕМНОСТЬ (кг)
V2250	ZM4 XL	290	454-2315	1800	11500

ТРЕБОВАНИЯ

ВАРИАНТЫ

ОГРАНИЧЕНИЯ

-

Комплект V250 включает сверхширокую каретку с позиционером вил. Некоторые виды оборудования могут не совмещаться со сверхширокой кареткой (A0245, A0521, A2201, A0305)

-



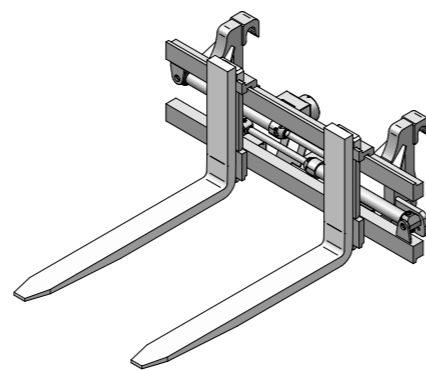
Каретка для вил FEM с позиционером - гидравлической системой бокового сдвига



Позиционер - система бокового сдвига Автоматический позиционер вил на каретке

ХАРАКТЕРИСТИКИ

- Позволяет позиционировать и перемещать вилы в условиях безопасности
- Устанавливается на каретке ZM2 и ZM3
- Обеспечивает максимальную универсальность использования
- Гидроприводы



ТОРГОВОЕ ОБОЗНАЧЕНИЕ	ПРИСОЕДИНЕНИЕ FEM	ZM	МАССА (кг)	ДЛИНА ВИЛ (мм)	ШИРИНА (мм)	МАКСИМАЛЬНАЯ ГРУЗОПОДЪЕМНОСТЬ (кг)
NEW A0278	II	ZM2S	280	1085	1200	2500
NEW A0277	III	ZM2	480	1550	1200	4500
NEW A0277A*	III	ZM2	470	1550	1200	4500
NEW A0277B*	III	ZM2	490	1550	1800	4500

*Вилы Full Taper

ТРЕБОВАНИЯ	ВАРИАНТЫ	ОГРАНИЧЕНИЯ
-	-	-



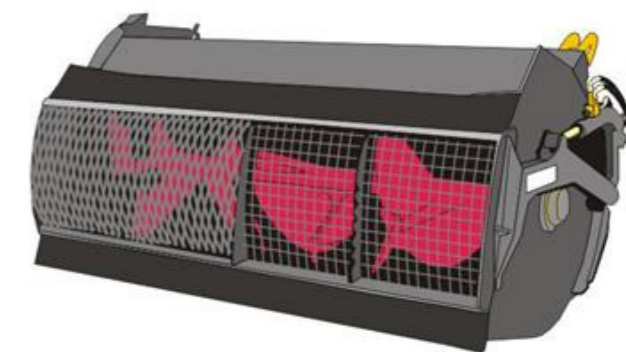
Смесительный ковш



Спроектирован для смешивания и перемещения бетона максимальной плотностью 2500 кг/м³

Характеристики

- Гидравлическая система открытия и закрытия люка, в том числе посредством радиуправления
- Защитная решетка спирали с гидроприводом и устройством автоматического закрытия
- Сменные спирали из износостойкой стали
- Поворотный лоток для выгрузки бетона



ТОРГОВОЕ ОБОЗНАЧЕНИЕ	МАССА (кг)	ШИРИНА (мм)	ОБЪЕМ (л)	МАКСИМАЛЬНАЯ ГРУЗОПОДЪЕМНОСТЬ (кг)	ЛИНЕЙКА МАШИН					
					COMP	MC	MF	STAB	HC	ROTO
A1565	690	1060	350	875	●	●	●	●	-	-
A1570	750	1710	500	1250	●	●	●	●	-	-
A1571	750	1710	500	1250	-	-	-	-	-	●
A1580	880	2225	750	1875	●	●	●	●	-	-
A1581	880	2225	750	1875	-	-	-	-	-	●
A1582	1020	2225	750	1875	-	-	-	-	●	●
A1583	1020	2225	750	1875	-	-	-	-	●	-

ТРЕБОВАНИЯ	ВАРИАНТЫ	ОГРАНИЧЕНИЯ
Непрерывная подача масла на орудия	Удлиняющий лоток (1,5 м), шланг выгрузки (1,5 м), радиуправление	-



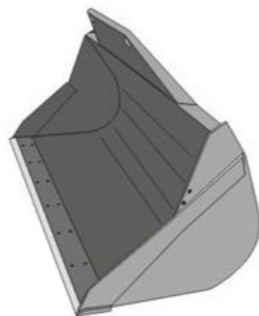
Экскаваторный ковш



Идеальное решения для земляных работ и перемещения материала с максимальной плотностью 2.250 кг/м³

ХАРАКТЕРИСТИКИ

- Моноблочный корпус для большей прочности
- Поставляется с защитой передней режущей кромки для передвижения по дороге
- Режущая кромка ковша и пластина износа твердостью 530НВ
- Боковые режущие кромки усиления



ТОРГОВОЕ ОБОЗНАЧЕНИЕ	МАССА (кг)	ШИРИНА (мм)	ОБЪЕМ* (л)	МАКСИМАЛЬНАЯ ГРУЗОПОДЪЕМНОСТЬ (кг)	ЛИНЕЙКА МАШИН					
					COMP	MC	MF	STAB	HC	ROTO
A0697	280	1700	500	1125	●	-	-	-	-	-
A0699	300	1840	550	1250	●	-	-	-	-	-
A0741	355	2240	750	1680	-	-	-	●	-	-
A0700	360	2000	800	1800	●	-	-	-	-	●
A0708	380	2150	850	1900	●	-	-	●	-	-
A0698	370	2100	850	1910	●	●	-	●	-	-
A0701	400	2240	900	2025	●	●	●	●	-	●
A0706	430	2440	1000	2250	-	-	●	●	-	●
A0707	400	2440	1000	2250	-	-	-	-	●	●
A0704**	565	2440	1200	2700	-	-	-	-	●	●
A0703	910	2440	1800	4050	-	-	-	-	●	-

**тройной гидрозамок Tас-Lock

*вместимость с грузом

ТРЕБОВАНИЯ	ВАРИАНТЫ	ОГРАНИЧЕНИЯ
-	Зубья, пластина износа	-



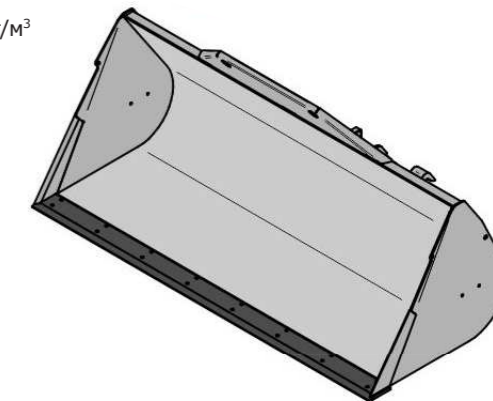
Погрузочный ковш



Ковш спроектирован для перемещения материалов с максимальной плотностью 1800 кг/м³

ХАРАКТЕРИСТИКИ

- Подходит для выравнивания, сдвига и перемещения
- Моноблочный корпус с внешними элементами усиления для большей прочности
- Поставляется с защитой передней режущей кромки для передвижения по дороге
- Режущая кромка ковша и пластина износа твердостью 530НВ



ТОРГОВОЕ ОБОЗНАЧЕНИЕ	МАССА (кг)	ШИРИНА (мм)	ОБЪЕМ* (л)	МАКСИМАЛЬНАЯ ГРУЗОПОДЪЕМНОСТЬ (кг)	ЛИНЕЙКА МАШИН					
					COMP	MC	MF	STAB	HC	ROTO
NEW A0724	400	2000	1100	1980	●	-	-	-	-	-
A0710	390	2240	1250	2250	●	●	●	●	-	●
A0712	410	2400	1350	2430	●	●	●	●	-	●
A0717	710	2500	1800	3240	-	-	-	-	●	●

*вместимость с грузом

ТРЕБОВАНИЯ	ВАРИАНТЫ	ОГРАНИЧЕНИЯ
-	Зубья, пластина износа	-



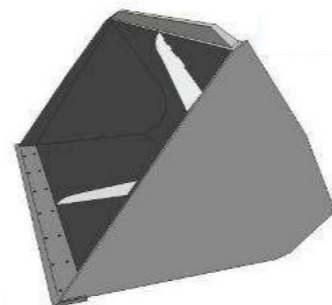
Ковш для сыпучих материалов



Ковш разработан для перемещения сыпучих материалов максимальной плотностью 900 кг/м³

ХАРАКТЕРИСТИКИ

- Идеальное решение для сыпучего материала
- Моноблочный корпус с внешними элементами усиления для большей прочности
- Боковые стенки со стальными ребрами
- В распоряжении имеется пластина износа на болтах с двойной фаской



ТОРГОВОЕ ОБОЗНАЧЕНИЕ	МАССА (кг)	ШИРИНА (мм)	ОБЪЕМ* (л)	МАКСИМАЛЬНАЯ ГРУЗОПОДЪЕМНОСТЬ (кг)	ЛИНЕЙКА МАШИН					
					COMP	MC	MF	STAB	HC	ROTO
A0723	425	1700	1400	1260	●	-	-	-	-	-
A0716	435	1840	1500	1350	●	-	-	-	-	-
A0713	435	2000	1700	1530	●	-	-	-	-	-
A0714	485	2240	1800	1620	●	●	●	●	-	●
A0718	460	2100	1900	1710	●	●	●	●	-	-
A0720	490	2400	2000	1800	●	●	●	●	-	●
A0720A	541	2400	2000	1800	●	●	●	●	-	●
A0720B***	545	2400	2000	1800	●	●	●	●	-	●
A0780	605	2400	2500	2250	●	●	●	●	-	●
A0782	695	2500	3000	2700	-	●	●	●	-	●
A0781**	740	2500	2500	2250	-	-	-	-	●	●
R2200**	890	2500	3000	2700	-	-	-	-	●	●
A0785	1100	2500	3500	3150	-	-	-	-	●	-
A0786	1400	2500	5000	4500	-	-	-	-	●	-

*вместимость с грузом

**тройной гидрозамок Tas-Lock

***с задней защитной решеткой

ТРЕБОВАНИЯ	ВАРИАНТЫ	ОГРАНИЧЕНИЯ
-	Зубья, пластина износа	-

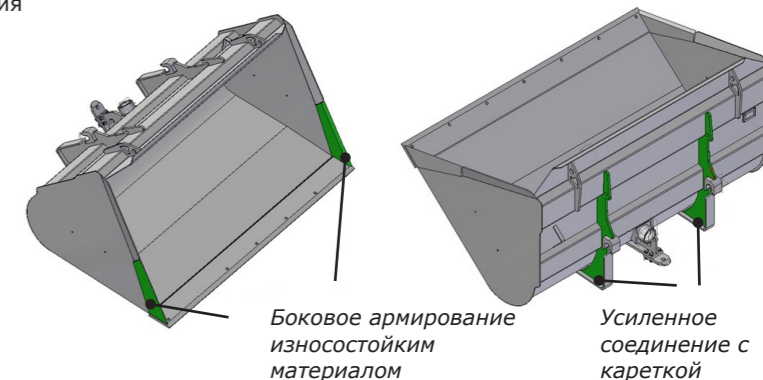
Упрочненный ковш для сыпучих материалов



Упрочненный ковш для сыпучих материалов для достижения превосходных рабочих характеристик

ХАРАКТЕРИСТИКИ

- Невероятно универсальный ковш с многочисленными возможностями применения
- Упрочненная конструкция ковша по сравнению с традиционным ковшом для сыпучих материалов
- Позволяет улучшить перемещение сыпучих материалов за счет увеличения угла атаки
- Износостойкий нож с двойной режущей кромкой для большего срока службы



ТОРГОВОЕ ОБОЗНАЧЕНИЕ	МАССА (кг)	ШИРИНА (мм)	ОБЪЕМ (л)	МАКСИМАЛЬНАЯ ГРУЗОПОДЪЕМНОСТЬ (кг)	ЛИНЕЙКА МАШИН					
					COMP	MC	MF	STAB	HC	ROTO
A0730	556	2050	1500	1350	●	-	-	-	-	-
A0731	660	2250	1800	1620	●	●	●	●	-	●
A0732	670	2400	1800	1620	●	●	●	●	-	●
A0733	715	2400	2000	1800	●	●	●	●	-	●
A0734	763	2400	2200	1980	-	●	●	●	-	-
A0735	805	2500	2500	2250	-	●	●	●	-	-
A0736	805	2500	2500	2250	-	-	-	-	●	-
A0737	860	2500	3000	2700	-	-	-	-	●	-
A0738	984	2500	3500	3150	-	-	-	-	●	-

ТРЕБОВАНИЯ	ВАРИАНТЫ	ОГРАНИЧЕНИЯ
-	-	-



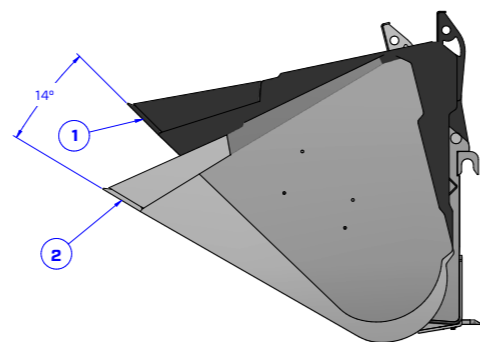
Ковш для сыпучих материалов опрокидной увеличенный



Ковш разработан для перемещения сыпучих материалов, оснащен армирующей конструкцией и увеличенной разгрузочной способностью

ХАРАКТЕРИСТИКИ

- Угол опрокидывания увеличен на 14 градусов для повышения разгрузочной способности
- Идеальное решение для сыпучего материала
- Упрочненная конструкция ковша по сравнению с традиционным ковшом для сыпучих материалов
- Износостойкий нож с двойной режущей кромкой для большего срока службы



1) ТОРГОВОЕ ОБОЗНАЧЕНИЕ A0737
2) ТОРГОВОЕ ОБОЗНАЧЕНИЕ 22S510

ТОРГОВОЕ ОБОЗНАЧЕНИЕ	МАССА (кг)	ШИРИНА (мм)	ОБЪЕМ (л)	МАКСИМАЛЬНАЯ ГРУЗОПОДЪЕМНОСТЬ (кг)	ЛИНЕЙКА МАШИН					
					COMP	MC	MF	STAB	HC	ROTO
22S510	860	2500	3000	2700	-	-	-	-	●	-

ТРЕБОВАНИЯ	ВАРИАНТЫ	ОГРАНИЧЕНИЯ
-	-	-



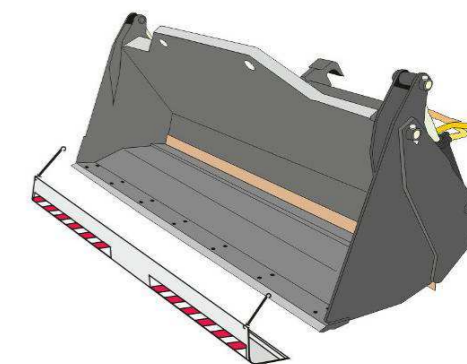
Многофункциональный ковш (4X1)



Идеальное оборудование для различных видов работ: выемка грунта (макс. плотность 2250 кг/м³), погрузка (макс. плотность 1800 кг/м³), перемещение насыпных грузов (макс. плотность 900 кг/м³)

ХАРАКТЕРИСТИКИ

- Подходит для выравнивания, толкания, рытья и перемещения
- Подвижная часть для выгрузки на грузовой транспорт или прицепы
- Стандартное тройное быстроразъемное соединение Tack Lock (за исключением A0810)
- Поставляется с защитой передней режущей кромки для передвижения по дороге



ТОРГОВОЕ ОБОЗНАЧЕНИЕ	МАССА (кг)	ШИРИНА (мм)	ШИРИНА ОТВАЛА (мм)	ОБЪЕМ* (л)	МАКСИМАЛЬНАЯ ГРУЗОПОДЪЕМНОСТЬ (кг)	ЛИНЕЙКА МАШИН					
						COMP	MC	MF	STAB	HC	ROTO
ЭКСКАВАТОРНЫЙ КОВШ											
A0809	610	1765	1700	500	1130	●	-	-	-	-	-
A0810	630	1905	1840	600	1350	●	-	-	-	-	-
A0800	720	2305	2240	800	1800	●	●	●	●	●	●
A0820	780	2305	2240	1000	2250	●	●	●	●	●	●
ПОГРУЗОЧНЫЙ КОВШ											
A0870	840	2305	2240	1250	2250	●	●	●	●	●	●
КОВШ ДЛЯ СЫПУЧИХ МАТЕРИАЛОВ											
A0860	1220	2585	2500	3000	2700	-	-	-	-	●	-

*вместимость с грузом

ТРЕБОВАНИЯ	ВАРИАНТЫ	ОГРАНИЧЕНИЯ
-	Зубья (только для рытья), пластина износа	-



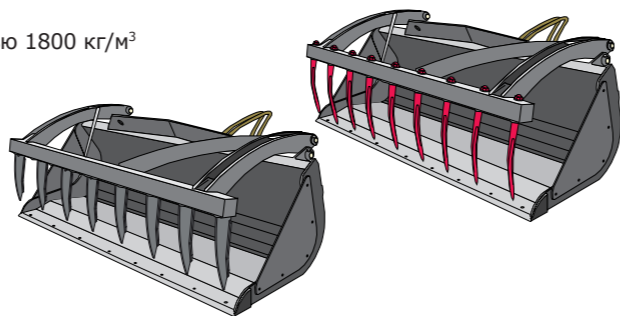
Многофункциональный ковш с прижимом



Ковш спроектирован для перемещения материалов с максимальной плотностью 1800 кг/м³

ХАРАКТЕРИСТИКИ

- Моноблочный корпус для большей прочности
- Съемные боковые стенки для большего объема
- Предлагается со сварными или коваными зубьями, с закрытием на уровне стенки или против стенки, чтобы удовлетворить любые рабочие потребности
- Прижим с гидроприводом



ТОРГОВОЕ ОБОЗНАЧЕНИЕ	МАССА (кг)	ШИРИНА (мм)	ОБЪЕМ (л)	МАКСИМАЛЬНАЯ ГРУЗОПОДЪЕМНОСТЬ (кг)	ЛИНЕЙКА МАШИН					
					COMP	MC	MF	STAB	HC	ROTO
A0835	497	1840	700	1260	●	-	-	-	-	-
NEW A0836*	497	1840	700	1260	●	-	-	-	-	-
NEW A0841*	570	2000	900	1700	●	●	●	●	-	-
NEW A0840*	605	2240	1000	1900	●	●	●	●	-	-
A0852	595	2100	1100	1980	●	●	●	●	-	-
NEW A0838*	660	2400	1200	2160	●	●	●	●	-	-
NEW A0843*	700	2400	1500	2700	-	●	●	●	-	-
NEW A0846*	804	2400	2350	4230	-	-	-	-	●	-

A0837 Боковые панели для A0836

A0847 Боковые панели для A0846

A0848 Боковые концы

Съемные боковые панели для более простой замены в случае износа

Внимание! Масса меняется в зависимости от выбранных зубьев. Указана масса кованных зубьев

* Предлагается вариант со сварными зубьями

ТРЕБОВАНИЯ	ВАРИАНТЫ	ОГРАНИЧЕНИЯ
-	Пластина износа	-



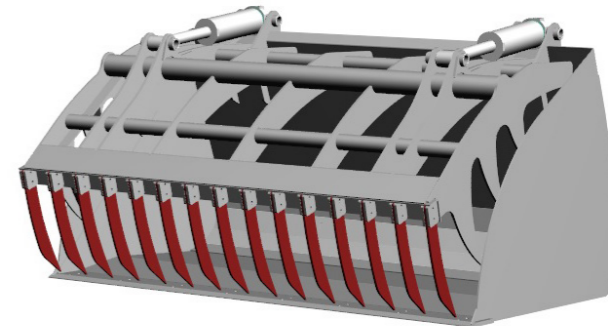
Ковш для силоса



Ковш для силоса на 3000 л

ХАРАКТЕРИСТИКИ

- Максимальная производительность для применений в с/х для силоса
- Конструкция ковша спроектирована для безопасного перемещения материала
- Зубья специально разработаны для соскребания силоса
- Дизайн прижима обеспечивает прочность и не утяжеляет



ТОРГОВОЕ ОБОЗНАЧЕНИЕ	МАССА (кг)	ШИРИНА (мм)	ОБЪЕМ (л)	МАКСИМАЛЬНАЯ ГРУЗОПОДЪЕМНОСТЬ (кг)	ЛИНЕЙКА МАШИН					
					COMP	MC	MF	STAB	HC	ROTO
12S554	1520	2440	3000	2700	●	●	●	●	-	-

ТРЕБОВАНИЯ	ВАРИАНТЫ	ОГРАНИЧЕНИЯ
-	-	-



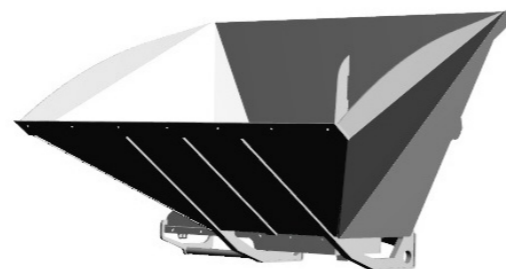
Ковш, раскрывающийся вниз



Ковш, раскрывающийся вниз, с гидроприводом для материалов с макс. плотностью 900 кг/м³

ХАРАКТЕРИСТИКИ

- Отличное решение для сильно скользящих материалов
- Позволяет быстро опорожнить ковш без особых движений каретки
- Открытие выгрузного люка гидроприводом
- Износостойкий нож с двойной фаской (доступен вариант как из стали, так и из резины)



ТОРГОВОЕ ОБОЗНАЧЕНИЕ	МАССА (кг)	ШИРИНА (мм)	ОБЪЕМ (л)	МАКСИМАЛЬНАЯ ГРУЗОПОДЪЕМНОСТЬ (кг)	ЛИНЕЙКА МАШИН					
					COMP	MC	MF	STAB	HC	ROTO
A0861	556	2500	2000	1800	●	●	-	●	-	●
A0862	700	2500	2500	2250	-	-	-	-	●	-

ТРЕБОВАНИЯ

ВАРИАНТЫ

ОГРАНИЧЕНИЯ



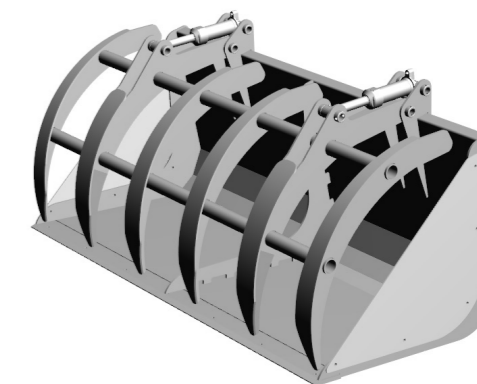
Ковш для отходов



Идеальное решение для перемещения отходов

ХАРАКТЕРИСТИКИ

- Прижим спроектирован для надежного зажима материала
- Идеальный вариант для материалов разной консистенции
- Прочная и стойкая конструкция
- Съемные боковые стенки (в комплекте)



ТОРГОВОЕ ОБОЗНАЧЕНИЕ	МАССА (кг)	ШИРИНА (мм)	ОБЪЕМ (л)	МАКСИМАЛЬНАЯ ГРУЗОПОДЪЕМНОСТЬ (кг)	ЛИНЕЙКА МАШИН					
					COMP	MC	MF	STAB	HC	ROTO
A0872	800	2400	2000	1800	●	●	●	●	●	●

ТРЕБОВАНИЯ

ВАРИАНТЫ

ОГРАНИЧЕНИЯ



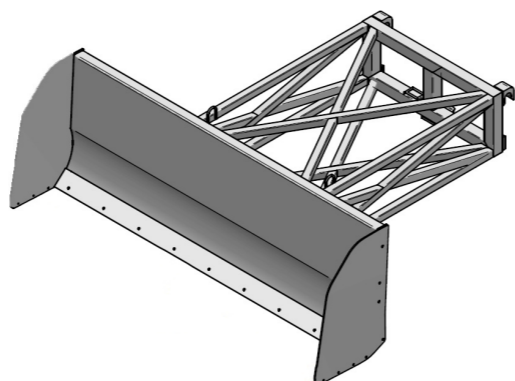
Отвал для зерна



Отвал для перемещения зерна

ХАРАКТЕРИСТИКИ

- Легкое и универсальное орудие, являющееся идеальным решением для быстрого смещения зерна
- Удлиненная рама разработана для снижения габаритов и обеспечения максимального обзора
- Поставляется и резиновым износостойким ножом для большей подвижности
- Боковые опорные башмаки из эрталона для предотвращения повреждения пола



ТОРГОВОЕ ОБОЗНАЧЕНИЕ	МАССА (кг)	ШИРИНА ОТВАЛА (мм)	ВЫСОТА ОТВАЛА (мм)	ДЛИНА УДЛИНИТЕЛЯ (мм)	ЛИНЕЙКА МАШИН					
					COMP	MC	MF	STAB	HC	ROTO
A0905	480	2600	910	1790	●	●	●	●	-	-
A0906	535	2600	910	2500	-	-	-	-	●	-

ТРЕБОВАНИЯ

ВАРИАНТЫ

ОГРАНИЧЕНИЯ



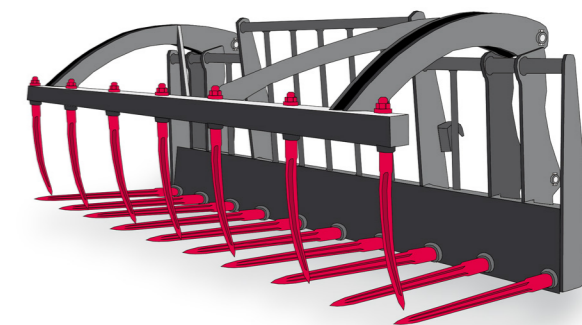
Вилы для навоза с прижимом



Спроектированы для перемещения навоза с соломой максимальной плотностью 800 кг/м³

ХАРАКТЕРИСТИКИ

- Концы высокой глубины проникновения
- Упрочненная конструкция
- Прижим с гидроприводом
- По запросу доступен вариант без прижима



ТОРГОВОЕ ОБОЗНАЧЕНИЕ	МАССА (кг)	ШИРИНА (мм)	МАКСИМАЛЬНАЯ ГРУЗОПОДЪЕМНОСТЬ (кг)	ЛИНЕЙКА МАШИН						
				COMP	MC	MF	STAB	HC	ROTO	
С ПРИЖИМОМ										
A2308	580	2280	2000	●	-	-	-	-	-	-
A2301	518	1945	1500	●	●	●	●	-	-	-
A2307	480	1900	1500	●	-	-	-	-	-	-
A2300	580	2280	2000	●	●	●	●	-	-	-
A2303	600	2280	2000	-	-	-	-	●	-	-
БЕЗ ПРИЖИМА										
A2306	304	2250	2000	●	●	●	●	-	-	-

ТРЕБОВАНИЯ

ВАРИАНТЫ

ОГРАНИЧЕНИЯ

Дополнительные боковые зубья



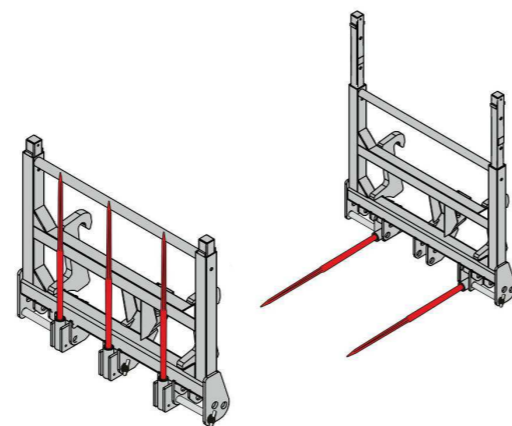
Вилы для тюков с 3 опрокидываемыми концами



Навесное оборудование, предназначенное для перемещения одного или нескольких тюков

ХАРАКТЕРИСТИКИ

- Подвижная съемная верхняя защита
- Взаимозаменяемые и опрокидываемые концы высокой глубины проникновения
- Упрочненная конструкция
- Разная длина концов на основании модели



ТОРГОВОЕ ОБОЗНАЧЕНИЕ	МАССА (кг)	КОЛ-ВО КОНЦОВ	ДЛИНА КОНЦОВ (мм)	ШИРИНА (мм)	МАКСИМАЛЬНАЯ ГРУЗОПОДЪЕМНОСТЬ (кг)	ЛИНЕЙКА МАШИН					
						COMP	MC	MF	STAB	HC	ROTO
A2337	220	2/3	840	1390	1500	●	-	-	-	-	-
A2331	220	3	840	1390	1500	●	●	●	●	-	-
A2332	230	3	1040	1390	1500	●	●	●	●	-	-
A2333	240	3	1220	1390	1500	●	●	●	●	-	-
A2334	220	2	1220	1390	1000	●	●	●	●	-	-
A2336	225	3	1220	1390	1500	-	-	-	-	●	-

ТРЕБОВАНИЯ

ВАРИАНТЫ

ОГРАНИЧЕНИЯ



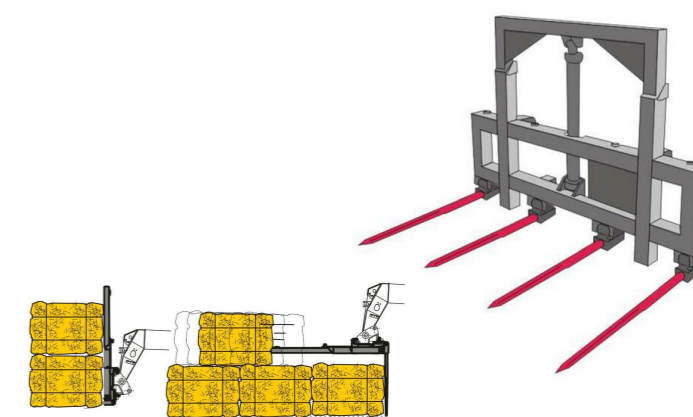
Вилы для тюков с 4 концами и скользящим упором



Навесное оборудование, предназначенное для перемещения одного или нескольких тюков

ХАРАКТЕРИСТИКИ

- Подходит для загрузки тюков заподлицо с крышей
- Регулируемая по высоте защита с гидроприводом
- Взаимозаменяемые и опрокидываемые концы высокой глубины проникновения
- Высота защиты от 1320 до 1900 мм



ТОРГОВОЕ ОБОЗНАЧЕНИЕ	МАССА (кг)	ШИРИНА (мм)	МАКСИМАЛЬНАЯ ГРУЗОПОДЪЕМНОСТЬ (кг)	ЛИНЕЙКА МАШИН					
				COMP	MC	MF	STAB	HC	ROTO
A2340	320	1720	1500	●	●	●	●	-	-
A2341	405	1750	4000	-	-	-	-	●	-

ТРЕБОВАНИЯ

ВАРИАНТЫ

ОГРАНИЧЕНИЯ



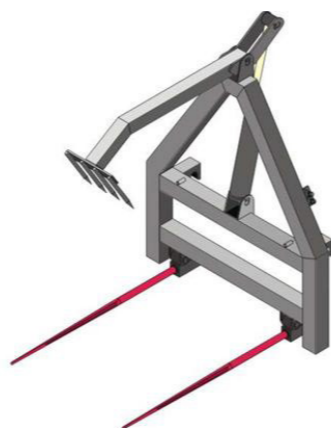
Вилы для тюков с захватом



Вилы, предназначенные для захвата двух или более расположенных штабелем тюков, с верхним удерживающим прижимом с гидравлическим приводом

ХАРАКТЕРИСТИКИ

- Сменные и складывающиеся к раме пики из высокопрочной штампованной стали
- Конический наконечник крестообразного сечения для лучшего захода в материал
- По запросу могут поставляться пики полезной длины 840 и 1240 мм



ТОРГОВОЕ ОБОЗНАЧЕНИЕ	МАССА (кг)	ШИРИНА (мм)	МАКС. ВЫСОТА ПРИЖИМА (мм)	МАКСИМАЛЬНАЯ ГРУЗОПОДЪЕМНОСТЬ (кг)	ЛИНЕЙКА МАШИН					
					COMP	MC	MF	STAB	HC	ROTO
NEW A2319	240	840	2565	1500	●	●	●	-	-	-
A2320	240	1040	2565	1500	●	●	●	●	-	●
NEW A2324	240	1240	2565	1500	●	●	●	-	-	-

ТРЕБОВАНИЯ	ВАРИАНТЫ	ОГРАНИЧЕНИЯ
-	-	-



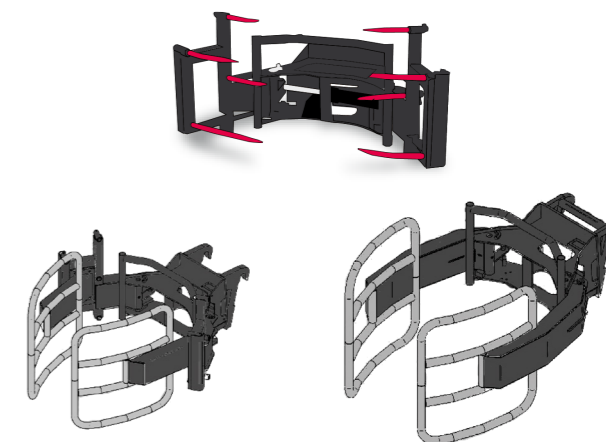
Захват для одинарного круглого тюка



Орудие спроектировано для перемещения одного круглого тюка

ХАРАКТЕРИСТИКИ

- В распоряжении имеется вариант как для обвязанных, так и необвязанных круглых тюков
- Легкий переход от обвязанных к необвязанным круглым тюкам в амбивалентных вариантах
- Доступны для разных размеров тюков
- Автономные движения закрытия боковых элементов



ТОРГОВОЕ ОБОЗНАЧЕНИЕ	МАССА (кг)	ШИРИНА (мм)	ДИАМЕТР ТЮКОВ		МАКСИМАЛЬНАЯ ГРУЗОПОДЪЕМНОСТЬ (кг)	ЛИНЕЙКА МАШИН					
			ØP (м)	ØF (м)		COMP	MC	MF	STAB	HC	ROTO
A2407	190	1485	1,2-2	-	1200	●	●	●	●	●	-
A2408	270	1495	1,2-2	1,4-1,5	1200	●	●	●	●	●	-
A2405	323	1495	1,2-2	1,4-1,8	1200	●	●	●	●	●	-
A2402	210	1215	-	1,4-1,5	1000	●	●	●	●	●	-
A2406	240	1200	-	1,4-1,8	1000	●	●	●	●	●	-
A2416	225	1485	1,2-2	-	1200	-	-	-	-	●	-
A2418	335	1495	1,2-2	1,4-1,8	1200	-	-	-	-	●	-
A2419	300	1495	-	1,4-1,8	1000	-	-	-	-	●	-

ØP: необвязанный тюк ØF: обвязанный тюк

ТРЕБОВАНИЯ	ВАРИАНТЫ	ОГРАНИЧЕНИЯ
-	-	-



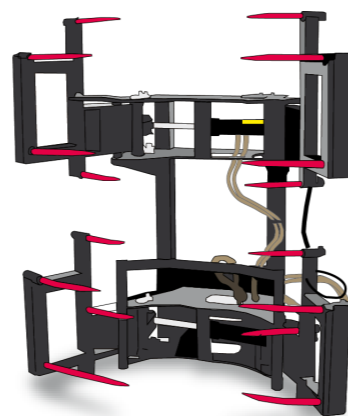
Захват для двойного круглого тюка



Орудие спроектировано для перемещения одного или двух необязанных круглых тюков

ХАРАКТЕРИСТИКИ

- Возможность одновременного или независимого* управления захватом (только на предварительно подготовленных машинах)
- Возможность перемещения одного или двух тюков за раз
- Прочная и стойкая конструкция
- Автономные движения закрытия боковых элементов



ТОРГОВОЕ ОБОЗНАЧЕНИЕ	МАССА (кг)	ШИРИНА (мм)	ДИАМЕТР ТЮКОВ		МАКСИМАЛЬНАЯ ГРУЗОПОДЪЕМНОСТЬ (кг)	ЛИНЕЙКА МАШИН					
			ØP (м)	ØF (м)		COMP	MC	MF	STAB	HC	ROTO
A2413	390	1485	1,2-2	-	1200	●	●	●	●	-	-
A2413A	390	1495	1,2-2	-	1200	●	●	●	●	-	-
A2417	400	1485	1,2-2	-	1200	-	-	-	-	●	-

ØP: необязанный тюк ØF: обязательный тюк

ТРЕБОВАНИЯ

* Оснащение для второй гидравлической функции

ВАРИАНТЫ

ОГРАНИЧЕНИЯ



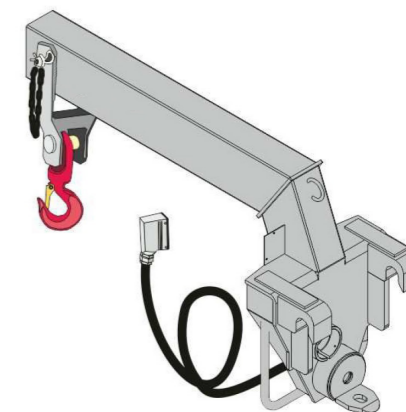
Крановая стрела



Навесное оборудование консольного типа, идеально подходящее для перемещения подвешенных грузов

ХАРАКТЕРИСТИКИ

- Сертифицированный крюк, оснащенный поворотным на 360° язычком безопасности
- Идеальное решение для цветоводства
- Стандартный ограничитель нагрузки
- Прочная конструкция



ТОРГОВОЕ ОБОЗНАЧЕНИЕ	МАССА (кг)	ШИРИНА (мм)	ДЛИНА* (мм)	МАКСИМАЛЬНАЯ ГРУЗОПОДЪЕМНОСТЬ (кг)	ЛИНЕЙКА МАШИН					
					COMP	MC	MF	STAB	HC	ROTO
A1124C	125	495	1335	1500	●	-	-	-	-	-
A1124B	125	495	1335	1500	●	-	-	-	-	-
A1118B	125	495	1335	2200	●	●	●	●	-	●
A1119B	190	550	1340	3500	-	-	-	-	●	●
A1129B	415	570	1780	6000	-	-	-	-	●	-

*расстояние от каретки до центра крюка

ТРЕБОВАНИЯ

ВАРИАНТЫ

ОГРАНИЧЕНИЯ



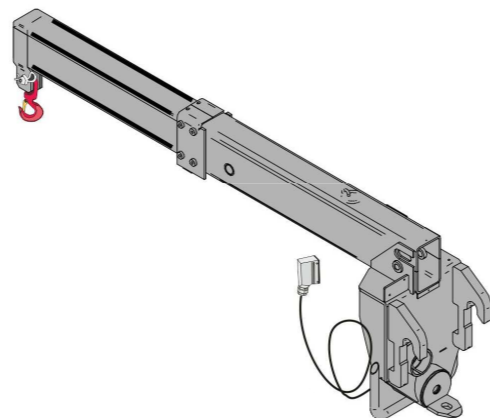
Телескопическая крановая стрела



Навесное оборудование консольного типа, спроектированное для перемещения подвешенных грузов

ХАРАКТЕРИСТИКИ

- Сертифицированный крюк, оснащенный поворотным на 360° язычком безопасности
- Идеальное решение для цветоводства
- Стандартный ограничитель нагрузки
- Выдвижная стрела (725 мм)



ТОРГОВОЕ ОБОЗНАЧЕНИЕ	МАССА (кг)	ШИРИНА (мм)	ДЛИНА* (мм)	МАКСИМАЛЬНАЯ ГРУЗОПОДЪЕМНОСТЬ (кг)	ЛИНЕЙКА МАШИН					
					COMP	MC	MF	STAB	HC	ROTO
A1123B	220	475	1445	1500	-	●	●	●	-	●
A1127B	346	480	1650	2200	-	●	-	●	●	●

*расстояние от каретки до центра крюка

ТРЕБОВАНИЯ	ВАРИАНТЫ	ОГРАНИЧЕНИЯ
-	-	-

Гусек



Идеальное решение для подъема, перемещения и позиционирования подвешенных грузов

ХАРАКТЕРИСТИКИ

- Высокопрочная каркасная конструкция умеренного веса
- Сертифицированный крюк, оснащенный поворотным на 360° язычком безопасности
- Стандартный ограничитель нагрузки
- В распоряжении имеются варианты разной длины



ТОРГОВОЕ ОБОЗНАЧЕНИЕ	МАССА (кг)	ШИРИНА (мм)	ДЛИНА* (мм)	МАКСИМАЛЬНАЯ ГРУЗОПОДЪЕМНОСТЬ (кг)	ЛИНЕЙКА МАШИН					
					COMP	MC	MF	STAB	HC	ROTO
A1230C	125	400	3225	400	●	-	-	-	-	-
A1230B	125	400	3225	400	●	-	-	-	-	-
A1225B	185	460	5000	500	-	-	-	-	-	●
A1200B	112	400	3225	600	●	●	●	●	-	●
A1220B	148	450	3710	900	-	-	-	-	●	●
A1210B	120	440	1910	1500	●	●	●	●	-	●
A1221B	135	450	2000	2000	-	-	-	-	-	●

*расстояние от каретки до центра крюка

ТРЕБОВАНИЯ	ВАРИАНТЫ	ОГРАНИЧЕНИЯ
-	Оснащение для перевозки гуська	-



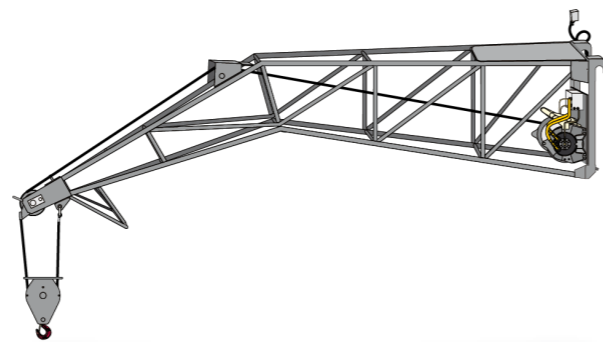
Гусек с лебедкой



Идеальное решение для подъема, перемещения и позиционирования подвешенных грузов

ХАРАКТЕРИСТИКИ

- Блок с сертифицированным крюком с предохранительным язычком, вращающийся на 360°
- Высокопрочная каркасная конструкция умеренного веса
- В распоряжении имеются варианты с разным ходом крюка на основании модели
- Стандартный ограничитель нагрузки



ТОРГОВОЕ ОБОЗНАЧЕНИЕ	МАССА (кг)	ДЛИНА (мм)	МАКС. ХОД КРЮКА (м)	МАКСИМАЛЬНАЯ ГРУЗОПОДЪЕМНОСТЬ (кг)	ЛИНЕЙКА МАШИН					
					COMP	MC	MF	STAB	HC	ROTO
A1330C	215	3535	28	400	●	-	-	-	-	-
A1330B	215	3535	28	400	●	-	-	-	-	-
A1300B	205	3535	28	600	●	●	●	●	-	●
A1310B	288	1975	30	1500	●	●	●	●	-	●
A1320B	305	3865	23	900	-	-	-	-	●	●
A1215B	290	1550	35	2000	-	-	-	●	-	●
A1321B	330	2000	35	2000	-	-	-	-	●	●

ТРЕБОВАНИЯ

-

ВАРИАНТЫ

Оснащение для перевозки гуська

ОГРАНИЧЕНИЯ

-



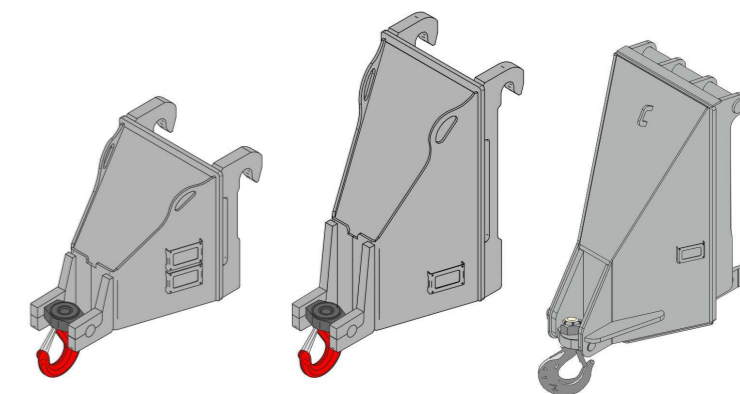
Крюк на каретке



Орудие спроектировано для подъема и перемещения подвешенных грузов

ХАРАКТЕРИСТИКИ

- Идеальное решение для промышленности и строительства
- Сертифицированный крюк, оснащенный поворотным на 360° язычком безопасности
- Компактное орудие
- Возможность достижения максимальной грузоподъемности машины



ТОРГОВОЕ ОБОЗНАЧЕНИЕ	МАССА (кг)	ДЛИНА* (мм)	МАКСИМАЛЬНАЯ ГРУЗОПОДЪЕМНОСТЬ (кг)	ЛИНЕЙКА МАШИН					
				COMP	MC	MF	STAB	HC	ROTO
A1000	100	560	5000	●	●	●	●	-	●
A1001	148	560	7500	-	-	-	-	●	●
A1003	320	675	12000	-	-	-	-	●	-

*расстояние от каретки до центра крюка

ТРЕБОВАНИЯ

-

ВАРИАНТЫ

-

ОГРАНИЧЕНИЯ

-



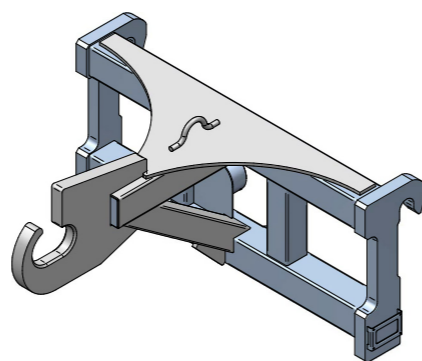
Крюк для контейнеров



Орудие спроектировано для подъема и перемещения транспортных контейнеров

ХАРАКТЕРИСТИКИ

- Идеально экологичен
- Предназначен для разгрузочных крюков диаметром 50–60 мм.
- Крюк из износостойкой стали 450 НВ
- Возможность достижения максимальной грузоподъемности мощности машины



ТОРГОВОЕ ОБОЗНАЧЕНИЕ	МАССА (кг)	ДЛИНА (мм)	МАКСИМАЛЬНАЯ ГРУЗОПОДЪЕМНОСТЬ (кг)	ЛИНЕЙКА МАШИН					
				COMP	MC	MF	STAB	HC	ROTO
22S508	165	650	5000	●	●	●	●	-	●

ТРЕБОВАНИЯ

ВАРИАНТЫ

ОГРАНИЧЕНИЯ



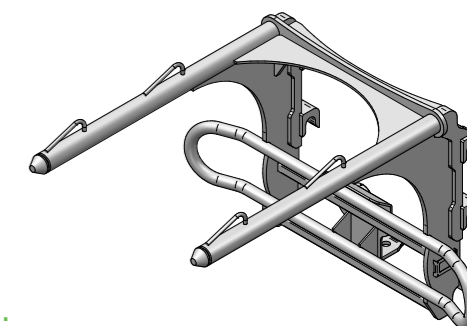
Устройство перемещения биг-бэгов



Орудие спроектировано для подъема и перемещения транспортных контейнеров
Оборудование, предназначенное для подъема и перемещения биг-бэгов, используя 1, 2 или 4 крюка.

ХАРАКТЕРИСТИКИ

- Трубчатая конструкция, чтобы избежать повреждения биг-бэгов
- Наличие 4 упоров для предотвращения скольжения во время движения
- Приподнятая конструкция сцепного устройства для предотвращения повреждения крыши прицепа во время погрузки.
- Максимальная безопасность при перемещении биг-бэгов



ТОРГОВОЕ ОБОЗНАЧЕНИЕ	МАССА (кг)	ДЛИНА (мм)	МАКСИМАЛЬНАЯ ГРУЗОПОДЪЕМНОСТЬ (кг)	ЛИНЕЙКА МАШИН					
				COMP	MC	MF	STAB	HC	ROTO
A2420	230	1650	2500	●	●	●	●	●	●

ТРЕБОВАНИЯ

ВАРИАНТЫ

ОГРАНИЧЕНИЯ



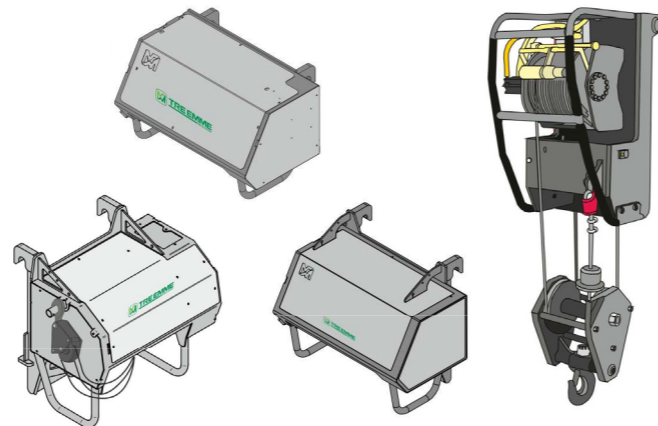
Лебедка на каретке



Орудие спроектировано для подъема подвешенных грузов

ХАРАКТЕРИСТИКИ

- Лебедка оснащена прижимом троса для гарантирования прилегания троса к барабану
- На машине имеется опора для транспортировки лебедки (только для некоторых моделей – опционально)
- Скорость крюка от 28 до 11 м/мин
- Простое техобслуживание



ТОРГОВОЕ ОБОЗНАЧЕНИЕ	МАССА (кг)	ШИРИНА (мм)	МАКС. ХОД КРЮКА (м)	МАКСИМАЛЬНАЯ ГРУЗОПОДЪЕМНОСТЬ (кг)	ЛИНЕЙКА МАШИН					
					COMP	MC	MF	STAB	HC	ROTO
A2765	575	1230	35	4000	●	●	●	●	●	●
A2766	575	1230	35	4500	-	-	-	●	-	●
NEW A2767B	570	1230	16	5000	-	-	-	-	●	●
A2768	606	1230	24/16*	4000/6000*	-	-	-	-	●	●
A2772B	680	1200	13	10000	-	-	-	-	●	-
A2769	600	1230	35-24*	4.500-6.750*	-	-	-	-	●	●

*тяга с двойным/тяга с тройным усилием

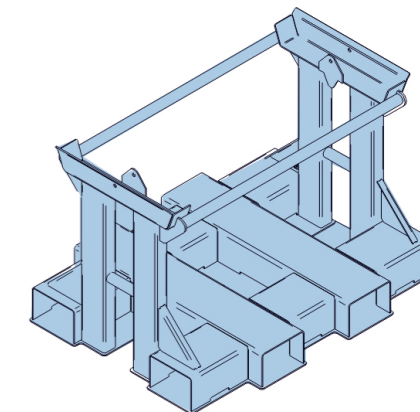
ТРЕБОВАНИЯ	ВАРИАНТЫ	ОГРАНИЧЕНИЯ
-	Оснащение для перевозки лебедки (только на некоторых моделях машины)	-



Опора лебедки на каретке



Опора для всех лебедок в прайс-листе



ТОРГОВОЕ ОБОЗНАЧЕНИЕ	МАССА (кг)	ШИРИНА (мм)	ДЛИНА (мм)	СОВМЕСТИМОСТЬ	ЛИНЕЙКА МАШИН					
					COMP	MC	MF	STAB	HC	ROTO
NEW A2790	100	1060	830	Все лебедки в прайс-листе	●	●	●	●	●	●

ТРЕБОВАНИЯ	ВАРИАНТЫ	ОГРАНИЧЕНИЯ
-	-	-



Фиксированная платформа



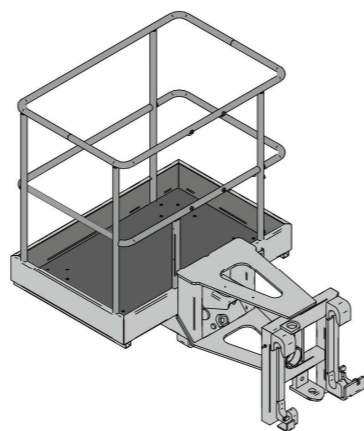
Трехсторонняя нераздвижная платформа



Платформа спроектирована для безопасного подъема двоих человек

ХАРАКТЕРИСТИКИ

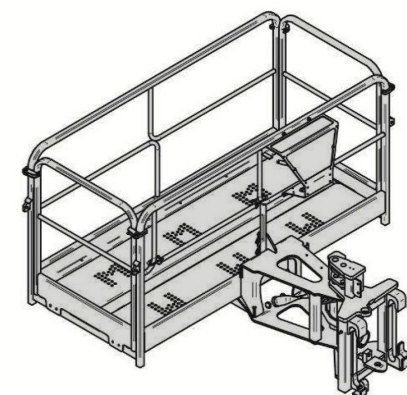
- Макс. безопасность
- Противоскользящая поверхность
- Простота доступа к рабочему ярусу
- Орудие оснащено устройством обнаружения груза с подачей предварительного аварийного сигнала



Платформа спроектирована для безопасного подъема двоих/троих человек

ХАРАКТЕРИСТИКИ

- Боковое вращение платформы посредством гидропривода
- Оборудована панелью управления для управления движениями машины и оборудования
- Простота доступа к ярусу платформы
- В распоряжении имеется вариант с верхней защитой



ТОРГОВОЕ ОБОЗНАЧЕНИЕ	МАССА (кг)	ШИРИНА (мм)	МАКСИМАЛЬНАЯ ГРУЗОПОДЪЕМНОСТЬ (кг)	КОЛ. ЧЕЛОВЕК	ЛИНЕЙКА МАШИН					
					COMP	MC	MF	STAB	HC	ROTO
A1759.1	210	1200	200	2	●	-	-	-	-	-
A1740.1	230	1140	200	2	●	●	●	●	-	-
A1740A.1	240	1140	300	2	-	-	-	-	●	-
A1741.1	230	1140	300	2	-	-	-	●	-	●
A1741A.1	225	1140	300	2	-	-	-	-	●	●

ТОРГОВОЕ ОБОЗНАЧЕНИЕ	МАССА (кг)	ШИРИНА (мм)	МАКСИМАЛЬНАЯ ГРУЗОПОДЪЕМНОСТЬ (кг)	КОЛ. ЧЕЛОВЕК	ЛИНЕЙКА МАШИН					
					COMP	MC	MF	STAB	HC	ROTO
NEW A1829.1**	670	4000	1000	3	-	-	-	●	-	●
NEW A1829A.1**	690	4000	1000	3	-	-	-	-	●	●
NEW A1742.1**	410	2300	300	3	-	-	-	●	-	●
NEW A1742A.1**	410	2300	300	3	-	-	-	-	●	●
NEW A1742D.1**	430	2300	300	3	-	-	-	-	●	-
A1834.1*	460	2380	300	3	-	-	-	●	-	●
A1834A.1*	480	2380	300	3	-	-	-	-	●	●

* Вариант с верхней защитой

** Предлагается также оцинкованная модель

ТРЕБОВАНИЯ	ВАРИАНТЫ	ОГРАНИЧЕНИЯ
Доп. оснащение для установки платформы	-	Не совмещается с радиальными колесами. Подобранный платформа к машине должна быть в прямой форме разрешена Merlo SPA

ТРЕБОВАНИЯ	ВАРИАНТЫ	ОГРАНИЧЕНИЯ
Доп. оснащение для установки платформы	-	Подобранный платформа к машине должна быть в прямой форме разрешена Merlo SPA



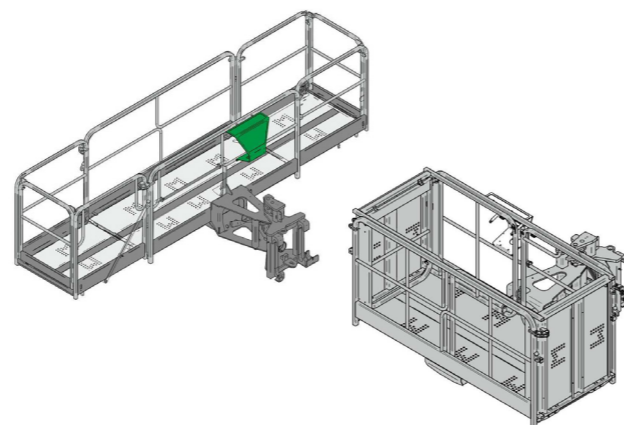
Трехсторонняя раздвижная платформа



Платформа спроектирована для безопасного подъема двоих/троих человек

ХАРАКТЕРИСТИКИ

- Легкая конструкция для обеспечения большего рабочего участка
- Боковое вращение платформы посредством гидропривода
- Ручное раздвижение двух выдвигаемых конструкций, выполняемое изнутри и на высоте
- Стандартный ограничитель нагрузки



ТОРГОВОЕ ОБОЗНАЧЕНИЕ	МАССА (кг)	ШИРИНА (мм)	МАКСИМАЛЬНАЯ ГРУЗОПОДЪЕМНОСТЬ (кг)	КОЛ. ЧЕЛОВЕК	ЛИНЕЙКА МАШИН					
					COMP	MC	MF	STAB	HC	ROTO
NEW A1827.1*	510	2,3-4,5	300	3	-	-	-	●	-	●
NEW A1827A.1*	578	2,3-4,5	300	3	-	-	-	-	●	●
NEW A1827B.1*	645	2,3-4,5	300	3	-	-	-	-	●	-
NEW A1831.1*	530	2,3-4,5	800	3	-	-	-	●	-	●
NEW A1831A.1*	566	2,3-4,5	800	3	-	-	-	-	●	●
NEW A1828.1*	530	2,3-5	300	3	-	-	-	●	-	●
NEW A1828A.1*	566	2,3-5	300	3	-	-	-	-	●	●
NEW A1828B.1*	585	2,3-5	300	3	-	-	-	-	●	-

* Предлагается также оцинкованная модель

ТРЕБОВАНИЯ	ВАРИАНТЫ	ОГРАНИЧЕНИЯ
Доп. оснащение для установки платформы	-	Подобранная платформа к машине должна быть в прямой форме разрешена Merlo SPA

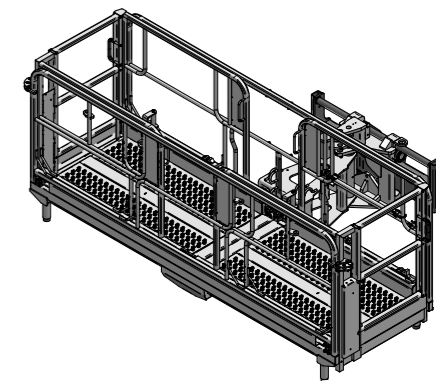
Трехсторонняя раздвижная платформа



Платформа спроектирована для безопасного подъема двоих/троих человек

ХАРАКТЕРИСТИКИ

- Легкая конструкция для обеспечения большего рабочего участка
- Боковое вращение платформы посредством гидропривода
- Ручное перемещение двух выдвигаемых конструкций (в двойном положении), выполняемое изнутри и на высоте
- Стандартный ограничитель нагрузки



ТОРГОВОЕ ОБОЗНАЧЕНИЕ	МАССА (кг)	ШИРИНА (мм)	МАКСИМАЛЬНАЯ ГРУЗОПОДЪЕМНОСТЬ (кг)	КОЛ. ЧЕЛОВЕК	ЛИНЕЙКА МАШИН					
					COMP	MC	MF	STAB	HC	ROTO
NEW A1846.1*	825	3400 - 5760	700	3	-	-	-	-	-	●
NEW A1847.1*	825	3400 - 5760	700	3	-	-	-	-	-	●

* Предлагается также оцинкованная модель

ТРЕБОВАНИЯ	ВАРИАНТЫ	ОГРАНИЧЕНИЯ
Доп. оснащение для установки платформы	-	Подобранная платформа к машине должна быть в прямой форме разрешена Merlo SPA



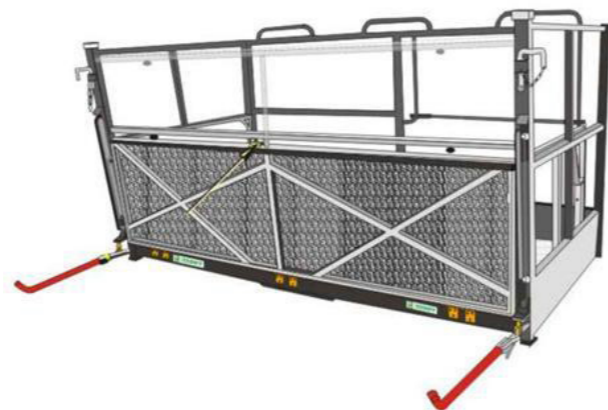
Трехсторонняя платформа с открытием спереди



Платформа спроектирована для безопасного подъема двоих/троих человек

ХАРАКТЕРИСТИКИ

- Идеальное решение для работы на высоте
- Боковое вращение платформы посредством гидропривода
- Оборудована панелью управления для управления движениями машины и оборудования
- Передняя опрокидываемая защита



ТОРГОВОЕ ОБОЗНАЧЕНИЕ	МАССА (кг)	ШИРИНА (мм)	МАКСИМАЛЬНАЯ ГРУЗОПОДЪЕМНОСТЬ (кг)	КОЛ. ЧЕЛОВЕК	ЛИНЕЙКА МАШИН					
					COMP	MC	MF	STAB	HC	ROTO
A1743.1	555	2400	800	3	-	-	-	●	-	●
A1743A.1	525	2400	800	3	-	-	-	-	-	●

ТРЕБОВАНИЯ	ВАРИАНТЫ	ОГРАНИЧЕНИЯ
Доп. оснащение для установки платформы	-	Подобранная платформа к машине должна быть в прямой форме разрешена Merlo SPA



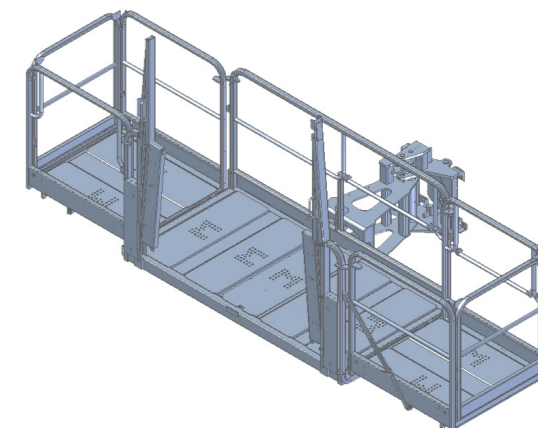
ТРЕХСТОРОННЯЯ ВИДВИЖНА ПЛАТФОРМА с открытием спереди



Платформа спроектирована для безопасного подъема двоих/троих человек

ХАРАКТЕРИСТИКИ

- Идеальное решение для работы на высоте
- Боковое вращение платформы посредством гидропривода
- Оборудована панелью управления для управления движениями машины и оборудования
- Пантографное открытие спереди для облегчения вхождения



ТОРГОВОЕ ОБОЗНАЧЕНИЕ	МАССА (кг)	ШИРИНА (мм)	МАКСИМАЛЬНАЯ ГРУЗОПОДЪЕМНОСТЬ (кг)	КОЛ. ЧЕЛОВЕК	ЛИНЕЙКА МАШИН					
					COMP	MC	MF	STAB	HC	ROTO
A1839.1	590	2300 - 4450	300	3	-	-	-	●	-	●
A1839A.1	590	2300 - 4450	300	3	-	-	-	-	●	●

ТРЕБОВАНИЯ	ВАРИАНТЫ	ОГРАНИЧЕНИЯ
Доп. оснащение для установки платформы	-	-



Платформа SPACE

Платформа спроектирована для безопасного подъема двоих человек

ХАРАКТЕРИСТИКИ

- Позволяет работать в разнообразных условиях эксплуатации
- Телескопическая стрела платформы
- Работа в отрицательном и положительном направлениях
- Вращение по оси каретки на +180°/-130°



ТОРГОВОЕ ОБОЗНАЧЕНИЕ	МАССА (кг)	ШИРИНА (мм)	МАКСИМАЛЬНАЯ ГРУЗОПОДЪЕМНОСТЬ (кг)	ФУНКЦИОНИРОВАНИЕ (м)	ЛИНЕЙКА МАШИН					
					COMP	MC	MF	STAB	HC	ROTO
A1873.1	615	1265	200	11/-9	-	-	-	-	-	●
A1873A.1	615	1265	200	11/-9	-	-	-	-	-	●

ТРЕБОВАНИЯ
Доп. оснащение для установки платформы

ВАРИАНТЫ
-

ОГРАНИЧЕНИЯ
Подобранная платформа к машине должна быть в прямой форме разрешена Merlo SPA

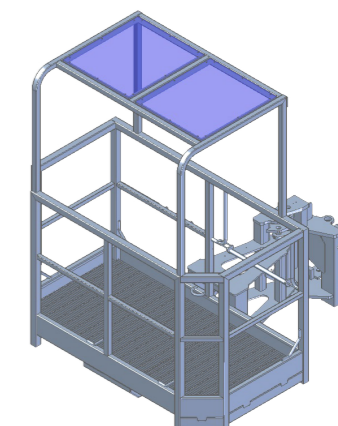


Трехсторонняя платформа с верхней защитой

Конструкция выполнена из полых профилей, пол платформы выполнен из решетки.

ХАРАКТЕРИСТИКИ

- Боковое вращение платформы посредством гидропривода.
- Откидная защитная крыша с устройством для защиты от столкновений.
- Автоматическое устройство обнаружения груза с блокировкой движений при превышении предусмотренного предельного значения.
- Крепление на каретке при помощи предохранительного пальца.



ТОРГОВОЕ ОБОЗНАЧЕНИЕ	МАССА (кг)	ШИРИНА (мм)	МАКСИМАЛЬНАЯ ГРУЗОПОДЪЕМНОСТЬ (кг)	КОЛ. ЧЕЛОВЕК	COMP	MC	MF	STAB	HC	ROTO
A1836.1	505	1800	300	3	-	-	-	●	-	●
A1837.1	525	1800	300	3	-	-	-	●	-	●

ТРЕБОВАНИЯ
Доп. оснащение для установки платформы

ВАРИАНТЫ
-

ОГРАНИЧЕНИЯ
-

Доп. оснащение для установки платформы

-

-



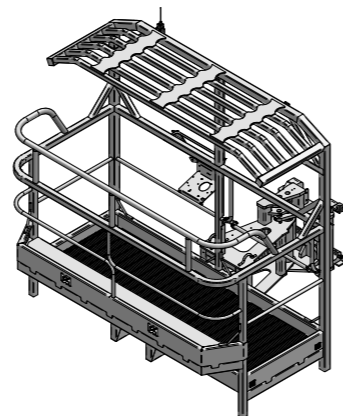
Трехсторонняя платформа для работы в туннелях



Платформа спроектирована для безопасного подъема двоих/троих человек

ХАРАКТЕРИСТИКИ

- Встроенная защитная решетка в верхней части платформы для защиты от раздавливания и падения обломков
- Боковое вращение платформы посредством гидропривода
- Наличие системы предотвращения столкновений, ограничивающей движения при достижении минимального безопасного расстояния до препятствия
- Разработана согласно стандарту FOPS-1



ТОРГОВОЕ ОБОЗНАЧЕНИЕ	МАССА (кг)	ШИРИНА (мм)	МАКСИМАЛЬНАЯ ГРУЗОПОДЪЕМНОСТЬ (кг)	КОЛ. ЧЕЛОВЕК	ЛИНЕЙКА МАШИН					
					COMP	MC	MF	STAB	HC	ROTO
NEW A1848.1*	630	2300	800	3	-	-	-	-	-	●
NEW A1849.1*	650	2300	800	3	-	-	-	-	-	●

* Предлагается также оцинкованная модель

ТРЕБОВАНИЯ	ВАРИАНТЫ	ОГРАНИЧЕНИЯ
Доп. оснащение для установки платформы	-	Подобранная платформа к машине должна быть в прямой форме разрешена Merlo SPA



Клеть для перемещения материалов



Навесное оборудование, предназначенное для перемещения таких материалов, как кирпичи и блоки

ХАРАКТЕРИСТИКИ

- Идеальное решение для любой отрасли промышленности
- Дверка доступа для загрузки, закрываемая на замок
- Прочная и стойкая конструкция
- Совмещается с каретками ZM2 и ZM3



ТОРГОВОЕ ОБОЗНАЧЕНИЕ	МАССА (кг)	ШИРИНА (мм)	МАКСИМАЛЬНАЯ ГРУЗОПОДЪЕМНОСТЬ (кг)	ЛИНЕЙКА МАШИН					
				COMP	MC	MF	STAB	HC	ROTO
A1901	200	1200	1000	●	●	●	●	●	●

ТРЕБОВАНИЯ	ВАРИАНТЫ	ОГРАНИЧЕНИЯ
-	-	Используется исключительно для перемещения материала



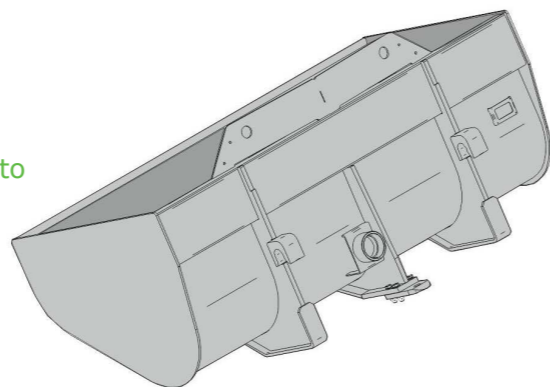
Контейнер для материалов



Идеальное решение для перемещения материалов

ХАРАКТЕРИСТИКИ

- Идеальное решение для любой отрасли промышленности
- Специальное навесное оборудование для линейки машин roto
- Простая загрузка и выгрузка материала
- Прочная и стойкая конструкция



ТОРГОВОЕ ОБОЗНАЧЕНИЕ	МАССА (кг)	ШИРИНА (мм)	ОБЪЕМ (л)	МАКСИМАЛЬНАЯ ГРУЗОПОДЪЕМНОСТЬ (кг)	ЛИНЕЙКА МАШИН					
					COMP	MC	MF	STAB	HC	ROTO
A0844	410	2000	1250	1500	-	-	-	-	-	●
A0849	410	2000	1250	1500	-	-	-	-	-	●

ТРЕБОВАНИЯ

ВАРИАНТЫ

ОГРАНИЧЕНИЯ



Двойной захват для бревен



Захват спроектирован для перемещения бревен и других лесных и с/х работ

ХАРАКТЕРИСТИКИ

- Высокая прочность
- Независимые упорные рычаги
- Простота эксплуатации: единый гидропривод
- Высокая маневренность



ТОРГОВОЕ ОБОЗНАЧЕНИЕ	МАССА (кг)	ШИРИНА (мм)	МАКСИМАЛЬНАЯ ГРУЗОПОДЪЕМНОСТЬ (кг)	МИН.-МАКС. ДИАМЕТР (мм)	ЛИНЕЙКА МАШИН					
					COMP	MC	MF	STAB	HC	ROTO
A2200	590	1215	7000	150-1000	●	●	●	●	●	●
A2201	998	2400	9000	150-1000	-	-	-	-	●	-

ТРЕБОВАНИЯ

ВАРИАНТЫ

ОГРАНИЧЕНИЯ



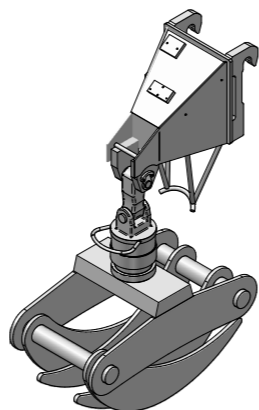
Захват для бревен



Захват спроектирован для перемещения бревен и других лесных и с/х работ

ХАРАКТЕРИСТИКИ

- Зажимной элемент из износостойкой стали
- Непрерывное вращение на 360°
- Оптимизированная конструкция позволяет захватывать бревна с земли, не поднимая другой материал
- Вес оптимизирован для увеличения грузоподъемности



ТОРГОВОЕ ОБОЗНАЧЕНИЕ	МАССА (кг)	ШИРИНА (мм)	МАКСИМАЛЬНАЯ ГРУЗОПОДЪЕМНОСТЬ (кг)	МАКСИМАЛЬНОЕ РАСКРЫТИЕ (мм)	ЛИНЕЙКА МАШИН					
					COMP	MC	MF	STAB	HC	ROTO
A2202C	350	1070	3500	1070	●	-	-	-	-	-
A2202	350	1070	3500	1070	●	-	-	-	-	-
A2203	510	1150	5000	1150	-	●	●	●	-	●
A2204	720	1150	7500	1150	-	-	-	-	●	●

ТРЕБОВАНИЯ

ВАРИАНТЫ

ОГРАНИЧЕНИЯ

Захват для труб



Орудие для перемещения труб разных размеров

ХАРАКТЕРИСТИКИ

- Захват может работать с трубами с диаметром от 60 до 700 мм
- Надежность сцепления обеспечивается башмаками из адипрена
- Автономное управление прижимом и захватом
- Дизайн захвата задуман для гарантирования максимального сцепления



ТОРГОВОЕ ОБОЗНАЧЕНИЕ	МАССА (кг)	ШИРИНА (мм)	ДЛИНА ВИЛ (мм)	МАКСИМАЛЬНАЯ ГРУЗОПОДЪЕМНОСТЬ (кг)	ЛИНЕЙКА МАШИН					
					COMP	MC	MF	STAB	HC	ROTO
A2216	820	2000	1200	4300	-	-	-	-	●	-

ТРЕБОВАНИЯ

ВАРИАНТЫ

ОГРАНИЧЕНИЯ



Захват для колес



Орудие для перемещения колес больших размеров

ХАРАКТЕРИСТИКИ

- Вращение захвата на 360°
- Возможность работы с колесами диаметром до 4000 мм
- Дизайн захвата задуман для гарантирования максимального сцепления
- Максимальная грузоподъемность 5000 кг



ТОРГОВОЕ ОБОЗНАЧЕНИЕ	ZM	МАССА (кг)	ШИРИНА (мм)	ДИАМЕТР КОЛЕС (мм)	МАКСИМАЛЬНАЯ ГРУЗОПОДЪЕМНОСТЬ (кг)	ЛИНЕЙКА МАШИН					
						COMP	MC	MF	STAB	HC	ROTO
A2218	ZM2	800	1720-3280	1200-3000	2000	●	●	●	●	-	●
A2212	ZM3	1450	2188-3290	1800-3100	2000	-	-	-	●	●	●
A2213	ZM4	1657	3638-5120	2000-4000	5000	-	-	-	-	●	-
A2217*	ZM4	1765	3638-5120	2000-4000	5000	-	-	-	-	●	-

* Вращающиеся колески

ТРЕБОВАНИЯ

ВАРИАНТЫ

ОГРАНИЧЕНИЯ

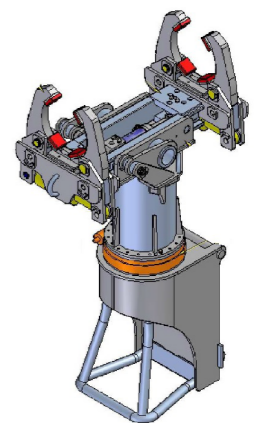
Захват для цилиндров



Специальный манипулятор для крупногабаритных цилиндров

ХАРАКТЕРИСТИКИ

- Орудие может работать с разнообразными типами цилиндров
- 4 различных движения (вращение захвата, открытие и закрытие захвата, боковое перемещение и угол наклона опоры)
- 3 разных типа захвата для приспособления под любой цилиндр
- Возможность управления с земли посредством радиопульта



ТОРГОВОЕ ОБОЗНАЧЕНИЕ	МАССА (кг)	МАКСИМАЛЬНАЯ ГРУЗОПОДЪЕМНОСТЬ В ВЕРТИКАЛЬНОМ ПОЛОЖЕНИИ (кг)	МАКС. ДИАМЕТР (мм)	МАКСИМАЛЬНОЕ ДАВЛЕНИЕ (бар)	ЛИНЕЙКА МАШИН					
					COMP	MC	MF	STAB	HC	ROTO
A2214	1750	1720-3280	419 (16,5") 343 (13,5") 330 (13")	250	-	-	-	-	●	-

ТРЕБОВАНИЯ

ВАРИАНТЫ

ОГРАНИЧЕНИЯ

Макс. диаметр меняется в зависимости от типа используемого захвата



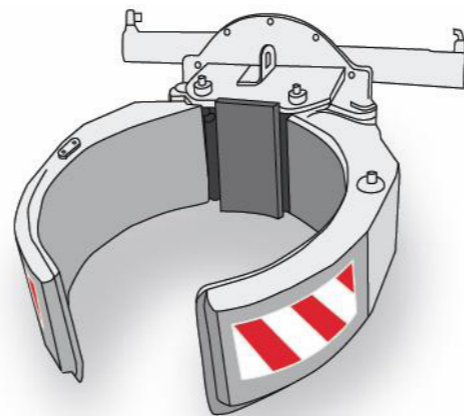
Захват для бочек



Орудие, предназначенное для захвата и перемещения бочек или подобных им емкостей

ХАРАКТЕРИСТИКИ

- Идеальное решение для любой отрасли промышленности
- Вращение захвата на 360°
- Перемещение бочек диаметром от 600 до 700 мм
- Простота эксплуатации



ТОРГОВОЕ ОБОЗНАЧЕНИЕ	МАССА (кг)	МИН./МАКС. ДИАМЕТР БОЧКИ (мм)	МАКСИМАЛЬНАЯ ГРУЗОПОДЪЕМНОСТЬ (кг)	ЛИНЕЙКА МАШИН					
				COMP	MC	MF	STAB	HC	ROTO
A2210C	275	600-700	600	●	-	-	-	-	-
A2210	275	600-700	600	●	●	●	●	-	●

ТРЕБОВАНИЯ	ВАРИАНТЫ	ОГРАНИЧЕНИЯ
Оснащение для 2-функциональной принадлежности	-	-

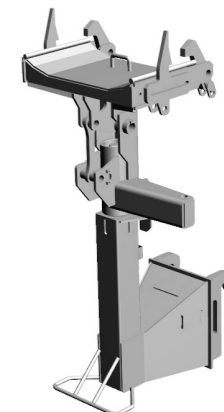
Захват для укладки туннельных секций



Специальное орудие для перемещения туннельных секций

ХАРАКТЕРИСТИКИ

- Позволяет обеспечить зажим и перемещение туннельных секций в условиях безопасности
- Регулируемые клинья крепления секции
- Устройство блокировки секции на орудии
- Вращение головки на 75° для снижения габаритов с передней стороны



ТОРГОВОЕ ОБОЗНАЧЕНИЕ	МАССА (кг)	ВЫСОТА (мм)	ШИРИНА (мм)	ЛИНЕЙКА МАШИН					
				COMP	MC	MF	STAB	HC	ROTO
A2414	380	1695	1695	-	-	-	●	-	●

ТРЕБОВАНИЯ	ВАРИАНТЫ	ОГРАНИЧЕНИЯ
-	-	-



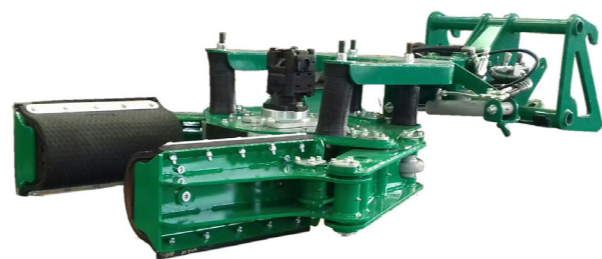
Встряхиватель фруктовых деревьев



вибрирующее устройство, предназначенное для сбора плодов с оливковых деревьев и фруктовых деревьев, механически вызывая их падение

ХАРАКТЕРИСТИКИ

- Настраиваемое встряхивание с использованием эксцентриковых масс с изменяемой геометрией, что гарантирует минимальный стресс для растения
- Запатентованные технологии встряхивания, антидекортации и энергосбережения
- Предлагается одинарная или двойная стрела
- Оптимизированная конструкция для максимального увеличения контактной поверхности головки / вала



ТОРГОВОЕ ОБОЗНАЧЕНИЕ	МАССА (кг)	ШИРИНА (мм)	МАКСИМАЛЬНЫЙ ДИАМЕТР (кг)	ЛИНЕЙКА МАШИН					
				COMP	MC	MF	STAB	HC	ROTO
23S503	700	1370	500	●	●	-	-	-	-

ТРЕБОВАНИЯ

Оснащение для установки встряхивателя оливковых деревьев

ВАРИАНТЫ

-

ОГРАНИЧЕНИЯ

-

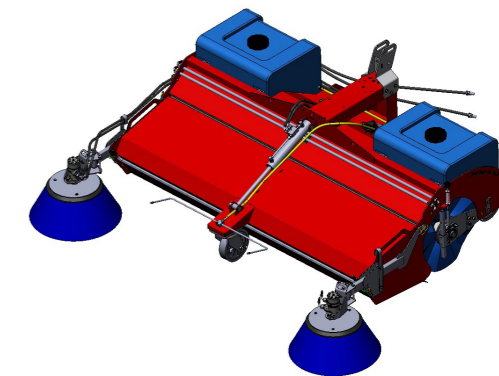
Щеточная машина



Модульное оборудование, предназначенное для подметания, главным образом в городских, промышленных и сельскохозяйственных условиях.

ХАРАКТЕРИСТИКИ

- Модульная настраиваемая конструкция
- Резервуары увлажнителя встроены в шасси для лучшей видимости
- Система автоматической адаптации к профилю дороги
- Доступен вариант для средне-тяжелого или интенсивного использования



ТОРГОВОЕ ОБОЗНАЧЕНИЕ	МАССА (кг)	ШИРИНА (мм)	ЕМКОСТЬ КОНТЕЙНЕРА (л)	ЛИНЕЙКА МАШИН					
				COMP	MC	MF	STAB	HC	ROTO
23S505	260 - 610	1800 - 2930	180 - 600	●	●	●	●	●	●

ТРЕБОВАНИЯ

Непрерывная подача масла на орудия

ВАРИАНТЫ

-

ОГРАНИЧЕНИЯ

-



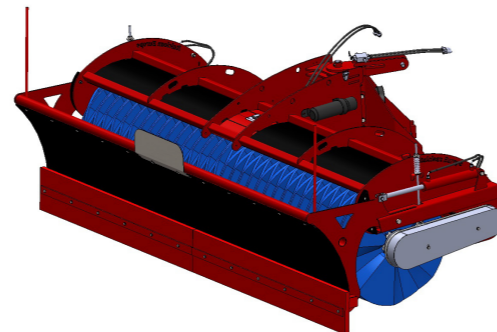
Комбинированная снегоуборочная машина



Оборудование, предназначенное для уборки снега, где требуется эффективная очистка без использования солей или химических продуктов

ХАРАКТЕРИСТИКИ

- Многофункциональное оборудование
- Снежный отвал с реверсируемым противоизносным профилем
- Система автоматической адаптации к профилю дороги
- Центральная щетка, полностью изготовленная из перерабатываемых материалов



ТОРГОВОЕ ОБОЗНАЧЕНИЕ	МАССА (кг)	ВЫСОТА (мм)	ШИРИНА (мм)	ЛИНЕЙКА МАШИН					
				COMP	MC	MF	STAB	HC	ROTO
23S504	880 - 1100	1100	2750 - 3750	●	●	●	●	●	●

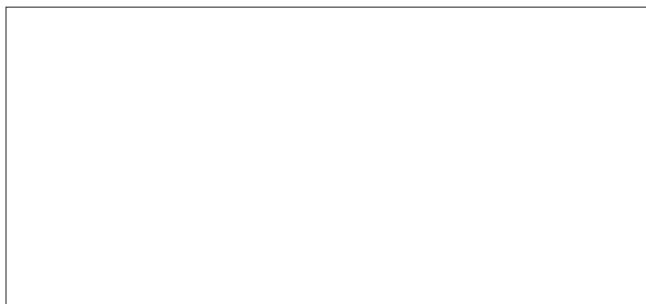
ТРЕБОВАНИЯ	ВАРИАНТЫ	ОГРАНИЧЕНИЯ
Непрерывная подача масла на орудия	-	-

Данные, характеристики и иллюстрации, содержащиеся в настоящем документе, носят приблизительный характер и не являются обязывающими.

Merlo Spa придерживается политики непрерывной исследовательской работы и развития, в связи с чем характеристики некоторых из изделий компании могут отличаться от описанных, или подвергаться изменениям без предварительного уведомления со стороны изготовителя. На изображенных изделиях может отображаться дополнительная оснастка.

Y497RUS
0126

Ваш дистрибьютор Merlo



MERLO S.p.A.

Via Nazionale, 9 - 12010 S. Defendente di Cervasca (CN) Italia
Тел. +39 0171 614111 - Факс +39 0171 684101
www.merlo.com - info@merlo.com

