

Manipuladores telescópicos Giratorios

Roto 50.30



**PERFORMANCE AND FEATURES****ROTO50.30S****ROTO50.30SPLUS****Prestaciones**

Masa total en vacío (kg)	19800	20500	
Máxima capacidad (kg)	4950	4950	
Altura de elevación (m)	29.2	29.2	
Voladizo máximo (m)	25.4	25.4	
Altura de elevación con la carga máxima (m)	11.6	11.6	
Voladizo con la carga máxima (m)	9.1	9.1	
Carga en la máxima altura de elevación (kg)	2000	2000	
Carga máxima del voladizo (kg)	400	400	
Traslación lateral del brazo (mm)	-	-	
Nivelación del chasis (%)	+/-12, +/-4	+/-12, +/-4	
Secciones de los brazos	5	5	

Powertrain

Motor	FPT NEF45	FPT NEF45	
Cilindrada / cilindros	4500/4	4500/4	
Potencia del motor (kW/HP)	125/170	125/170	
Tecnología anti-contaminación	Stage V - DOC + DPF+ SCR	Stage V - DOC + DPF+ SCR	
Ventiladores reversibles	-	-	
Velocidad máxima (km/h)	40	40	
Depósito de combustible (l)	150	150	
Depósito de AdBlue (l)	43	43	
Transmisión hidrostática	YES - 2V	YES - 2V	
EPD	STD	STD	
Joystick autoacelerante	STD	STD	
Ejes	Axial	Axial	
Reductores	Epicicloidal	Epicicloidal	
Frenos	Discos secos	Discos secos	

Hidraulica

Bomba hidráulica	LS + FS	2 - LS + FS	
Caudal / presión (l / min-bar)	138 - 250	138+100 - 250/230	
Depósito del aceite hidráulico (l)	120	120	
Toma hidráulica en el cabezal del brazo	●	●	
Toma hidráulica trasera		-	

Cabina

Cabina	PREMIUM	PREMIUM	
ASCS	Completo	Completo	
Cabina FOPS II	●	●	
Cabina ROPS	●	●	
Mandos	Joystick electrónico	Joystick electrónico	
Cabina inclinable	-	●	
Sistema de inversión	Dual reverse	Dual reverse	

Configuración

Suspensiones hidroneumáticas de la cabina CS	-	-	
Suspensiones hidroneumáticas BSS	○	○	
Suspensiones hidroneumáticas EAS	●	●	
Faros de trabajo sobre cabina	○	○	
Cortina parasol en cabina	●	●	
Tac-lock	●	●	
Predisposición para plataforma de trabajo	●	●	
Dos horquilla flotantes	●	●	
Pedal del Inching	-	-	
Cuatro ruedas motrices	●	●	
Cuatro ruedas de directrices	●	●	
Tres tipos de dirección	●	●	
Neumáticos estándar			
Neumáticos OPT			
Estabilizadores de control hidráulico			
Rotación de la torreta			
Homologación tractor agrícola europeo			
Frenos neumáticos (ton)			
Frenos hidráulicos (ton)			
PTO			
Enganche de 3 puntos			

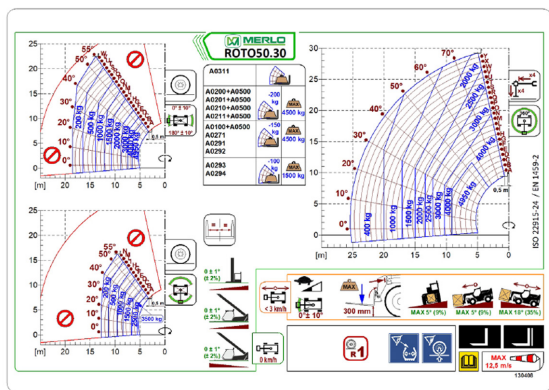


- not available
- standard
- optional



LUMINOZZI MAC-MOTORSPIN (EU) 021

3 - 23



ME

Dimensiones



	ROTO50.30S	ROTO50.30PLUS	
A - Longitud	7790	-	
C - Distancia entre ejes	3200	5620	
F - Despeje del terreno	290	290	
H - Ancho	2490	2490	
M - Ancho de cabina	1010	1010	
P - Altura	3160	3160	
R - Radio de giro en las ruedas	4500	4500	
S - Radio de giro en las horquillas	6770	6770	

Your Merlo dealer

MERLO S.P.A.

Via Nazionale, 9

12010 S. Defendente di Cervasca, (Cuneo) Italia

Tel. +39 0171 614111

Fax +39 0171 684101

info@merlo.com

www.merlo.com



