

# Chariots télescopiques rotatifs

Roto 70.24





## PERFORMANCE AND FEATURES

### Performance

Masse totale à vide (kg)

20200

19500

Capacité maximale (kg)

7000

7000

Hauteur de levage (m)

24.2

24.2

Envergure maximale (m)

20.5

20.5

Hauteur de levage à la portée maximale (m)

7.4

7.4

Envergure à la portée maximale (m)

5.9

5.9

Capacité à la hauteur maximale de levage (kg)

3000

3000

Capacité à l'envergure maximale (kg)

900

900

Déport latéral de la flèche (mm)

-

-

Mise à niveau du châssis (%)

+/-12, +/-4

+/-12, +/-4

Sections de bras

4

4

### Powertrain

Moteur

FPT NEF45

FPT NEF45

Cylindrée / cylindres

4500/4

4500/4

Puissance moteur (kW/HP)

125/170

125/170

La technologie anti-pollution

Stage V - DOC + DPf+ SCR

Stage V - DOC + DPf+ SCR

Ventilateurs à pales réversibles

—

—

Vitesse maximale (km/h)

40

40

Réservoir de carburant (l)

150

150

Réservoir de AdBlue (l)

43

43

Transmission hydrostatique

YES - 2V

YES - 2V

EPD

STD

STD

Joystick autoaccélérateur

STD

STD

Essieux

Axial

Axial

Réducteurs

Planétaire

Planétaire

Freins

Disques secs

Disques secs

### Hydraulique

Pompe hydraulique

2 - LS + FS

LS + FS

Débit / pression (l / min-bar)

138+100 - 250/230

138 - 250

Réservoir d'huile hydraulique (l)

120

120

Prise hydraulique en tête de la flèche

●

●

Prise hydraulique postérieure

—

### Cabine

Préparation cabine

PREMIUM

PREMIUM

ASCS

Complet

Complet

Cabine FOPS II

●

●

Cabine ROPS

●

●

Commandes

Joystick électronique

Joystick électronique

Cabine inclinable

●

—

Système d'inversion

Dual reverse

Dual reverse

### Configuration

Suspensions hydropneumatiques de la cabine CS

—

—

Suspensions hydropneumatiques BSS

○

○

Suspensions hydropneumatiques EAS

●

●

Phares de travail sur cabine

○

○

Store pare-soleil en cabine

●

●

Tac-lock

●

●

Prédisposition nacelle

●

●

Deux fourches flottantes

●

●

Pédale de l'Inching

—

—

Quatre roues motrices

●

●

Quatre roues directrices

●

●

Trois types de braquage

●

●

Pneus standard

Pneus OPT

Stabilisateurs à contrôle hydraulique

Rotation de la tourelle

Homologation européenne tracteur agricole

Freins pneumatiques (ton)

Freins hydrauliques (ton)

PTO

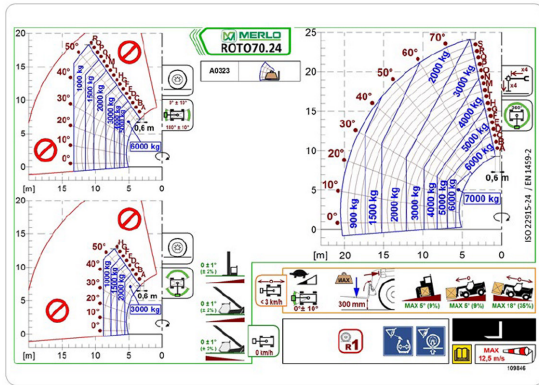
Fixation à 3 points



— not available  
● standard  
○ optional



02 - E



20

Dimensions



	ROTO70.24SPUS	ROTO70.24S	
A - Longueur	7545	-	
C - Empattement	3200	5620	
F - Gare du sol	290	290	
H - Largeur	2490	2490	
M - Largeur de la cabine	1010	1010	
P - Hauteur	3160	3160	
R - Rayon de braquage des roues	4500	4500	
S - Rayon de braquage aux fourches	6770	6770	

**Your Merlo dealer**

**MERLO S.P.A.**

Via Nazionale, 9  
12010 S. Defendente di Cervasca, (Cuneo) Italia  
Tel. +39 0171 614111  
Fax +39 0171 684101

[info@merlo.com](mailto:info@merlo.com)  
[www.merlo.com](http://www.merlo.com)



