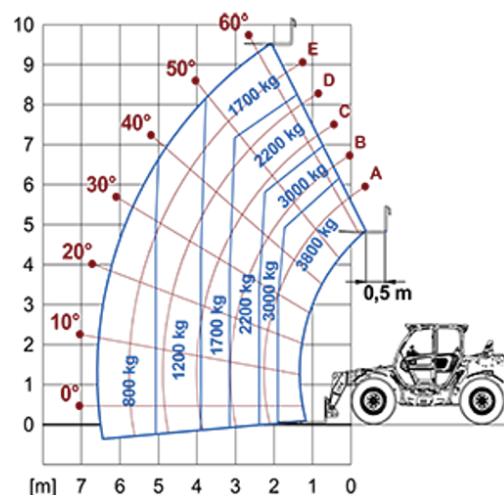


Погрузчики средней производительности и

MERLO

Область регулирования:
EU

TF38.10

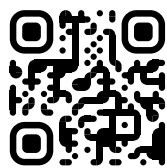


МОДЕЛЬ	TF38.10-116	TF38.10-136	TF38.10CS-116	TF38.10CS-136	TF38.10CS-145-CVT
A - Длина (мм)	4760	4760	4760	4760	4760
C - Колесная база (мм)	2810	2810	2810	2810	2810
F - очистка грунта (мм)	460	460	460	460	460
H - ширина (мм)	2310	2310	2310	2310	2310
M - Ширина кабины (мм)	1010	1010	1010	1010	1010
P - высота (мм)	2530	2530	2530	2530	2530
S - Радиус поворота у вил (мм)	4800	4800	4800	4800	4800

МОДЕЛЬ	TF38.10-116	TF38.10-136	TF38.10CS-116	TF38.10CS-136	TF38.10CS-145-CVT
РАБОЧИЕ ХАРАКТЕРИСТИКИ					
Порожний вес (кг)	8300	8500	8500	8500	8500
Максимальная грузоподъемность (кг)	3800	3800	3800	3800	3800
Высота подъема (м)	9.5	9.5	9.5	9.5	9.5
Максимальный вылет (м)	6.6	6.6	6.6	6.6	6.6
Боковое смещение стрелы (мм)	—	—	—	—	—
Поперечное выравнивание шасси (%)	—	—	—	—	—
Кол-во секций стрелы	3	3	3	3	3
МЕХАНИКА					
Двигатель	PERKINS 904	PERKINS 904	PERKINS 904	PERKINS 904	DEUTZ TCD 3.6
Объем / кол-во цилиндров (л)	3.6/4	3.6/4	3.6/4	3.6/4	3.6/4
Мощность (кВт/л.с.)	85.9/116.8	100/136	85.9 / 116.8	100/136	105/143
Система обработки выхлопных газов	Stage V - SCR + DOC + DPF	Stage V - SCR + DOC + DPF	Stage V - SCR + DOC + DPF	Stage V - SCR + DOC + DPF	Stage V - SCR + DOC + DPF
Реверсивный вентилятор охлаждения радиаторов	●	●	●	●	●
Максимальная скорость движения (км/час)	40	40	40	40	40
Объем топливного бака (л)	140	140	140	140	140
Объем бака мочевины (л)	16	16	16	16	18
Гидростатическая трансмиссия EPD	●	●	●	●	CVTronic
Электронный джойстик	●	●	●	●	●
Мосты	Портальные	Портальные	Портальные	Портальные	Портальные
Тормозная система	Сухая дисковая	Сухая дисковая	Сухая дисковая	Сухая дисковая	Сухая дисковая
ГИДРАВЛИКА					
Производительность-давление (л/мин - бар)	151-250	139-250	151-250	139-250	145-250
Объем бака гидросистемы (л)	100	100	100	100	100
КАБИНА					
ASCS	Свет	Свет	Свет	Свет	Свет
Кабина FOPS/ROPS	●	●	●	●	●
Наклоняемая кабина	—	—	—	—	—
СПЕЦИФИКАЦИЯ					
Гидропневмоподвеска кабины	●	●	●	●	●
Гидропневмоподвеска шасси	—	—	—	—	—
Полный привод	●	●	●	●	●
Три способа рулевого управления	●	●	●	●	●
Стандартные колеса	400/70-24"	400/70-24"	400/70-24"	400/70-24"	400/70-24"
Аутригеры	—	—	—	—	—
Вращение кабины	—	—	—	—	—
ВОМ (грт)	—	—	—	—	—
Трехточечная навеска (kg)	—	—	—	—	—

— NOT AVAILABLE • ● STANDARD • ○ OPTIONAL

Ваш дилер Merlo



MERLO S.P.A.
Via Nazionale, 9
12010 S. Defendente di Cervasca, (Cuneo) Italia
Tel. +39 0171 614111
info@merlo.com www.merlo.com
Release 3/11/2025 - 8:56

Данные, характеристики и иллюстрации, содержащиеся в данном документе, носят справочный характер и не являются обязательными. Компания Merlo S.p.A. проводит политику постоянных исследований и разработок, поэтому продукты могут отличаться от описанных или изменяться без предварительного уведомления. Представленные продукты могут включать дополнительное оборудование.