

# Chariots télescopiques Compacts

Turbofarmer 30.9



**PERFORMANCE AND FEATURES****TF30.9EE****TF30.9-115LEE****TF30.9-115EE****Performance**

Masse totale à vide (kg)	7100	7100	7100
Capacité maximale (kg)	3000	3000	3000
Hauteur de levage (m)	8.6	8.6	8.6
Envergure maximale (m)	5.7	5.7	5.7
Hauteur de levage à la portée maximale (m)	5.8	5.8	5.8
Envergure à la portée maximale (m)	1.8	1.8	1.8
Capacité à la hauteur maximale de levage (kg)	1200	1200	1200
Capacité à l'envergure maximale (kg)	650	650	650
Déport latéral de la flèche (mm)	-	-	-
Mise à niveau du châssis (%)	-	-	-
Sections de bras	3	3	3

**Powertrain**

Moteur	Deutz TCD3.6	Deutz TCD3.6	Deutz TCD3.6
Cylindrée / cylindres	3600/4	3600/4	3600/4
Puissance moteur (kW/HP)	70/95	85/115	85/115
La technologie anti-pollution	Tier 3	Tier 3	Tier 3
Ventilateurs à pales réversibles	●	●	●
Vitesse maximale (km/h)	40	40	40
Réservoir de carburant (l)	85	85	85
Réservoir de AdBlue (l)	-	-	-
Transmission hydrostatique	YES - 2V	YES - 2V	YES - 2V
EPD	PLUS	PLUS	PLUS
Joystick autoaccélérateur	STD	STD	STD
Essieux	Axial	Axial	Axial
Réducteurs	Planétaire	Planétaire	Planétaire
Freins	Disques secs	Disques secs	Disques secs

**Hydraulique**

Pompe hydraulique	LS + FS	LS + FS	LS + FS
Débit / pression (l / min-bar)	125-210	125-210	125-210
Réservoir d'huile hydraulique (l)	85	85	85
Prise hydraulique en tête de la flèche	●	●	●
Prise hydraulique postérieure	○	○	○

**Cabine**

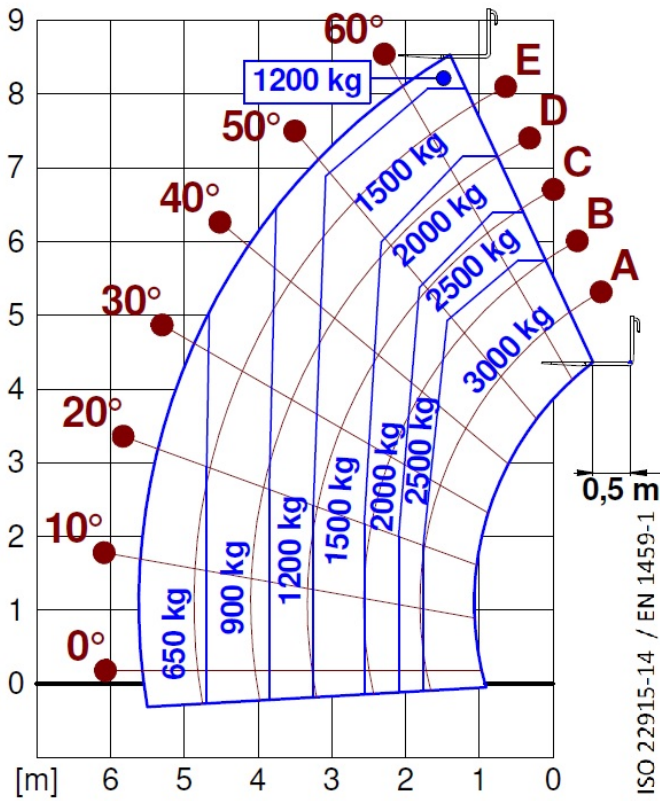
Préparation cabine	ECO	ECO	ECO
ASCS	Light	Light	Light
Cabine FOPS II	●	●	●
Cabine ROPS	●	●	●
Commandes	Joystick électronique	Joystick électronique	Joystick électronique
Cabine inclinable	—	—	—
Système d'inversion	Dual reverse	Dual reverse	Dual reverse

**Configuration**

Suspensions hydropneumatiques de la cabine CS	—	—	—
Suspensions hydropneumatiques BSS	○	○	○
Suspensions hydropneumatiques EAS	—	—	—
Phares de travail sur cabine	○	○	○
Store pare-soleil en cabine	○	○	○
Tac-lock	●	●	●
Prédisposition nacelle	○	○	○
Deux fourches flottantes	●	●	●
Pédale de l'Inching	●	●	●
Quatre roues motrices	●	●	●
Quatre roues directrices	●	●	●
Trois types de braquage	●	●	●
Pneus standard	—	—	—
Pneus OPT	—	—	—
Stabilisateurs à contrôle hydraulique	—	—	—
Rotation de la tourelle	—	—	—
Homologation européenne tracteur agricole	—	—	—
Freins pneumatiques (ton)	—	—	—
Freins hydrauliques (ton)	○	○	○

PTO  
Fixation à 3 points

— not available  
● standard  
○ optional



Dimensions



	TF30.9EE	TF30.9-115LEE	TF30.9-115EE
A - Longueur	4330	990	990
C - Empattement	2740	3910	3910
F - Gare du sol	290	290	290
H - Largeur	2100	2100	2100
M - Largeur de la cabine	1010	1010	1010
P - Hauteur	2120	2020	2120
R - Rayon de braquage des roues	3930	3930	3930
S - Rayon de braquage aux fourches	4660	4660	4660

**Your Merlo dealer**

**MERLO S.P.A.**

Via Nazionale, 9

12010 S. Defendente di Cervasca, (Cuneo) Italia

Tel. +39 0171 614111

Fax +39 0171 684101

[info@merlo.com](mailto:info@merlo.com)

[www.merlo.com](http://www.merlo.com)



