

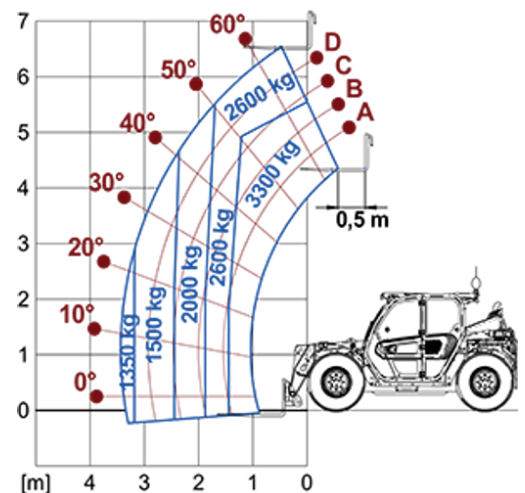
# Chariots Télescopiques Compacts

Domaine de réglementation:

EE

TF33.7

**MERLO**



MODÈLE	TF33.7-115EE	TF33.7-115LEE
A - Longueur (mm)	4310	4310
C - Empattement (mm)	2740	2740
F - Gare du sol (mm)	290	290
H - Largeur (mm)	2100	2100
M - Largeur cabine (mm)	1010	1010
P - Hauteur (mm)	2120	2020
S - Rayon de braquage aux fourches (mm)	4660	4660

MODÈLE	TF33.7-115EE	TF33.7-115LEE
<b>PERFORMANCE</b>		
Masse totale à vide (kg)	6600	6600
Capacité maximale (kg)	3300	3300
Hauteur de levage (m)	6.6	6.6
Envergure maximale (m)	3.5	3.5
Déport latéral de la flèche (mm)	—	—
Mise à niveau du châssis (%)	—	—
Sections de bras	2	2
<b>POWERTRAIN</b>		
Moteur	DEUTZ TCD 3.6	DEUTZ TCD 3.6
Cylindrée / cylindres (l)	3.6/4	3.6/4
Puissance moteur (kW/HP)	85/115	85/115
La technologie anti-pollution	Tier 3	Tier 3
Ventilateurs à pales réversibles	●	●
Vitesse maximale (km/h)	40	40
Réservoir de carburant (l)	85	85
Réservoir de AdBlue (l)	—	—
Transmission hydrostatique EPD	●	●
Joystick électronique	●	●
Essieux	Axial	Axial
Freins	Disques secs	Disques secs
<b>HYDRAULIQUE</b>		
Débit / pression (l / min-bar)	125-210	125-210
Réservoir d'huile hydraulique (l)	85	85
<b>CABINE</b>		
ASCS	Light	Light
Cabine FOPS/ROPS	●	●
Cabine inclinable	—	—
<b>CONFIGURATION</b>		
Suspensions hydropneumatiques de la cabine CS	—	—
Suspensions hydropneumatiques EAS	—	—
Quatre roues motrices	●	●
Trois types de braquage	●	●
Pneus standard	400/70-20"	400/70-20"
Stabilisateurs à contrôle hydraulique	—	—
Rotation de la tourelle	—	—
PTO (rpm)	—	—
Fixation à 3 points (kg)	—	—

— NOT AVAILABLE
 • ● STANDARD
 • ○ OPTIONAL

Votre concessionnaire Merlo



**MERLO S.P.A.**  
 Via Nazionale, 9  
 12010 S. Defendente di Cervasca, (Cuneo) Italia  
 Tel. +39 0171 614111  
[info@merlo.com](mailto:info@merlo.com) [www.merlo.com](http://www.merlo.com)  
 Release 3/11/2025 - 15:36

Les données, spécifications et illustrations contenues dans ce document sont données à titre indicatif et n'ont pas de valeur contractuelle. Merlo S.p.A. suit une politique de recherche et de développement continus ; par conséquent, les produits peuvent différer de ceux décrits ou être modifiés sans préavis. Les produits présentés peuvent inclure des équipements optionnels.