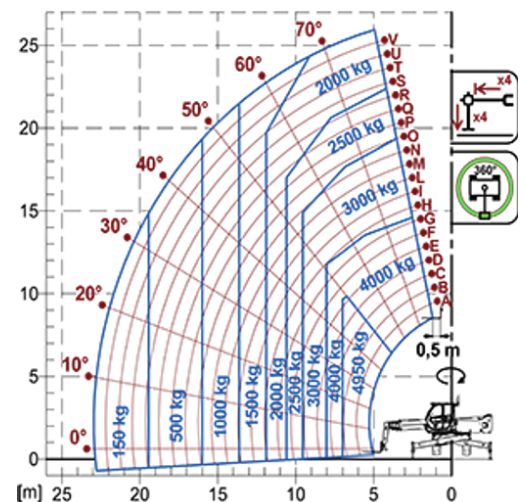


Chariots Télescopiques Rotatifs

MERLO

Domaine de réglementation:
EU
ROT050.26

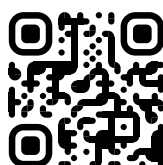


MODÈLE	ROT050.26	ROT050.26S	ROT050.26SPUS
A - Longueur (mm)	7150	7150	7150
C - Empattement (mm)	3070	3070	3070
F - Gare du sol (mm)	370	370	370
H - Largeur (mm)	2430	2430	2430
M - Largeur cabine (mm)	1010	1010	1010
P - Hauteur (mm)	3120	3120	3120
S - Rayon de braquage aux fourches (mm)	6310	6310	6310

MODÈLE	ROTO50.26	ROTO50.26S	ROTO50.26SPPLUS
PERFORMANCE			
Masse totale à vide (kg)	16600	16600	17300
Capacité maximale (kg)	4950	4950	4950
Hauteur de levage (m)	25.9	25.9	25.9
Envergure maximale (m)	22.9	22.9	22.9
Déport latéral de la flèche (mm)	—	—	—
Mise à niveau du châssis (%)	—	+/-12, +/-4	+/-12, +/-4
Sections de bras	5	5	5
POWERTRAIN			
Moteur	FPT F34	FPT NEF45	FPT NEF45
Cylindrée / cylindres (l)	3.4/4	4.5/4	4.5/4
Puissance moteur (kW/HP)	55.4/75	125/170	125/170
La technologie anti-pollution	Stage V - SCR + DOC + DPF	Stage V - SCR + DOC + DPF	Stage V - SCR + DOC + DPF
Ventilateurs à pales réversibles	—	—	—
Vitesse maximale (km/h)	25	40	40
Réservoir de carburant (l)	150	150	150
Réservoir de AdBlue (l)	—	43	43
Transmission hydrostatique EPD	●	●	●
Joystick électronique	●	●	●
Essieux	Portail	Portail	Portail
Freins	Disques secs	Disques secs	Disques secs
HYDRAULIQUE			
Débit / pression (l / min-bar)	103.5-250	138-250	138+100-250/230
Réservoir d'huile hydraulique (l)	120	120	120
CABINE			
ASCS	Complet	Complet	Complet
Cabine FOPS/ROPS	●	●	●
Cabine inclinable	—	—	●
CONFIGURATION			
Suspensions hydropneumatiques de la cabine CS	—	—	—
Suspensions hydropneumatiques EAS	—	●	●
Quatre roues motrices	●	●	●
Trois types de braquage	●	●	●
Pneus standard	18-22.5"	18-22.5"	18-22.5"
Stabilisateurs à contrôle hydraulique	Multiposition	Multiposition	Multiposition
Rotation de la tourelle	600°	Continue	Continue
PTO (rpm)	—	—	—
Fixation à 3 points (kg)	—	—	—

— NOT AVAILABLE • ● STANDARD • ○ OPTIONAL

Votre concessionnaire Merlo



MERLO S.P.A.

Via Nazionale, 9
12010 S. Defendente di Cervasca, (Cuneo) Italia
Tel. +39 0171 614111

info@merlo.com www.merlo.com

Release 3/11/2025 - 12:26

Les données, spécifications et illustrations contenues dans ce document sont données à titre indicatif et n'ont pas de valeur contractuelle. Merlo S.p.A. suit une politique de recherche et de développement continus ; par conséquent, les produits peuvent différer de ceux décrits ou être modifiés sans préavis. Les produits présentés peuvent inclure des équipements optionnels.