

Chariots télescopiques rotatifs

Roto 40.16





PERFORMANCE AND FEATURES

Performance

Masse totale à vide (kg)	12900
Capacité maximale (kg)	4000
Hauteur de levage (m)	15.8
Envergure maximale (m)	13.2
Hauteur de levage à la portée maximale (m)	10.1
Envergure à la portée maximale (m)	5.5
Capacité à la hauteur maximale de levage (kg)	2500
Capacité à l'envergure maximale (kg)	700
Déport latéral de la flèche (mm)	-
Mise à niveau du châssis (%)	-
Sections de bras	3



Powertrain

Moteur	FPT F34
Cylindrée / cylindres	3400/4
Puissance moteur (kW/HP)	55,4/75
La technologie anti-pollution	Stage V - DOC + DPF
Ventilateurs à pales réversibles	—
Vitesse maximale (km/h)	25
Réservoir de carburant (l)	140
Réservoir de AdBlue (l)	
Transmission hydrostatique	YES - 2V
EPD	STD
Joystick autoaccélérateur	STD
Essieux	Drop portal
Réducteurs	RR 700
Freins	Disques secs



Hydraulique

Pompe hydraulique	LS + FS
Débit / pression (l / min-bar)	103,5 - 250
Réservoir d'huile hydraulique (l)	162
Prise hydraulique en tête de la flèche	●
Prise hydraulique postérieure	—



Cabine

Préparation cabine	PREMIUM
ASCS	Complet
Cabine FOPS II	●
Cabine ROPS	●
Commandes	Joystick électronique
Cabine inclinable	
Système d'inversion	Dual reverse



Configuration

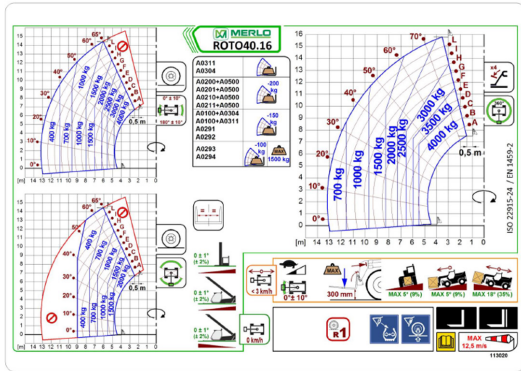
Suspensions hydropneumatiques de la cabine CS	—
Suspensions hydropneumatiques BSS	—
Suspensions hydropneumatiques EAS	—
Phares de travail sur cabine	○
Store pare-soleil en cabine	●
Tac-lock	●
Prédisposition nacelle	●
Deux fourches flottantes	●
Pédale de l'Inching	—
Quatre roues motrices	●
Quatre roues directrices	●
Trois types de braquage	●
Pneus standard	
Pneus OPT	
Stabilisateurs à contrôle hydraulique	
Rotation de la tourelle	
Homologation européenne tracteur agricole	
Freins pneumatiques (ton)	
Freins hydrauliques (ton)	
PTO	
Fixation à 3 points	

- not available
- standard
- optional



MAX. RESISTENZA LIFT

3



M2

Dimensions



	ROTO40.16EE		
A - Longueur	6280		
C - Empattement	2860		
F - Gare du sol	290		
H - Largeur	2240		
M - Largeur de la cabine	1010		
P - Hauteur	2980		
R - Rayon de braquage des roues	4000		
S - Rayon de braquage aux fourches	5930		

Your Merlo dealer

MERLO S.P.A.

Via Nazionale, 9

12010 S. Defendente di Cervasca, (Cuneo) Italia

Tel. +39 0171 614111

Fax +39 0171 684101

info@merlo.com

www.merlo.com



