

Osprzęt

Wersja dla Europy



Y497POL
0126

 **MERLO**

Karetki Merlo

Karetka ZM2S

MODEL KARETKI	SZEROKOŚĆ (mm)	WYSOKOŚĆ (mm)	MAKSYMALNY UDŹWIG (kg)
ZM2 S	840	445	2500

Karetka ZM2

MODEL KARETKI	SZEROKOŚĆ (mm)	WYSOKOŚĆ (mm)	MAKSYMALNY UDŹWIG (kg)
ZM2	1190	981	2500/4500

Karetka ZM3 - ZM3 3TL*

MODEL KARETKI	SZEROKOŚĆ (mm)	WYSOKOŚĆ (mm)	MAKSYMALNY UDŹWIG (kg)
ZM3	1190	706	4500/7500
ZM3 3TL	1190	706	4500/7500

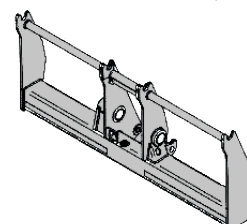
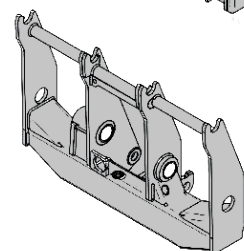
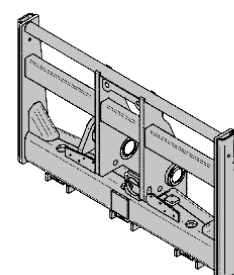
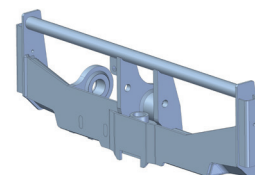
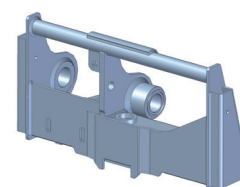
*Potrójny Tac-Lock

Karetka ZM4

MODEL KARETKI	SZEROKOŚĆ (mm)	WYSOKOŚĆ (mm)	MAKSYMALNY UDŹWIG (kg)
ZM4	1360	948	8000/12000

Karetka ZM4 XL

MODEL KARETKI	SZEROKOŚĆ (mm)	WYSOKOŚĆ (mm)	MAKSYMALNY UDŹWIG (kg)
ZM4 XL	2315	948	8000/12000



Tac-Lock

Tac-Lock: system hydraulicznego blokady osprzętu w kabinie



Tac-Lock standardowy



Potrójny Tac-Lock



Tac-Lock ZM4

Gamy maszyny

KOMPAKTOWE PODNOŚNIKI TELESKOPOWE	PODNOŚNIKI TELESKOPOWE O ŚREDNIM UDŹWIGU	PODNOŚNIKI TELESKOPOWE ZE STABILIZATORAMI	PODNOŚNIKI TELESKOPOWE O DUŻYM UDŹWIGU	OBROTOWE PODNOŚNIKI TELESKOPOWE	CIĄGNIKI TELESKOPOWE
ZM2S	ZM2	ZM2	ZM3	ZM2	ZM2
EW25.5-60	TF35.7-140	P30.10	TF50.8T-170-HF	ROTO 40,16	MF34.7-140
EW25.5-90	TF35.7CS-140	P30.10L	TF50.8TCS-170-HF	ROTO 40.16S	MF34.7CS-140
	TF33.9-140	P35.11	TF50.8TCS-170-CVT-HF	ROTO 40,18	MF34.7CS-140-CVT
ZM2	TF33.9CS-140	TF35.11TT-145	TF45.11T-170-HF	ROTO 40.18S	MF34.9-140
P27.6PLUS	TF42.7-116	P40.12	TF45.11TCS-170-HF	ROTO 50,21	MF34.9CS-140
P27.6TOP	TF42.7-136	P40.12 PLUS	TF45.11TCS-170-CVT-HF	ROTO 50.21S	MF34.9CS-140-CVT
TF27.6	TF42.7CS-116	P40.13	TF45.11TCS-170-CVT-HF	ROTO 50.21S PLUS	MF44.7CS-170-CVT
P30.7	TF42.7CS-136	P40.13 PLUS	TF65.9T-170-HF	ROTO 50,26	MF44.9CS-170-CVT
P30.7L	TF42.7CS-145-CVT	P40.13CS TOP	TF65.9TCS-170-HF	ROTO 50.26S	
TF30.7	TF42.7TT-136	P40.14	TF65.9TCS-170-CVT-HF	ROTO 50.26S PLUS	
TF30.7L	TF42.7TT CS-136	P40.14 PLUS	P72.10 Plus	ROTO 50.30S	
P30.10	TF42.7TT CS-145-CVT	P40.14CS TOP	P50.18HM	ROTO 50.30S PLUS	
P30.10L	TF38.10-116	P40.17	P65.14HM	ROTO 50.35S PLUS-CVT	
TF30.7CS	TF38.10-136	P40.17 PLUS	ZM4	ZM3	
TF33.7-G	TF38.10 CS-116	P40.17CS TOP	P120.10HM	ROTO 70.24S	
TF33.7-115	TF38.10 CS-136	ZM3		ROTO 70.24S PLUS	
TF33.7-LG	TF38.10 CS-145-CVT	P50.17 PLUS		ROTO 70.28S PLUS-CVT	
TF33.7-115L	TF38.10TT-136	P50.17 TOP			
TF30.9-G	TF38.10TT CS-136	P50.18 PLUS			
TF30.9-115	TF38.10TT CS-145-CVT	P50.18CS TOP			
TF30.9-LG					
TF30.9-115L					

Legenda

SKRÓTY

Kompaktowe podnośniki teleskopowe	COMP
Podnośniki teleskopowe o średnim udźwigu	MC
Ciągniki teleskopowe	MF
Podnośniki teleskopowe ze stabilizatorami	STAB
Podnośniki teleskopowe o dużym udźwigu	HC
Obrotowe podnośniki teleskopowe	ROTO

ZASTOSOWANIA

	Rolnictwo
	Budownictwo
	Przemysł
	Ekologia

SYMBOLE

●	dotyczy
-	nie dotyczy

UWAGA: Niniejsze dane podane są wyłącznie w charakterze informacyjnym i w żadnym razie nie stanowią zezwolenia na podłączenie osprzętu do wskazanego modelu maszyny. Należy skonsultować się z instrukcją użytkownika i konserwacji podnośnika, gdzie znajduje się lista osprzętu dopuszczonego do podłączenia.

Precyzja i technologia Merlo

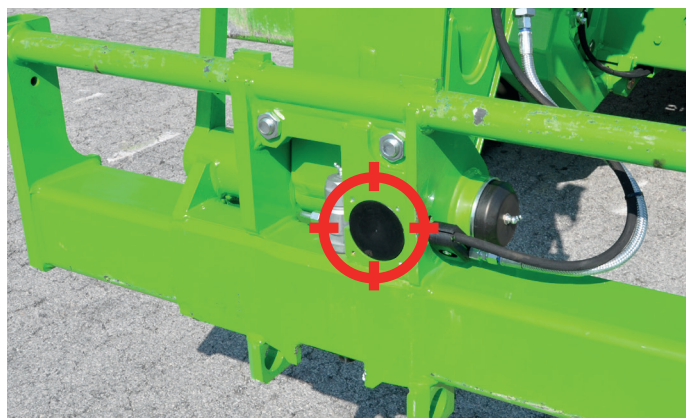
Dynamiczne sterowanie ładunkiem

Dla Grupy Merlo bezpieczeństwo jest wartością najwyższą. Dlatego opracowaliśmy wyjątkowy system nowej generacji Merlo ASCS (Adaptive Stability Control System). Celem tej technologii jest umożliwienie operatorowi całkowicie bezpiecznej pracy, maksymalnie wykorzystując potencjał podnośnika teleskopowego i stosowanego osprzętu.

Automatyczne rozpoznawanie osprzętu



Czujnik znajdujący się na osprzęcie



Czujnik znajdujący się na karetkce

System Merlo ASCS pozwala podnośnikowi na:

- rozpoznanie zamontowanego osprzętu, dokonując automatycznej kalibracji parametrów zachowania i reakcji maszyny. Dzięki specjalnym wykresom obciążenia, system Merlo ASCS może maksymalnie zwiększyć stabilność maszyny i dostosować ruchy wysięgnika do konkretnych warunków roboczych;
- analizowanie wartości otrzymanych z czujnika obciążenia, określając w czasie rzeczywistym faktyczny udźwóg maszyny.

Za pomocą światła zamontowanego na przednim słupku, operator w każdej chwili może sprawdzić dynamiczną równowagę maszyny. W przypadku manewrów, które mogą wpłynąć na stabilność podnośnika teleskopowego, system ASCS najpierw spowolni, a następnie zablokuje wszystkie ruchy, które mogłyby zagrozić bezpieczeństwu operatora i maszyny, umożliwiając wykonywanie pozostałych ruchów. Po wybraniu rodziny osprzętu, ASCS określi wykres obciążenia, który będzie odpowiadał konfiguracji maszyny/konkretnemu osprzętowi.

W przypadku pracy z łyżką, norma EN15000 pozwala na zmianę marginesów interwencji systemów bezpieczeństwa, aby umożliwić bardziej płynną i prostą pracę przy użyciu danego osprzętu. Merlo ASCS przy wsuniętym i opuszczonym wysięgniku będzie miał parametry robocze, które pozwolą na bardziej efektywną pracę, gwarantując płynność ruchów, która przekracza ograniczenia istniejące przed wdrożeniem systemu ASCS.

Wszystkie informacje wyświetlane są na ekranie LCD, pozwalając operatorowi na prostą i bezpieczną obsługę przenośnika teleskopowego. System jest w stanie rozpoznać każdy osprzęt wyprodukowany przez TreEmme.



Spis treści

Widły

Widły i płyta nośna karetki Merlo	6
Widły i płyta nośna karetki fem	7
Pozycjoner wideł	8
Karetka zm4 xl z pozycjonerem wideł	9
Karetka z płytą nośną FEM z pozycjonerem - przenośnik hydrauliczny	10

Łyżki

Łyżka mieszająca	11
Łyżka do rowów	12
Łyżka koparki	13
Łopatka ogrodowa	14
Łyżka wzmocniona do materiałów sypkich	15
Łopatka ogrodowa z poprawioną wywrotką	16
Łyżka wielofunkcyjna (4x1)	17
Wielofunkcyjna łyżka z chwytakiem	18
Łyżka do zasypywania silosów	19
Łyżka z klapą	20
Łyżka do odpadów	21
Ostrze oporowe do zboża	22

Widły i chwytaki

Widły do obornika z chwytakiem	23
Widły do bel z 3 ostrzami z wywrotką	24
Widły do bel z 4 ostrzami z przesuwaną osłoną	25
Widły do bel z chwytakiem	26
Chwytnak do okrągłych bel pojedynczy	27
Chwytnak do okrągłych bel podwójny	28

Haki

Wysięgnik żurawia	29
Teleskopowe ramię dźwigu	30
Wysięgnik	31
Wysięgnik z wciągarką	32
Hak do karetki	33
Hak do kontenerów	34
Chwytnak do dużych worków	35
Wciągarka na karetkę	36
Wspornik wciągarki na karetkę	37

Platformy

Platforma stała	38
Platforma trójboczna nierozciągliwa	39
Platforma trójstronna rozsuwana	40
Platforma trójstronna rozsuwana	41
Platforma trójstronna otwierana z przodu	42
Platforma trójboczna rozciągana o ładowaniu czołowym	43
Platforma space	44
Platforma trójboczna z górną osłoną	45
Platforma trójboczna do tuneli	46

Specjalne

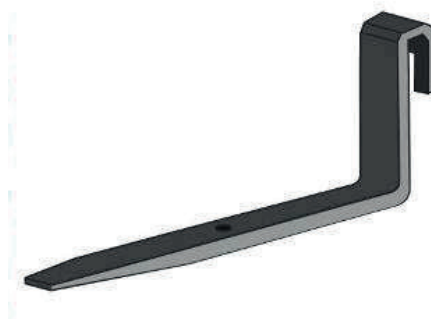
Kosz do przenoszenia materiałów	47
Pojemnik na materiały	48
Podwójny chwytnak do kłód	49
Chwytnak do pni	50
Szczypce do rur	51
Manipulator kół	52
Manipulator walców	53
Chwytnak do gałęzi	54
Chwytnak do pałków	55
Osprzęt do otrząsania drzew owocowych	56
Osprzęt do zamiatania	57
Osprzęt do zamiatania i odśnieżania	58



Widły i płyta nośna karetki Merlo

Widły standard

OZNACZENIE HANDLOWE		ZM	WAGA (kg)	DŁUGOŚĆ (mm)	MAKSYMALNY UDŹWIG (kg)
PARA	POJEDYNCZA		POJEDYNCZA	POJEDYNCZA	POJEDYNCZA
A0326	A0326.1	ZM2S	61	1200	2000-2500
A0300	A0300.1	ZM2	77	1200	1450-1750
A0311	A0311.1	ZM2	87	1200	2500-2250
A0327	A0327.1	ZM2	89	1200	2500-2250
A0302	A0302.1	ZM3	143	1200	3000
A0323	A0323.1	ZM3	143	1200	3750
A0305	A0305.1	ZM4	290	1800	5000-6000
A0322	A0322.1	ZM4	290	1800	5000-6000



Karetka do widel super szeroka

OZNACZENIE HANDLOWE	ZM	WAGA (kg)	SZEROKOŚĆ (mm)	MAKSYMALNY UDŹWIG (kg)
A0100	ZM2	140	1895	4500
A0101	ZM3	175	1920	7500



Karetka z widłami pływającymi

OZNACZENIE HANDLOWE	ZM	WAGA (kg)	SZEROKOŚĆ (mm)	MAKSYMALNY UDŹWIG (kg)
A0299	ZM2S - ZM2	250	1200	3000
NEW A0293**	ZM2	220	1200	1500
NEW A0294**	ZM2	230	1200	1500
A0291	ZM2	290	1200	4500
A0292	ZM2	305	1200	4500
A0291A*	ZM2	320	1200	4500
A0292A*	ZM2	336	1200	4500
A0298	ZM3	480	1200	7500

* Z homologacją do jazdy po drogach

** Cienkie widły



Karetka z super długimi widłami

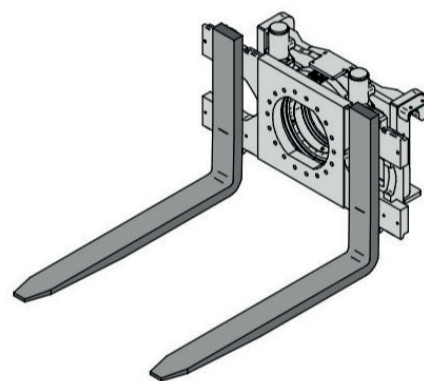
OZNACZENIE HANDLOWE	ZM	WAGA (kg)	SZEROKOŚĆ (mm)	DŁUGOŚĆ (mm)	MAKSYMALNY UDŹWIG (kg)
				POJEDYNCZA	
A0609	ZM2S - ZM2	310	1200	2000	1800
A0606	ZM2	420	1200	2400	1800
A0605	ZM2	410	1200	2000	2200
A0608	ZM3	640	1210	2400	2700
A0607	ZM3	580	1210	2000	3200



Widły i płyta nośna karetki Merlo

Karetka z widłami obrotowymi

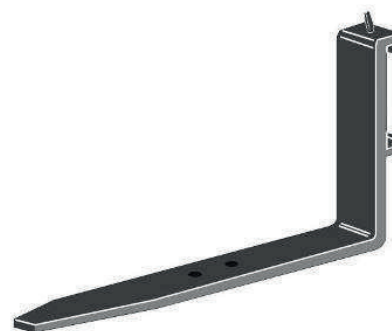
OZNACZENIE HANDLOWE	ZŁĄCZE FEM	ZM	WAGA (kg)	SZEROKOŚĆ (mm)	ROTACJA (°)	MAKSYMALNY UDŹWIG (kg)
NOWOŚĆ A3218		ZM2S	370	1000	360	2500
A3215	III	ZM2	550	1200	360	3500
A3216	IV	ZM3	1015	1760	360	5000



Widły i płyta nośna karetki FEM

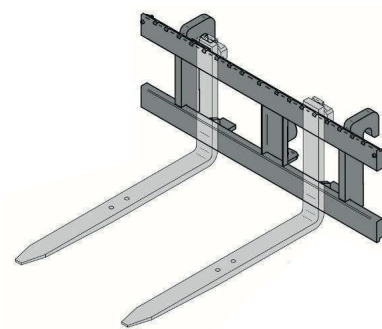
Widły FEM

OZNACZENIE HANDLOWE		ZŁĄCZE FEM	WAGA (kg)	DŁUGOŚĆ (mm)		MAKSYMALNY UDŹWIG (kg)
PARA	POJEDYNCZA			POJEDYNCZA	POJEDYNCZA	
NOWOŚĆ A0501	A0501.1	II	60	1200	1250	1250
A0500	A0500.1	III	83	1200	2150	2150
A0520	A0520.1	IV	130	1200	3000	3000
A0524	A0524.1	IV	162	1200	3600	3600
A0525	A0521.1	IV	131	1200	3750	3750
A0521	A0521.1	V	226	1200	5000	5000



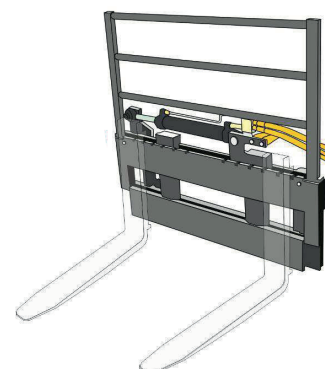
Karetka do wideł FEM

OZNACZENIE HANDLOWE	ZŁĄCZE FEM	ZM	WAGA (kg)	SZEROKOŚĆ (mm)	MAKSYMALNY UDŹWIG (kg)
A0198	II	ZM2S - ZM2	550	1500	2500
A0242	IV	ZM3	820	2400	2700
A0200	III	ZM2	145	1500	4500
A0201	III	ZM2	156	1500	4500
A0210	III	ZM2	185	2000	4500
A0211	III	ZM2	190	2000	4500
A0230	IV	ZM3	310	1500	7500
A0240	IV	ZM3	355	1800	7500
A0245	V	ZM4	515	2400	10000



Przenośnik wideł na karetkce standardowej

OZNACZENIE HANDLOWE	ZŁĄCZE FEM	ZM	WAGA (kg)	SZEROKOŚĆ (mm)	PRZESUW (mm)	MAKSYMALNY UDŹWIG (kg)
A0281	III	ZM2	410	1355	+/- 154	4000
A0282	III	ZM2	380	1355	+/- 154	4000
A0283	IV	ZM3	560	1355	+/- 154	7000





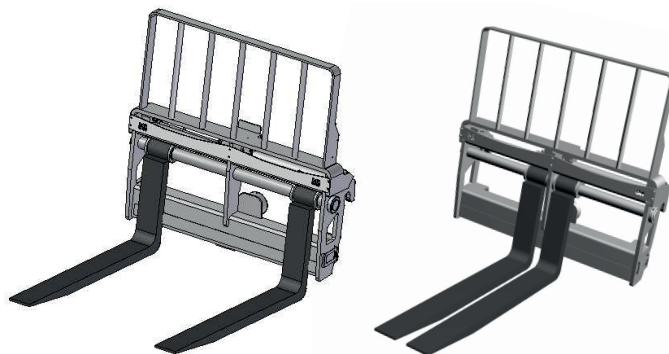
Pozycjoner wideł



Automatyczny pozycjoner wideł na karetkę

SPECYFIKACJE

- Umożliwia bezpieczne pozycjonowanie wideł
- Stosowany jest na karetkę ZM2 e ZM3
- Zapewnia wyjątkowo uniwersalne użycie
- Siłownik hydrauliczny



OZNACZENIE HANDLOWE	ZM	WAGA (kg)	SZEROKOŚĆ (mm)	MAKSYMALNY UDŹWIG (kg)
A0270C	ZM2S - ZM2	315	1200	4500
A0271	ZM2	315	1200	4500
A0272	ZM3	500	1200	7500

WYMAGANIA

OPCJE

OGRANICZENIA



Karetka ZM4 XL z pozycjonerem wideł



Automatyczny pozycjoner wideł na ZM4 XL

SPECYFIKACJE

- Umożliwia bezpieczne poruszanie widłami
- Bardzo szeroka karetka ZM4
- Opcja sprzedawana tylko z nową maszyną (zamiast montowanej seryjnie karetki ZM4)
- Siłownik hydrauliczny



OZNACZENIE HANDLOWE	ZM	WAGA (kg)	SZEROKOŚĆ MIN-MAX (mm)	DŁUGOŚĆ WIDEŁ (mm)	MAKSYMALNY UDŹWIG (kg)
V2250	ZM4 XL	290	454-2315	1800	11500

WYMAGANIA	OPCJE	OGRANICZENIA
-	Zestaw V2250 zawiera bardzo szeroką karetkę z pozycjonerem wideł. Niektóre oprzyrządowania mogą nie być kompatybilne z bardzo szeroką karetką (A0245, A0521, A2201, A0305)	-



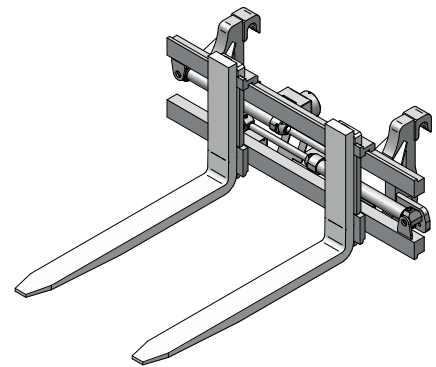
Karetka z płytą nośną FEM z pozycjonerem - przenośnik hydrauliczny



Pozycjoner - Przenośnik Automatyczny pozycjoner wideł na karetcie

SPECYFIKACJE

- Umożliwia bezpieczne pozycjonowanie i przesuw wideł
- Stosowany jest na karetcie ZM2 e ZM3
- Zapewnia wyjątkowo uniwersalne użycie
- Siłowniki hydrauliczne



OZNACZENIE HANDLOWE	ZŁĄCZE FEM	ZM	WAGA (kg)	DŁUGOŚĆ WIDEŁ (mm)	SZEROKOŚĆ (mm)	MAKSYMALNY UDŹWIG (kg)
NOWOŚĆ A0278	II	ZM2S	280	1085	1200	2500
NOWOŚĆ A0277	III	ZM2	480	1550	1200	4500
NEW A0277A*	III	ZM2	470	1550	1200	4500
NEW A0277B*	III	ZM2	490	1550	1800	4500

*Forche Full Taper

WYMAGANIA

OPCJE

OGRANICZENIA



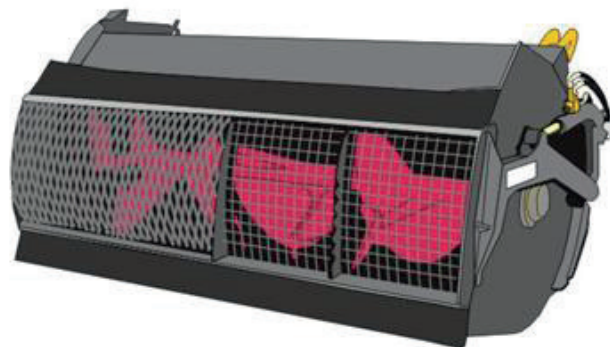
Łyżka mieszająca



Przeznaczona do mieszania i przenoszenia betonu o maksymalnej gęstości 2500 kg/m³

Specyfikacje

- Hydrauliczne otwieranie i zamykanie drzwiczek, również za pomocą sterowania radiowego
- Ślimakowa kratka ochronna ze sterowaniem hydraulicznym, z urządzeniem do automatycznego zamykania
- Wymienne ślimaki stalowe przeciwdziałające zużyciu
- Ruchomy kanał do rozładunku betonu



OZNACZENIE HANDLOWE	WAGA (kg)	SZEROKOŚĆ (mm)	POJEMNOŚĆ (l)	MAKSYMALNY UDŹWIG (kg)	GAMA MASZYN					
					COMP	MC	MF	STAB	HC	ROTO
A1565	690	1060	350	875	●	●	●	●	-	-
A1570	750	1710	500	1250	●	●	●	●	-	-
A1571	750	1710	500	1250	-	-	-	-	-	●
A1580	880	2225	750	1875	●	●	●	●	-	-
A1581	880	2225	750	1875	-	-	-	-	-	●
A1582	1020	2225	750	1875	-	-	-	-	●	●
A1583	1020	2225	750	1875	-	-	-	-	●	-

WYMAGANIA	OPCJE	OGRANICZENIA
Stałe podawanie oleju serwisowego	Korytka przedłużające (1,5 m), elastyczny przewód wylotowy (1,5 m), sterowanie radiowe	-



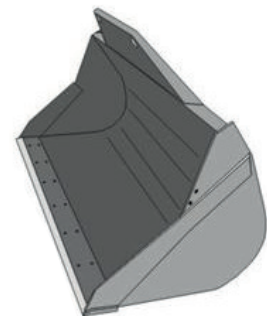
Łyżka do rowów



Doskonała do wykopów i przenoszenia materiału o maksymalnej gęstości 2250 kg/m³

SPECYFIKACJE

- Korpus Monocoque zapewnia większą wytrzymałość
- Dostarczana z osłoną przedniego ostrza do jazdy po drogach
- Ostrze łyżki i ostrze wymienne o twardości 530HB
- Dodatkowe ostrza boczne



OZNACZENIE HANDLOWE	WAGA (kg)	SZEROKOŚĆ (mm)	POJEMNOŚĆ* (l)	MAKSYMALNY UDŹWIG (kg)	GAMA MASZYN					
					COMP	MC	MF	STAB	HC	ROTO
A0697	280	1700	500	1125	●	-	-	-	-	-
A0699	300	1840	550	1250	●	-	-	-	-	-
A0741	355	2240	750	1680	-	-	-	●	-	-
A0700	360	2000	800	1800	●	-	-	-	-	●
A0708	380	2150	850	1900	●	-	-	●	-	-
A0698	370	2100	850	1910	●	●	-	●	-	-
A0701	400	2240	900	2025	●	●	●	●	-	●
A0706	430	2440	1000	2250	-	-	●	●	-	●
A0707	400	2440	1000	2250	-	-	-	-	●	●
A0704**	565	2440	1200	2700	-	-	-	-	●	●
A0703	910	2440	1800	4050	-	-	-	-	●	-

**potrójny Tac-Lock

*pojemność załadowanej wywrotki

WYMAGANIA	OPCJE	OGRANICZENIA
-	Zęby, wymienne ostrze	-



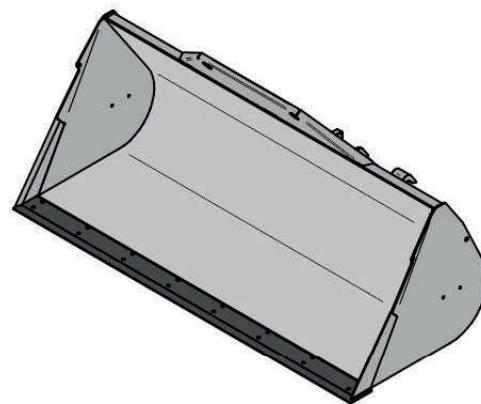
Łyżka koparki



Łyżka przeznaczona do przenoszenia materiału o maksymalnej gęstości 1800 kg/m³

SPECYFIKACJE

- Nadaje się do wyrównywania, usuwania, przenoszenia
- Korpus Monocoque z zewnętrznym wzmocnieniem zapewnia większą wytrzymałość
- Dostarczana z osłoną przedniego ostrza do jazdy po drogach
- Ostrze łyżki i ostrze wymienne o twardości 530HB



OZNACZENIE HANDLOWE	WAGA (kg)	SZEROKOŚĆ (mm)	POJEMNOŚĆ* (l)	MAKSYMALNY UDŹWIG (kg)	GAMA MASZYN					
					COMP	MC	MF	STAB	HC	ROTO
NOWOŚĆ A0724	400	2000	1100	1980	●	-	-	-	-	-
A0710	390	2240	1250	2250	●	●	●	●	-	●
A0712	410	2400	1350	2430	●	●	●	●	-	●
A0717	710	2500	1800	3240	-	-	-	-	●	●

*pojemność
załadowanej
wywrotki

WYMAGANIA	OPCJE	OGRANICZENIA
-	Zęby, wymienne ostrze	-



Łopatka ogrodowa



Łyżka przeznaczona do przenoszenia materiałów sypkich o maksymalnej gęstości 900 kg/m³

SPECYFIKACJE

- Doskonała do materiałów sypkich
- Korpus Monocoque z zewnętrznym wzmocnieniem zapewnia większą wytrzymałość
- Boki ze stalowym żebrowaniem
- Dostępne ostrze ulegające ścieraniu zaokrąglone z obu stron, mocowane za pomocą śrub



OZNACZENIE HANDLOWE	WAGA (kg)	SZEROKOŚĆ (mm)	POJEMNOŚĆ* (l)	MAKSYMALNY UDŹWIG (kg)	GAMA MASZYN					
					COMP	MC	MF	STAB	HC	ROTO
A0723	425	1700	1400	1260	●	-	-	-	-	-
A0716	435	1840	1500	1350	●	-	-	-	-	-
A0713	435	2000	1700	1530	●	-	-	-	-	-
A0714	485	2240	1800	1620	●	●	●	●	-	●
A0718	460	2100	1900	1710	●	●	●	●	-	-
A0720	490	2400	2000	1800	●	●	●	●	-	●
A0720A	541	2400	2000	1800	●	●	●	●	-	●
A0720B***	545	2400	2000	1800	●	●	●	●	-	●
A0780	605	2400	2500	2250	●	●	●	●	-	●
A0782	695	2500	3000	2700	-	●	●	●	-	●
A0781**	740	2500	2500	2250	-	-	-	-	●	●
R2200**	890	2500	3000	2700	-	-	-	-	●	●
A0785	1100	2500	3500	3150	-	-	-	-	●	-
A0786	1400	2500	5000	4500	-	-	-	-	●	-

*pojemność załadowanej wywrotki **potrójny Tac-Lock ***z tylną kratką ochronną

WYMAGANIA	OPCJE	OGRANICZENIA
-	Zęby, wymienne ostrze	-



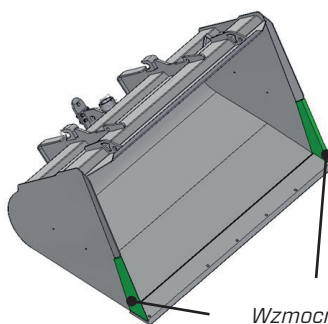
Łyżka wzmocniona do materiałów sypkich



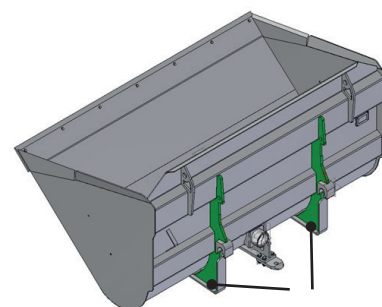
Łyżka wzmocniona do materiałów sypkich dla zapewnienia wyjątkowych wydajności

SPECYFIKACJE

- Wyjątkowo uniwersalna łyżka o niezliczonej liczbie zastosowań
- Wzmocniona konstrukcja łyżki w stosunku do klasycznej łopaty ogrodowej
- Pozwala na lepsze przemieszczanie materiałów sypkich dzięki zwiększonemu kątowni natarcia
- Obusieczne ostrze odporne na ścieranie, zapewniające większą trwałość



Wzmocnienia boczne z wykorzystaniem materiału odpornego na ścieranie się



Wzmocnione połączenie z karetką

OZNACZENIE HANDLOWE	WAGA (kg)	SZEROKOŚĆ (mm)	POJEMNOŚĆ (l)	MAKSYMALNY UDŹWIG (kg)	GAMA MASZYN					
					COMP	MC	MF	STAB	HC	ROTO
A0730	556	2050	1500	1350	●	-	-	-	-	-
A0731	660	2250	1800	1620	●	●	●	●	-	●
A0732	670	2400	1800	1620	●	●	●	●	-	●
A0733	715	2400	2000	1800	●	●	●	●	-	●
A0734	763	2400	2200	1980	-	●	●	●	-	-
A0735	805	2500	2500	2250	-	●	●	●	-	-
A0736	805	2500	2500	2250	-	-	-	-	●	-
A0737	860	2500	3000	2700	-	-	-	-	●	-
A0738	984	2500	3500	3150	-	-	-	-	●	-

WYMAGANIA

OPCJE

OGRANICZENIA



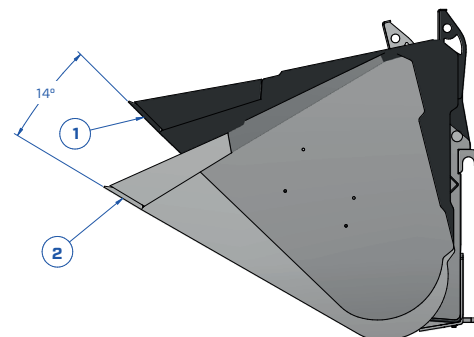
Łopatką ogrodową z poprawioną wywrotką



Łyżka przeznaczona do przenoszenia materiałów sypkich, o wzmocnionej budowie i poprawionej wydajności wyładunku

SPECYFIKACJE

- Kąt nachylenia zwiększony o 14 stopni dla większej wydajności rozładunku
- Doskonała do materiałów sypkich
- Wzmocniona konstrukcja łyżki w stosunku do klasycznej łyżki do materiałów sypkich
- Obusieczne ostrze odporne na ścieranie, zapewniające większą trwałość



1) ozn. handlowe **A0737**
2) ozn. handlowe **22S510**

OZNACZENIE HANDLOWE	WAGA (kg)	SZEROKOŚĆ (mm)	POJEMNOŚĆ (l)	MAKSYMALNY UDŹWIG (kg)	GAMA MASZYN					
					COMP	MC	MF	STAB	HC	ROTO
22S510	860	2500	3000	2700	-	-	-	-	●	-

WYMAGANIA

OPCJE

OGRANICZENIA



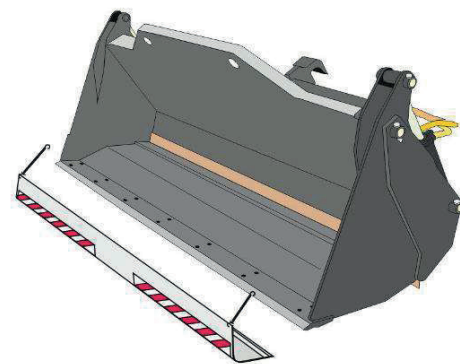
Łyżka wielofunkcyjna (4x1)



Osprzęt świetnie nadający się do różnego rodzaju prac: wykopów (gęstość maks. 2.250 kg/m³), poprawki (gęstość maks. 1.800 kg/m³), przenoszenie materiałów sypkich (gęstość maks. 900 kg/m³)

SPECYFIKACJE

- Nadaje się do wyrównywania, przesuwania, kopania, przenoszenia
- Część ruchoma do rozładunku ciężarówek i przyczep
- Seryjnie montowany potrójny Tack Lock (z wyjątkiem A0810)
- Dostarczana z osłoną przedniego ostrza do jazdy po drogach



OZNACZENIE HANDLOWE	WAGA (kg)	SZEROKOŚĆ (mm)	SZEROKOŚĆ OSTRZA (mm)	POJEMNOŚĆ* (l)	MAKSYMALNY UDŹWIG (kg)	GAMA MASZYN					
						COMP	MC	MF	STAB	HC	ROTO
ŁYŻKA DO ROWÓW											
A0809	610	1765	1700	500	1130	●	-	-	-	-	-
A0810	630	1905	1840	600	1350	●	-	-	-	-	-
A0800	720	2305	2240	800	1800	●	●	●	●	●	●
A0820	780	2305	2240	1000	2250	●	●	●	●	●	●
ŁYŻKA KOPARKI											
A0870	840	2305	2240	1250	2250	●	●	●	●	●	●
ŁOPATKA OGRODOWA											
A0860	1220	2585	2500	3000	2700	-	-	-	-	●	-
*pojemność załadowanej wywrotki											

WYMAGANIA	OPCJE	OGRANICZENIA
-	Zęby (tylko do wykopów), ostrze ulegające ścieraniu	-



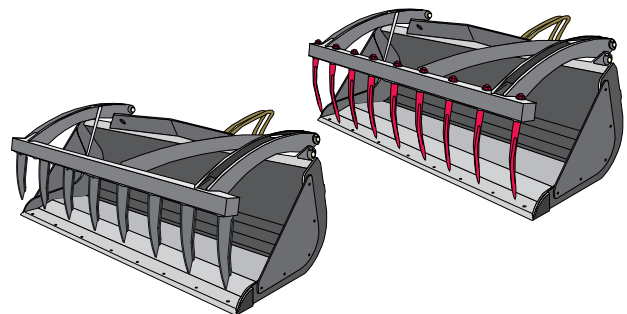
Wielofunkcyjna łyżka z chwytakiem



Łyżka przeznaczona do przenoszenia materiału o maksymalnej gęstości 1800 kg/m³

SPECYFIKACJE

- Korpus Monocoque zapewnia większą wytrzymałość
- Zdejmowane boki zapewniają większą kubaturę
- Dostępna z zębami spawanymi lub kutymi, zamykaniem płaskim lub wystającym, odpowiadając na różne zastosowania
- Chwytnak z napędem hydraulicznym



OZNACZENIE HANDLOWE	WAGA (kg)	SZEROKOŚĆ (mm)	POJEMNOŚĆ (l)	MAKSYMALNY UDŹWIG (kg)	GAMA MASZYN					
					COMP	MC	MF	STAB	HC	ROTO
A0835	497	1840	700	1260	●	-	-	-	-	-
NEW A0836*	497	1840	700	1260	●	-	-	-	-	-
NEW A0841*	570	2000	900	1700	●	●	●	●	-	-
NEW A0840*	605	2240	1000	1900	●	●	●	●	-	-
A0852	595	2100	1100	1980	●	●	●	●	-	-
NEW A0838*	660	2400	1200	2160	●	●	●	●	-	-
NEW A0843*	700	2400	1500	2700	-	●	●	●	-	-
NEW A0846*	804	2400	2.350	4230	-	-	-	-	●	-
A0837	Panele boczne do A0836									
A0847	Panele boczne do A0846									
A0848	Ostrza boczne									

Zdejmowane panele boczne do łatwej wymiany w przypadku zużycia

Uwaga: waga różni się w zależności od wybranych zębów. Wskazana waga dotyczy zębów kutych

* Dostępna wersja z zębami spawanymi

WYMAGANIA	OPCJE	OGRANICZENIA
-	Ostrze podlegające ścieraniu	-



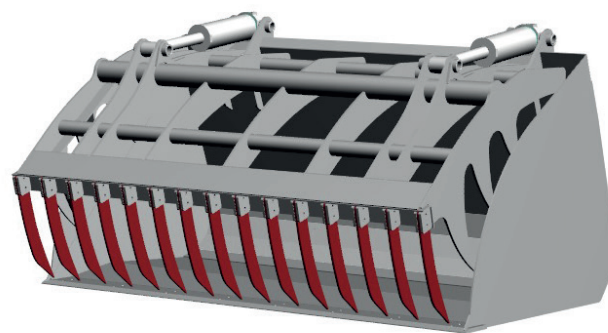
Łyżka do zasypywania silosów



3000 litrowa łyżka do silosowania

SPECYFIKACJE

- Maksymalna wydajność do zastosowania rolniczego przy silosowaniu
- Konstrukcja łyżki zaprojektowana do bezpiecznego przenoszenia materiału
- Zęby zaprojektowane specjalnie do zgarniania materiału silosowanego
- Design chwytaka zaprojektowany tak, aby zapewnić wytrzymałość i lekkość



OZNACZENIE HANDLOWE	WAGA (kg)	SZEROKOŚĆ (mm)	POJEMNOŚĆ (l)	MAKSYMALNY UDŹWIG (kg)	GAMA MASZYN					
					COMP	MC	MF	STAB	HC	ROTO
12S554	1520	2440	3000	2700	●	●	●	●	-	-

WYMAGANIA	OPCJE	OGRANICZENIA
-	-	-



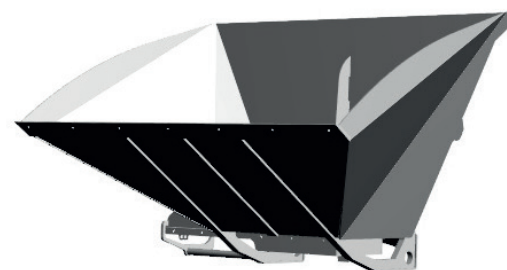
Łyżka z klapą



Łyżka z klapą z napędem hydraulicznym, gęstość maksymalna 900 kg/m³

SPECYFIKACJE

- Idealna do wyjątkowo sypkich materiałów
- Pozwala na szybkie opróżnianie łyżki bez większych ruchów karetki
- Otwarcie klapy wyładunkowej o napędzie hydraulicznym
- Ostrze odporne na ścieranie zaokrąglone z obu stron wykonane ze stali lub gumy



OZNACZENIE HANDLOWE	WAGA (kg)	SZEROKOŚĆ (mm)	POJEMNOŚĆ (l)	MAKSYMALNY UDŹWIG (kg)	GAMA MASZYN					
					COMP	MC	MF	STAB	HC	ROTO
A0861	556	2500	2000	1800	●	●	-	●	-	●
A0862	700	2500	2500	2250	-	-	-	-	●	-

WYMAGANIA

OPCJE

OGRANICZENIA



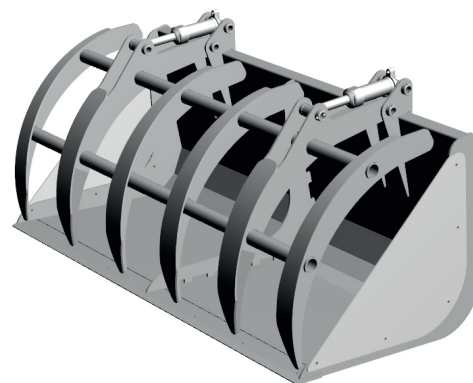
Łyżka do odpadów



Idealna łyżka do przenoszenia odpadów

SPECYFIKACJE

- Chwytnak zaprojektowany do bezpiecznego chwytania materiału
- Idealny do materiałów o różnej konsystencji
- Solidna i wytrzymała konstrukcja
- Zdemontowane osłony boczne, wliczone w cenę



OZNACZENIE HANDLOWE	WAGA (kg)	SZEROKOŚĆ (mm)	POJEMNOŚĆ (l)	MAKSYMALNY UDŹWIG (kg)	GAMA MASZYN					
					COMP	MC	MF	STAB	HC	ROTO
A0872	800	2400	2000	1800	●	●	●	●	●	●

WYMAGANIA

OPCJE

OGRANICZENIA



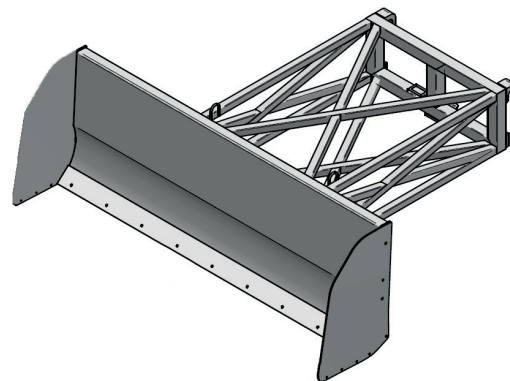
Ostrze oporowe do zboża



Ostrze oporowe do przemieszczania zboża

SPECYFIKACJE

- Lekkie i uniwersalne urządzenie, idealne do łatwego przemieszczania zboża
- Rama z przedłużeniem bocznym, zaprojektowana w celu zapewnienia minimalnych wymiarów i maksymalnej widoczności
- Wyposażona w gumowe ostrze odporne na ścieranie tak, aby ułatwiać przesuw
- Boczne suwaki podporowe z ertalonu, aby nie uszkodzić podłoża



OZNACZENIE HANDLOWE	WAGA (kg)	SZEROKOŚĆ OSTRZA (mm)	WYSOKOŚĆ OSTRZA (mm)	DŁUGOŚĆ PRZEDŁUŻENIA (mm)	GAMA MASZYN					
					COMP	MC	MF	STAB	HC	ROTO
A0905	480	2600	910	1790	●	●	●	●	-	-
A0906	535	2600	910	2500	-	-	-	-	●	-

WYMAGANIA

OPCJE

OGRANICZENIA



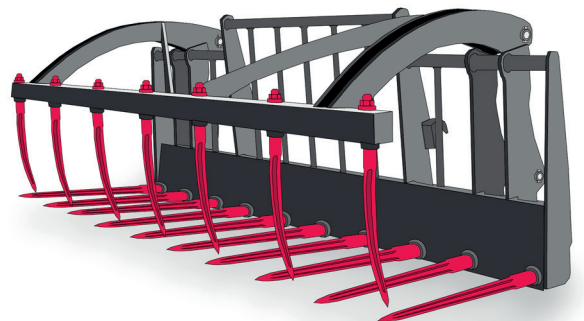
Widły do obornika z chwytakiem



Zaprojektowane do przenoszenia obornika zawierającego słomę, o maksymalnej gęstości 800 kg/m³

SPECYFIKACJE

- Głęboko sięgające końcówki
- Wzmocniona konstrukcja
- Chwytnak z napędem hydraulicznym
- Na zamówienie dostępna wersja bez chwytaka



OZNACZENIE HANDLOWE	WAGA (kg)	SZEROKOŚĆ (mm)	MAKSYMALNY UDŹWIG (kg)	GAMA MASZYN					
				COMP	MC	MF	STAB	HC	ROTO
Z CHWYTAKIEM									
A2308	580	2280	2000	●	-	-	-	-	-
A2301	518	1945	1500	●	●	●	●	-	-
A2307	480	1900	1500	●	-	-	-	-	-
A2300	580	2280	2000	●	●	●	●	-	-
A2303	600	2280	2000	-	-	-	-	●	-
BEZ CHWYTAKA									
A2306	304	2250	2000	●	●	●	●	-	-

WYMAGANIA	OPCJE	OGRANICZENIA
-	Dodatkowe zęby boczne	-



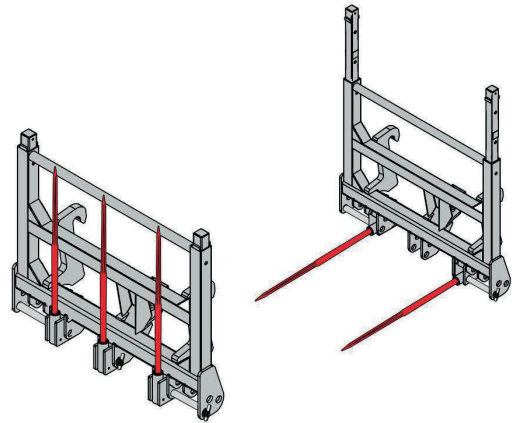
Widły do bel z 3 ostrzami z wywrotką



Osprzęt nadający się do przenoszenia jednej lub wielu bel

SPECYFIKACJE

- Górna osłona przesuwana i zdejmowana
- Wymienne i składane ostrza o dużym zasięgu
- Wzmocniona konstrukcja
- Długość ostrz zależy od modelu



OZNACZENIE HANDLOWE	WAGA (kg)	LICZBA OSTRZ	DŁUGOŚĆ OSTRZ (mm)	SZEROKOŚĆ (mm)	MAKSYMALNY UDŹWIG (kg)	GAMA MASZYN					
						COMP	MC	MF	STAB	HC	ROTO
A2337	220	2/3	840	1390	1500	●	-	-	-	-	-
A2331	220	3	840	1390	1500	●	●	●	●	-	-
A2332	230	3	1040	1390	1500	●	●	●	●	-	-
A2333	240	3	1220	1390	1500	●	●	●	●	-	-
A2334	220	2	1220	1390	1000	●	●	●	●	-	-
A2336	225	3	1220	1390	1500	-	-	-	-	●	-

WYMAGANIA

OPCJE

OGRANICZENIA



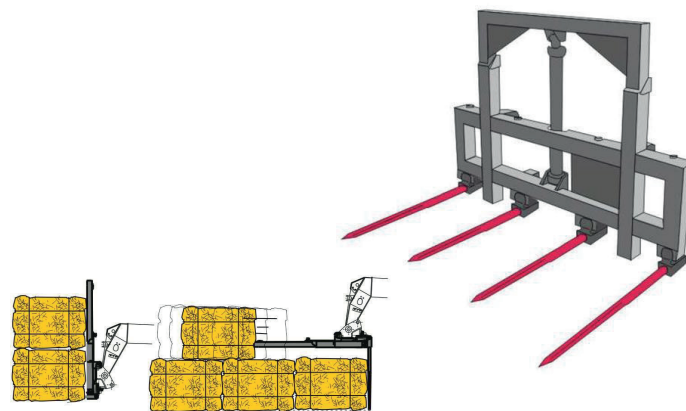
Widły do bel z 4 ostrzami z przesuwaną osłoną



Osprzęt nadający się do przenoszenia jednej lub wielu bel

SPECYFIKACJE

- Nadaje się do składowania bel do wysokości górnej krawędzi
- Osłona o regulowanej wysokości, z napędem hydraulicznym
- Wymienne i składane ostrza o dużym zasięgu
- Wysokość osłony od 1320 mm do 1900 mm



OZNACZENIE HANDLOWE	WAGA (kg)	SZEROKOŚĆ (mm)	MAKSYMALNY UDŹWIG (kg)	GAMA MASZYN					
				COMP	MC	MF	STAB	HC	ROTO
A2340	320	1720	1500	●	●	●	●	-	-
A2341	405	1750	4000	-	-	-	-	●	-

WYMAGANIA	OPCJE	OGRANICZENIA
-	-	-



Widły do bel z chwytakiem



Widły służące do załadunku dwóch lub więcej nałożonych na siebie bel, z górnym chwytakiem do pozycjonowania hydraulicznego

SPECYFIKACJE

- Wymienne i składane do ramy końcówki z tłoczonej stali o wysokiej wytrzymałości
- Stożkowa końcówka o przekroju prostokątnym dla lepszego przechodzenia materiału
- Na życzenie można dostarczyć końcówki o długości użytkowej 840 i 1240 mm



OZNACZENIE HANDLOWE	WAGA (kg)	SZEROKOŚĆ (mm)	MAKS. WYSOKOŚĆ CHWYTAKA (mm)	MAKSYMALNY UDŹWIG (kg)	GAMA MASZYN					
					COMP	MC	MF	STAB	HC	ROTO
NOWOŚĆ A2319	240	840	2565	1500	●	●	●	-	-	-
A2320	240	1040	2565	1500	●	●	●	●	-	●
NOWOŚĆ A2324	240	1240	2565	1500	●	●	●	-	-	-

WYMAGANIA

OPCJE

OGRANICZENIA



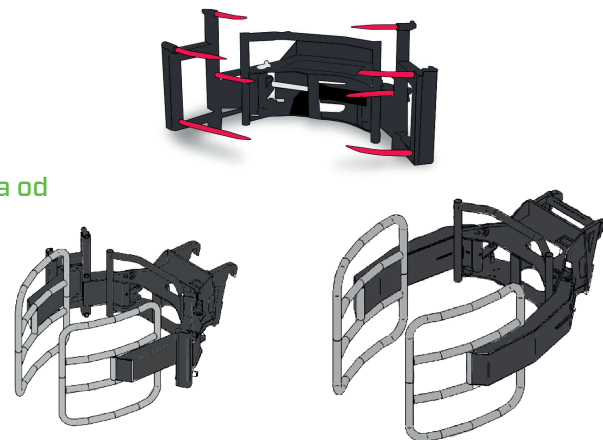
Chwytnik do okrągłych bel pojedynczy



Osprzęt zaprojektowany do przenoszenia okrągłych bel

SPECYFIKACJE

- Dostępna wersja do okrągłych bel owijanych i nieowijanych
- Wersje hybrydowe zapewniają możliwość łatwego przechodzenia od okrągłych bel przewiązanych do nieprzewiązanych
- Dostępne dla różnych wymiarów bel
- Niezależne ruchy zamknięcia poszczególnych boków



OZNACZENIE HANDLOWE	WAGA (kg)	SZEROKOŚĆ (mm)	ŚREDNICA BEL OKRĄGLYCH		MAKSYMALNY UDŹWIG (kg)	GAMA MASZYN					
			ØP (m)	ØF (m)		COMP	MC	MF	STAB	HC	ROTO
A2407	190	1485	1,2-2	-	1200	●	●	●	●	●	-
A2408	270	1495	1,2-2	1,4-1,5	1200	●	●	●	●	●	-
A2405	323	1495	1,2-2	1,4-1,8	1200	●	●	●	●	●	-
A2402	210	1215	-	1,4-1,5	1000	●	●	●	●	●	-
A2406	240	1200	-	1,4-1,8	1000	●	●	●	●	●	-
A2416	225	1485	1,2-2	-	1200	-	-	-	-	●	-
A2418	335	1495	1,2-2	1,4-1,8	1200	-	-	-	-	●	-
A2419	300	1495	-	1,4-1,8	1000	-	-	-	-	●	-

ØP: bela okrągła nieprzewiązana ØF: bela okrągła przewiązana

WYMAGANIA	OPCJE	OGRANICZENIA
-	-	-



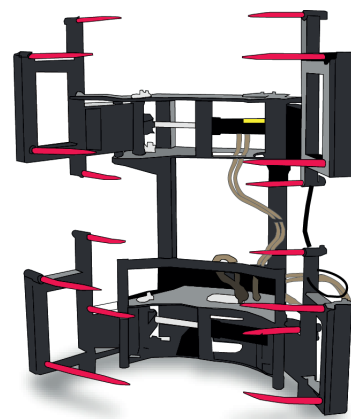
Chwytnik do okrągłych bel podwójny



Osprzęt zaprojektowany do przenoszenia jednej lub dwóch okrągłych bel nieprzewiązanych

SPECYFIKACJE

- Możliwość sterowania chwytnikami równocześnie lub niezależnie* (tylko na kompatybilnych maszynach)
- Możliwość przenoszenia 1 lub 2 beli naraz
- Lekka i wytrzymała konstrukcja
- Niezależne ruchy zamknięcia poszczególnych boków



OZNACZENIE HANDLOWE	WAGA (kg)	SZEROKOŚĆ (mm)	ŚREDNICA BEL OKRĄGLYCH		MAKSYMALNY UDŹWIG (kg)	GAMA MASZYN					
			ØP (m)	ØF (m)		COMP	MC	MF	STAB	HC	ROTO
A2413	390	1485	1,2-2	-	1200	●	●	●	●	-	-
A2413A	390	1495	1,2-2	-	1200	●	●	●	●	-	-
A2417	400	1485	1,2-2	-	1200	-	-	-	-	●	-

ØP: bela okrągła nieprzewiązana ØF: bela okrągła przewiązana

WYMAGANIA

* Przygotowana do drugiej funkcji hydraulicznej

OPCJE

-

OGRANICZENIA

-



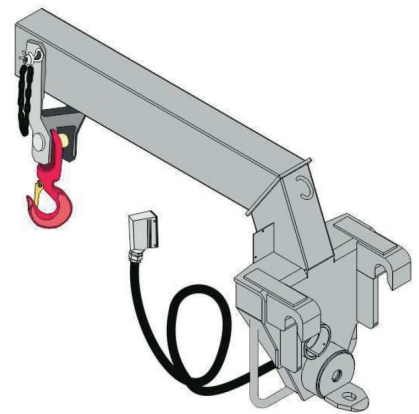
Wysięgnik żurawia



Osprzęt doskonały do przenoszenia wysuniętych ładunków podwieszonych

SPECYFIKACJE

- Hak z homologacją, zaopatrzony w sworzeń zabezpieczający, obrotowy w promieniu 360°
- Doskonały do kwaciarstwa
- Ogranicznik ładunku montowany seryjnie
- Wytrzymała konstrukcja



OZNACZENIE HANDLOWE	WAGA (kg)	SZEROKOŚĆ (mm)	DŁUGOŚĆ* (mm)	MAKSYMALNY UDŹWIG (kg)	GAMA MASZYN					
					COMP	MC	MF	STAB	HC	ROTO
A1124C	125	495	1335	1500	●	-	-	-	-	-
A1124B	125	495	1335	1500	●	-	-	-	-	-
A1118B	125	495	1335	2200	●	●	●	●	-	●
A1119B	190	550	1340	3500	-	-	-	-	●	●
A1129B	415	570	1780	6000	-	-	-	-	●	-

*odległość karetki – środek haka

WYMAGANIA	OPCJE	OGRANICZENIA
-	-	-



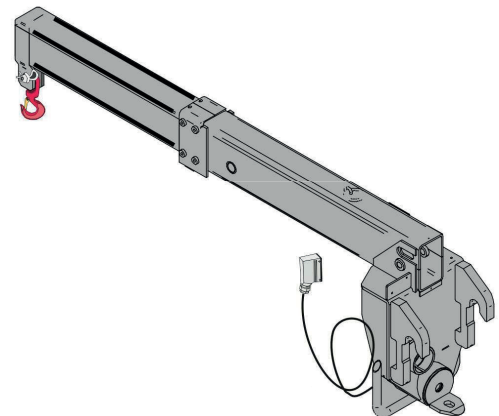
Teleskopowe ramię dźwigu



Osprzęt zaprojektowany do przenoszenia wysuniętych ładunków podwieszonych

SPECYFIKACJE

- Hak z homologacją, zaopatrzony w sworzeń zabezpieczający, obrotowy w promieniu 360°
- Doskonały do kwaciarstwa
- Ogranicznik ładunku montowany seryjnie
- Wysuwane ramię (725 mm)



OZNACZENIE HANDLOWE	WAGA (kg)	SZEROKOŚĆ (mm)	DŁUGOŚĆ* (mm)	MAKSYMALNY UDŹWIG (kg)	GAMA MASZYN					
					COMP	MC	MF	STAB	HC	ROTO
A1123B	220	475	1445	1500	-	●	●	●	-	●
A1127B	346	480	1650	2200	-	●	-	●	●	●

*odległość karetki – środek haka

WYMAGANIA

OPCJE

OGRANICZENIA



Wysięgnik



Doskonały do podnoszenia, transportu i pozycjonowania podwieszonych ładunków

SPECYFIKACJE

- Konstrukcja kratowa, o ograniczonej wadze i wysokiej sztywności
- Hak z homologacją, zaopatrzony w sworzeń zabezpieczający, obrotowy w promieniu 360°
- Ogranicznik ładunku montowany seryjnie
- Dostępny w różnych długościach



OZNACZENIE HANDLOWE	WAGA (kg)	SZEROKOŚĆ (mm)	DŁUGOŚĆ* (mm)	MAKSYMALNY UDŹWIG (kg)	GAMA MASZYN					
					COMP	MC	MF	STAB	HC	ROTO
A1230C	125	400	3225	400	●	-	-	-	-	-
A1230B	125	400	3225	400	●	-	-	-	-	-
A1225B	185	460	5000	500	-	-	-	-	-	●
A1200B	112	400	3225	600	●	●	●	●	-	●
A1220B	148	450	3710	900	-	-	-	-	●	●
A1210B	120	440	1910	1500	●	●	●	●	-	●
A1221B	135	450	2000	2000	-	-	-	-	-	●

*odległość karetki – środek haka

WYMAGANIA	OPCJE	OGRANICZENIA
-	Wyposażenie do transportu wysięgnika	-



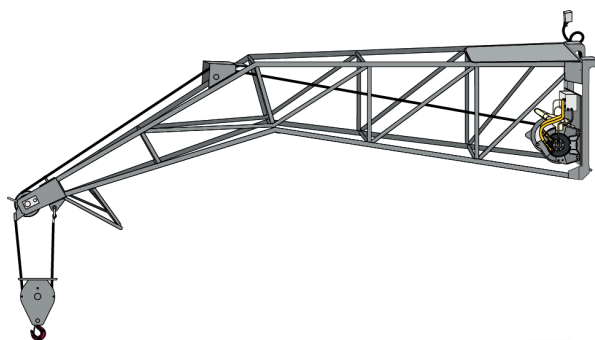
Wysięgnik z wciągarką



Doskonały do podnoszenia, transportu i pozycjonowania podwieszonych ładunków

SPECYFIKACJE

- Blok z hakiem z homologacją, zaopatrzony w sworzeń zabezpieczający, obrotowy w promieniu 360°
- Konstrukcja kratowa, o ograniczonej wadze i wysokiej sztywności
- Dostępne różne wymiary haka w zależności od modelu
- Ogranicznik ładunku montowany seryjnie



OZNACZENIE HANDLOWE	WAGA (kg)	DŁUGOŚĆ (mm)	MAKSYMALNY WYMIAR HAKA (m)	MAKSYMALNY UDŹWIG (kg)	GAMA MASZYN					
					COMP	MC	MF	STAB	HC	ROTO
A1330C	215	3.535	28	400	●	-	-	-	-	-
A1330B	215	3.535	28	400	●	-	-	-	-	-
A1300B	205	3.535	28	600	●	●	●	●	-	●
A1310B	288	1975	30	1500	●	●	●	●	-	●
A1320B	305	3865	23	900	-	-	-	-	●	●
A1215B	290	1550	35	2000	-	-	-	●	-	●
A1321B	330	2000	35	2000	-	-	-	-	●	●

WYMAGANIA	OPCJE	OGRANICZENIA
-	Wyposażenie do transportu wysięgnika	-



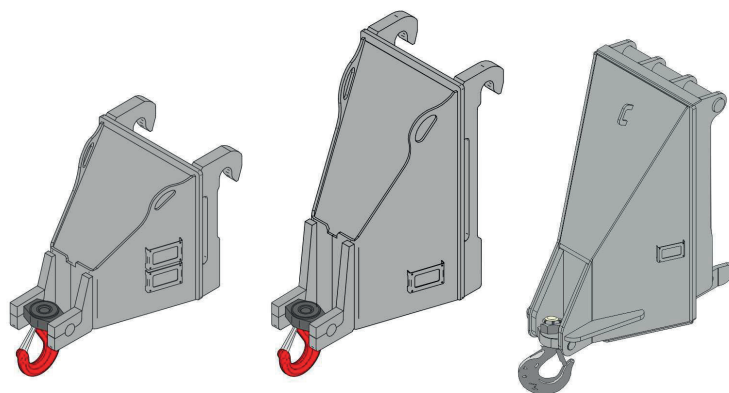
Hak do karetki



Osprzęt zaprojektowany do podnoszenia i przenoszenia wysuniętych ładunków podwieszonych

SPECYFIKACJE

- Doskonały do zastosowań w przemyśle i budownictwie
- Hak z homologacją, zaopatrzony w sworzeń zabezpieczający, obrotowy w promieniu 360°
- Kompaktowe wymiary osprzętu
- Pozwala osiągnąć maksymalny udźwig maszyny



OZNACZENIE HANDLOWE	WAGA (kg)	DŁUGOŚĆ* (mm)	MAKSYMALNY UDŹWIG (kg)	GAMA MASZYN					
				COMP	MC	MF	STAB	HC	ROTO
A1000	100	560	5000	●	●	●	●	-	●
A1001	148	560	7500	-	-	-	-	●	●
A1003	320	675	12000	-	-	-	-	●	-

*odległość karetki – środek haka

WYMAGANIA	OPCJE	OGRANICZENIA



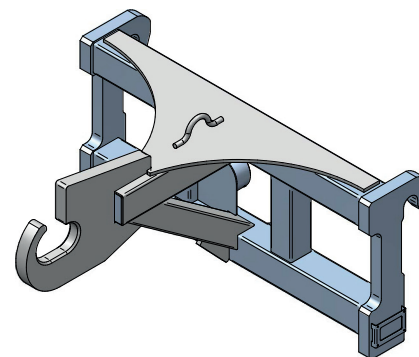
Hak do kontenerów



Osprzęt zaprojektowany do podnoszenia i przenoszenia kontenerów wyładowniczych

SPECYFIKACJE

- Doskonały do zastosowań w ochronie środowiska
- Zaprojektowany do haków wyładowniczych o średnicy 50 - 60 mm
- Hak ze stali przeciwdziałającej ścieraniu 450 HB
- Pozwala osiągnąć maksymalny udźwig maszyny



OZNACZENIE HANDLOWE	WAGA (kg)	DŁUGOŚĆ (mm)	MAKSYMALNY UDŹWIG (kg)	GAMA MASZYN					
				COMP	MC	MF	STAB	HC	ROTO
22S508	165	650	5000	●	●	●	●	-	●

WYMAGANIA

OPCJE

OGRANICZENIA



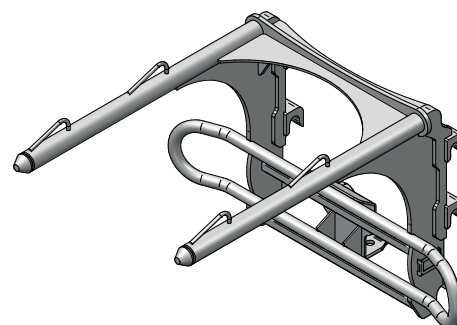
Chwytnak do dużych worków



Osprzęt zaprojektowany do podnoszenia i przenoszenia dużych worków z użyciem 1, 2 lub 4 haków

SPECYFIKACJE

- Rurowa konstrukcja zapobiega ryzyku uszkodzenia worków
- Obecność 4 zatrząsków, które zapobiegają przesuwaniu się ładunku podczas manewrów
- Sposób mocowania zapobiega ewentualnym uszkodzeniom dachu przyczepy podczas załadunku
- Worki przenoszone są z maksymalnym poziomem bezpieczeństwa



OZNACZENIE HANDLOWE	WAGA (kg)	DŁUGOŚĆ (mm)	MAKSYMALNY UDŹWIG (kg)	GAMA MASZYN					
				COMP	MC	MF	STAB	HC	ROTO
A2420	230	1650	2500	●	●	●	●	●	●

WYMAGANIA

OPCJE

OGRANICZENIA



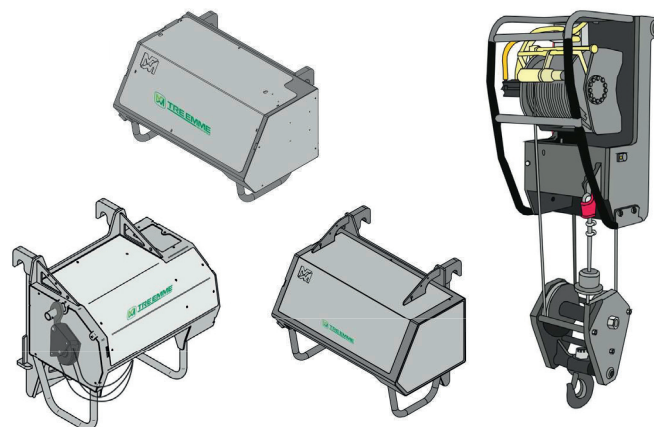
Wciągarka na karetkce



Osprzęt zaprojektowany do podnoszenia ładunków podwieszonych

SPECYFIKACJE

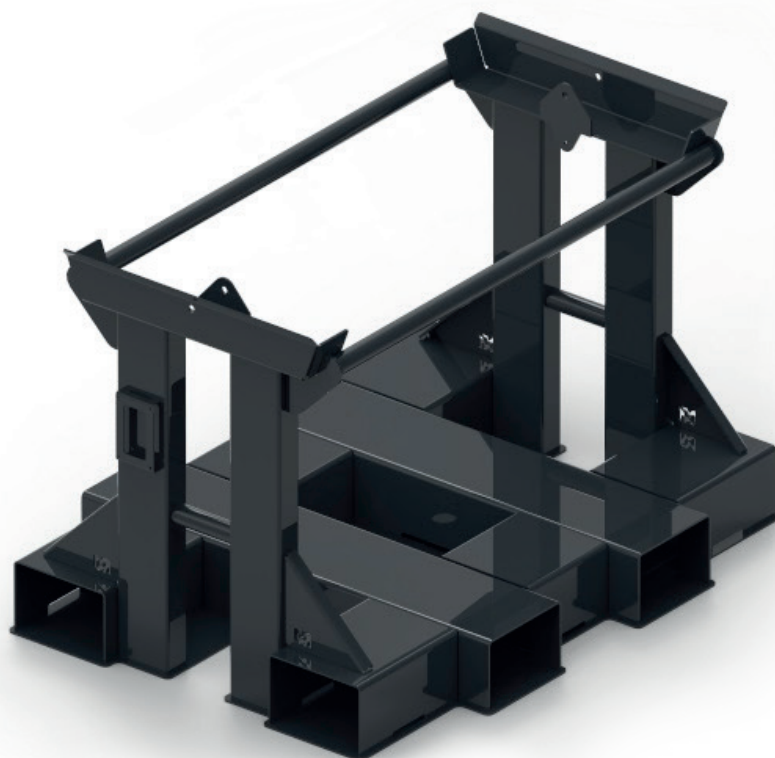
- Zaopatrzona w system dociskania liny, by zapewnić przyleganie do bębna
- Dostępny wspornik do transportu wciągarki na maszynie (tylko dla niektórych modeli - opcjonalnie)
- Prędkość haka od 28 do 11 m/min
- Ułatwiona konserwacja



OZNACZENIE HANDLOWE	WAGA (kg)	SZEROKOŚĆ (mm)	MAKSYMALNY WYMIAR HAKA (m)	MAKSYMALNY UDŹWIG (kg)	GAMA MASZYN					
					COMP	MC	MF	STAB	HC	ROTO
A2765	575	1230	35	4000	●	●	●	●	●	●
A2766	575	1230	35	4500	-	-	-	●	-	●
NOWOŚĆ A2767B	570	1230	16	5000	-	-	-	-	●	●
A2768	606	1230	24/16*	4000/6000*	-	-	-	-	●	●
A2772B	680	1200	13	10000	-	-	-	-	●	-
A2769	600	1230	35-24*	4500-6750*	-	-	-	-	●	●

*podwójny/potrójny zaprzęg

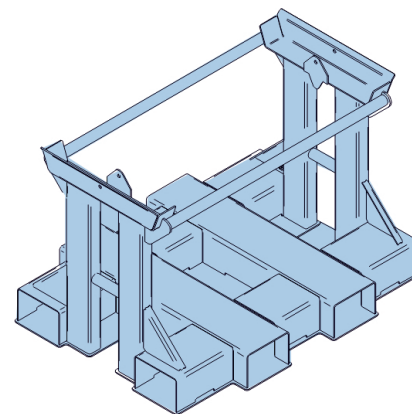
WYMAGANIA	OPCJE	OGRANICZENIA
-	Wyposażenie do transportu wciągarki (tylko w niektórych modelach maszyn)	-



Wspornik wciągarki na karetkce



Wspornik dla wszystkich wciągarek z cennika



OZNACZENIE HANDLOWE	WAGA (kg)	SZEROKOŚĆ (mm)	DŁUGOŚĆ (mm)	KOMPATYBILNOŚĆ	GAMA MASZYN					
					COMP	MC	MF	STAB	HC	ROTO
NOWOŚĆ A2790	100	1060	830	Wszystkie wciągarki w cenniku	●	●	●	●	●	●

WYMAGANIA

OPCJE

OGRANICZENIA



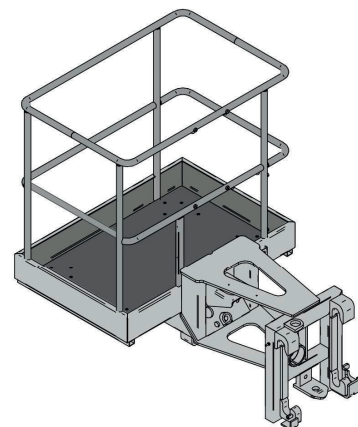
Platforma stała



Platforma zaprojektowana do bezpiecznego podnoszenia 2 osób

SPECYFIKACJE

- Najwyższy poziom bezpieczeństwa
- Antypoślizgowa podłoga
- Łatwy dostęp do poziomu roboczego
- Zaopatrzona w mechanizm rozpoznawania ładunku z alarmem wstępnym i alarmem



OZNACZENIE HANDLOWE	WAGA (kg)	SZEROKOŚĆ (mm)	MAKSYMALNY UDŹWIG (kg)	OSOBY	COMP	MC	GAMA MASZYN			
							MF	STAB	HC	ROTO
A1759.1	210	1200	200	2	●	-	-	-	-	-
A1740.1	230	1140	200	2	●	●	●	●	-	-
A1740A.1	240	1140	300	2	-	-	-	-	●	-
A1741.1	230	1140	300	2	-	-	-	●	-	●
A1741A.1	225	1140	300	2	-	-	-	-	●	●

WYMAGANIA

Przygotowanie platformy

OPCJE

-

OGRANICZENIA

Niekompatybilna z kołami radialnymi. Wymagana jest wyraźna zgoda Merlo SPA na podłączenie platformy roboczej do maszyny



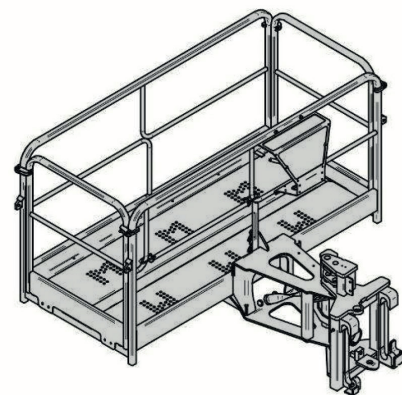
Platforma trójboczna nierozciągliwa



Platforma zaprojektowana do bezpiecznego podnoszenia dwóch/trzech osób

SPECYFIKACJE

- Boczne obracanie kosza z napędem hydraulicznym
- Zaopatrzona w panel kontrolny do sterowania ruchem maszyny i osprzętu
- Łatwy dostęp do obszaru platformy
- Dostępna wersja z dodatkową ochroną



OZNACZENIE HANDLOWE	WAGA (kg)	SZEROKOŚĆ (mm)	MAKSYMALNY UDŹWIG (kg)	OSOBY	GAMA MASZYN					
					COMP	MC	MF	STAB	HC	ROTO
NEW A1829.1**	670	4000	1000	3	-	-	-	●	-	●
NEW A1829A.1**	690	4000	1000	3	-	-	-	-	●	●
NEW A1742.1**	410	2300	300	3	-	-	-	●	-	●
NEW A1742A.1**	410	2300	300	3	-	-	-	-	●	●
NEW A1742D.1**	430	2300	300	3	-	-	-	-	●	-
A1834.1*	460	2380	300	3	-	-	-	●	-	●
A1834A.1*	480	2380	300	3	-	-	-	-	●	●

* Wersja z dodatkową ochroną

** Dostępny również w wersji ocynkowanej

WYMAGANIA	OPCJE	OGRANICZENIA
Przygotowanie platformy	-	Wymagana jest wyraźna zgoda Merlo SPA na podłączenie platformy roboczej do maszyny



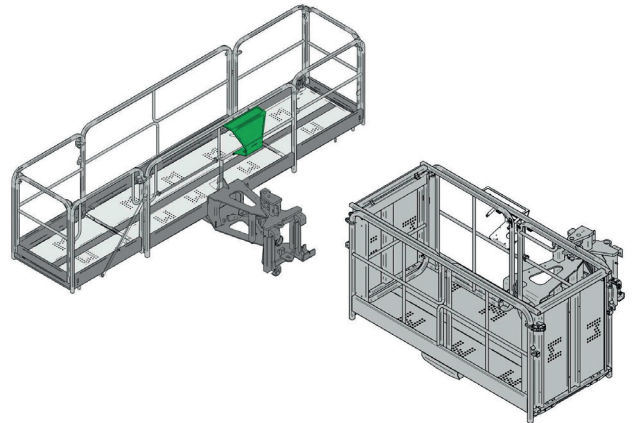
Platforma trójstronna rozsuwana



Platforma zaprojektowana do bezpiecznego podnoszenia dwóch/trzech osób

SPECYFIKACJE

- Lekka struktura zapewnia większy obszar roboczy
- Boczne obracanie kosza z napędem hydraulicznym
- Ręczne otwieranie dwóch przedłużanych struktur można wykonać zarówno z wewnątrz, jak i na wysokości
- Ogranicznik ładunku montowany seryjnie



OZNACZENIE HANDLOWE	WAGA (kg)	SZEROKOŚĆ (mm)	MAKSYMALNY UDŹWIG (kg)	OSOBY	GAMA MASZYN					
					COMP	MC	MF	STAB	HC	ROTO
NEW A18271*	510	2,3-4,5	300	3	-	-	-	●	-	●
NEW A1827A.1*	578	2,3-4,5	300	3	-	-	-	-	●	●
NEW A1827B.1*	645	2,3-4,5	300	3	-	-	-	-	●	-
NEW A1831.1*	530	2,3-4,5	800	3	-	-	-	●	-	●
NEW A1831A.1*	566	2,3-4,5	800	3	-	-	-	-	●	●
NEW A1828.1*	530	2,3-5	300	3	-	-	-	●	-	●
NEW A1828A.1*	566	2,3-5	300	3	-	-	-	-	●	●
NEW A1828B.1*	585	2,3-5	300	3	-	-	-	-	●	-

* Dostępny również w wersji ocynkowanej

WYMAGANIA	OPCJE	OGRANICZENIA
Przygotowanie platformy	-	Wymagana jest wyraźna zgoda Merlo SPA na podłączenie platformy roboczej do maszyny



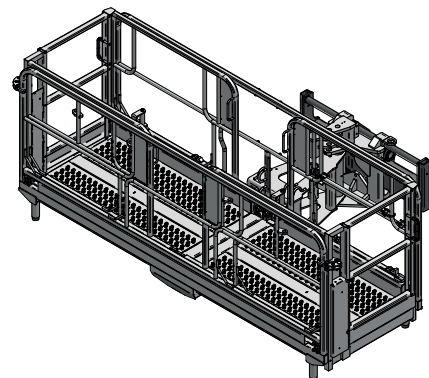
Platforma trójstronna rozsuwana



Platforma zaprojektowana do bezpiecznego podnoszenia dwóch/trzech osób

SPECYFIKACJE

- Lekka struktura zapewnia większy obszar roboczy
- Boczne obracanie kosza z napędem hydraulicznym
- Ręczne przesuwanie dwóch przedłużanych struktur (w dwóch pozycjach) można wykonać zarówno z wewnątrz, jak i na wysokości
- Ogranicznik ładunku montowany seryjnie



OZNACZENIE HANDLOWE	WAGA (kg)	SZEROKOŚĆ (mm)	MAKSYMALNY UDŹWIG (kg)	OSOBY	GAMA MASZYN					
					COMP	MC	MF	STAB	HC	ROTO
NEW A1846.1*	825	3400 - 5760	700	3	-	-	-	-	-	●
NEW A1847.1*	825	3400 - 5760	700	3	-	-	-	-	-	●

* Dostępny również w wersji ocynkowanej

WYMAGANIA	OPCJE	OGRANICZENIA
Przygotowanie platformy	-	Wymagana jest wyraźna zgoda Merlo SPA na podłączenie platformy roboczej do maszyny



Platforma trójstronna otwierana z przodu



Platforma zaprojektowana do bezpiecznego podnoszenia dwóch/trzech osób

SPECYFIKACJE

- Doskonała do pracy na wysokości
- Boczne obracanie kosza z napędem hydraulicznym
- Zaopatrzona w panel kontrolny do sterowania ruchem maszyny i osprzętu
- Osłona przednia przechyłana



OZNACZENIE HANDLOWE	WAGA (kg)	SZEROKOŚĆ (mm)	MAKSYMALNY UDŹWIG (kg)	OSOBY	GAMA MASZYN					
					COMP	MC	MF	STAB	HC	ROTO
A1743.1	555	2400	800	3	-	-	-	●	-	●
A1743A.1	525	2400	800	3	-	-	-	-	-	●

WYMAGANIA	OPCJE	OGRANICZENIA
Przygotowanie platformy	-	Wymagana jest wyraźna zgoda Merlo SPA na podłączenie platformy roboczej do maszyny



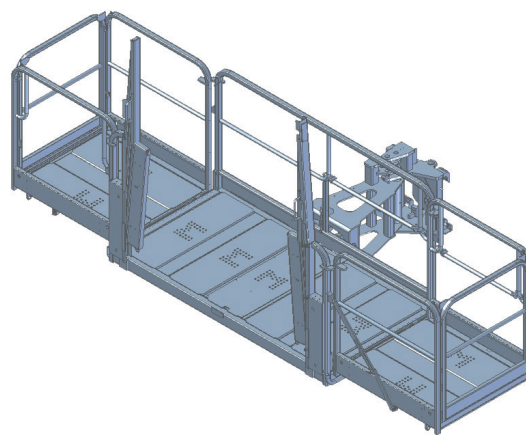
Platforma trójboczna rozciągana o ładowaniu czołowym



Platforma zaprojektowana do bezpiecznego podnoszenia dwóch/trzech osób

SPECYFIKACJE

- Doskonała do pracy na wysokości
- Boczne obracanie kosza z napędem hydraulicznym
- Zaopatrzona w panel kontrolny do sterowania ruchem maszyny i osprzętu
- Otwieranie przednie z pantografem dla ułatwienia załadunku



OZNACZENIE HANDLOWE	WAGA (kg)	SZEROKOŚĆ (mm)	MAKSYMALNY UDŹWIG (kg)	OSOBY	GAMA MASZYN					
					COMP	MC	MF	STAB	HC	ROTO
A1839.1	590	2300 - 4450	300	3	-	-	-	●	-	●
A1839A.1	590	2300 - 4450	300	3	-	-	-	-	●	●

WYMAGANIA	OPCJE	OGRANICZENIA
Przygotowanie platformy	-	-



Platforma SPACE



Platforma zaprojektowana do bezpiecznego podnoszenia dwóch osób

SPECYFIKACJE

- Pozwala na pracę w różnych warunkach, w zależności od zastosowania
- Wysięgnik teleskopowy platformy
- Funkcjonalna zarówno na wysokości dodatniej, jak i ujemnej względem maszyny
- Rotacja względem osi karetki +180 °/-130 °



OZNACZENIE HANDLOWE	WAGA (kg)	SZEROKOŚĆ (mm)	MAKSYMALNY UDŹWIG (kg)	OPERACYJNOŚĆ (m)	GAMA MASZYN					
					COMP	MC	MF	STAB	HC	ROTO
A1873.1	615	1265	200	11/-9	-	-	-	-	-	●
A1873A.1	615	1265	200	11/-9	-	-	-	-	-	●

WYMAGANIA	OPCJE	OGRANICZENIA
Przygotowanie platformy	-	Wymagana jest wyraźna zgoda Merlo SPA na podłączenie platformy roboczej do maszyny



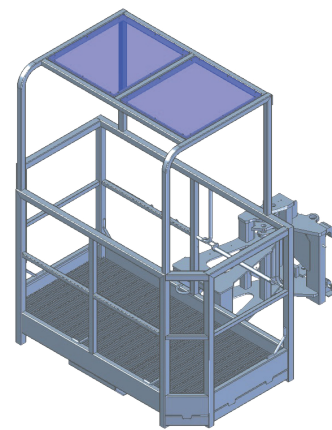
Platforma trójboczna z górną osłoną



Konstrukcja zbudowana z drążonych profili z podłożem wykonanym z kraty.

SPECYFIKACJE

- Boczne obracanie kosza z napędem hydraulicznym.
- Składany daszek ochronny z urządzeniem do ochrony przed zderzeniem.
- Automagiczne urządzenie do wykrywania załadunku z blokadą ruchów w przypadku przekroczenia przewidzianego limitu.
- Mocowanie na karcie sworzniem zabezpieczającym.



OZNACZENIE HANDLOWE	WAGA (kg)	SZEROKOŚĆ (mm)	MAKSYMALNY UDŹWIG (kg)	OSOBY	GAMA MASZYN					
					COMP	MC	MF	STAB	HC	ROTO
A1836.1	505	1800	300	3	-	-	-	●	-	●
A1837.1	525	1800	300	3	-	-	-	●	-	●

WYMAGANIA

Przygotowanie platformy

OPCJE

-

OGRANICZENIA

-



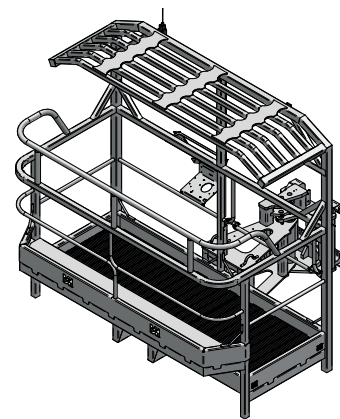
Platforma trójboczna do tuneli



Platforma zaprojektowana do bezpiecznego podnoszenia dwóch/trzech osób

SPECYFIKACJE

- Zintegrowana kratka ochronna w górnej części platformy chroniąca przed zgnieceniem i spadającymi odłamkami
- Boczne obracanie kosza z napędem hydraulicznym
- Obecność systemu antykolizyjnego, który ogranicza ruchy po osiągnięciu minimalnej odległości bezpieczeństwa od przeszkody
- Zaprojektowana zgodnie z normą FOPS-1



OZNACZENIE HANDLOWE	WAGA (kg)	SZEROKOŚĆ (mm)	MAKSYMALNY UDŹWIG (kg)	OSOBY	GAMA MASZYN					
					COMP	MC	MF	STAB	HC	ROTO
NEW A1848.1*	630	2300	800	3	-	-	-	-	-	●
NEW A1849.1*	650	2300	800	3	-	-	-	-	-	●

* Dostępny również w wersji ocynkowanej

WYMAGANIA	OPCJE	OGRANICZENIA
Przygotowanie platformy	-	Wymagana jest wyraźna zgoda Merlo SPA na podłączenie platformy roboczej do maszyny



Kosz do przenoszenia materiałów



Osprzęt dostosowany do przenoszenia materiałów takich jak cegły i blacha

SPECYFIKACJE

- Doskonały dla wszystkich branż przemysłowych
- Drzwiczki dostępne do załadunku zaopatrzone w zamek
- Lekka i wytrzymała konstrukcja
- Kompatybilny z karetkami ZM2 i ZM3



OZNACZENIE HANDLOWE	WAGA (kg)	SZEROKOŚĆ (mm)	MAKSYMALNY UDŹWIG (kg)	GAMA MASZYN					
				COMP	MC	MF	STAB	HC	ROTO
A1901	200	1200	1000	●	●	●	●	●	●

WYMAGANIA

-

OPCJE

-

OGRANICZENIA

Do stosowania wyłącznie do transportu materiałów



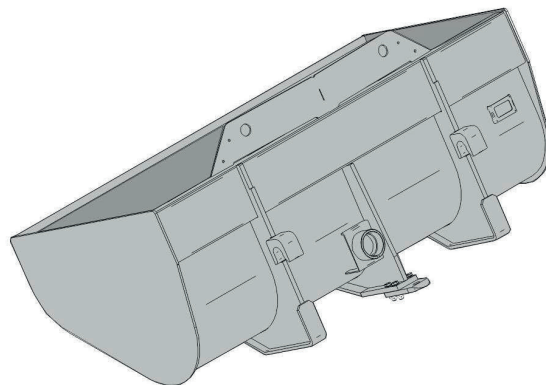
Pojemnik na materiały



Doskonały do transportu materiałów

SPECYFIKACJE

- Doskonały dla wszystkich branż przemysłowych
- Specjalny sterownik dla gamy roto
- Łatwość załadunku i rozładunku materiału
- Lekka i wytrzymała konstrukcja



OZNACZENIE HANDLOWE	WAGA (kg)	SZEROKOŚĆ (mm)	POJEMNOŚĆ (l)	MAKSYMALNY UDŹWIG (kg)	GAMA MASZYN					
					COMP	MC	MF	STAB	HC	ROTO
A0844	410	2000	1250	1500	-	-	-	-	-	●
A0849	410	2000	1250	1500	-	-	-	-	-	●

WYMAGANIA

OPCJE

OGRANICZENIA



Podwójny chwytak do kłód



Chwytak zaprojektowany do przenoszenia kłód, prac leśnych i rolniczych

SPECYFIKACJE

- Wysoka wytrzymałość
- Niezależne ramiona przytrzymujące
- Łatwa obsługa: jeden sterownik hydrauliczny
- Wysoka zwrotność



OZNACZENIE HANDLOWE	WAGA (kg)	SZEROKOŚĆ (mm)	MAKSYMALNY UDŹWIG (kg)	ŚREDNICA MIN. - MAKS. (mm)	GAMA MASZYN					
					COMP	MC	MF	STAB	HC	ROTO
A2200	590	1215	7000	150-1000	●	●	●	●	●	●
A2201	998	2400	9000	150-1000	-	-	-	-	●	-

WYMAGANIA

OPCJE

OGRANICZENIA



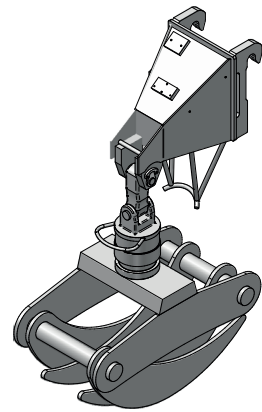
Chwytnak do pni



Chwytnak zaprojektowany do przenoszenia kłód, prac leśnych i rolniczych

SPECYFIKACJE

- Element chwytający ze stali zapobiegającej ścieraniu
- Ciągła rotacja 360°
- Design zoptymalizowany do pobierania kłód na wysokości ziemi, bez zbierania innego materiału
- Zoptymalizowany ciężar zapewniający większy udźwig



OZNACZENIE HANDLOWE	WAGA (kg)	SZEROKOŚĆ (mm)	MAKSYMALNY UDŹWIG (kg)	MAKSYMALNE OTWARCIE (mm)	GAMA MASZYN					
					COMP	MC	MF	STAB	HC	ROTO
A2202C	350	1070	3500	1070	●	-	-	-	-	-
A2202	350	1070	3500	1070	●	-	-	-	-	-
A2203	510	1150	5000	1150	-	●	●	●	-	●
A2204	720	1150	7500	1150	-	-	-	-	●	●

WYMAGANIA

OPCJE

OGRANICZENIA



Szczypce do rur



Oprządowanie do przemieszczania rur o różnych wymiarach

SPECYFIKACJE

- Może chwytać rury o średnicy $\varnothing 60$ mm - $\varnothing 700$ mm
- Przyczepność zapewniona przez suwaki z technologią adiprene
- Oddzielne sterowanie chwytnikiem i szczypcami
- Design szczypiec opracowany tak, aby zapewnić jak największą przyczepność



OZNACZENIE HANDLOWE	WAGA (kg)	SZEROKOŚĆ (mm)	DŁUGOŚĆ WIDEŁ (mm)	MAKSYMALNY UDŹWIG (kg)	GAMA MASZYN					
					COMP	MC	MF	STAB	HC	ROTO
A2216	820	2000	1200	4300	-	-	-	-	●	-

WYMAGANIA	OPCJE	OGRANICZENIA
-	-	-



Manipulator kół



Opryządowanie do przemieszczania kół o dużych wymiarach

SPECYFIKACJE

- 360° obrotu szczypiec
- Może chwytać koła o średnicy do 4000 mm
- Design szczypiec opracowany tak, aby zapewnić jak największą przyczepność
- Maksymalny udźwig równy 5000 kg



OZNACZENIE HANDLOWE	ZM	WAGA (kg)	SZEROKOŚĆ (mm)	ŚREDNICA KÓŁ (mm)	MAKSYMALNY UDŹWIG (kg)	GAMA MASZYN					
						COMP	MC	MF	STAB	HC	ROTO
A2218	ZM2	800	1720-3280	1200-3000	2000	●	●	●	●	-	●
A2212	ZM3	1450	2188-3290	1800-3100	2000	-	-	-	●	●	●
A2213	ZM4	1657	3638-5120	2000-4000	5000	-	-	-	-	●	-
A2217*	ZM4	1765	3638-5120	2000-4000	5000	-	-	-	-	●	-

* Obrotowe Pads

WYMAGANIA	OPCJE	OGRANICZENIA
-	-	-



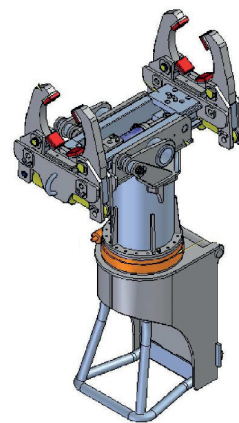
Manipulator walców



Specjalny manipulator do walców o dużych wymiarach

SPECYFIKACJE

- Może przenosić różne rodzaje walców
- 4 różne ruchy (rotacja szczypiec, otwarcie i zamknięcie szczypiec, przesuw boczny i przechylenie siodła)
- 3 rodzaje chwytu, aby móc dokładnie dostosować się do każdego walca
- Może być sterowany z ziemi za pomocą sterownika radiowego



OZNACZENIE HANDLOWE	WAGA (kg)	MAKSYMALNY UDŹWIG W POŁOŻENIU PIONOWYM (kg)	MAKSYMALNA ŚREDNICA (mm)	MAKSYMALNE CIŚNIENIE (bar)	COMP	MC	GAMA MASZYN			
							MF	STAB	HC	ROTO
A2214	1750	1720-3280	419 (16,5") 343 (13,5") 330 (13")	250	-	-	-	-	●	-

WYMAGANIA	OPCJE	OGRANICZENIA
-	maksymalna średnica zmienia się w zależności od rodzaju zastosowanych szczypiec	-



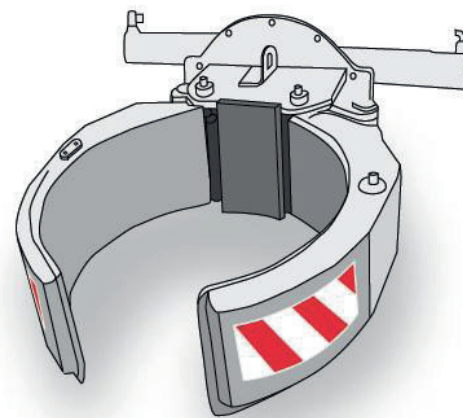
Chwytnak do gałęzi



Osprzęt do chwytania gałęzi lub podobnych materiałów

SPECYFIKACJE

- Doskonały dla wszystkich branż przemysłowych
- Szczypce obrotowe 360°
- Przenoszenie gałęzi o średnicy od 600 do 700 mm
- Łatwa obsługa



OZNACZENIE HANDLOWE	WAGA (kg)	ŚREDNICA GAŁĘZI MAKS.-MIN. (mm)	MAKSYMALNY UDŹWIG (kg)	GAMA MASZYN					
				COMP	MC	MF	STAB	HC	ROTO
A2210C	275	600-700	600	●	-	-	-	-	-
A2210	275	600-700	600	●	●	●	●	-	●

WYMAGANIA	OPCJE	OGRANICZENIA
Przygotowanie pod 2-funkcyjne akcesorium	-	-



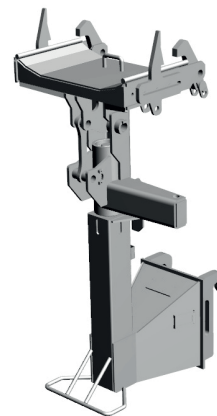
Chwytnik do pałków



Specjalne oprzyrządowanie do transportu pałków

SPECYFIKACJE

- Pozwala na bezpieczne chwycenie i przenoszenie pałków
- Regulowane klipy blokujące pałki
- Wyposażony w blokadę pałków na oprzyrządowaniu
- Rotacja głowy o 75°, aby zmniejszyć wymiary przednie



OZNACZENIE HANDLOWE	WAGA (kg)	WYSOKOŚĆ (mm)	SZEROKOŚĆ (mm)	GAMA MASZYN					
				COMP	MC	MF	STAB	HC	ROTO
A2414	380	1695	1695	-	-	-	●	-	●

WYMAGANIA	OPCJE	OGRANICZENIA
-	-	-



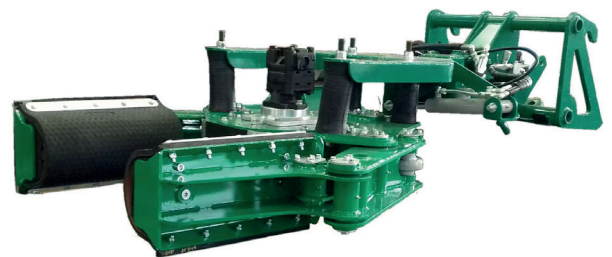
Osprzęt do otrząsania drzew owocowych



wibracyjny, zaprojektowany do zbioru oliwek i innych owoców dostosowanych do zbiorów mechanicznych

SPECYFIKACJE

- Spersonalizowane otrząsanie za pomocą mas mimośrodowych o zmiennej geometrii, zapewniających minimalny stres rośliny
- Opatentowane technologie otrząsania, zapobiegania uszkodzeniu kory i oszczędności energii
- Dostępna wersja z jednym i z dwoma ramionami
- Zoptymalizowany design zapewniający maksymalne przyleganie głowicy do drzewa



OZNACZENIE HANDLOWE	WAGA (kg)	SZEROKOŚĆ (mm)	MAKSYMALNA ŚREDNICA (kg)	GAMA MASZYN					
				COMP	MC	MF	STAB	HC	ROTO
23S503	700	1370	500	●	●	-	-	-	-

WYMAGANIA	OPCJE	OGRANICZENIA
Przystosowanie do otrząsania drzewek oliwkowych	-	-



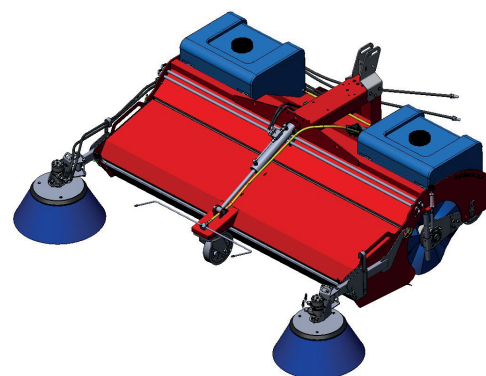
Osprzęt do zamiatania



Osprzęt modułowy, zaprojektowany w odpowiedzi na zapotrzebowanie na zamiatanie, w szczególności w obszarach miejskich, przemysłowych i rolniczych

SPECYFIKACJE

- Struktura modułowa z możliwością personalizacji
- Zbiorniki do zwilżania zintegrowane z podwoziem, co zapewnia lepszą widoczność
- System automatycznego dopasowywania się do profilu drogi
- Dostępna wersja do średniej i wysokiej intensywności użytkowania



OZNACZENIE HANDLOWE	WAGA (kg)	SZEROKOŚĆ (mm)	POJEMNOŚĆ ZBIORNIKA (l)	GAMA MASZYN					
				COMP	MC	MF	STAB	HC	ROTO
23S505	260 - 610	1800 - 2930	180 - 600	●	●	●	●	●	●

WYMAGANIA

Stałe podawanie oleju serwisowego

OPCJE

-

OGRANICZENIA

-



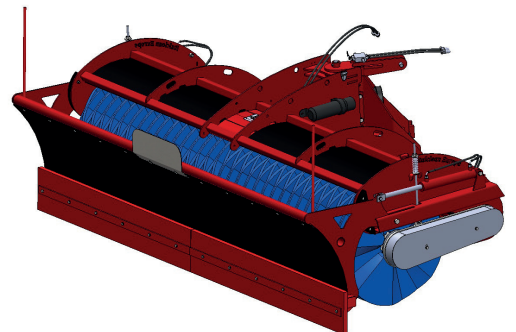
Osprzęt do zamiatania i odśnieżania



Osprzęt zaprojektowany do usuwania śniegu w miejscach, w których występuje zapotrzebowanie na skuteczne sprzątanie bez użycia soli i produktów chemicznych

SPECYFIKACJE

- Osprzęt wielofunkcyjny
- Zgarniacz do śniegu z dwustronnym profilem zapobiegającym ścieraniu się
- System automatycznego dopasowywania się do profilu drogi
- Szczotka środkowa w pełni nadaje się do recyklingu



OZNACZENIE HANDLOWE	WAGA (kg)	WYSOKOŚĆ (mm)	SZEROKOŚĆ (mm)	COMP	MC	GAMA MASZYN			
						MF	STAB	HC	ROTO
23S504	880 - 1100	1100	2750 - 3750	●	●	●	●	●	●

WYMAGANIA

Stałe podawanie oleju serwisowego

OPCJE

-

OGRANICZENIA

-

Dane, specyfikacje oraz ilustracje znajdujące się w niniejszym dokumencie są orientacyjne i niezobowiązujące.
Firma Merlo Spa realizuje politykę stałego badania i rozwoju, dlatego nasze produkty mogą przedstawiać charakterystyki inne od opisanych lub ulec zmianom bez uprzedzenia z naszej strony. Przedstawione produkty mogą zawierać wyposażenie opcjonalne.

Y497POL
0126

Wasz dealer Merlo

MERLO S.p.A.

Via Nazionale 9 - 12010 S. Defendente di Cervasca (CN) Włochy
Tel. +39 0171 614111 - Faks +39 0171 684101
www.merlo.com - info@merlo.com

