

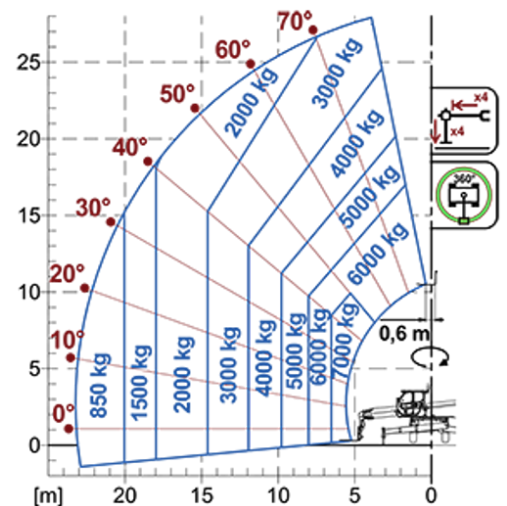
Telescópicos Giratorios

Área de regulación: EU
ROT070.28

MERLO



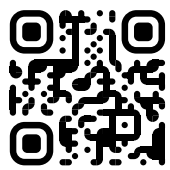
MODELO	ROT070.28PLUS-CVT
A - Longitud (mm)	8310
C - Distancia entre ejes (mm)	3780
F - Despeje del terreno (mm)	315
H - Ancho (mm)	2540
M - Ancho cabina (mm)	1010
P - Altura (mm)	3325
S - Radio de giro en las horquillas (mm)	6920



MODELO	ROT070.28SPLUS-CVT
PRESTACIONES	
Masa total en vacío (kg)	22750
Máxima capacidad (kg)	7000
Altura de elevación (m)	28
Voladizo máximo (m)	23.2
Traslación lateral del brazo (mm)	—
Nivelación del chasis (%)	+/-12, +/-4
Secciones de los brazos	4
POWERTRAIN	
Motor	FPT NEF45
Cilindrada / cilindros (l)	4.5/4
Potencia del motor (kW/HP)	125/170
Tecnología anti-contaminación	Stage V - SCR + DOC + DPF
Ventiladores reversibles	—
Velocidad máxima (km/h)	40
Depósito de combustible (l)	150
Depósito de AdBlue (l)	43
Transmisión hidrostática EPD	CVTronic
Joystick electrónico	●
Ejes	Axial
Frenos	Banados en aceite
HIDRAULICA	
Caudal / presión (l / min-bar)	158+100-260
Depósito del aceite hidráulico (l)	220
CABINA	
ASCS	Completo
Cabina FOPS/ROPS	●
Cabina inclinable	●
CONFIGURACIÓN	
Suspensiones hidroneumáticas de la cabina CS	—
Suspensiones hidroneumáticas EAS	●
Cuatro ruedas motrices	●
Tres tipos de dirección	●
Neumáticos estándar	445/80-25"
Estabilizadores de control hidráulico	Multiposizione
Rotación de la torreta	Continua
PTO (rpm)	—
Enganche de 3 puntos (kg)	—

— NOT AVAILABLE • ● STANDARD • ○ OPTIONAL

Tu concesionario Merlo



MERLO S.P.A.
Via Nazionale, 9
12010 S. Defendente di Cervasca, (Cuneo) Italia
Tel. +39 0171 614111
info@merlo.com www.merlo.com
Release 3/11/2025 - 12:55

Los datos, especificaciones e ilustraciones contenidos en este documento son indicativos y no vinculantes. Merlo S.p.A. sigue una política de investigación y desarrollo continuos; por lo tanto, los productos pueden diferir de los descritos o estar sujetos a cambios sin previo aviso. Los productos mostrados pueden incluir equipamiento opcional.