

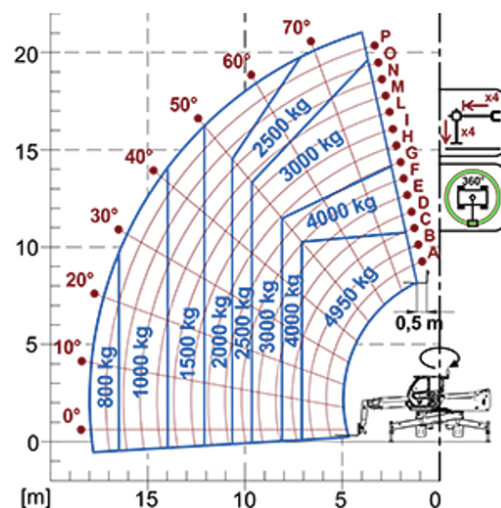
# Поворотные погрузчики

Область регулирования:

EU

ROT050.21

**MERLO**

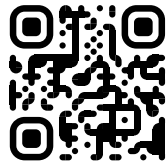


МОДЕЛЬ	ROT050.21	ROT050.21S	ROT050.21SPLUS
A - Длина (мм)	6830	6830	6830
C - Колесная база (мм)	3070	3070	3070
F - очистка грунта (мм)	370	370	370
H - ширина (мм)	2430	2430	2430
M - Ширина кабины (мм)	1010	1010	1010
P - высота (мм)	3120	3120	3120
S - Радиус поворота у вил (мм)	6100	6100	6100

МОДЕЛЬ	ROT050.21	ROT050.21S	ROT050.21SPLUS
РАБОЧИЕ ХАРАКТЕРИСТИКИ			
Порожний вес (кг)	15800	15800	16500
Максимальная грузоподъемность (кг)	4950	4950	4950
Высота подъема (м)	21	21	21
Максимальный вылет (м)	17.9	17.9	17.9
Боковое смещение стрелы (мм)	—	—	—
Поперечное выравнивание шасси (%)	—	+/-12, +/-4	+/-12, +/-4
Кол-во секций стрелы	4	4	4
МЕХАНИКА			
Двигатель	FPT F34	FPT NEF45	FPT NEF45
Объем / кол-во цилиндров (л)	3.4/4	4.5/4	4.5/4
Мощность (кВт/л.с.)	55.4/75	125/170	125/170
Система обработки выхлопных газов	Stage V - SCR + DOC + DPF	Stage V - SCR + DOC + DPF	Stage V - SCR + DOC + DPF
Реверсивный вентилятор охлаждения радиаторов	—	—	—
Максимальная скорость движения (км/час)	25	40	40
Объем топливного бака (л)	150	150	150
Объем бака мочевины (л)	—	43	43
Гидростатическая трансмиссия EPD	●	●	●
Электронный джойстик	●	●	●
Мосты	Портальные	Портальные	Портальные
Тормозная система	Сухая дисковая	Сухая дисковая	Сухая дисковая
ГИДРАВЛИКА			
Производительность-давление (л/мин - бар)	103.5-250	138-250	138+100-250/230
Объем бака гидросистемы (л)	120	120	120
КАБИНА			
ASCS	Pełny	Pełny	Pełny
Кабина FOPS/ROPS	●	●	●
Наклоняемая кабина	—	—	●
СПЕЦИФИКАЦИЯ			
Гидропневмоподвеска кабины	—	—	—
Гидропневмоподвеска шасси	—	●	●
Полный привод	●	●	●
Три способа рулевого управления	●	●	●
Стандартные колеса	400/70-20"	18-22.5"	18-22.5"
Аутригеры	Регулируемый по высоте	Регулируемый по высоте	Регулируемый по высоте
Вращение кабины	600°	Продолжается	Продолжается
ВОМ (грт)	—	—	—
Трехточечная навеска (kg)	—	—	—

— NOT AVAILABLE • ● STANDARD • ○ OPTIONAL

Ваш дилер Merlo



**MERLO S.P.A.**  
Via Nazionale, 9  
12010 S. Defendente di Cervasca, (Cuneo) Italia  
Tel. +39 0171 614111  
[info@merlo.com](mailto:info@merlo.com) [www.merlo.com](http://www.merlo.com)  
Release 16/12/2025 - 12:33

Данные, характеристики и иллюстрации, содержащиеся в данном документе, носят справочный характер и не являются обязательными. Компания Merlo S.p.A. проводит политику постоянных исследований и разработок, поэтому продукты могут отличаться от описанных или изменяться без предварительного уведомления. Представленные продукты могут включать дополнительное оборудование.