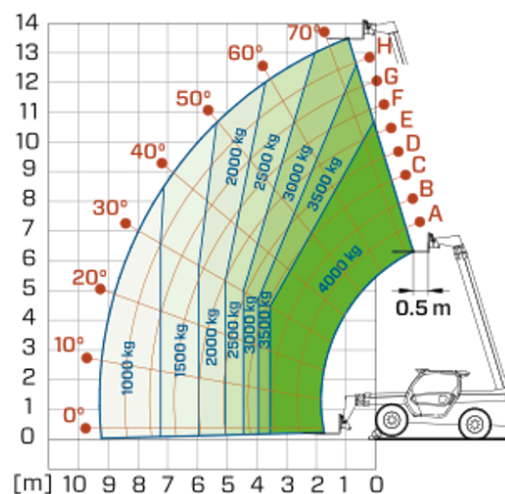


# Telescopici Stabilizzati

**AREA NORMATIVA: EU**  
**P40.14**

**MERLO**



MODELLO	P40.14	P40.14PLUS	P40.14CSTOP
A - Lunghezza (mm)	5750	5750	5750
C - Passo (mm)	2810	2810	2810
F - Franco da terra (mm)	375	375	375
H - Larghezza (mm)	2240	2240	2240
M - Larghezza cabina (mm)	1010	1010	1010
P - Altezza (mm)	2425	2425	2425
S - Raggio di sterzo alle forche (mm)	5040	5040	5040

MODELLO	P40.14	P40.14PLUS	P40.14CSTOP
<b>PRESTAZIONI</b>			
Massa totale a vuoto (kg)	9950	9950	10300
Massima portata (kg)	4000	4000	4000
Altezza di sollevamento (m)	13.5	13.5	13.5
Massimo sbraccio (m)	9.3	9.3	9.3
Traslazione laterale del braccio (mm)	+/- 345	+/- 345	+/- 345
Livellamento del telaio (%)	+/- 8	+/- 8	+/- 8
Sezioni braccio	3	3	3
<b>POWERTRAIN</b>			
Motore	REHLKO 2504	PERKINS 904	PERKINS 904
Cilindrata / Cilindri (l)	2.5/4	3.6/4	3.6/4
Potenza motore (kW/HP)	55.4/75.1	85.9/116.8	85.9/116.8
Tecnologia anti-inquinamento	Stage V - DOC + DPF	Stage V - SCR + DOC + DPF	Stage V - SCR + DOC + DPF
Ventola reversibile	●	●	●
Velocità massima (km/h)	33	40	40
Serbatoio carburante (l)	140	140	140
Serbatoio AdBlue (l)	—	16	16
Trasmissione idrostatica EPD	●	●	●
Joystick elettronico	●	●	●
Assali	A portale	A portale	A portale
Freni macchina	A disco a secco	A disco a secco	A disco a secco
<b>IDRAULICA</b>			
Portata/Pressione (l/min - bar)	108-250	108-250	139-250
Serbatoio olio idraulico (l)	100	100	100
<b>CABINA</b>			
ASCS	Light	Completo	Completo
Cabina FOPS/ROPS	●	●	●
Cabina Basculante	—	—	—
<b>CONFIGURAZIONE</b>			
Sospensione su cabina	—	—	●
Sospensioni su assale	—	—	—
Trazione integrale	●	●	●
Tre modi di sterzata	●	●	●
Pneumatici standard	400/70-20"	400/70-20"	400/70-20"
Stabilizzatori	In sagoma	In sagoma	In sagoma
Rotazione torretta	—	—	—
PTO (rpm)	—	—	—
Attacco a tre punti (kg)	—	—	—

— NON DISPONIBILE • ● DI SERIE • ○ OPZIONALE

Il vostro concessionario Merlo



**MERLO S.P.A.**  
 Via Nazionale, 9  
 12010 S. Defendente di Cervasca, (Cuneo) Italia  
 Tel. +39 0171 614111  
[info@merlo.com](mailto:info@merlo.com) [www.merlo.com](http://www.merlo.com)  
 Release 6/02/2026 - 15:13

Dati, caratteristiche e illustrazioni contenute in questo documento sono indicative e non impegnative. La Merlo S.p.A. persegue una politica di continua ricerca e sviluppo pertanto i prodotti possono presentare caratteristiche diverse da quelle descritte o subire modifiche senza preavviso da parte nostra. I prodotti illustrati possono includere equipaggiamenti opzionali.