

Chariots télescopiques Moyenne Capacité

Turbofarmer 38.10



**PERFORMANCE AND FEATURES****Performance**

	TF38.10-116EE	TF38.10-EE	
Masse totale à vide (kg)	8200	8200	
Capacité maximale (kg)	3800	3800	
Hauteur de levage (m)	9,5	9,5	
Envergure maximale (m)	6,6	6,6	
Hauteur de levage à la portée maximale (m)	6,1	6,1	
Envergure à la portée maximale (m)	1,9	1,9	
Capacité à la hauteur maximale de levage (kg)	1700	1700	
Capacité à l'envergure maximale (kg)	800	800	
Déport latéral de la flèche (mm)	-	-	
Mise à niveau du châssis (%)	-	-	
Sections de bras	3	3	

**Powertrain**

	TF38.10-116EE	TF38.10-EE	
Moteur	Deutz TCD 3.6	Deutz TCD 3.6	
Cylindrée / cylindres	3600/4	3600/4	
Puissance moteur (kW/HP)	85.9/116.8	70/95	
La technologie anti-pollution	Tier 3	Tier 3	
Ventilateurs à pales réversibles	●	●	
Vitesse maximale (km/h)	40	40	
Réservoir de carburant (l)	140	140	
Réservoir de AdBlue (l)			
Transmission hydrostatique	YES - 2V	YES - 2V	
EPD	PLUS	PLUS	
Joystick autoaccélérateur	STD	STD	
Essieux	Drop portal	Drop portal	
Réducteurs	RR 700	RR 700	
Freins	Disques secs	Disques secs	

**Hydraulique**

	TF38.10-116EE	TF38.10-EE	
Pompe hydraulique	LS+FS	LS+FS	
Débit / pression (l / min-bar)	150-250	150-250	
Réservoir d'huile hydraulique (l)	100	100	
Prise hydraulique en tête de la flèche	●	●	
Prise hydraulique postérieure	○	○	

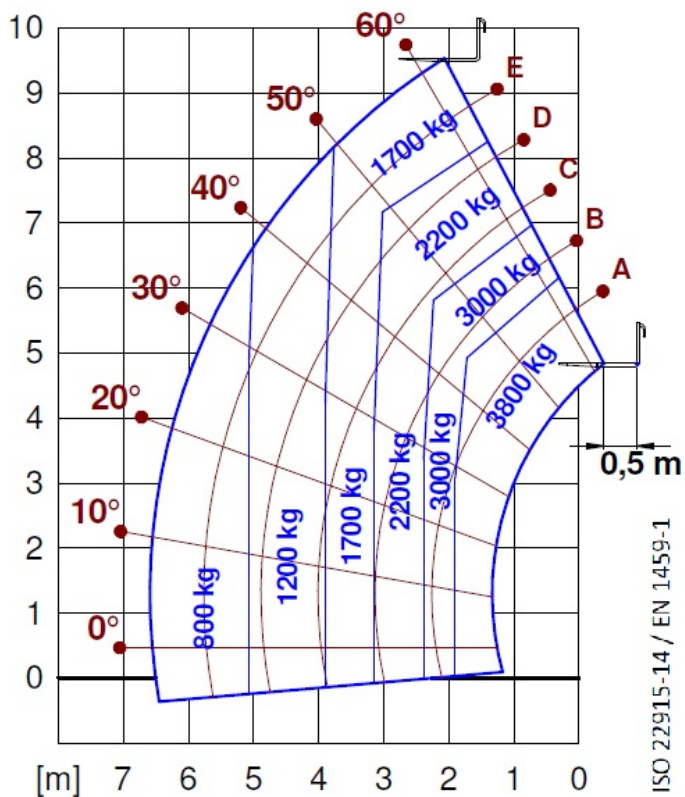
**Cabine**

	TF38.10-116EE	TF38.10-EE	
Préparation cabine	ECO	ECO	
ASCS	Light	Light	
Cabine FOPS II	●	●	
Cabine ROPS	●	●	
Commandes	Joystick électronique	Joystick électronique	
Cabine inclinable	—	—	
Système d'inversion	Dual reverse	Dual reverse	

**Configuration**

	TF38.10-116EE	TF38.10-EE	
Suspensions hydropneumatiques de la cabine CS	—	—	
Suspensions hydropneumatiques BSS	○	○	
Suspensions hydropneumatiques EAS	—	—	
Phares de travail sur cabine	○	○	
Store pare-soleil en cabine	○	○	
Tac-lock	●	●	
Prédisposition nacelle	○	○	
Deux fourches flottantes	●	●	
Pédale de l'Inching	●	●	
Quatre roues motrices	●	●	
Quatre roues directrices	●	●	
Trois types de braquage	●	●	
Pneus standard			
Pneus OPT			
Stabilisateurs à contrôle hydraulique	—	—	
Rotation de la tourelle	—	—	
Homologation européenne tracteur agricole	—	—	
Freins pneumatiques (ton)	○	○	
Freins hydrauliques (ton)	○	○	
PTO			
Fixation à 3 points			

- not available
- standard
- optional



Dimensions



	TF38.10-116EE	TF38.10-EE	
A - Longueur	4760	1245	
C - Empattement	2810	4104	
F - Gare du sol	460	460	
H - Largeur	2310	2310	
M - Largeur de la cabine	1010	1010	
P - Hauteur	2530	2530	
R - Rayon de braquage des roues	3985	3985	
S - Rayon de braquage aux fourches	4800	4800	

Your Merlo dealer

MERLO S.P.A.

Via Nazionale, 9

12010 S. Defendente di Cervasca, (Cuneo) Italia

Tel. +39 0171 614111

Fax +39 0171 684101

info@merlo.com

www.merlo.com



