

Chariots télescopiques Haute Capacité

Turbofarmer 65.9



**PERFORMANCE AND FEATURES****Performance**

Masse totale à vide (kg)	11000	11200	11250
Capacité maximale (kg)	6500	6500	6500
Hauteur de levage (m)	8.8	8.8	8.8
Envergure maximale (m)	4.7	4.7	4.7
Hauteur de levage à la portée maximale (m)	7	7	7
Envergure à la portée maximale (m)	1.5	1.5	1.5
Capacité à la hauteur maximale de levage (kg)	4500	4500	4500
Capacité à l'envergure maximale (kg)	2000	2000	2000
Déport latéral de la flèche (mm)	-	-	-
Mise à niveau du châssis (%)	+/-8	+/-8	+/-8
Sections de bras	2	2	2

**Powertrain**

Moteur	FPT NEF45	FPT NEF45	FPT NEF45
Cylindrée / cylindres	4500/4	4500/4	4500/4
Puissance moteur (kW/HP)	125/170	125/170	125/170
La technologie anti-pollution	Stage V - SCR + DOC + DPF	Stage V - SCR + DOC + DPF	Stage V - SCR + DOC + DPF
Ventilateurs à pales réversibles	○	○	○
Vitesse maximale (km/h)	40	40	40
Réservoir de carburant (l)	140	140	140
Réservoir de AdBlue (l)	18	18	18
Transmission hydrostatique	YES - 2V	YES - 2V	CVTronic
EPD	PLUS	PLUS	PLUS
Joystick autoaccélérateur	STD	STD	STD
Essieux	Axial	Axial	Axial
Réducteurs	Planétaire	Planétaire	Planétaire
Freins	Disques secs	Disques secs	Disques secs

**Hydraulique**

Pompe hydraulique	HF	HF	HF
Débit / pression (l / min-bar)	160 - 250	160 - 250	160 - 250
Réservoir d'huile hydraulique (l)	100	100	100
Prise hydraulique en tête de la flèche	●	●	●
Prise hydraulique postérieure	○	○	○

**Cabine**

Préparation cabine	PREMIUM	PREMIUM	PREMIUM
ASCS	Complet	Complet	Complet
Cabine FOPS II	●	●	●
Cabine ROPS	●	●	●
Commandes	Joystick électronique	Joystick électronique	Joystick électronique
Cabine inclinable	—	—	—
Système d'inversion	Dual reverse	Dual reverse	Dual reverse

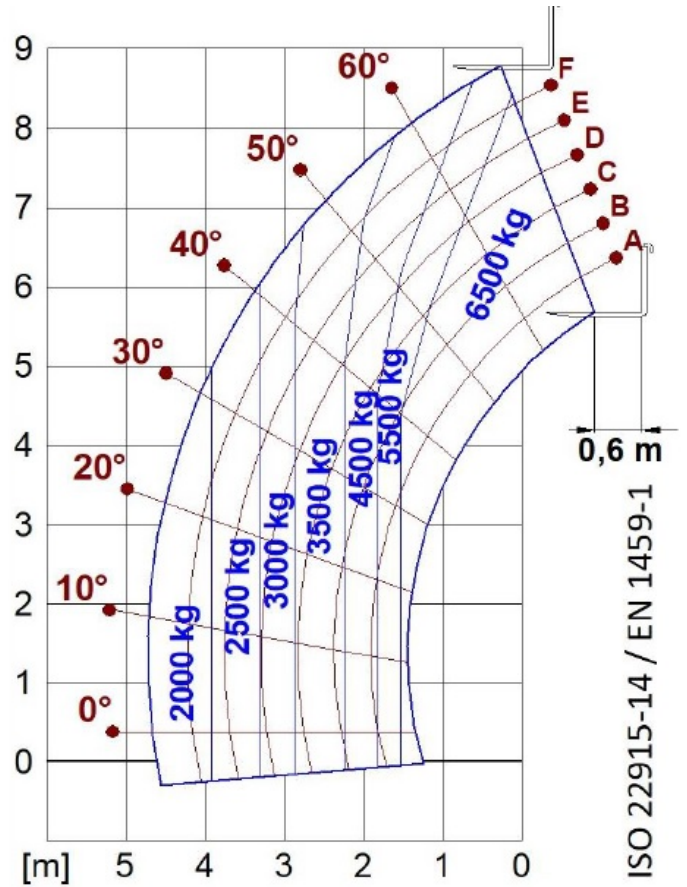
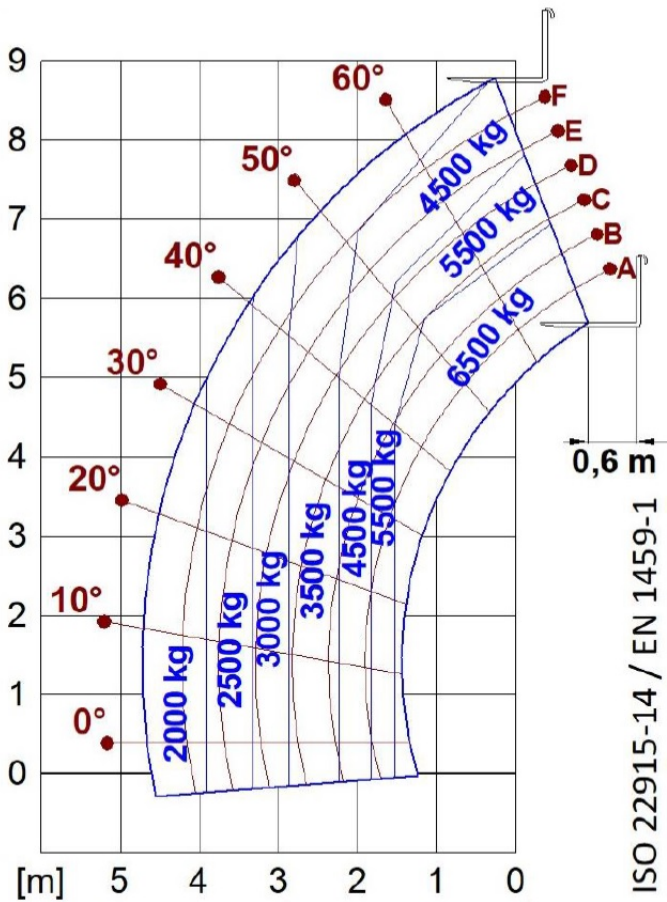
**Configuration**

Suspensions hydropneumatiques de la cabine CS	—	●	●
Suspensions hydropneumatiques BSS	●	●	●
Suspensions hydropneumatiques EAS	—	—	—
Phares de travail sur cabine	●	●	●
Store pare-soleil en cabine	●	●	●
Tac-lock	●	●	●
Prédisposition nacelle	—	—	—
Deux fourches flottantes	●	●	●
Pédale de l'Inching	●	●	●
Quatre roues motrices	●	●	●
Quatre roues directrices	●	●	●
Trois types de braquage	●	●	●
Pneus standard			
Pneus OPT			
Stabilisateurs à contrôle hydraulique	—	—	—
Rotation de la tourelle	—	—	—
Homologation européenne tracteur agricole	○	○	○
Freins pneumatiques (ton)	○	○	○
Freins hydrauliques (ton)	○	○	○
PTO			
Fixation à 3 points			

— not available

● standard

○ optional



Dimensions



	TF65.9T-170-HF	TF65.9TCS-170-HF	TF65.9TCS-170-CVTRONIC-HF
A - Longueur	5260	1270	1270
C - Empattement	3050	4660	4660
F - Gare du sol	440	440	440
H - Largeur	2400	2400	2400
M - Largeur de la cabine	1010	1010	1010
P - Hauteur	2510	2510	2510
R - Rayon de braquage des roues	4560	4560	4560
S - Rayon de braquage aux fourches	5325	5325	5325

Your Merlo dealer

MERLO S.P.A.

Via Nazionale, 9

12010 S. Defendente di Cervasca, (Cuneo) Italia

Tel. +39 0171 614111

Fax +39 0171 684101

info@merlo.com

www.merlo.com



