

Manipuladores telescópicos Giratorios

Roto 50.35



**PERFORMANCE AND FEATURES****ROTO50.35SPPLUS-CVTRONIC****Prestaciones**

Masa total en vacío (kg)	23350
Máxima capacidad (kg)	4950
Altura de elevación (m)	34
Voladizo máximo (m)	27
Altura de elevación con la carga máxima (m)	13.9
Voladizo con la carga máxima (m)	10.1
Carga en la máxima altura de elevación (kg)	2000
Carga máxima del voladizo (kg)	500
Traslación lateral del brazo (mm)	-
Nivelación del chasis (%)	+/-12, +/-4
Secciones de los brazos	5

Powertrain

Motor	FPT NEF45
Cilindrada / cilindros	4500/4
Potencia del motor (kW/HP)	125/170
Tecnología anti-contaminación	Stage V - DOC + DPf+ SCR
Ventiladores reversibles	-
Velocidad máxima (km/h)	40
Depósito de combustible (l)	150
Depósito de AdBlue (l)	43
Transmisión hidrostática	CVTronic
EPD	STD
Joystick autoacelerante	STD
Ejes	Axial
Reductores	Epicicloidial
Frenos	Bañados en Aceite

Hidraulica

Bomba hidráulica	2 - LS + FS
Caudal / presión (l / min-bar)	158+100 - 260
Depósito del aceite hidráulico (l)	220
Toma hidráulica en el cabezal del brazo	●
Toma hidráulica trasera	

Cabina

Cabina	PREMIUM
ASCS	Completo
Cabina FOPS II	●
Cabina ROPS	●
Mandos	Joystick electrónico
Cabina inclinable	●
Sistema de inversión	Dual reverse

Configuración

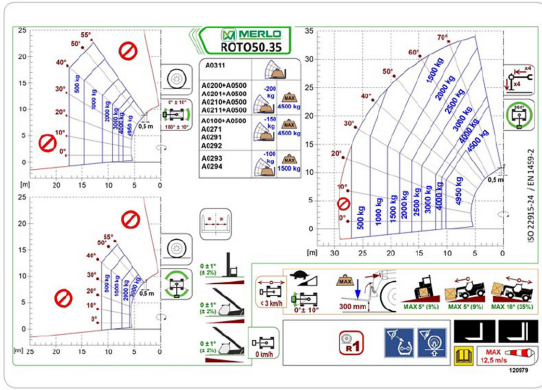
Suspensiones hidroneumáticas de la cabina CS	-
Suspensiones hidroneumáticas BSS	○
Suspensiones hidroneumáticas EAS	●
Faros de trabajo sobre cabina	●
Cortina parasol en cabina	●
Tac-lock	●
Predisposición para plataforma de trabajo	●
Dos horquilla flotantes	●
Pedal del Inching	-
Cuatro ruedas motrices	●
Cuatro ruedas de directrices	●
Tres tipos de dirección	●
Neumáticos estándar	
Neumáticos OPT	
Estabilizadores de control hidráulico	
Rotación de la torreta	
Homologación tractor agrícola europeo	
Frenos neumáticos (ton)	
Frenos hidráulicos (ton)	
PTO	
Enganche de 3 puntos	



- not available
- standard
- optional



LUMI 12013-PM5503R-3M1 (EROWOM) 22



22

Dimensiones



	ROTO50.35PLUS-CVTRONIC		
A - Longitud	8590		
C - Distancia entre ejes	3780		
F - Despeje del terreno	315		
H - Ancho	2540		
M - Ancho de cabina	1010		
P - Altura	3325		
R - Radio de giro en las ruedas	4840		
S - Radio de giro en las horquillas	7130		

Your Merlo dealer

MERLO S.P.A.

Via Nazionale, 9

12010 S. Defendente di Cervasca, (Cuneo) Italia

Tel. +39 0171 614111

Fax +39 0171 684101

info@merlo.com

www.merlo.com



