

Telescópicos Estabilizados

Turbofarmer 35.11





PERFORMANCE AND FEATURES

TF35.11TT-145

Prestaciones

Masa total en vacío (kg)	9100
Máxima capacidad (kg)	3500
Altura de elevación (m)	11
Voladizo máximo (m)	7.8
Altura de elevación con la carga máxima (m)	9
Voladizo con la carga máxima (m)	2
Carga en la máxima altura de elevación (kg)	2500
Carga máxima del voladizo (kg)	1000
Traslación lateral del brazo (mm)	+/- 310
Nivelación del chasis (%)	+/- 8
Secciones de los brazos	3

Powertrain

Motor	Deutz TCD3.6
Cilindrada / cilindros	3600/4
Potencia del motor (kW/HP)	105/143
Tecnología anti-contaminación	Stage V - SCR + DPF + DOC
Ventiladores reversibles	●
Velocidad máxima (km/h)	40
Depósito de combustible (l)	140
Depósito de AdBlue (l)	18
Transmisión hidrostática	YES - 2V
EPD	STD
Joystick autoacelerante	STD
Ejes	A portal
Reductores	RR 700
Frenos	Discos secos

Hidráulica

Bomba hidráulica	LS + FS
Caudal / presión (l / min-bar)	150-250
Depósito del aceite hidráulico (l)	100
Toma hidráulica en el cabezal del brazo	●
Toma hidráulica trasera	○

Cabina

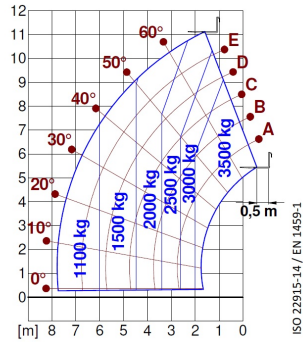
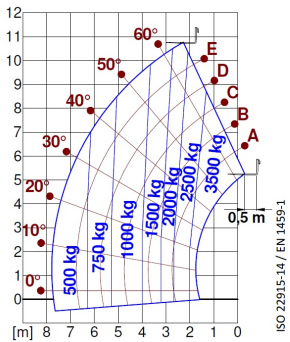
Cabina	ECO
ASCS	Light
Cabina FOPS II	●
Cabina ROPS	●
Mandos	Joystick electrónico
Cabina inclinable	—
Sistema de inversión	Dual reverse

Configuración

Suspensiones hidroneumáticas de la cabina CS	—
Suspensiones hidroneumáticas BSS	○
Suspensiones hidroneumáticas EAS	—
Faros de trabajo sobre cabina	●
Cortina parasol en cabina	○
Tac-lock	●
Predisposición para plataforma de trabajo	○
Dos horquilla flotantes	●
Pedal del Inching	●
Cuatro ruedas motrices	●
Cuatro ruedas de directrices	●
Tres tipos de dirección	●
Neumáticos estándar	—
Neumáticos OPT	—
Estabilizadores de control hidráulico	—
Rotación de la torreta	—
Homologación tractor agrícola europeo	○
Frenos neumáticos (ton)	○
Frenos hidráulicos (ton)	○
PTO	—
Enganche de 3 puntos	—



- not available
- standard
- optional



Dimensiones



	TF35.11TT-145		
A - Longitud	5150		
C - Distancia entre ejes	2810		
F - Despeje del terreno	460		
H - Ancho	2310		
M - Ancho de cabina	1010		
P - Altura	2530		
R - Radio de giro en las ruedas	3985		
S - Radio de giro en las horquillas	5200		

Your Merlo dealer

MERLO S.P.A.

Via Nazionale, 9

12010 S. Defendente di Cervasca, (Cuneo) Italia

Tel. +39 0171 614111

Fax +39 0171 684101

info@merlo.com

www.merlo.com



