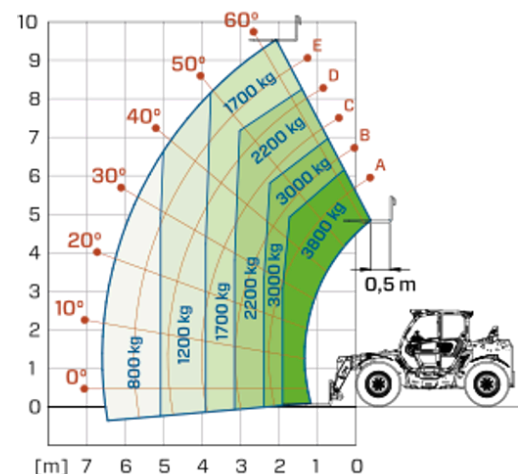


Telescopici Media Capacità

AREA NORMATIVA: EU
TF38.10

MERLO



MODELLO	TF38.10-116	TF38.10-136	TF38.10CS-116	TF38.10CS-136	TF38.10CS-136-CVT
Lunghezza (mm)	4785	4785	4785	4785	4785
Passo (mm)	2840	2840	2840	2840	2840
Franco da terra (mm)	460	460	460	460	460
Larghezza (mm)	2310	2310	2310	2310	2310
Larghezza cabina (mm)	1010	1010	1010	1010	1010
Altezza (mm)	2540	2540	2540	2540	2540
Raggio di sterzo alle forche (mm)	4800	4800	4800	4800	4800

MODELLO	TF38.10-116	TF38.10-136	TF38.10CS-116	TF38.10CS-136	TF38.10CS-136-CVT
PRESTAZIONI					
Massa totale a vuoto (kg)	8400	8400	8600	8600	8600
Massima portata (kg)	3800	3800	3800	3800	3800
Altezza di sollevamento (m)	9.5	9.5	9.5	9.5	9.5
Massimo sbraccio (m)	6.6	6.6	6.6	6.6	6.6
Traslazione laterale del braccio (mm)	—	—	—	—	—
Livellamento del telaio (%)	—	—	—	—	—
Sezioni braccio	3	3	3	3	3
POWERTRAIN					
Motore	PERKINS 904	PERKINS 904	PERKINS 904	PERKINS 904	DEUTZ TCD 3.6
Cilindrata / Cilindri (l)	3.6/4	3.6/4	3.6/4	3.6/4	3.6/4
Potenza motore (kW/HP)	85.9/116.8	100/136	85.9/116.8	100/136	100/136
Tecnologia anti-inquinamento	Stage V - SCR + DOC + DPF	Stage V - SCR + DOC + DPF	Stage V - SCR + DOC + DPF	Stage V - SCR + DOC + DPF	Stage V - SCR + DOC + DPF
Ventola reversibile	●	●	●	●	●
Velocità massima (km/h)	40	40	40	40	40
Serbatoio carburante (l)	140	140	140	140	140
Serbatoio AdBlue (l)	16	16	16	16	16
Trasmissione idrostatica EPD	●	●	●	●	CVTronic
Joystick elettronico	●	●	●	●	●
Assali	A portale	A portale	A portale	A portale	A portale
Freni macchina	A disco a secco	A disco a secco	A disco a secco	A disco a secco	A disco a secco
IDRAULICA					
Portata/Pressione (l/min - bar)	151-250	139-250	151-250	139-250	139-250
Serbatoio olio idraulico (l)	100	100	100	100	100
CABINA					
ASCS	Light	Light	Light	Light	Light
Cabina FOPS/ROPS	●	●	●	●	●
Cabina Basculante	—	—	—	—	—
CONFIGURAZIONE					
Sospensione su cabina	—	—	●	●	●
Sospensioni su assale	—	—	—	—	—
Trazione integrale	●	●	●	●	●
Tre modi di sterzata	●	●	●	●	●
Pneumatici standard	400/70-24"	400/70-24"	400/70-24"	400/70-24"	400/70-24"
Stabilizzatori	—	—	—	—	—
Rotazione torretta	—	—	—	—	—
PTO (rpm)	—	—	—	—	—
Attacco a tre punti (kg)	—	—	—	—	—

— NON DISPONIBILE • ● DI SERIE • ○ OPZIONALE

Il vostro concessionario Merlo



MERLO S.P.A.

Via Nazionale, 9
12010 S. Defendente di Cervasca, (Cuneo) Italia
Tel. +39 0171 614111

info@merlo.com www.merlo.com

Release 2/07/2026 - 9:24

Dati, caratteristiche e illustrazioni contenute in questo documento sono indicative e non impegnative. La Merlo S.p.A. persegue una politica di continua ricerca e sviluppo pertanto i prodotti possono presentare caratteristiche diverse da quelle descritte o subire modifiche senza preavviso da parte nostra. I prodotti illustrati possono includere equipaggiamenti opzionali.