

# Telescopici Alta Capacità

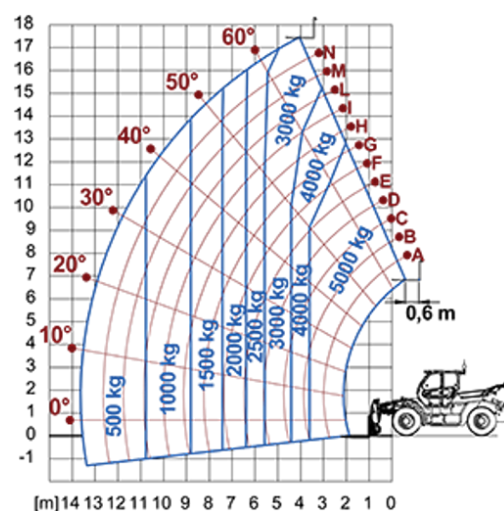
AREA NORMATIVA: EU

P50.18HM

**MERLO**



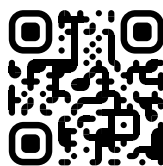
MODELLO	P50.18HM
A - Lunghezza (mm)	6230
C - Passo (mm)	3290
F - Franco da terra (mm)	450
H - Larghezza (mm)	2520
M - Larghezza cabina (mm)	1010
P - Altezza (mm)	2850
S - Raggio di sterzo alle forche (mm)	5480



MODELLO	P50.18HM
<b>PRESTAZIONI</b>	
Massa totale a vuoto (kg)	16250
Massima portata (kg)	5000
Altezza di sollevamento (m)	17.9
Massimo sbraccio (m)	13
Traslazione laterale del braccio (mm)	+/- 440
Livellamento del telaio (%)	+/-8
Sezioni braccio	4
<b>POWERTRAIN</b>	
Motore	FPT NEF45
Cilindrata / Cilindri (l)	4.5/4
Potenza motore (kW/HP)	125/170
Tecnologia anti-inquinamento	Stage V - SCR + DOC + DPF
Ventola reversibile	—
Velocità massima (km/h)	40
Serbatoio carburante (l)	150
Serbatoio AdBlue (l)	43
Trasmissione idrostatica EPD	CVTronic
Joystick elettronico	●
Assali	Assiali
Freni macchina	In bagno d'olio
<b>IDRAULICA</b>	
Portata/Pressione (l/min - bar)	158-230
Serbatoio olio idraulico (l)	149
<b>CABINA</b>	
ASCS	Completo
Cabina FOPS/ROPS	●
Cabina Basculante	—
<b>CONFIGURAZIONE</b>	
Sospensione su cabina	—
Sospensioni su assale	—
Trazione integrale	●
Tre modi di sterzata	●
Pneumatici standard	17.5-25"
Stabilizzatori	—
Rotazione torretta	—
PTO (rpm)	—
Attacco a tre punti (kg)	—

— NON DISPONIBILE • ● DI SERIE • ○ OPZIONALE

**Il vostro concessionario Merlo**



**MERLO S.P.A.**

Via Nazionale, 9  
12010 S. Defendente di Cervasca, (Cuneo) Italia  
Tel. +39 0171 614111

info@merlo.com www.merlo.com

Release 3/11/2025 - 10:18

Dati, caratteristiche e illustrazioni contenute in questo documento sono indicative e non impegnative. La Merlo S.p.A. persegue una politica di continua ricerca e sviluppo pertanto i prodotti possono presentare caratteristiche diverse da quelle descritte o subire modifiche senza preavviso da parte nostra. I prodotti illustrati possono includere equipaggiamenti opzionali.