

Télescopiques Rotatifs

ROTO50.30SPLUSEE4

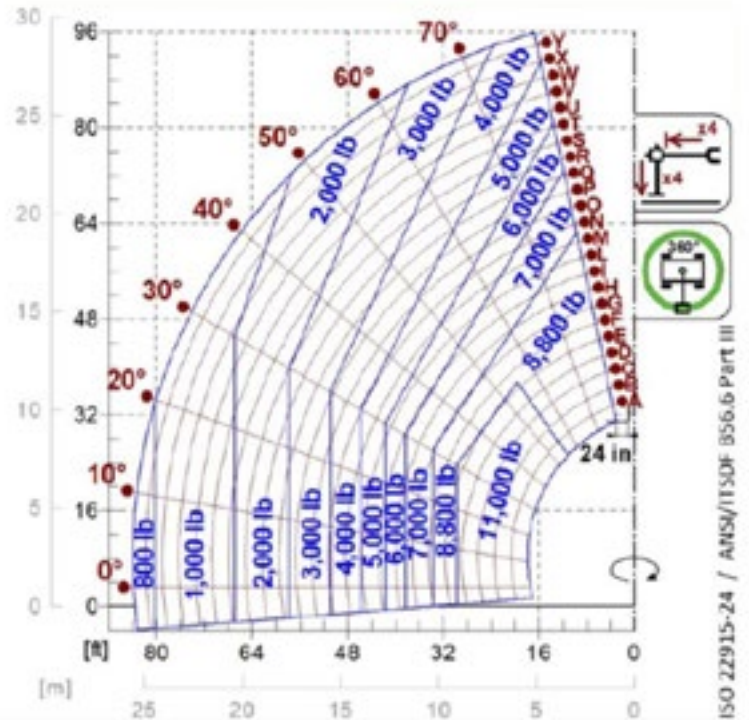
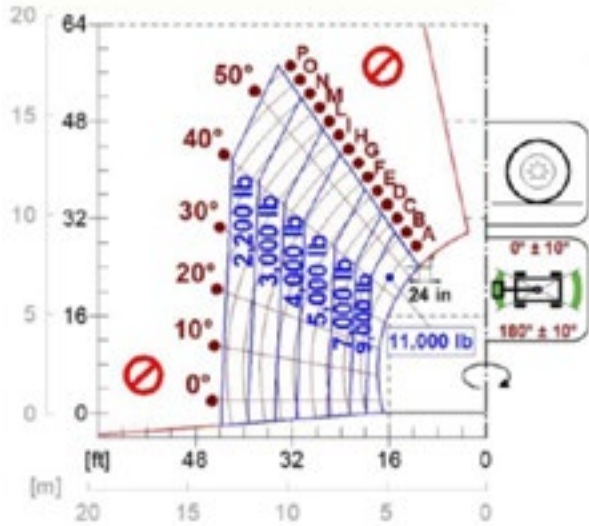




CARACTERISTIQUES	ROTO50.30SPLUSEE4		
Performances			
Masse totale à vide (lb)	45195		
Charge maximale (lb)	11000		
Hauteur de levage (ft)	95' 8"		
Portée maximale (ft)	83' 3"		
Hauteur maximale de portée (ft)	37' 5"		
Détente à la portée maximale (ft)	29' 5"		
Portée à la hauteur maximale (lb)	4000		
Portée à la détente maximale (lb)	800		
Déport latéral de la flèche (inch)	-		
Correcteur de dévers (%)	± 12; ± 4		
Sections de la flèche	5		
Groupe moto-propulseur			
Moteur turbo	FPT NEF45		
Cylindrée / cylindres	4500/4		
Puissance du moteur (kW / ch.)	125/170		
Technologie antipollution	TIER 4 - SCR + DOC		
Ventilateur réversible	-		
Vitesse maximale (mph)	25		
Réservoir de carburant (gal)	39.6		
Réservoir d'AdBlue (gal)	11.4		
Transmission hydrostatique	● - 2V		
EPD	●		
Joystick autoaccélérateur	●		
Essieux - Réducteurs	Axial - Planétaire		
Freins de la machine	Disques secs		
Frein de stationnement automatique	●		
Hydraulique			
Pompe hydraulique	2 - LS + FS		
Débit - pression (gal/min - psi)	36,5 + 26,4 - 3626/3336		
Réservoir hydraulique	31.7		
Sortie hydraulique au sommet de la flèche	●		
Sorties hydrauliques arrière	-		
Cabine			
Équipement de la cabine	Premium		
ASCS Adaptive Stability Control System	Complet		
Cabine FOPS II	●		
Cabine ROPS	●		
Commandes de la cabine	Joystick électronique		
Cabine basculante	●		
Inverseur	Dual Reverse		
Configuration			
Suspension sur la cabine	-		
Suspension sur la flèche	○		
Suspension sur l'essieu	●		
Feux de travail sur la cabine	○		
Rideau pare-soleil	●		
Tac-lock	●		
Prédisposition de la nacelle	●		
Deux fourches flottantes	●		
Contrôle de l'avance pas-à-pas (inching)	-		
Traction intégrale	●		
Braquage sur les 4 roues	●		
Trois modes directionnels	●		
Pneumatiques standards	445/65-R22.5		
Pneumatiques optionnels	-		
Stabilisateurs	Multiposition		
Rotation de la tourelle	continue		
Homologation en tracteur agricole	-		
Homologation avec freinage PNEUMATIQUE	-		
Homologation avec freinage HYDRAULIQUE	-		
PDF	-		
Attelage à 3 points	-		

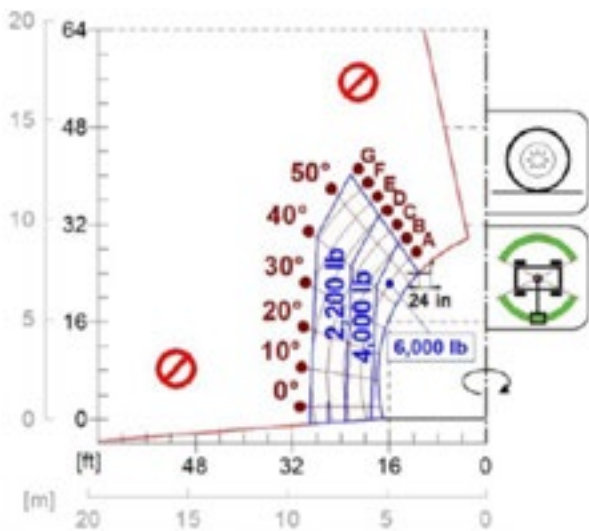
- non disponible
● de série
○ en option

Diagrammes de charge



ISO 22915-24 / ANSI/ITSDF B56.6 Part III

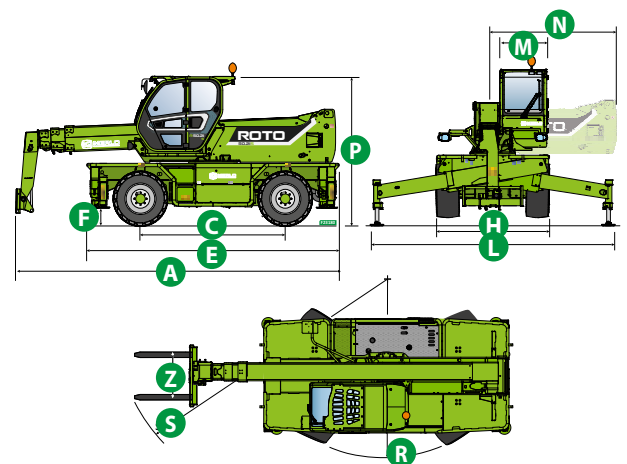
ROTO50.30PLUSEE4

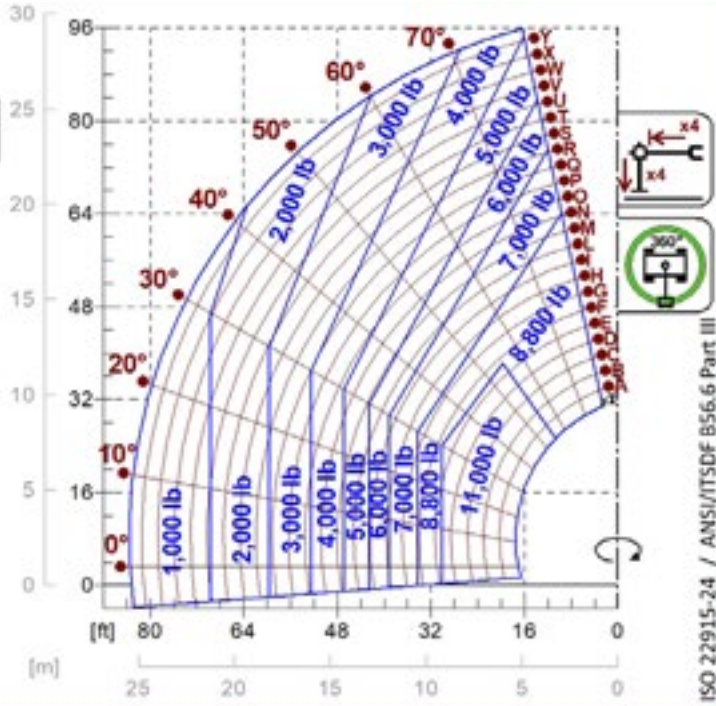


Dimensions

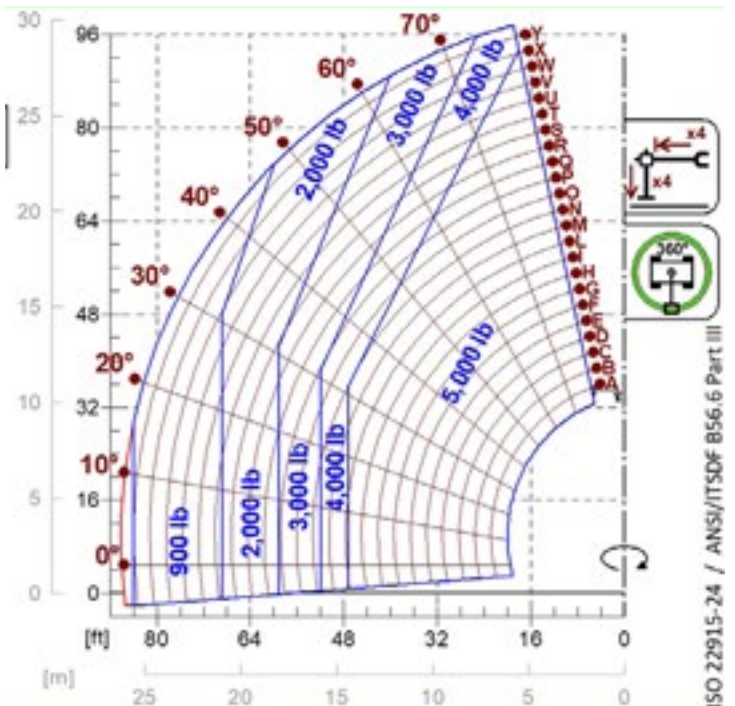


	ROTO 50.30		
A (inch)	306.7		
C (inch)	126.0		
E (inch)	221.3		
F (inch)	11.4		
H (inch)	98.0		
L (inch)	207.1		
M (inch)	39.8		
N (inch)	124.8		
P (inch)	124.4		
R (inch)	177.2		
S (inch)	266.5		
Z (inch)	33.5		

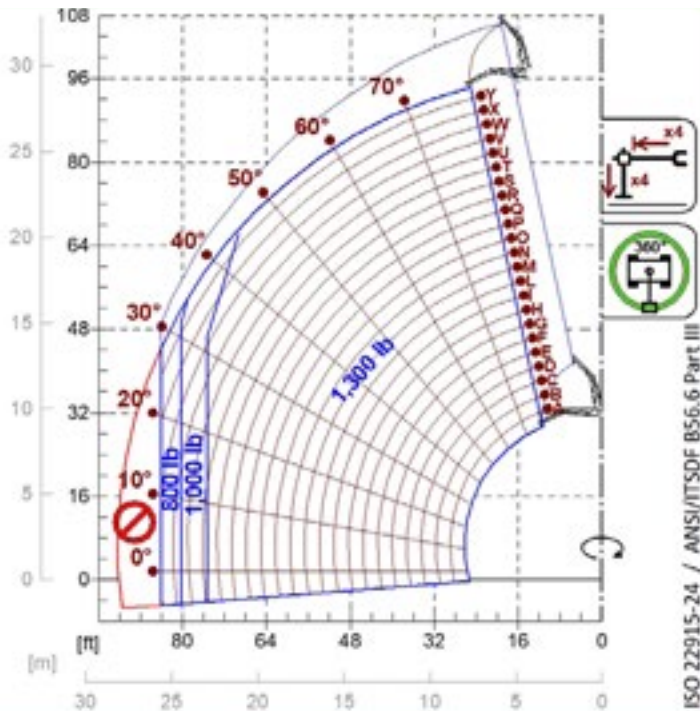




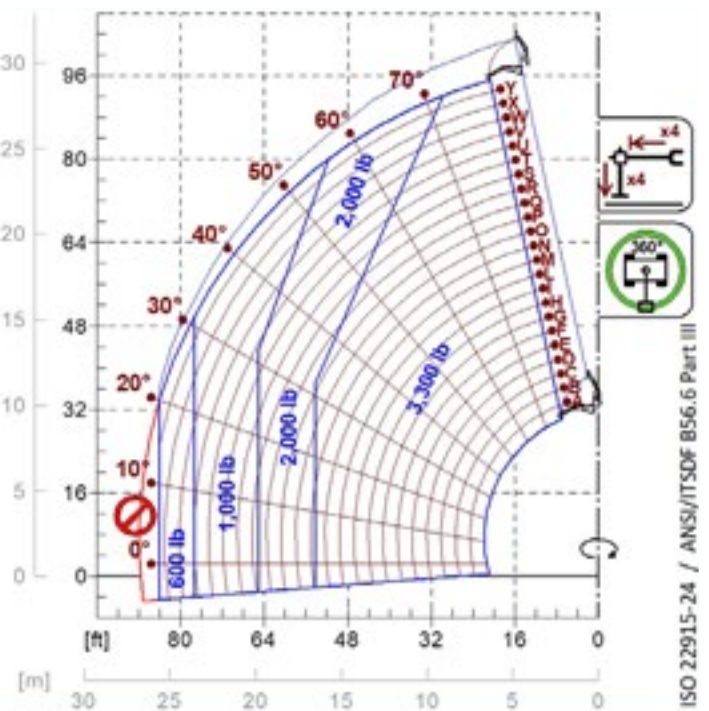
A1000



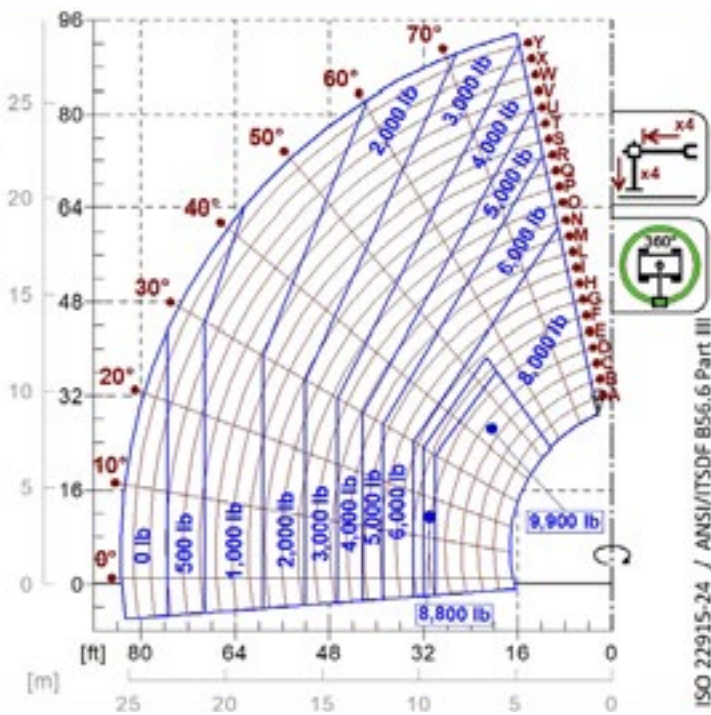
A1118B



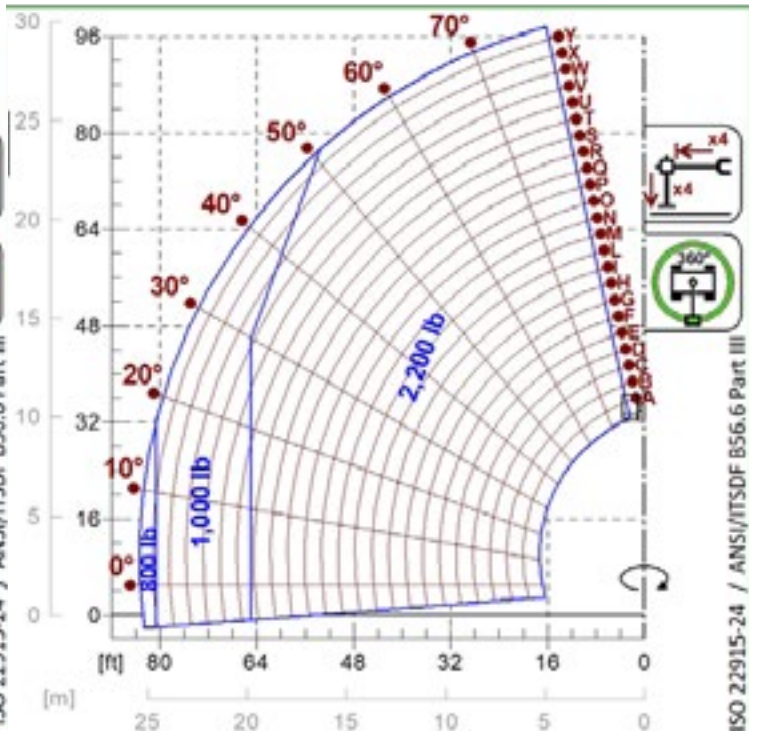
A1200B
A1300B



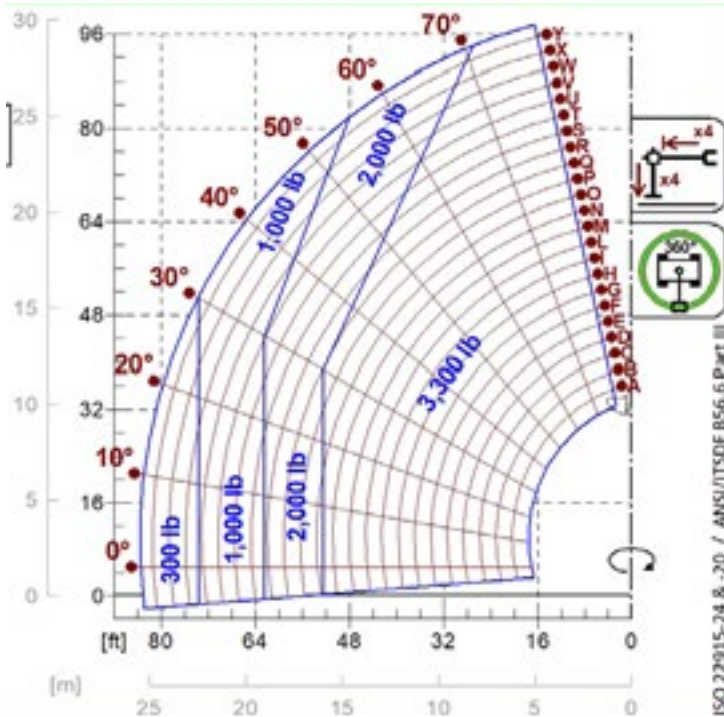
A1210B
A1310B



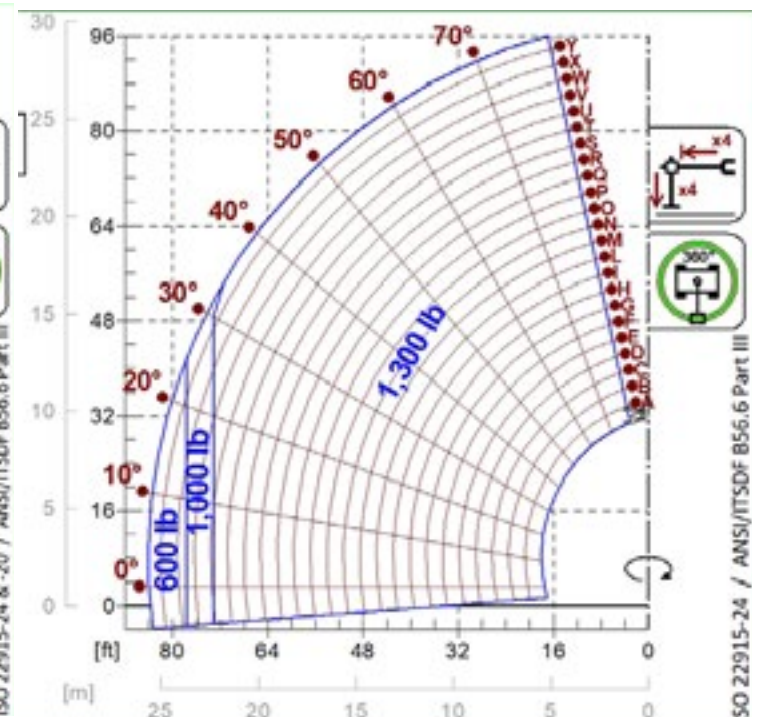
A2765
A2766



A1900



A0844



A2210

Votre concessionnaire Merlo



ROTO50.30SPLUSEE4:

MA00849 - VIN: D0003460 - SAV: D041143 - 28/10/2020

MERLO S.P.A.

Via Nazionale, 9

12010 S. Defendente di Cervasca, (Cuneo) Italia

Tel. +39 0171 614111

Fax +39 0171 684101

info@merlo.com

www.merlo.com

