

Tracteurs Télescopiques

Domaine de réglementation:

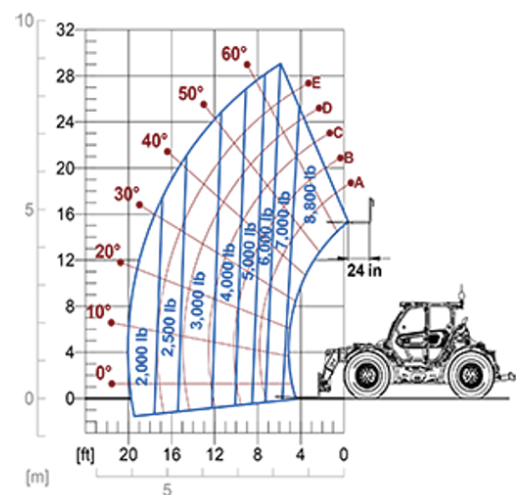
NA

MF44.9

MERLO



MODÈLE	MF44.9CS-170-CVT
A - Longueur (in)	219
C - Empattement (in)	116
F - Garde au sol (in)	17
H - Largeur (in)	94
M - Largeur cabine (in)	40
P - Hauteur (in)	102
S - Rayon de braquage aux fourches (in)	198



MODÈLE	MF44.9CS-170-CVT
PERFORMANCE	
Masse totale à vide (lb)	21010
Capacité maximale (lb)	8800
Hauteur de levage (ft)	29'
Envergure maximale (ft)	19'
Déport latéral de la flèche (in)	—
Mise à niveau du châssis (%)	+/- 8
Sections de bras	3
POWERTRAIN	
Moteur	FPT NEF45
Cylindrée / cylindres	4.5/4
Puissance moteur (kW/HP)	125/170
La technologie anti-pollution	Stage V - SCR + DOC + DPF
Ventilateurs à pales réversibles	○
Vitesse maximale (mph)	25
Réservoir de carburant (gal)	37
Réservoir de AdBlue (l)	4.8
Transmission hydrostatique	CVTronic
Joystick électronique	●
Essieux	Axial
Freins	Disques secs
HYDRAULIQUE	
Débit / pression (gal/min-psi)	40-3045
Réservoir d'huile hydraulique (gal)	26.4
CABINE	
ASCS	Complet
Cabine FOPS/ROPS	●
Cabine inclinable	—
CONFIGURATION	
Suspensions hydropneumatiques de la cabine CS	●
Suspensions hydropneumatiques EAS	—
Quatre roues motrices	●
Trois types de braquage	●
Pneus standard	500/70-24"
Stabilisateurs à contrôle hydraulique	—
Rotation de la tourelle	—
Blocage du différentiel	—
PDF (rpm)	540/1000
Fixation à 3 points (lb)	CAT III - 15432 Lb

— NOT AVAILABLE • ● STANDARD • ○ OPTIONAL

Votre concessionnaire Merlo



MERLO S.P.A.

Via Nazionale, 9

12010 S. Defendente di Cervasca, (Cuneo) Italia

Tel. +39 0171 614111

info@merlo.com www.merlo.com

Release 19/05/2026 - 12:16

Les données, spécifications et illustrations contenues dans ce document sont données à titre indicatif et n'ont pas de valeur contractuelle. Merlo S.p.A. suit une politique de recherche et de développement continu ; par conséquent, les produits peuvent différer de ceux décrits ou être modifiés sans préavis. Les produits présentés peuvent inclure des équipements optionnels.