

Telescópicos Estabilizados

Panoramic 40.13



**PERFORMANCE AND FEATURES****P40.13****P40.13CSTOP****P40.13PLUS****Prestaciones**

Masa total en vacío (kg)	9300	9650	9300
Máxima capacidad (kg)	4000	4000	4000
Altura de elevación (m)	12.5	12.5	12.5
Voladizo máximo (m)	8.74	8.74	8.74
Altura de elevación con la carga máxima (m)	10.9	10.9	10.9
Voladizo con la carga máxima (m)	3.3	3.3	3.3
Carga en la máxima altura de elevación (kg)	3500	3500	3500
Carga máxima del voladizo (kg)	1000	1000	1000
Traslación lateral del brazo (mm)	+/- 340	+/- 340	+/- 340
Nivelación del chasis (%)	+/- 8	+/- 8	+/- 8
Secciones de los brazos	3	3	3

Powertrain

Motor	Kohler KDI 2504	Perkins 904J	Perkins 904J
Cilindrada / cilindros	2500/4	3600/4	3600/4
Potencia del motor (kW/HP)	55,4/75,1	85,9/115	85,9/115
Tecnología anti-contaminación	Stage V - DOC + DPF	Stage V - SCR + DPF + DOC	Stage V - SCR + DPF + DOC
Ventiladores reversibles	●	●	●
Velocidad máxima (km/h)	33	40	40
Depósito de combustible (l)	140	140	140
Depósito de AdBlue (l)	-	18	18
Transmisión hidrostática	YES - 2V	TOP- 2V	YES - 2V
EPD	STD	STD	STD
Joystick autoacelerante	STD	STD	STD
Ejes	A portal	A portal	A portal
Reductores	RR 700	RR 700	RR 700
Frenos	Discos secos	Discos secos	Discos secos

Hidráulica

Bomba hidráulica	LS	LS + FS	LS
Caudal / presión (l / min-bar)	104 - 250	145 - 250	104 - 250
Depósito del aceite hidráulico (l)	100	100	100
Toma hidráulica en el cabezal del brazo	●	●	●
Toma hidráulica trasera	○	○	○

Cabina

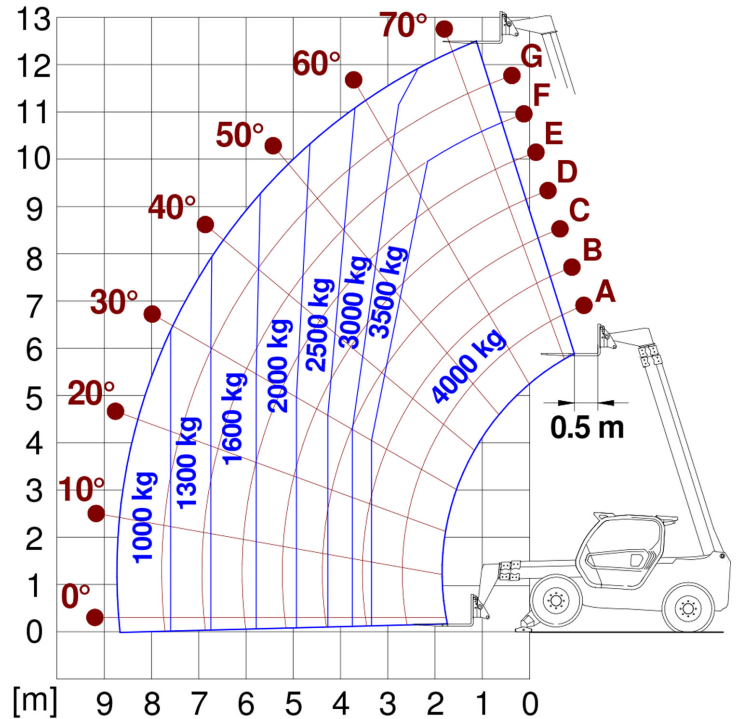
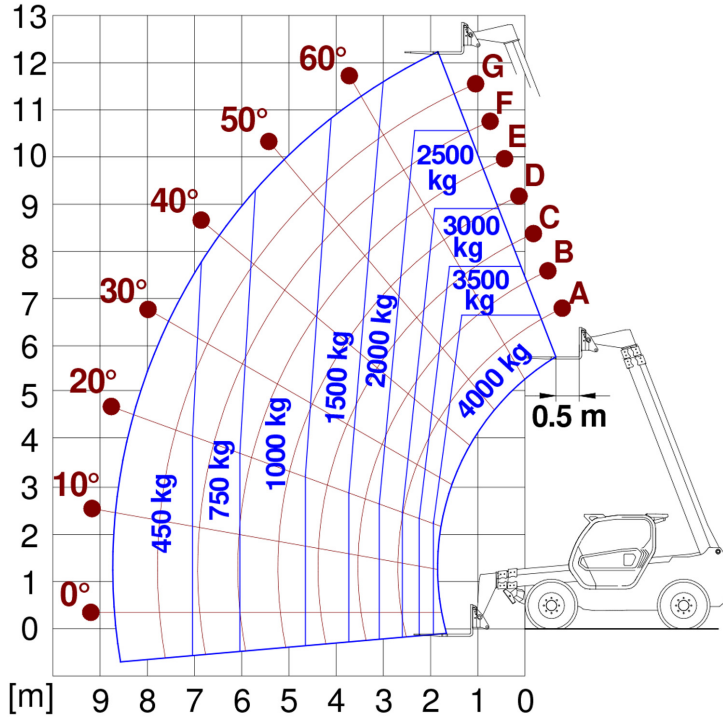
Cabina	ECO	ECO	ECO
ASCS	Light	Completo	Completo
Cabina FOPS II	●	●	●
Cabina ROPS	●	●	●
Mandos	Joystick electrónico	Joystick electrónico	Joystick electrónico
Cabina inclinable	—	—	—
Sistema de inversión	Dual reverse	Dual reverse	Dual reverse

Configuración

Suspensiones hidroneumáticas de la cabina CS	—	●	—
Suspensiones hidroneumáticas BSS	○	○	○
Suspensiones hidroneumáticas EAS	—	—	—
Faros de trabajo sobre cabina	○	○	○
Cortina parasol en cabina	○	○	○
Tac-lock	●	●	●
Predisposición para plataforma de trabajo	○	○	○
Dos horquilla flotantes	●	●	●
Pedal del Inching	●	●	●
Cuatro ruedas motrices	●	●	●
Cuatro ruedas de directrices	●	●	●
Tres tipos de dirección	●	●	●
Neumáticos estándar			
Neumáticos OPT			
Estabilizadores de control hidráulico			
Rotación de la torreta	—	—	—
Homologación tractor agrícola europeo	—	—	—
Frenos neumáticos (ton)	—	—	—
Frenos hidráulicos (ton)	—	—	—
PTO			
Enganche de 3 puntos			



- not available
- standard
- optional



Dimensiones



	P40.13	P40.13CSTOP	P40.13PLUS
A - Longitud	5410	1690	1690
C - Distancia entre ejes	2810	4260	4260
F - Despeje del terreno	375	375	375
H - Ancho	2240	2240	2240
M - Ancho de cabina	1010	1010	1010
P - Altura	2425	2425	2425
R - Radio de giro en las ruedas	3920	3920	3920
S - Radio de giro en las horquillas	4940	4940	4940

Your Merlo dealer

MERLO S.P.A.

Via Nazionale, 9

12010 S. Defendente di Cervasca, (Cuneo) Italia

Tel. +39 0171 614111

Fax +39 0171 684101

info@merlo.com

www.merlo.com



