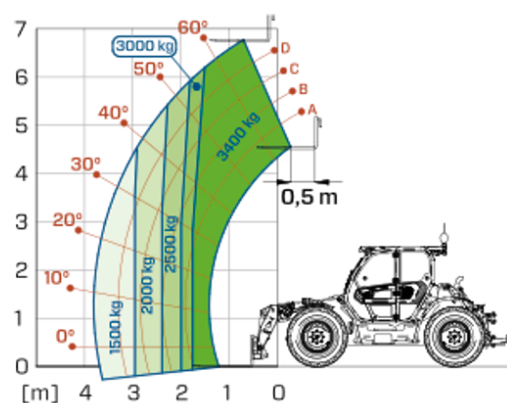


Tractores Telescópicos

Área de regulación: EU
MF34.7

MERLO



MODELO	MF34.7-140	MF34.7CS-140	MF34.7CS-140-CVT
A - Longitud (mm)	5440	5440	5440
C - Distancia entre ejes (mm)	2850	2850	2850
F - Despeje del terreno (mm)	430	430	430
H - Ancho (mm)	2240	2240	2240
M - Ancho cabina (mm)	1010	1010	1010
P - Altura (mm)	2485	2485	2485
S - Radio de giro en las horquillas (mm)	4900	4900	4900

MODELO	MF34.7-140	MF34.7CS-140	MF34.7CS-140-CVT
PRESTACIONES			
Masa total en vacío (kg)	7900	8000	8000
Máxima capacidad (kg)	3400	3400	3400
Altura de elevación (m)	6.8	6.8	6.8
Voladizo máximo (m)	3.8	3.8	3.8
Traslación lateral del brazo (mm)	—	—	—
Nivelación del chasis (%)	+/-8	+/-8	+/-8
Secciones de los brazos	2	2	2
POWERTRAIN			
Motor	DEUTZ TCD3.6	DEUTZ TCD3.6	DEUTZ TCD3.6
Cilindrada / cilindros (l)	3.6/4	3.6/4	3.6/4
Potencia del motor (kW/HP)	100/136	100/136	100/136
Tecnología anti-contaminación	Stage V - SCR + DOC + DPF	Stage V - SCR + DOC + DPF	Stage V - SCR + DOC + DPF
Ventiladores reversibles	○	○	○
Velocidad máxima (km/h)	40	40	40
Depósito de combustible (l)	140	140	140
Depósito de AdBlue (l)	18	18	18
Transmisión hidrostática EPD	●	●	CVTTronic
Joystick electrónico	●	●	●
Ejes	Axial	Axial	Axial
Frenos	Discos secos	Discos secos	Discos secos
HIDRAULICA			
Caudal / presión (l / min-bar)	145-210	145-210	145-210
Depósito del aceite hidráulico (l)	100	100	100
CABINA			
ASCS	Light	Light	Light
Cabina FOPS/ROPS	●	●	●
Cabina inclinable	—	—	—
CONFIGURACIÓN			
Suspensiones hidroneumáticas de la cabina CS	—	●	●
Suspensiones hidroneumáticas EAS	—	—	—
Cuatro ruedas motrices	●	●	●
Tres tipos de dirección	●	●	●
Neumáticos estándar	460/70-24"	460/70-24"	460/70-24"
Estabilizadores de control hidráulico	—	—	—
Rotación de la torreta	—	—	—
TDF (rpm)	540/1000	540/1000	540/1000
Enganche de 3 puntos (kg)	CAT II - 3000 Kg	CAT II - 3000 Kg	CAT II - 3000 Kg

— NOT AVAILABLE • ● STANDARD • ○ OPTIONAL

Tu concesionario Merlo



MERLO S.P.A.
Via Nazionale, 9
12010 S. Defendente di Cervasca, (Cuneo) Italia
Tel. +39 0171 614111
info@merlo.com www.merlo.com
Release 13/02/2026 - 15:57

Los datos, especificaciones e ilustraciones contenidos en este documento son indicativos y no vinculantes. Merlo S.p.A. sigue una política de investigación y desarrollo continuos; por lo tanto, los productos pueden diferir de los descritos o estar sujetos a cambios sin previo aviso. Los productos mostrados pueden incluir equipamiento opcional.