

Stabilizowane podnośniki teleskopowe

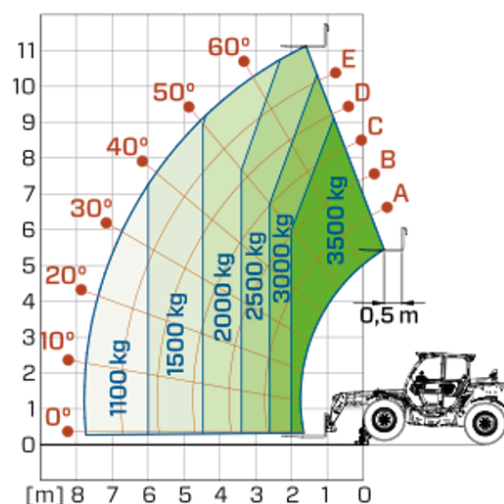
Obszar podlegający
regulacji: EU

P35.11

MERLO



MODEL	P35.11
A - Długość (mm)	5150
C - Rozstaw osi (mm)	2810
F - Czystość gruntu (mm)	460
H - Szerokość (mm)	2310
M - Szerokość kabiny (mm)	1010
P - Wysokość (mm)	2530
S - Promień skrętu widel (mm)	5200



MODEL	P35.11
PERFORMANCE	
Masa całkowita na pusto (kg)	9000
Maksymalny udźwig (kg)	3500
Wysokość podnoszenia (m)	11
Maksymalny zasięg (m)	7.8
Przesuw boczny wysięgnika (mm)	+/- 310
Wyrównywanie poziomu ramą	+/- 8
Sekcje ramię	3
POWERTRAIN	
Silnik	REHLKO 2504
Pojemność skokowa / Cylindry (l)	2.5/4
Moc silnika (kW/KM)	55.4/75.1
Technologia ekologiczna	Stage V - DOC + DPF
Wentylator zwrotny do oczyszczania pokrywy silnika	●
Maksymalna prędkość (km/h)	33
Zbiornik paliwa (l)	140
Pojemność zbiornika AdBlue (l)	—
Przekładnia hydrostatyczna EPD	●
Joystick elektro proporcjonalny	●
Osie	Portal
Hamulce	Suche tarcze
HYDRAULICZNY	
Wydatek/ciśnienie (l/min-bar)	117-250
Zbiornik oleju hydraulicznego (l)	100
KABINA	
ASCS	Light
Kabina - FOPS/ROPS	●
Kabina przechyłana - niezależnie	—
KONFIGURACJA	
Amortyzacja kabiny CS	—
Amortyzacja przedniego mostu E.A.S.	—
Napęd na cztery koła	●
Trzy tryby skrętu	●
Opony standardowe	405/70-24"
Stabilizatory ze sterowaniem hydraulicznym	Narrow
Obrót wieżyczki	—
PTO (rpm)	—
Zaczep 3 - punktowy TUZ (kg)	—

— NOT AVAILABLE • ● STANDARD • ○ OPTIONAL

Twój dealer Merlo



MERLO S.P.A.

Via Nazionale, 9

12010 S. Defendente di Cervasca, (Cuneo) Italia

Tel. +39 0171 614111

info@merlo.com www.merlo.com

Release 24/03/2026 - 9:24

Dane, specyfikacje i ilustracje zawarte w niniejszym dokumencie mają charakter orientacyjny i nie są wiążące. Merlo S.p.A. prowadzi politykę ciągłych badań i rozwoju, dlatego produkty mogą różnić się od opisanych lub ulegać zmianom bez wcześniejszego powiadomienia. Przedstawione produkty mogą zawierać wyposażenie opcjonalne.