

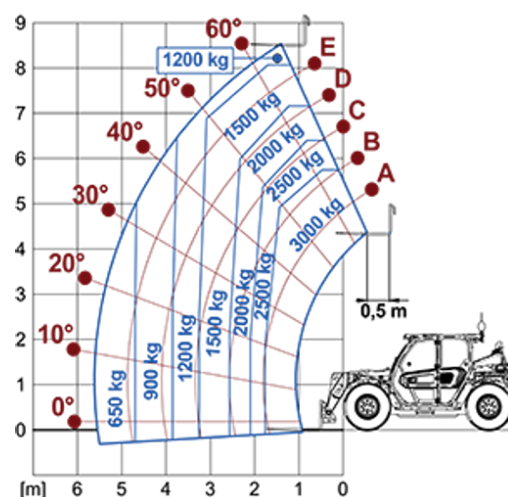
Компактные погрузчики

Область регулирования:

EU

TF30.9

MERLO

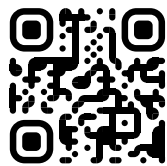


МОДЕЛЬ	TF30.9-G	TF30.9-LG	TF30.9-115	TF30.9-115L
A - Длина (мм)	4330	4330	4330	4330
C - Колесная база (мм)	2740	2740	2740	2740
F - очистка грунта (мм)	290	290	290	290
H - ширина (мм)	2100	2100	2100	2100
M - Ширина кабины (мм)	1010	1010	1010	1010
P - высота (мм)	2120	2020	2120	2020
S - Радиус поворота у вил (мм)	4660	4660	4660	4660

МОДЕЛЬ	TF30.9-G	TF30.9-LG	TF30.9-115	TF30.9-115L
РАБОЧИЕ ХАРАКТЕРИСТИКИ				
Порожний вес (кг)	7100	7100	7200	7200
Максимальная грузоподъемность (кг)	3000	3000	3000	3000
Высота подъема (м)	8.6	8.6	8.6	8.6
Максимальный вылет (м)	5.7	5.7	5.7	5.7
Боковое смещение стрелы (мм)	—	—	—	—
Поперечное выравнивание шасси (%)	—	—	—	—
Кол-во секций стрелы	3	3	3	3
МЕХАНИКА				
Двигатель	KOHLER 2504	KOHLER 2504	DEUTZ TCD3.6	DEUTZ TCD3.6
Объем / кол-во цилиндров (л)	2.5/4	2.5/4	3.6/4	3.6/4
Мощность (кВт/л.с.)	55.4/75.1	55.4/75.1	85/115	85/115
Система обработки выхлопных газов	Stage V - DOC + DPF	Stage V - DOC + DPF	Stage V - SCR + DOC + DPF	Stage V - SCR + DOC + DPF
Реверсивный вентилятор охлаждения радиаторов	●	●	●	●
Максимальная скорость движения (км/час)	40	40	40	40
Объем топливного бака (л)	85	85	85	85
Объем бака мочевины (л)	—	—	12	12
Гидростатическая трансмиссия EPD	●	●	●	●
Электронный джойстик	—	—	●	●
Мосты	Соосные	Соосные	Соосные	Соосные
Тормозная система	Сухая дисковая	Сухая дисковая	Сухая дисковая	Сухая дисковая
ГИДРАВЛИКА				
Производительность-давление (л/мин - бар)	98-210	98-210	125-210	125-210
Объем бака гидросистемы (л)	85	85	85	85
КАБИНА				
ASCS	—	—	Свет	Свет
Кабина FOPS/ROPS	●	●	●	●
Наклоняемая кабина	—	—	—	—
СПЕЦИФИКАЦИЯ				
Гидропневмоподвеска кабины	—	—	—	—
Гидропневмоподвеска шасси	—	—	—	—
Полный привод	●	●	●	●
Три способа рулевого управления	●	●	●	●
Стандартные колеса	400/70-20"	400/70-20"	400/70-20"	400/70-20"
Аутригеры	—	—	—	—
Вращение кабины	—	—	—	—
ВОМ (грт)	—	—	—	—
Трехточечная навеска (kg)	—	—	—	—

— NOT AVAILABLE • ● STANDARD • ○ OPTIONAL

Ваш дилер Merlo



MERLO S.P.A.
Via Nazionale, 9
12010 S. Defendente di Cervasca, (Cuneo) Italia
Tel. +39 0171 614111
info@merlo.com www.merlo.com
Release 3/11/2025 - 8:11

Данные, характеристики и иллюстрации, содержащиеся в данном документе, носят справочный характер и не являются обязательными. Компания Merlo S.p.A. проводит политику постоянных исследований и разработок, поэтому продукты могут отличаться от описанных или изменяться без предварительного уведомления. Представленные продукты могут включать дополнительное оборудование.