

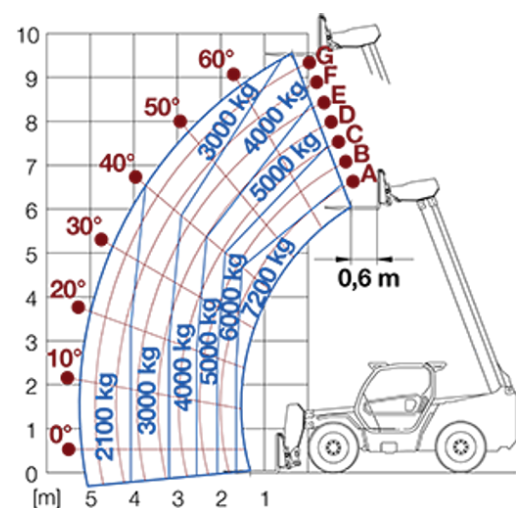
Telescópicos Alta Capacidad

Área de regulación: EE
P72.10

MERLO



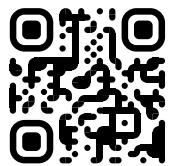
MODELO	P72.10EE
A - Longitud (mm)	5480
C - Distancia entre ejes (mm)	2920
F - Despeje del terreno (mm)	450
H - Ancho (mm)	2310
M - Ancho cabina (mm)	1010
P - Altura (mm)	2500
S - Radio de giro en las horquillas (mm)	4990



MODELO	P72.10EE
PRESTACIONES	
Masa total en vacío (kg)	11150
Máxima capacidad (kg)	7200
Altura de elevación (m)	9.55
Voladizo máximo (m)	5.2
Traslación lateral del brazo (mm)	+/- 250
Nivelación del chasis (%)	+/- 8
Secciones de los brazos	2
POWERTRAIN	
Motor	PERKINS 904
Cilindrada / cilindros (l)	3.6/4
Potencia del motor (kW/HP)	85.9/116.8
Tecnología anti-contaminación	Tier 3
Ventiladores reversibles	●
Velocidad máxima (km/h)	40
Depósito de combustible (l)	140
Depósito de AdBlue (l)	—
Transmisión hidrostática EPD	●
Joystick electrónico	●
Ejes	A portal
Frenos	Discos secos
HIDRAULICA	
Caudal / presión (l / min-bar)	108-250
Depósito del aceite hidráulico (l)	100
CABINA	
ASCS	Completo
Cabina FOPS/ROPS	●
Cabina inclinable	—
CONFIGURACIÓN	
Suspensiones hidroneumáticas de la cabina CS	—
Suspensiones hidroneumáticas EAS	—
Cuatro ruedas motrices	●
Tres tipos de dirección	●
Neumáticos estándar	400/70-24"
Estabilizadores de control hidráulico	—
Rotación de la torreta	—
PTO (rpm)	—
Enganche de 3 puntos (kg)	—

— NOT AVAILABLE • ● STANDARD • ○ OPTIONAL

Tu concesionario Merlo



MERLO S.P.A.

Via Nazionale, 9
12010 S. Defendente di Cervasca, (Cuneo) Italia
Tel. +39 0171 614111

info@merlo.com www.merlo.com

Release 4/11/2025 - 7:59

Los datos, especificaciones e ilustraciones contenidos en este documento son indicativos y no vinculantes. Merlo S.p.A. sigue una política de investigación y desarrollo continuos; por lo tanto, los productos pueden diferir de los descritos o estar sujetos a cambios sin previo aviso. Los productos mostrados pueden incluir equipamiento opcional.