

Chariots Télescopiques Stabilisés

MERLO

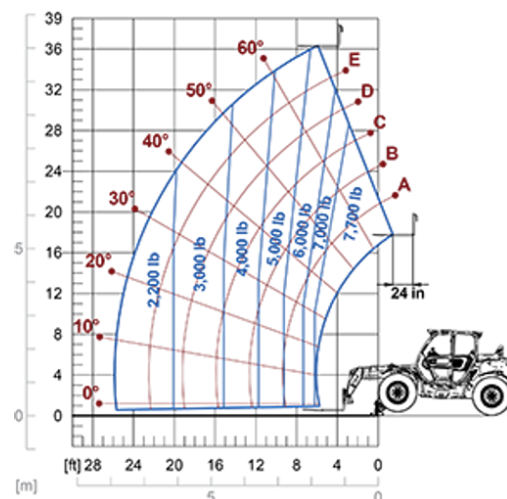
Domaine de réglementation:

NA

P35.11



MODÈLE	P35.11EE4
A - Longueur (in)	203
C - Empattement (in)	111
F - Garde au sol (in)	18
H - Largeur (in)	91
M - Largeur cabine (in)	40
P - Hauteur (in)	100
S - Rayon de braquage aux fourches (in)	205



MODÈLE	P35.11EE4
PERFORMANCE	
Masse totale à vide (lb)	19841
Capacité maximale (lb)	7700
Hauteur de levage (ft)	36'
Envergure maximale (ft)	25'
Déport latéral de la flèche (in)	+/- 12.2
Mise à niveau du châssis (%)	+/- 8
Sections de bras	3
POWERTRAIN	
Moteur	REHLKO 2504
Cylindrée / cylindres	2.5/4
Puissance moteur (kW/HP)	55.4/75.1
La technologie anti-pollution	Tier 4 - DOC
Ventilateurs à pales réversibles	●
Vitesse maximale (mph)	20.5
Réservoir de carburant (gal)	37
Réservoir de AdBlue (gal)	—
Transmission hydrostatique	●
Joystick électronique	●
Essieux	Portail
Freins	Disques secs
HYDRAULIQUE	
Débit / pression (gal/min-psi)	30.9-3626
Réservoir d'huile hydraulique (gal)	26.4
CABINE	
ASCS	Light
Cabine FOPS/ROPS	●
Cabine inclinable	—
CONFIGURATION	
Suspensions hydropneumatiques de la cabine CS	—
Suspensions hydropneumatiques EAS	—
Quatre roues motrices	●
Trois types de braquage	●
Pneus standard	405/70-24"
Stabilisateurs à contrôle hydraulique	Narrow
Rotation de la tourelle	—
PDF (rpm)	—
Fixation à 3 points (lb)	—

— NOT AVAILABLE • ● STANDARD • ○ OPTIONAL

Votre concessionnaire Merlo



MERLO S.P.A.

Via Nazionale, 9
12010 S. Defendente di Cervasca, (Cuneo) Italia
Tel. +39 0171 614111

info@merlo.com www.merlo.com

Release 19/02/2026 - 8:23

Les données, spécifications et illustrations contenues dans ce document sont données à titre indicatif et n'ont pas de valeur contractuelle. Merlo S.p.A. suit une politique de recherche et de développement continu ; par conséquent, les produits peuvent différer de ceux décrits ou être modifiés sans préavis. Les produits présentés peuvent inclure des équipements optionnels.