

Telescópicos Compactos

Turbofarmer 30.9



**PERFORMANCE AND FEATURES****Prestaciones**

Masa total en vacío (kg)	7100	7200	7100
Máxima capacidad (kg)	3000	3000	3000
Altura de elevación (m)	8,6	8,6	8,6
Voladizo máximo (m)	5,7	5,7	5,7
Altura de elevación con la carga máxima (m)	5,8	5,8	5,8
Voladizo con la carga máxima (m)	1,8	1,8	1,8
Carga en la máxima altura de elevación (kg)	1200	1200	1200
Carga máxima del voladizo (kg)	650	650	650
Traslación lateral del brazo (mm)	-	-	-
Nivelación del chasis (%)	-	-	-
Secciones de los brazos	3	3	3

Powertrain

Motor	Kohler KDI 2504 TCR	Deutz TCD3.6	Kohler KDI 2504 TCR
Cilindrada / cilindros	2500/4	3600/4	2500/4
Potencia del motor (kW/HP)	55,4/75,1	85/115	55,4/75,1
Tecnología anti-contaminación	Stage V - DOC + DPF	Stage V - SCR + DPF + DOC	Stage V - DOC + DPF
Ventiladores reversibles	●	●	●
Velocidad máxima (km/h)	40	40	40
Depósito de combustible (l)	80	80	80
Depósito de AdBlue (l)		12	
Transmisión hidrostática	YES - 2V	YES - 2V	YES - 2V
EPD	STD	PLUS	STD
Joystick autoacelerante	NO	STD	NO
Ejes	Axial	Axial	Axial
Reductores	Epicicloidal	Epicicloidal	Epicicloidal
Frenos	Discos secos	Discos secos	Discos secos

Hidraulica

Bomba hidráulica	Gear	LS+FS	Gear
Caudal / presión (l / min-bar)	98-210	125-210	98-210
Depósito del aceite hidráulico (l)	85	85	85
Toma hidráulica en el cabezal del brazo	●	●	●
Toma hidráulica trasera	○	○	○

Cabina

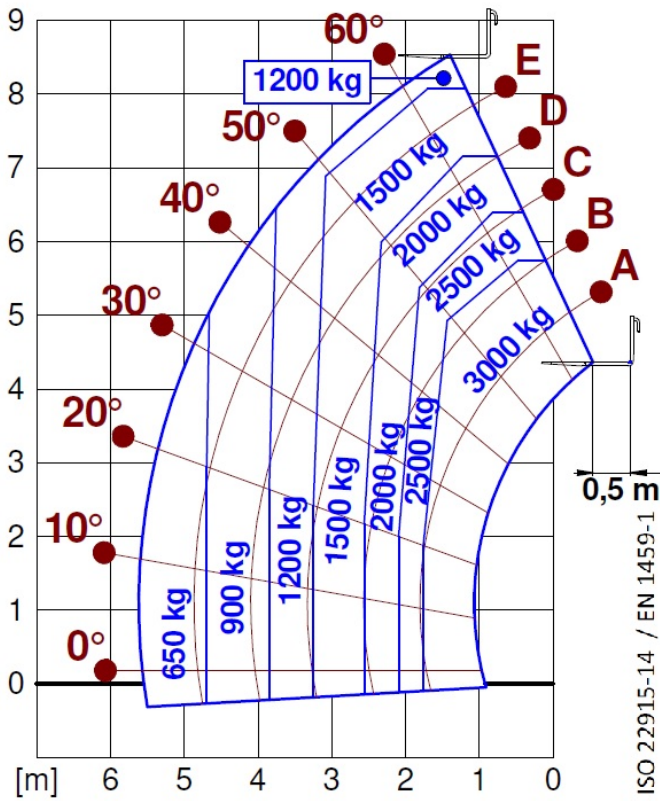
Cabina	ECO	ECO	ECO
ASCS	NO	Light	NO
Cabina FOPS II	●	●	●
Cabina ROPS	●	●	●
Mandos	Joystick electro-hvdraulique	Joystick electro-hvdraulique	Joystick electro-hvdraulique
Cabina inclinable	-	-	-
Sistema de inversión	Dual reverse	Dual reverse	Dual reverse

Configuración

Suspensiones hidroneumáticas de la cabina CS	-	-	-
Suspensiones hidroneumáticas BSS	○	○	○
Suspensiones hidroneumáticas EAS	-	-	-
Faros de trabajo sobre cabina	○	●	○
Cortina parasol en cabina	○	○	○
Tac-lock	●	●	●
Predisposición para plataforma de trabajo	-	○	-
Dos horquilla flotantes	●	●	●
Pedal del Inching	●	●	●
Cuatro ruedas motrices	●	●	●
Cuatro ruedas de directrices	●	●	●
Tres tipos de dirección	●	●	●
Neumáticos estándar			
Neumáticos OPT			
Estabilizadores de control hidráulico	-	-	-
Rotación de la torreta	-	-	-
Homologación tractor agrícola europeo	○	○	○
Frenos neumáticos (ton)	-	-	-
Frenos hidráulicos (ton)	○	○	○
PTO			
Enganche de 3 puntos			



- not available
● standard
○ optional



Dimensiones



	TF30.9-LG	TF30.9-115	TF30.9-G
A - Longitud	4330	990	990
C - Distancia entre ejes	2740	3910	3910
F - Despeje del terreno	290	290	290
H - Ancho	2100	2100	2100
M - Ancho de cabina	1010	1010	1010
P - Altura	2020	2120	2120
R - Radio de giro en las ruedas	3930	3930	3930
S - Radio de giro en las horquillas	4660	4660	4660

Your Merlo dealer

MERLO S.P.A.

Via Nazionale, 9

12010 S. Defendente di Cervasca, (Cuneo) Italia

Tel. +39 0171 614111

Fax +39 0171 684101

info@merlo.com

www.merlo.com



