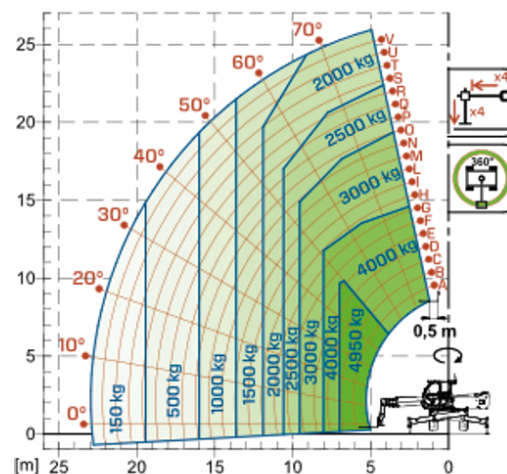


Telescopici Rotativi

AREA NORMATIVA: EU

ROT050.26



MODELLO	ROT050.26	ROT050.26S	ROT050.26SPUS
A - Lunghezza (mm)	7150	7150	7150
C - Passo (mm)	3070	3070	3070
F - Franco da terra (mm)	370	370	370
H - Larghezza (mm)	2430	2430	2430
M - Larghezza cabina (mm)	1010	1010	1010
P - Altezza (mm)	3120	3120	3120
S - Raggio di sterzo alle forche (mm)	6310	6310	6310

MODELLO	ROTO50.26	ROTO50.26S	ROTO50.26SPLUS
PRESTAZIONI			
Massa totale a vuoto (kg)	16600	16600	17300
Massima portata (kg)	4950	4950	4950
Altezza di sollevamento (m)	25.9	25.9	25.9
Massimo sbraccio (m)	22.9	22.9	22.9
Traslazione laterale del braccio (mm)	—	—	—
Livellamento del telaio (%)	—	+/-12, +/-4	+/-12, +/-4
Sezioni braccio	5	5	5
POWERTRAIN			
Motore	FPT F34	FPT NEF45	FPT NEF45
Cilindrata / Cilindri (l)	3.4/4	4.5/4	4.5/4
Potenza motore (kW/HP)	55.4/75	125/170	125/170
Tecnologia anti-inquinamento	Stage V - SCR + DOC + DPF	Stage V - SCR + DOC + DPF	Stage V - SCR + DOC + DPF
Ventola reversibile	—	—	—
Velocità massima (km/h)	25	40	40
Serbatoio carburante (l)	150	150	150
Serbatoio AdBlue (l)	—	43	43
Trasmissione idrostatica EPD	●	●	●
Joystick elettronico	●	●	●
Assali	A portale	A portale	A portale
Freni macchina	A disco a secco	A disco a secco	A disco a secco
IDRAULICA			
Portata/Pressione (l/min - bar)	103.5-250	138-250	138+100-250/230
Serbatoio olio idraulico (l)	120	120	120
CABINA			
ASCS	Completo	Completo	Completo
Cabina FOPS/ROPS	●	●	●
Cabina Basculante	—	—	●
CONFIGURAZIONE			
Sospensione su cabina	—	—	—
Sospensioni su assale	—	●	●
Trazione integrale	●	●	●
Tre modi di sterzata	●	●	●
Pneumatici standard	18-22.5"	18-22.5"	18-22.5"
Stabilizzatori	Multiposizione	Multiposizione	Multiposizione
Rotazione torretta	600°	Continua	Continua
PTO (rpm)	—	—	—
Attacco a tre punti (kg)	—	—	—

— NON DISPONIBILE
 • ● DI SERIE
 • ○ OPZIONALE

Il vostro concessionario Merlo



MERLO S.P.A.
 Via Nazionale, 9
 12010 S. Defendente di Cervasca, (Cuneo) Italia
 Tel. +39 0171 614111
info@merlo.com www.merlo.com
 Release 6/02/2026 - 15:19

Dati, caratteristiche e illustrazioni contenute in questo documento sono indicative e non impegnative. La Merlo S.p.A. persegue una politica di continua ricerca e sviluppo pertanto i prodotti possono presentare caratteristiche diverse da quelle descritte o subire modifiche senza preavviso da parte nostra. I prodotti illustrati possono includere equipaggiamenti opzionali.