

Podnośniki teleskopowe o średniej wydajności

Turbofarmer 42.7TT



**PERFORMANCE AND FEATURES****Performance**

Masa całkowita na pusto (kg)
Maksymalny udźwig (kg)
Wysokość podnoszenia (m)
Maksymalny zasięg (m)
Wysokość podnoszenia przy maksymalnym udźwigu (m)
Zasięg przy maksymalnym udźwigu (m)
Udźwig przy maksymalnej wysokości podnoszenia (kg)
Udźwig przy maksymalnym zasięgu (kg)
Przesuw boczny wysięgnika (mm)
Wyrównywanie poziomu ramą
Sekcje ramię

Powertrain

Silnik
Pojemność skokowa / Cylindry
Moc silnika (kW/KM)
Anti-pollution technology
Wentylator zwrotny do oczyszczania pokrywy silnika
Maksymalna prędkość (km/h)
Zbiornik paliwa (l)
Pojemność zbiornika AdBlue (l)
Przekładnia hydrostatyczna
EPD
Joystick autoaccelerante
Osie
Skrzynie biegów
Hamulce

Hydrauliczny

Pompa hydrauliczna
Delivery / pressure (l / min-bar)
Zbiornik oleju hydraulicznego (l)
Dwie sekcje hydrauliczne na końcu wysięgnika
Tylne wyjście hydrauliczne "T" sterowanie ręczne, do wyspowniania ładunku - nie polecane rolnikom

Kabina

Kabina
ASCS
Kabina - FOPS II
Kabina - ROPS
Sterownica
Kabina przechylana - niezależnie
Odwrócenie

Konfiguracja

Amortyzacja kabiny CS
Niezależna amortyzacja wysięgnika teleskopowego B.S.S.
Amortyzacja przedniego mostu E.A.S.
Reflektory robocze na kabinie
Zasłonka przeciwsłoneczna
Tac-lock
Przygotowanie do platformy
Para wideł uchylnych
Pedał dojazdowy funkcji "Inching"
Napęd na cztery koła
Cztery koła skrętne
Trzy tryby skrętu
Opony standardowe
Opony OPT
Stabilizatory ze sterowaniem hydraulicznym
Obrót wieżyczki
Homologacja europejska na ciągnik rolniczy
Hamulcowy pneumatyczny (ton)
Hamulce hydrauliczne (ton)
PTO

Zaczep 3 - punktowy TUZ

TF42.7TTCS-145-CVTRONIC

8000
4200
7
3.8
5.6
1.5
3500
1750
+/- 150
+/- 8
2

Deutz TCD3.6
3600/4
105/143
Stage V - SCR + DPF + DOC
●
40
140
18
CVTronic
PLUS
STD
Drop portal
RR 700
Suche tarcze

LS+FS
145-250
100
●
○

ECO
Light
●
●
Joystick elektroproporcjonalny
—
Pod kierownicą + joystick

●
○
—
●
○
●
○
●
○
●
●
●
●
●
—
—
○
○
○

TF42.7TT-136

7800
4200
7
3.8
5.6
1.5
3500
1750
+/- 150
+/- 8
2

Perkins 904J
3600/4
85,9/116,8
Stage V - SCR + DPF + DOC
●
40
140
18
YES - 2V
PLUS
STD
Drop portal
RR 700
Suche tarcze

LS+FS
151-250
100
●
○

ECO
Light
●
●
Joystick elektroproporcjonalny
—
Pod kierownicą + joystick

—
○
—
●
○
●
○
●
○
●
●
●
●
—
—
○
○
○

TF42.7TTCS-136

7800
4200
7
3.8
5.6
1.5
3500
1750
+/- 150
+/- 8
2

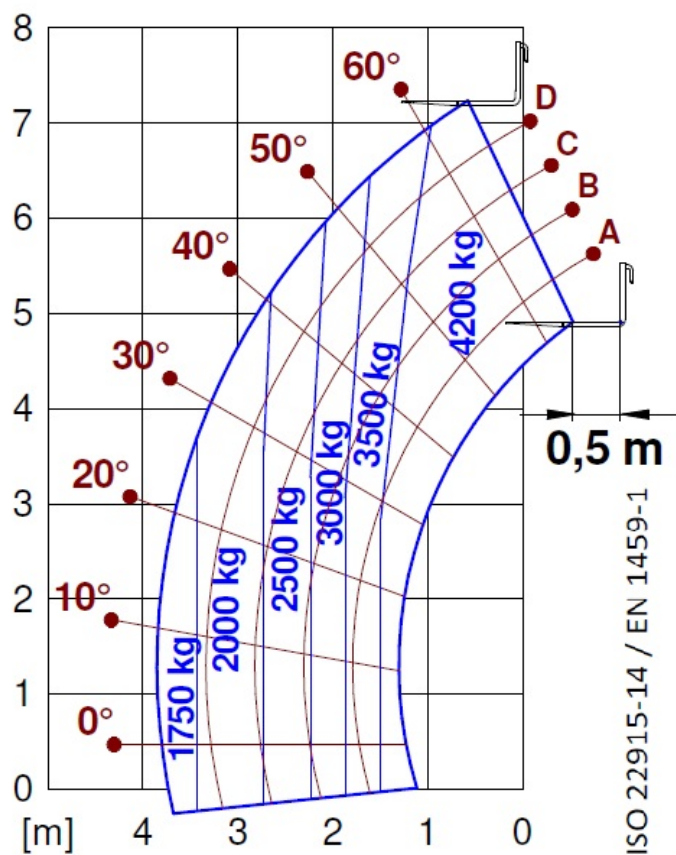
Perkins 904J
3600/4
85,9/116,8
Stage V - SCR + DPF + DOC
●
40
140
18
YES - 2V
PLUS
STD
Drop portal
RR 700
Suche tarcze

LS+FS
151-250
100
●
○

ECO
Light
●
●
Joystick elektroproporcjonalny
—
Pod kierownicą + joystick

—
○
—
●
○
●
○
●
○
●
●
●
●
—
—
○
○
○

- not available
- standard
- optional



Wymiary



	TF42.7TTCS-145-CVTRONIC	TF42.7TT-136	TF42.7TTCS-136
A - Długość	4730	1215	1215
C - Rozstaw osi	2810	4104	4104
F - Czystość gruntu	460	460	460
H - Szerokość	2310	2310	2310
M - Szerokość kabiny	1010	1010	1010
P - Wysokość	2530	2530	2530
R - Promień skrętu kół	3985	3985	3985
S - Promień skrętu przy widłach	4800	4800	4800

Your Merlo dealer

MERLO S.P.A.

Via Nazionale, 9

12010 S. Defendente di Cervasca, (Cuneo) Italia

Tel. +39 0171 614111

Fax +39 0171 684101

info@merlo.com

www.merlo.com



