

Stabilizowane podnośniki teleskopowe

Panoramic 40.13



**PERFORMANCE AND FEATURES****P40.13****P40.13CSTOP****P40.13PLUS****Performance**

Masa całkowita na pusto (kg)	9300	9650	9300
Maksymalny udźwig (kg)	4000	4000	4000
Wysokość podnoszenia (m)	12.5	12.5	12.5
Maksymalny zasięg (m)	8.74	8.74	8.74
Wysokość podnoszenia przy maksymalnym udźwigu (m)	10.9	10.9	10.9
Zasięg przy maksymalnym udźwigu (m)	3.3	3.3	3.3
Udźwig przy maksymalnej wysokości podnoszenia (kg)	3500	3500	3500
Udźwig przy maksymalnym zasięgu (kg)	1000	1000	1000
Przesuw boczny wysięgnika (mm)	+/- 340	+/- 340	+/- 340
Wyrównywanie poziomu ramą	+/- 8	+/- 8	+/- 8
Sekcje ramię	3	3	3

Powertrain

Silnik	Kohler KDI 2504	Perkins 904J	Perkins 904J
Pojemność skokowa / Cylindry	2500/4	3600/4	3600/4
Moc silnika (kW/KM)	55,4/75,1	85,9/115	85,9/115
Anti-pollution technology	Stage V - DOC + DPF	Stage V - SCR + DPF + DOC	Stage V - SCR + DPF + DOC
Wentylator zwrotny do oczyszczania pokrywy silnika	●	●	●
Maksymalna prędkość (km/h)	33	40	40
Zbiornik paliwa (l)	140	140	140
Pojemność zbiornika AdBlue (l)	-	18	18
Przekładnia hydrostatyczna	YES - 2V	TOP- 2V	YES - 2V
EPD	STD	STD	STD
Joystick autoaccelerante	STD	STD	STD
Osie	Drop portal	Drop portal	Drop portal
Skrzynie biegów	RR 700	RR 700	RR 700
Hamulce	Suche tarcze	Suche tarcze	Suche tarcze

Hydrauliczny

Pompa hydrauliczna	LS	LS + FS	LS
Delivery / pressure (l / min-bar)	104 - 250	145 - 250	104 - 250
Zbiornik oleju hydraulicznego (l)	100	100	100
Dwie sekcje hydrauliczne na końcu wysięgnika	●	●	●
Tylne wyjście hydrauliczne "T" sterowanie ręczne, do wyspowniania ładunku - nie polecane rolnikom	○	○	○

Kabina

Kabina	ECO	ECO	ECO
ASCS	Light	Pełny	Pełny
Kabina - FOPS II	●	●	●
Kabina - ROPS	●	●	●
Sterownica	Joystick elektroproporcjonalny	Joystick elektroproporcjonalny	Joystick elektroproporcjonalny
Kabina przechylana - niezależnie	—	—	—
Odwrócenie	Pod kierownicą + joystick	Pod kierownicą + joystick	Pod kierownicą + joystick

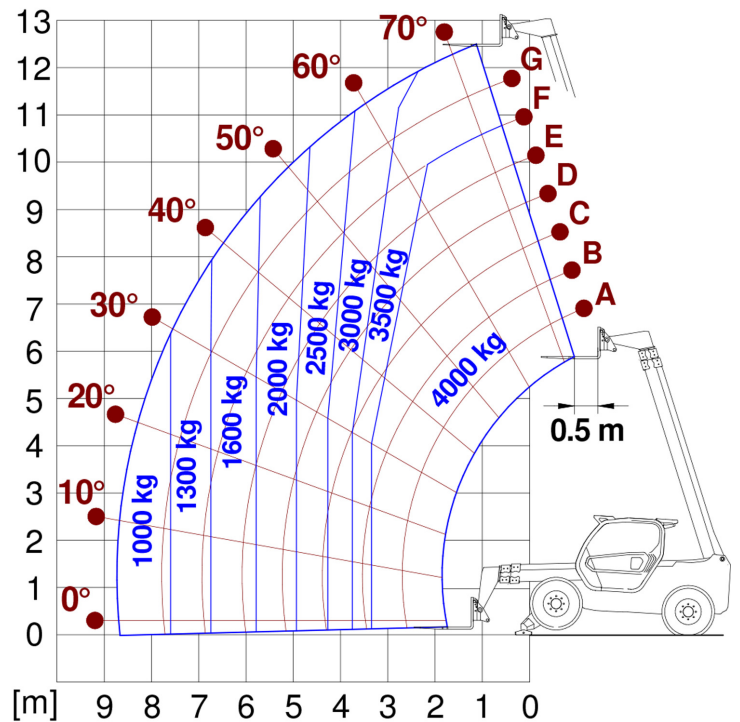
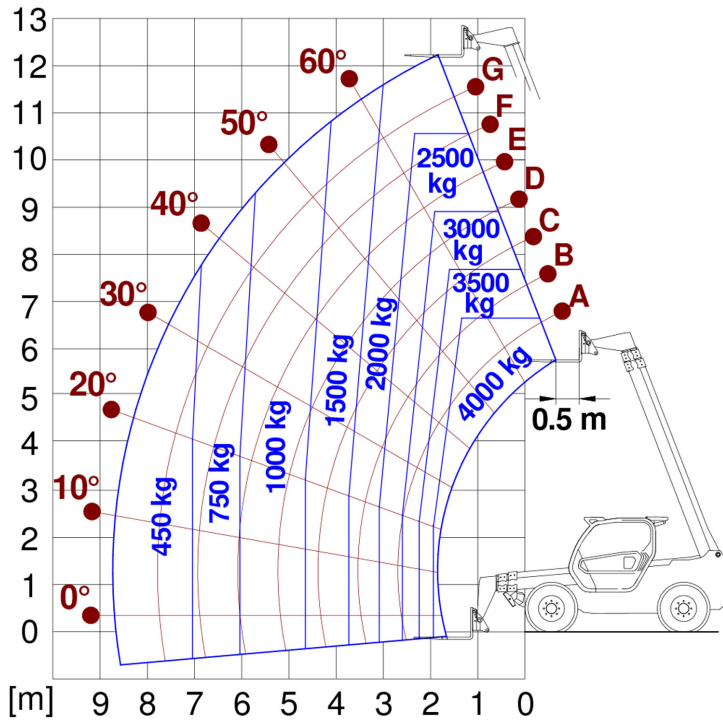
Konfiguracja

Amortyzacja kabiny CS	—	●	—
Niezależna amortyzacja wysięgnika teleskopowego B.S.S.	○	○	○
Amortyzacja przedniego mostu E.A.S.	—	—	—
Reflektory robocze na kabinie	○	○	○
Zasłonka przeciwsłoneczna	○	○	○
Tac-lock	●	●	●
Przygotowanie do platformy	○	○	○
Para wideł uchylnych	●	●	●
Pedał dojazdowy funkcji "Inching"	●	●	●
Napęd na cztery koła	●	●	●
Cztery koła skrętne	●	●	●
Trzy tryby skrętu	●	●	●
Opony standardowe	—	—	—
Opony OPT	—	—	—
Stabilizatory ze sterowaniem hydraulicznym	—	—	—
Obrót wieżyczki	—	—	—
Homologacja europejska na ciągnik rolniczy	—	—	—
Hamulcowy pneumatyczny (ton)	—	—	—
Hamulce hydrauliczne (ton)	—	—	—
PTO	—	—	—
Zaczep 3 - punktowy TUZ	—	—	—

— not available

● standard

○ optional



Wymiary



	P40.13	P40.13CSTOP	P40.13PLUS
A - Długość	5410	1690	1690
C - Rozstaw osi	2810	4260	4260
F - Czystość gruntu	375	375	375
H - Szerokość	2240	2240	2240
M - Szerokość kabiny	1010	1010	1010
P - Wysokość	2425	2425	2425
R - Promień skrętu kół	3920	3920	3920
S - Promień skrętu przy widłach	4940	4940	4940

Your Merlo dealer

MERLO S.P.A.

Via Nazionale, 9

12010 S. Defendente di Cervasca, (Cuneo) Italia

Tel. +39 0171 614111

Fax +39 0171 684101

info@merlo.com

www.merlo.com



