

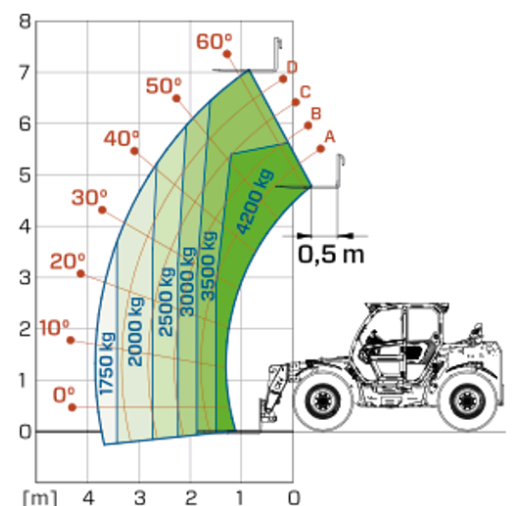
Chariots Télescopiques Moyenne Capacité

Domaine de réglementation:

EU

TF42.7

MERLO



MODÈLE	TF42.7-116	TF42.7-136	TF42.7CS-116	TF42.7CS-136	TF42.7CS-136-CVT
Longueur (mm)	4740	4740	4740	4740	4740
Empattement (mm)	2840	2840	2840	2840	2840
Garde au sol (mm)	460	460	460	460	460
Largeur (mm)	2310	2310	2310	2310	2310
Largeur cabine (mm)	1010	1010	1010	1010	1010
Hauteur (mm)	2540	2540	2540	2540	2540
Rayon de braquage aux fourches (mm)	4800	4800	4800	4800	4800

MODÈLE	TF42.7-116	TF42.7-136	TF42.7CS-116	TF42.7CS-136	TF42.7CS-136-CVT
PERFORMANCE					
Masse totale à vide (kg)	7900	7900	8100	8100	8100
Capacité maximale (kg)	4200	4200	4200	4200	4200
Hauteur de levage (m)	7	7	7	7	7
Envergure maximale (m)	3.8	3.8	3.8	3.8	3.8
Déport latéral de la flèche (mm)	—	—	—	—	—
Mise à niveau du châssis (%)	—	—	—	—	—
Sections de bras	2	2	2	2	2
POWERTRAIN					
Moteur	PERKINS 904	PERKINS 904	PERKINS 904	PERKINS 904	DEUTZ TCD3.6
Cylindrée / cylindres (l)	3.6/4	3.6/4	3.6/4	3.6/4	3.6/4
Puissance moteur (kW/HP)	85.9/116.8	100/136	85.9/116.8	100/136	100/136
La technologie anti-pollution	Stage V - SCR + DDC + DPF	Stage V - SCR + DDC + DPF	Stage V - SCR + DDC + DPF	Stage V - SCR + DDC + DPF	Stage V - SCR + DDC + DPF
Ventilateurs à pales réversibles	●	●	●	●	●
Vitesse maximale (km/h)	40	40	40	40	40
Réservoir de carburant (l)	140	140	140	140	140
Réservoir de AdBlue (l)	16	16	16	16	16
Transmission hydrostatique EPD	●	●	●	●	CVTronic
Joystick électronique	●	●	●	●	●
Essieux	Portail	Portail	Portail	Portail	Portail
Freins	Disques secs	Disques secs	Disques secs	Disques secs	Disques secs
HYDRAULIQUE					
Débit / pression (l / min-bar)	151-250	139-250	151-250	139-250	139-250
Réservoir d'huile hydraulique (l)	100	100	100	100	100
CABINE					
ASCS	Light	Light	Light	Light	Light
Cabine FOPS/ROPS	●	●	●	●	●
Cabine inclinable	—	—	—	—	—
CONFIGURATION					
Suspensions hydropneumatiques de la cabine CS	—	—	●	●	●
Suspensions hydropneumatiques EAS	—	—	—	—	—
Quatre roues motrices	●	●	●	●	●
Trois types de braquage	●	●	●	●	●
Pneus standard	400/70-24"	400/70-24"	400/70-24"	400/70-24"	400/70-24"
Stabilisateurs à contrôle hydraulique	—	—	—	—	—
Rotation de la tourelle	—	—	—	—	—
PDF (rpm)	—	—	—	—	—
Fixation à 3 points (kg)	—	—	—	—	—

— NOT AVAILABLE • ● STANDARD • ○ OPTIONAL

Votre concessionnaire Merlo



MERLO S.P.A.

Via Nazionale, 9
12010 S. Defendente di Cervasca, (Cuneo) Italia
Tel. +39 0171 614111

info@merlo.com www.merlo.com

Release 2/07/2026 - 11:51

Les données, spécifications et illustrations contenues dans ce document sont données à titre indicatif et n'ont pas de valeur contractuelle. Merlo S.p.A. suit une politique de recherche et de développement continu ; par conséquent, les produits peuvent différer de ceux décrits ou être modifiés sans préavis. Les produits présentés peuvent inclure des équipements optionnels.