

Telescópicos Compactos

Turbofarmer 30.7





PERFORMANCE AND FEATURES

Prestaciones

	P30.7L	P30.7	
Masa total en vacío (kg)	6450	6450	
Máxima capacidad (kg)	3000	3000	
Altura de elevación (m)	6,7	6,7	
Voladizo máximo (m)	3,78	3,78	
Altura de elevación con la carga máxima (m)	5,4	5,4	
Voladizo con la carga máxima (m)	1,6	1,6	
Carga en la máxima altura de elevación (kg)	2000	2000	
Carga máxima del voladizo (kg)	1100	1100	
Traslación lateral del brazo (mm)	-	-	
Nivelación del chasis (%)	-	-	
Secciones de los brazos	2	2	



Powertrain

	P30.7L	P30.7	
Motor	KOHLER KDI2504	KOHLER KDI2504	
Cilindrada / cilindros	2500/4	2500/4	
Potencia del motor (kW/HP)	55,4/75,1	55,4/75,1	
Tecnología anti-contaminación	Stage V - DPF + DOC	Stage V - DPF + DOC	
Ventiladores reversibles	-	-	
Velocidad máxima (km/h)	35	35	
Depósito de combustible (l)	90	90	
Depósito de AdBlue (l)	-	-	
Transmisión hidrostática	●	●	
EPD	PLUS	PLUS	
Joystick autoacelerante	●	●	
Ejes	Assiali	Assiali	
Reductores	Epicycloidali	Epicycloidali	
Frenos	A disco a secco	A disco a secco	
Freno de estacionamiento de bloqueo automático	●	●	



Hidraulica

	P30.7L	P30.7	
Bomba hidráulica	Gear	Gear	
Caudal / presión (l / min-bar)	100 - 250	100 - 250	
Depósito del aceite hidráulico (l)	55	55	
Toma hidráulica en el cabezal del brazo	●	●	
Toma hidráulica trasera	○	○	



Cabina

	P30.7L	P30.7	
Cabina	Standard	Standard	
ASCS	Light	Light	
Cabina FOPS II	●	●	
Cabina ROPS	●	●	
Mandos	Joystick elettronico	Joystick elettronico	
Cabina inclinable	-	-	
Sistema de inversión	Dual reverse	Dual reverse	



Configuración

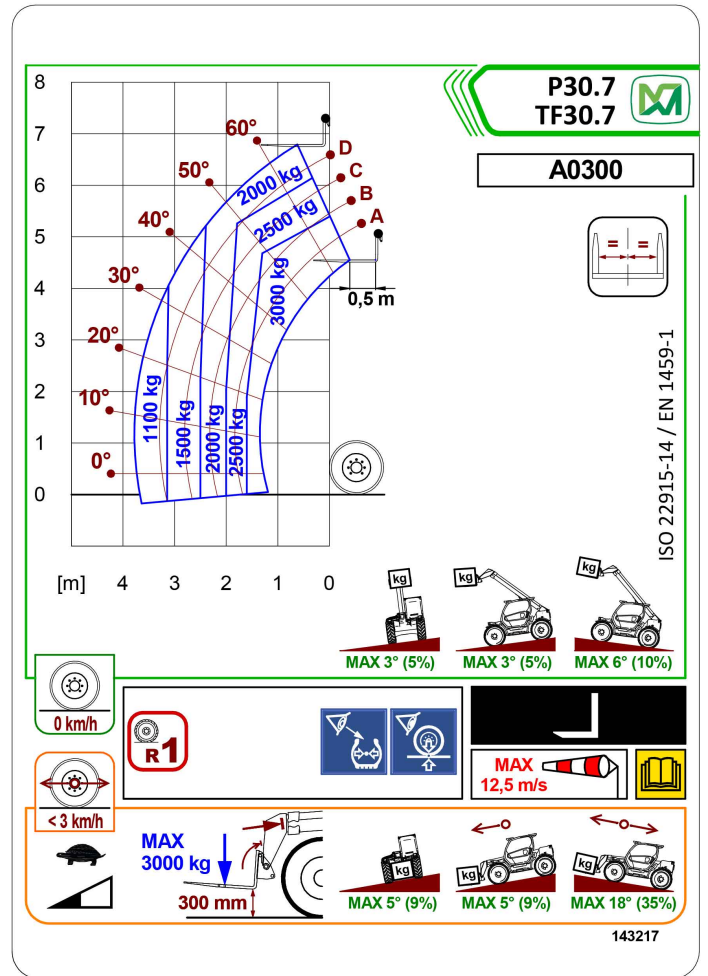
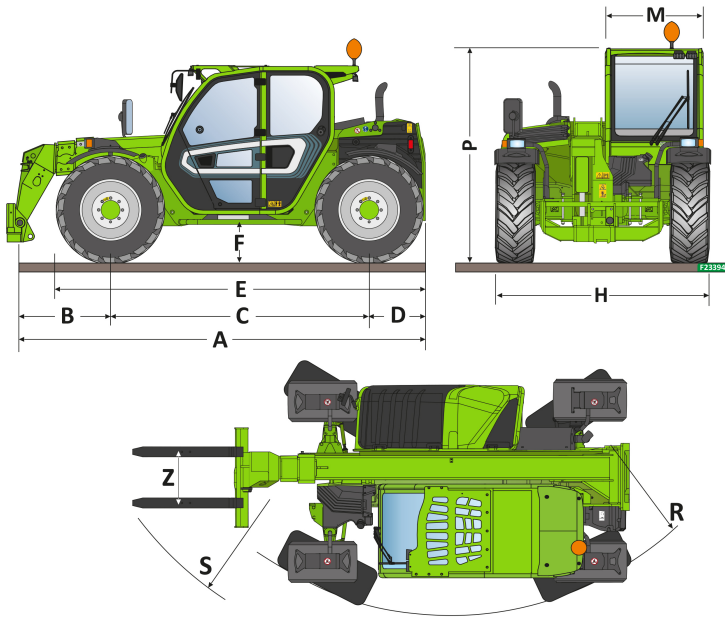
	P30.7L	P30.7	
Suspensiones hidroneumáticas de la cabina CS	-	-	
Suspensiones hidroneumáticas BSS	○	○	
Suspensiones hidroneumáticas EAS	-	-	
Faros de trabajo sobre cabina	●	●	
Cortina parasol en cabina	○	○	
Tac-lock	●	●	
Predisposición para plataforma de trabajo	-	-	
Dos horquilla flotantes	●	●	
Pedal del Inching	●	●	
Cuatro ruedas motrices	●	●	
Cuatro ruedas de directrices	●	●	
Tres tipos de dirección	●	●	
Neumáticos estándar	400/70 - R20	400/70 - R20	
Neumáticos OPT	-	-	
Estabilizadores de control hidráulico	-	-	
Rotación de la torreta	-	-	
Homologación tractor agrícola europeo	○	○	
Frenos neumáticos (ton)	○	○	
Frenos hidráulicos (ton)	○	○	
PTO	-	-	

- not available

● standard

○ optional

Diagramma di carico



Dimensiones



	P30.7L	P30.7	
A - Longitud	4510	4510	
C - Distancia entre ejes	2800	2800	
F - Despeje del terreno	300	300	
H - Ancho	2000	2000	
M - Ancho de cabina	1010	1010	
P - Altura	2000	2120	
R - Radio de giro en las ruedas	4240	4240	
S - Radio de giro en las horquillas	4820	4820	

Your Merlo dealer

MERLO S.P.A.

Via Nazionale, 9

12010 S. Defendente di Cervasca, (Cuneo) Italia

Tel. +39 0171 614111

Fax +39 0171 684101

info@merlo.com

www.merlo.com



