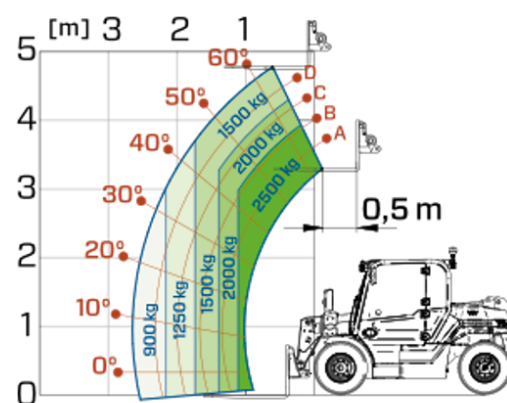


Telescopici Elettrici

AREA NORMATIVA: EU

EW25.5



MODELLO	EW25.5-60	EW25.5-90
A - Lunghezza (mm)	3320	3320
C - Passo (mm)	2100	2100
F - Franco da terra (mm)	230	230
H - Larghezza (mm)	1540	1540
M - Larghezza cabina (mm)	770	770
P - Altezza (mm)	1975	1975
S - Raggio di sterzo alle forche (mm)	2230	2700

MODELLO	EW25.5-60	EW25.5-90
PRESTAZIONI		
Massa totale a vuoto (kg)	4950	4950
Massima portata (kg)	2500	2500
Altezza di sollevamento (m)	4.8	4.8
Massimo sbraccio (m)	2.6	2.6
Sezioni braccio	2	2
POWERTRAIN		
Motore	2 Elettrico	3 Elettrico
Batteria (tipo e V)	Piombo acido - 48 V	Piombo acido - 48 V
Capacità nominale	960 Ah	960 Ah
Potenza motore (kW/HP)	44/60	60/90
Velocità massima (km/h)	25	25
Trazione	2WD, 3 modalità di trazione	4WD, 3 modalità di trazione
Autonomia	8h	8h
Tempo di ricarica (h)	9h (220V)	9h (220V)
Voltaggio di ricarica	220V/400V	220V/400V
Caricabatteria	●	●
Batteria al litio	○	○
IDRAULICA		
Pompa idraulica	G + FS	G + FS
Portata/Pressione (l/min - bar)	42 - 210	42 - 210
CABINA		
Cabina chiusa	○	○
FOPS LIV I e ROPS	●	●
Comandi cabina	Joystick elettronico	Joystick elettronico
Doppio sistema inversione	Doppia retromarcia	Doppia retromarcia
CONFIGURAZIONE		
Sostituzione rapida batterie	●	●
Fari da lavoro su cabina (LED)	●	●
Girofaro e luce blu retromarcia	●	●
Due ruote sterzanti	Posteriori	Posteriori
Pneumatici standard anteriori	10/75-15.3"	10/75-15.3"
Pneumatici standard posteriori	7.5-15"	7.5-15"
Freni e-holder	●	●
Frenata rigenerativa	●	●
Freno di stazionamento automatico	●	●

— NON DISPONIBILE • ● DI SERIE • ○ OPZIONALE

Il vostro concessionario Merlo



MERLO S.P.A.
Via Nazionale, 9
12010 S. Defendente di Cervasca, (Cuneo) Italia
Tel. +39 0171 614111
info@merlo.com www.merlo.com
Release 6/02/2026 - 15:59

Dati, caratteristiche e illustrazioni contenute in questo documento sono indicative e non impegnative. La Merlo S.p.A. persegue una politica di continua ricerca e sviluppo pertanto i prodotti possono presentare caratteristiche diverse da quelle descritte o subire modifiche senza preavviso da parte nostra. I prodotti illustrati possono includere equipaggiamenti opzionali.