

# Chariots Télescopiques Haute Capacité

Domaine de réglementation:

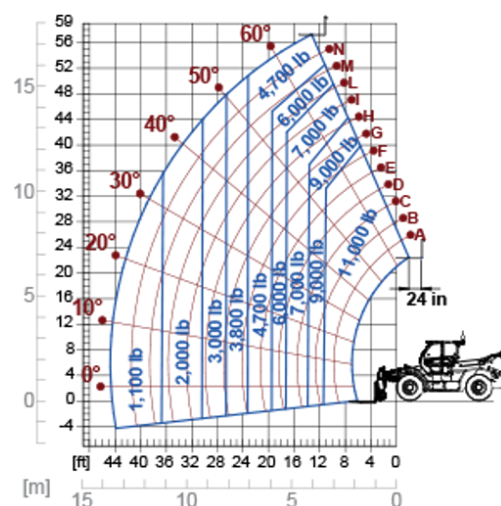
NA

**P50.18HM**

**MERLO**



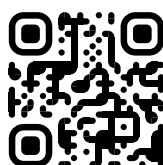
MODÈLE	P50.18HM
A - Longueur (in)	243
C - Empattement (in)	128
F - Gare du sol (in)	18
H - Largeur (in)	99
M - Largeur cabine (in)	40
P - Hauteur (in)	112
S - Rayon de braquage aux fourches (in)	216



MODÈLE	P50.18HM
<b>PERFORMANCE</b>	
Masse totale à vide (lb)	34613
Capacité maximale (lb)	11000
Hauteur de levage (ft)	57'
Envergure maximale (ft)	44'
Déport latéral de la flèche (in)	+/- 17.3
Mise à niveau du châssis (%)	+/- 8
Sections de bras	4
<b>POWERTRAIN</b>	
Moteur	FPT NEF45
Cylindrée / cylindres	4.5/4
Puissance moteur (kW/HP)	125/170
La technologie anti-pollution	Stage V - SCR + DOC + DPF
Ventilateurs à pales réversibles	—
Vitesse maximale (mph)	25
Réservoir de carburant (gal)	40
Réservoir de AdBlue (gal)	11.4
Transmission hydrostatique	CVTronic
Joystick électronique	STD
Essieux	Axial
Freins	A' bain d'huile
<b>HYDRAULIQUE</b>	
Débit / pression (gal/min-psi)	41.7 - 3046
Réservoir d'huile hydraulique (gal)	39.3
<b>CABINE</b>	
ASCS	Complet
Cabine FOPS/ROPS	●
Cabine inclinable	—
<b>CONFIGURATION</b>	
Suspensions hydropneumatiques de la cabine CS	—
Suspensions hydropneumatiques EAS	—
Quatre roues motrices	●
Trois types de braquage	●
Pneus standard	17.5-25"
Stabilisateurs à contrôle hydraulique	—
Rotation de la tourelle	—
PTO (rpm)	—
Fixation à 3 points (lb)	—

— NOT AVAILABLE • ● STANDARD • ○ OPTIONAL

**Votre concessionnaire Merlo**



**MERLO S.P.A.**

Via Nazionale, 9  
12010 S. Defendente di Cervasca, (Cuneo) Italia  
Tel. +39 0171 614111

info@merlo.com www.merlo.com

Release 21/11/2025 - 12:38

Les données, spécifications et illustrations contenues dans ce document sont données à titre indicatif et n'ont pas de valeur contractuelle. Merlo S.p.A. suit une politique de recherche et de développement continu ; par conséquent, les produits peuvent différer de ceux décrits ou être modifiés sans préavis. Les produits présentés peuvent inclure des équipements optionnels.