

Погрузчики среднего производительности

Turbofarmer 33.9



**PERFORMANCE AND FEATURES****РАБОЧИЕ ХАРАКТЕРИСТИКИ**

Порожний вес (кг)	
Максимальная грузоподъемность (кг)	
Высота подъема (м)	
Максимальный вылет (м)	
Высота подъема при максимальном грузе (м)	
Вылет с максимальным грузом (м)	
Грузоподъемность на максимальной высоте (кг)	
Грузоподъемность на максимальном вылете (кг)	
Боковое смещение стрелы (мм)	
Поперечное выравнивание шасси (%)	
Кол-во секций стрелы	

TF33.9CS-140**TF33.9-140**

7450
3300
8,6
5,7
6,2
1,6
1750
650
-
-
3

7300
3300
8,6
5,7
6,2
1,6
1750
650
-
-
3

МЕХАНИКА

Двигатель	
Объем / кол-во цилиндров	
Мощность (кВт/л.с.)	
Система обработки выхлопных газов	
Реверсивный вентилятор охлаждения радиаторов	
Максимальная скорость движения (км/час)	
Объем топливного бака (л)	
Объем бака мочевины (л)	
Гидростатическая трансмиссия	
Система EPD	
Joystick autoaccelerante	
Мосты	
Бортовые редукторы	
Тормозная система	

Deutz TCD 3.6
3600/4
100/136
Stage V - SCR + DPF + DOC
●
40
85
12
YES - 2V
PLUS
STD
Соосные
Планетарные
Сухая дисковая

Deutz TCD 3.6
3600/4
100/136
Stage V - SCR + DPF + DOC
●
40
85
12
YES - 2V
PLUS
STD
Соосные
Планетарные
Сухая дисковая

ГИДРАВЛИКА

Насос рабочей гидравлики	
Производительность-давление (л/мин - бар)	
Объем бака гидросистемы (л)	
Гидромурфты на оконечности стрелы	
Гидромурфты задние	

LS+FS
125 - 210
85
●
○

LS+FS
125 - 210
85
●
○

КАБИНА

Облицовка кабины	
ASCS	
Кабина FOPS (2-го Уровня)	
Кабина ROPS	
Органы управления	
Наклоняемая кабина	
Инвертор направления движения	

ECO
Light
●
●
Электронный джойстик
—
Dual reverse

ECO
Light
●
●
Электронный джойстик
—
Dual reverse

СПЕЦИФИКАЦИЯ

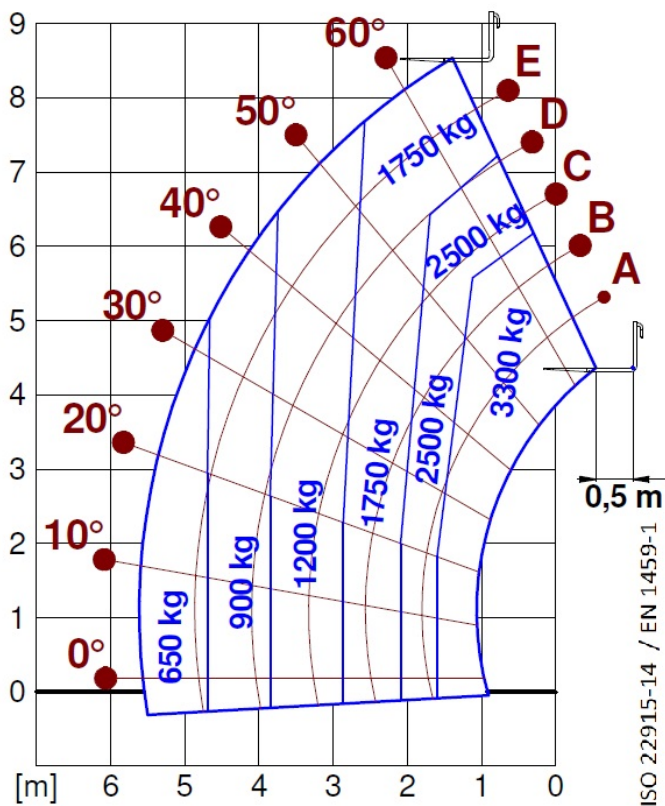
Гидропневмоподвеска кабины	
Гидропневмоподвеска стрелы	
Гидропневмоподвеска шасси	
Рабочее освещение на кабине	
Солнцезащитная шторка	
Гидрозамок крепления навесного оборудования	
Подготовка для работы с платформой для людей	
Палетные вилы	
Контроль пошагового хода	
Полный привод	
Управление поворотом 4-х колес	
Три способа рулевого управления	
Стандартные колеса	
Опциональные колеса	
Аутригеры	
Вращение кабины	
Европейская сертификация как трактор	
Сертификация пневматической системы торможения прицепов (тонн)	
Сертификация гидравлической системы торможения прицепов (тонн)	
VOM	
Трехточечная навеска	

●
○
—
●
○
●
○
●
●
●
●
●
●
—
—
○
○
○
○
—
—
○
○
○
○
○
○
○

—
○
—
●
○
●
○
●
●
●
●
●
—
—
○
○
○
○
—
—
○
○
○
○
○



— not available
● standard
○ optional



РАЗМЕРЫ



	TF33.9CS-140	TF33.9-140	
A - Длина	4330	990	
C - колёсная база	2740	3910	
F - очистка грунта	380	380	
H - ширина	2250	2250	
M - ширина кабины	1010	1010	
P - высота	2300	2240	
R - Радиус поворота колес	4095	4095	
S - Радиус поворота у вил	4740	4740	

Your Merlo dealer

MERLO S.P.A.

Via Nazionale, 9

12010 S. Defendente di Cervasca, (Cuneo) Italia

Tel. +39 0171 614111

Fax +39 0171 684101

info@merlo.com

www.merlo.com



