

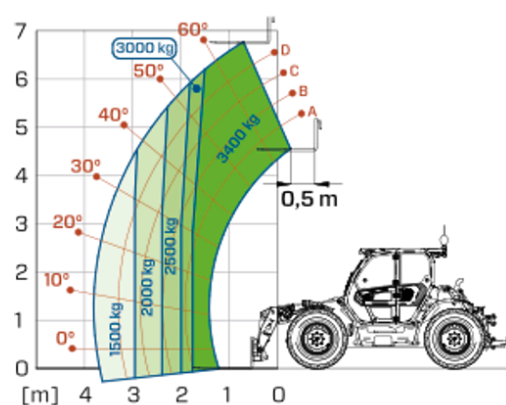
# Tracteurs Télescopiques

Domaine de réglementation:

EU

MF34.7

**MERLO**



MODÈLE	MF34.7-140	MF34.7CS-140	MF34.7CS-140-CVT
A - Longueur (mm)	5440	5440	5440
C - Empattement (mm)	2850	2850	2850
F - Garde au sol (mm)	430	430	430
H - Largeur (mm)	2240	2240	2240
M - Largeur cabine (mm)	1010	1010	1010
P - Hauteur (mm)	2485	2485	2485
S - Rayon de braquage aux fourches (mm)	4900	4900	4900

MODÈLE	MF34.7-140	MF34.7CS-140	MF34.7CS-140-CVT
<b>PERFORMANCE</b>			
Masse totale à vide (kg)	7900	8000	8000
Capacité maximale (kg)	3400	3400	3400
Hauteur de levage (m)	6.8	6.8	6.8
Envergure maximale (m)	3.8	3.8	3.8
Déport latéral de la flèche (mm)	—	—	—
Mise à niveau du châssis (%)	+/-8	+/-8	+/-8
Sections de bras	2	2	2
<b>POWERTRAIN</b>			
Moteur	DEUTZ TCD3.6	DEUTZ TCD3.6	DEUTZ TCD3.6
Cylindrée / cylindres (l)	3.6/4	3.6/4	3.6/4
Puissance moteur (kW/HP)	100/136	100/136	100/136
La technologie anti-pollution	Stage V - SCR + DOC + DPF	Stage V - SCR + DOC + DPF	Stage V - SCR + DOC + DPF
Ventilateurs à pales réversibles	○	○	○
Vitesse maximale (km/h)	40	40	40
Réservoir de carburant (l)	140	140	140
Réservoir de AdBlue (l)	18	18	18
Transmission hydrostatique EPD	●	●	CVTTronic
Joystick électronique	●	●	●
Essieux	Axial	Axial	Axial
Freins	Disques secs	Disques secs	Disques secs
<b>HYDRAULIQUE</b>			
Débit / pression (l / min-bar)	145-210	145-210	145-210
Réservoir d'huile hydraulique (l)	100	100	100
<b>CABINE</b>			
ASCS	Light	Light	Light
Cabine FOPS/ROPS	●	●	●
Cabine inclinable	—	—	—
<b>CONFIGURATION</b>			
Suspensions hydropneumatiques de la cabine CS	—	●	●
Suspensions hydropneumatiques EAS	—	—	—
Quatre roues motrices	●	●	●
Trois types de braquage	●	●	●
Pneus standard	460/70-24"	460/70-24"	460/70-24"
Stabilisateurs à contrôle hydraulique	—	—	—
Rotation de la tourelle	—	—	—
PDF (rpm)	540/1000	540/1000	540/1000
Fixation à 3 points (kg)	CAT II - 3000 Kg	CAT II - 3000 Kg	CAT II - 3000 Kg

— NOT AVAILABLE • ● STANDARD • ○ OPTIONAL

Votre concessionnaire Merlo



**MERLO S.P.A.**

Via Nazionale, 9  
12010 S. Defendente di Cervasca, (Cuneo) Italia  
Tel. +39 0171 614111

info@merlo.com www.merlo.com

Release 19/05/2026 - 12:18

Les données, spécifications et illustrations contenues dans ce document sont données à titre indicatif et n'ont pas de valeur contractuelle. Merlo S.p.A. suit une politique de recherche et de développement continus ; par conséquent, les produits peuvent différer de ceux décrits ou être modifiés sans préavis. Les produits présentés peuvent inclure des équipements optionnels.